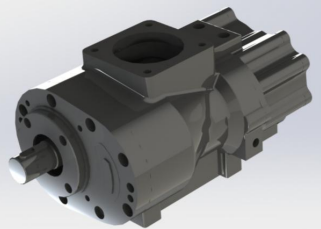




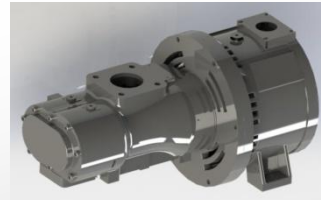
上海汉钟 空压机体

产品介绍



AA 单段 (常压)

轴功率: 7.5~315 kW
风量: 1~60 m³/min
应用压力: 6~16 bar.g



AB/AC-PM 永磁一体机 (常压)

轴功率: 7.5~75 kW
风量: 1~12 m³/min
应用压力: 6~10/13 bar.g



AB 单段 (常压)

轴功率: 7.5~315 kW
风量: 1~60 m³/min
应用压力: 6~13 bar.g



AA-H 单段 (中压/增压机)

轴功率: 37~250 kW
风量: 10~30 m³/min
应用压力: 17~35 bar.g



AC 单段 (常压)

轴功率: 7.5~315 kW
风量: 1~60 m³/min
应用压力: 6~10 bar.g



AB-L 单段系列 (低压)

轴功率: 5.5~250 kW
风量: 1~60 m³/min
应用压力: 3~5.5 bar.g



AB+ 单段 (常压)

轴功率: 7.5~37 kW
风量: 1~6 m³/min
应用压力: 6~10 bar.g



AD集成式 (常压)

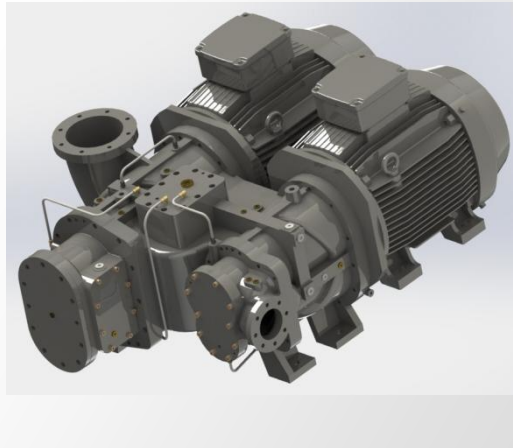
轴功率: 7.5~37 kW
风量: 1~6 m³/min
应用压力: 6~13 bar.g

AB-BX 双段 (常压)



轴功率: 37~315 kW
风量: 6~60 m³/min
应用压力: 6~16 bar.g

AB-DX 双电机 (常压)



轴功率: 37~315 kW
风量: 6~60 m³/min
应用压力: 6~16 bar.g

AA-BX 双段 (中压)



轴功率: 37~250 kW
风量: 10~30 m³/min
应用压力: 17~35 bar.g

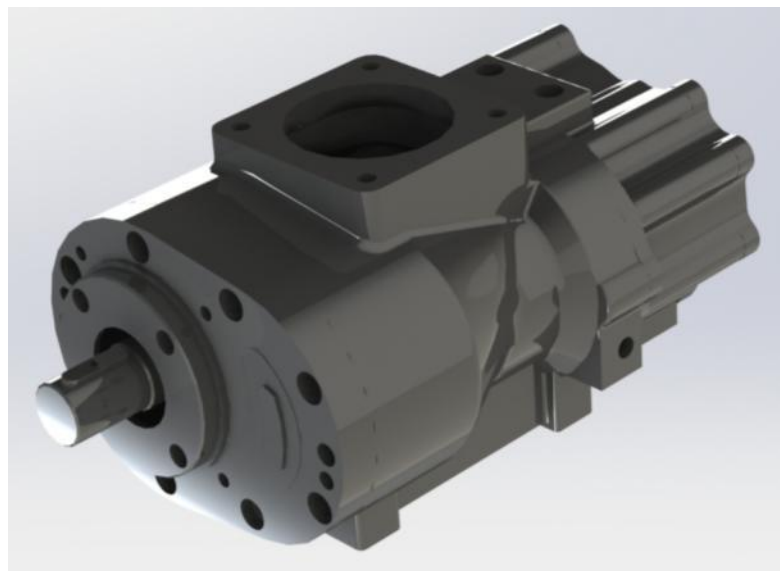
AB-L-BX 双段 (低压)



轴功率: 5.5~250 kW
风量: 1~60 m³/min
应用压力: 3~5.5 bar.g

常压 空压机体

A faint, semi-transparent image of a mechanical compressor assembly is visible in the background. It shows various components like cylinders, valves, and connecting pipes, rendered in a light blue tone that blends with the dark blue background.

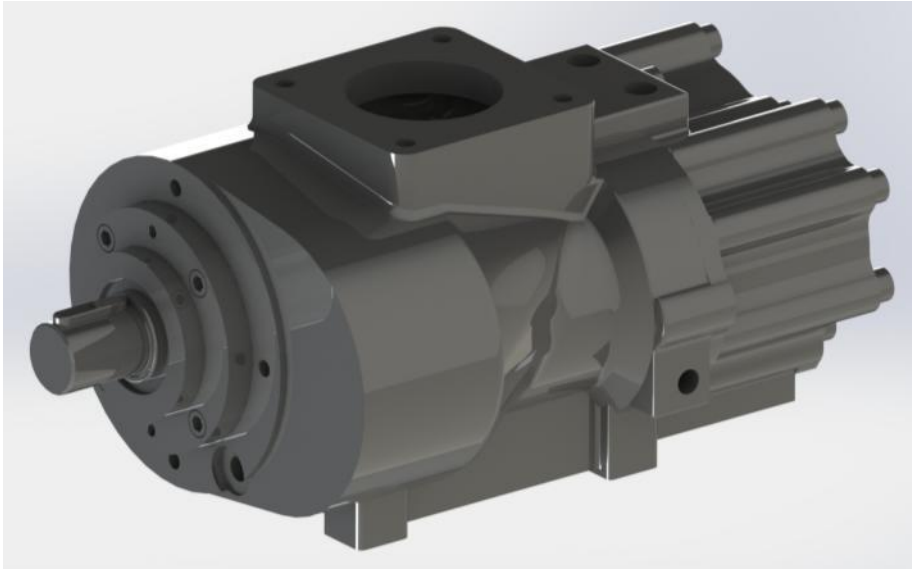


应用压力范围 : 6.0~16.0 bar.g

- 八颗轴承设计，寿命长、稳定性好
- 高应用压力
- 市场应用15多年，好口碑，对标国际品牌机头

性能数据(8 bar.g)

额定功率 (kW)	机型	机体转速 (rpm)	风量 (m ³ /min)	轴功率 (kW)	比功率 (kW/m ³ /min)	S.F.
7.5	AA-077 (皮带)	3420	1.0	7.3	7.4	0.97
11	AA-077 (皮带)	5200	1.5	11.0	7.2	1.00
15	AA-130 (皮带)	3420	2.0	14.6	7.2	0.97
18.5	AA-210	2950	2.9	19.4	6.7	1.05
22	AA-240	2950	3.5	22.7	6.4	1.03
37	AA-420	2950	6.2	38.2	6.1	1.03
45	AA-480R	2950	7.1	47.5	6.7	1.05
55	AA-600R	2950	9.1	57.6	6.3	1.05
75	AA-780R	2950	11.9	73.3	6.1	0.98
90	AA-1030R	2950	15.7	104.5	6.6	1.08
110	AA-1200R	2950	19.4	115.5	5.9	1.05
132	AA-1320	2950	21.4	139.5	6.5	1.06
160	AA-1560	2950	23.9	151.6	6.3	0.95
185	AA-1900R	2950	29.8	186.6	6.2	1.01
250	AA-2600	2950	40.7	260.6	6.4	1.04
315	AA-3300	2950	50.0	323.4	6.4	1.03
355	AA-5600G	1450	60	376	6.26	1.06



应用压力范围 : 6.0~13.0 bar.g

- 六颗轴承结构
- 高效能
- 无前盖设计

性能数据(8 bar.g)

额定功率(kW)	机型	机体转速 (rpm)	风量 (m ³ /min)	轴功率 (kW)	比功率 (kW/m ³ /min)	S.F.
7.5	AB-077 (皮带)	3420	1	7.3	7.4	0.97
11	AB-077 (皮带)	5200	1.5	11	7.2	1
15	AB-130 (皮带)	3420	2	14.6	7.2	0.97
18.5	AB-210	2950	2.9	19.4	6.7	1.05
22	AB-240	2950	3.5	22.7	6.4	1.03
30	AB-350RS	2950	4.7	33.1	7.1	1.1
37	AB-420	2950	6.2	38.2	6.1	1.03
45	AB-480R	2950	7.1	47.5	6.7	1.05
55	AB-600R	2950	9.1	57.6	6.3	1.05
75	AB-780R	2950	11.9	73.3	6.1	0.98
75	AB-830	2950	12.9	80.6	6.2	1.07
90	AB-1030R	2950	14.8	95	6.4	1.08
110	AB-1200R	2950	19.4	115.5	5.9	1.05
132	AB-1320	2950	21.4	139.5	6.5	1.06
132	AB-1450R	2950	21.8	135.8	6.2	1.03
160	AB-1560	2950	23.9	151.6	6.3	0.95
160	AB-1560R	2950	24	151.6	6.3	0.95
185	AB-1900R	2950	29.8	186.6	6.2	1.01
250	AB-2600	2950	40.7	260.6	6.4	1.04
315	AB-3300	2950	50	323.4	6.4	1.03

性能数据(8 bar.g)

额定功率 (kW)	机型	机体转速 (rpm)	风量 (m ³ /min)	轴功率 (kW)	比功率 (kW/m ³ /min)	连结 方式
7.5	AC-077	3600	1.03	7.3	7.09	皮带/永磁
11	AC-077	5200	1.59	11.0	6.92	皮带/永磁
11	AC-130	3000	1.92	12.7	6.61	皮带/永磁
15	AC-130	3600	2.34	15.6	6.67	皮带/永磁
15	AC-160E	3000	2.30	15.0	6.52	直连
22	AC-240	3000	3.59	23.0	6.41	直连
30	AC-420S	3000	4.50	31.0	6.89	直连
37	AC-420	3000	6.28	38.9	6.19	直连



应用压力范围 : 6.0~10.0 bar.g

- 四颗轴承设计，结构简单
- 外观美化，黑色喷漆
- 无前盖设计
- 经济款机头，较低应用压力



应用压力范围：6.0~10.0 bar.g

性能数据(8 bar.g)

额定功率 (kW)	机型	机体转速 (rpm)	风量 (m ³ /min)	轴功率 (kW)	比功率 (kW/m ³ /min)	S.F.
7.5	AB-077PLUS (皮带)	3420	1.0	7.3	7.4	0.97
11	AB-077PLUS (皮带)	5200	1.5	11.0	7.2	1.00
15	AB-130PLUS (皮带)	3420	2.0	14.6	7.2	0.97
22	AB-240PLUS	2950	3.5	22.7	6.4	1.03
37	AB-420PLUS	2950	6.2	38.2	6.1	1.03

- AB系列结构 (六颗轴承)，AC系列外观
- 高能效
- 无前盖设计，美观



应用压力范围：6.0~13.0 bar.g

性能数据(8 bar.g)

额定功率 (kW)	机型	机体转速 (rpm)	风量 (m ³ /min)	轴功率 (kW)	比功率 (kW/m ³ /min)	连结 方式
7.5	AD-077	3600	1.03	7.3	7.09	皮带/永磁
11	AD-077	5200	1.59	11.0	6.92	皮带/永磁
11	AD-130	3000	1.92	12.7	6.61	皮带/永磁
15	AD-130	3600	2.34	15.6	6.67	皮带/永磁
18.5	AD-210	3000	2.9	19.4	6.7	皮带/永磁
22	AD-210	3500	3.45	23.4	6.78	皮带/永磁
30	AD-420	2400	5.00	30.8	6.16	皮带/永磁
37	AD-420	3000	6.28	38.9	6.19	直连/永磁

- 集成系统零件、渐少机组整机空间及成本
- 系统含：油气桶、进气阀、油气分离器、油过滤器、压力维持阀、安全阀、空气过滤器、温度/压力传感器、油镜
- 整机组装方便、减少机组装配管路

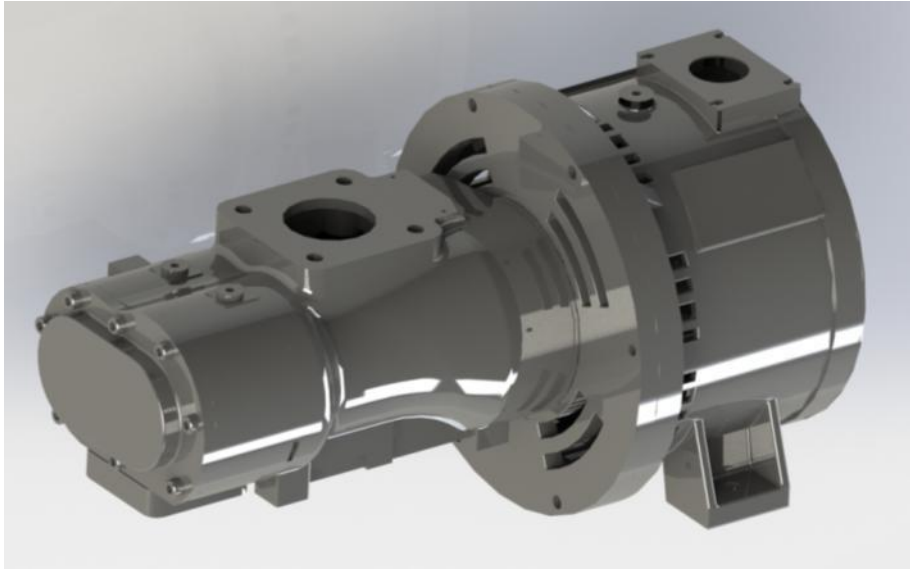


应用压力范围：6.0~16.0 bar.g

- 二级压缩节能，近等温压缩，高效能
- 一体壳体结构，降低机体内压力损失
- 机组和机体组装方便

性能数据(8 bar.g)

额定功率(kW)	机型	机体转速 (rpm)	风量 (m ³ /min)	轴功率 (kW)	比功率 (kW/m ³ /min)	油流量
55	AB-1030 B1	1490	11.80	63.60	5.36	60
75	AB-1030 B2	1490	15.80	84.60	5.40	75
90	AB-1030 B3	1490	19.10	106.00	5.55	99
110	AB-1560 B2	1490	21.60	118.70	5.50	110
132	AB-1560 B3	1490	24.50	138.70	5.66	127
	AB-1900 B1	1490	25.70	139.50	5.43	140
	AB-3300 B1	1490	27.90	148.60	5.33	167
160	AB-1900 B2	1490	30.90	173.00	5.60	149
	AB-3300 B2	1490	32.30	174.40	5.39	200
185	AB-1900 B3	1490	34.50	189.45	5.49	177
	AB-3300 B3	1490	36.00	196.00	5.44	214
200	AB-3300 B4	1490	40.70	224.10	5.50	230
	AB-5600 B1	1490	40.00	211.30	5.28	235
220	AB-3300 B5	1490	45.30	254.00	5.61	238
	AB-5600 B2	1490	45.60	242.60	5.32	262
250	AB-5600 B3	1490	50.50	272.60	5.40	300
280	AB-5600 B4	1490	54.60	301.20	5.52	330
315	AB-5600 B5	1490	62.20	344.50	5.54	380



应用压力范围：6.0~10.0/13.0 bar.g

- 搭配永磁电机，高效、节能
- 电机机体同轴设计，减少传动损失

性能数据(8 bar.g)

额定功率 (kW)	机型	机体转速 (rpm)	风量 (m ³ /min)	功率 (kW)
7.5	AB-077PM	3600	1.03	7.9
11	AB-077PM	5200	1.59	11.8
15	AB-130PM	3600	2.34	16.7
18.5	AB-130PM	4300	2.77	20.1
22	AB-240PM	3000	3.59	24.4
30	AB-240PM	4300	5.23	34.9
37	AB-420PM	3000	6.28	40.8
45	AB-420PM	3600	7.55	49.5
	AB-480RPM	3000	7.38	47.9
55	AB-600RPM	3000	9.25	60.3
75	AB-600RPM	3800	12.1	78.0
	AB-780RPM	3000	12.1	78.0
7.5	AC-077PM	3600	1.03	7.9
11	AC-077PM	5200	1.59	11.8
15	AC-130PM	3600	2.34	16.7
22	AC-240PM	3000	3.59	24.4
37	AC-420PM	3000	6.28	40.8

中压 空压机体

The background of the slide is a solid dark blue. Overlaid on this background is a faint, semi-transparent image of a medium-pressure air compressor body. The image shows the main cylindrical housing of the compressor, with various ports, valves, and structural details visible. The text '中压 空压机体' is centered in the middle of the slide in a large, white, bold font.



应用压力范围 : 17.0~35.0 bar.g

性能数据

机型	机体转速 (rpm)	吸气压力 (bar.g)	风量 (m ³ /min)	轴功率 (kW)	排气压力 (bar.g)
AA-040H (增压机)	2950	6.4	0.8	17~33	30~40
AA-140H (增压机)	2950	6.4	1.7	51~65	30~40
AA-1200RH	2950	0	17.6	158.8	17
AA-1900RH	2950	0	28.2	252	17

- 新20CrMrTi (合金钢) 二段转子材料, 5:6 齿转子型线, 强度更高、能效更好
- 改良轴承结构, 使用铜保轴承, 大幅提升机体使用寿命



性能数据

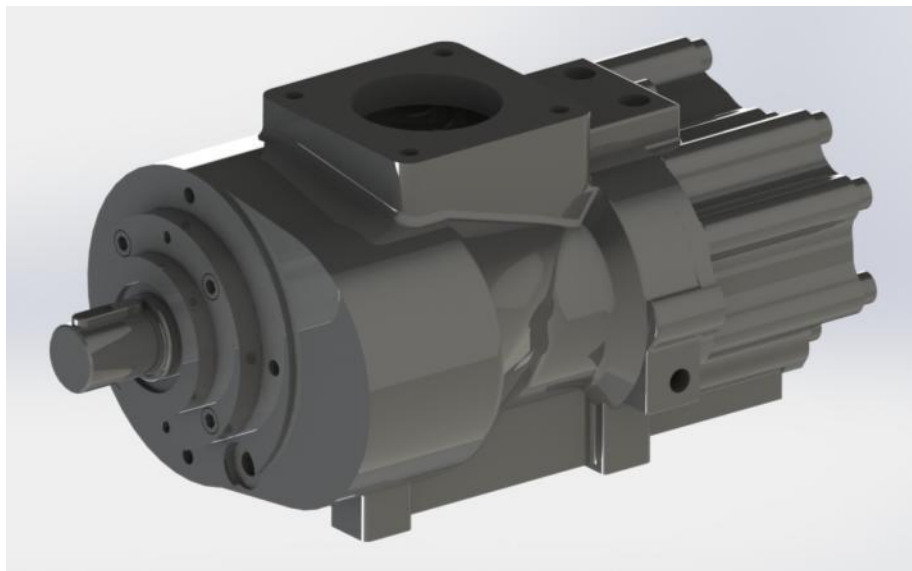
机型	机体转速 (rpm)	风量 (m ³ /min)	轴功率 (kW)	排气压力 (bar.g)
AA-600BX	1490	11.4~19	39~139	17~35
AA-1560BX	1800	17~27	123~300	17~35
AA-1560AXX	1800	25~30	192~309	17~35
AA-2600BX	1800	25~45	192~448	17~35

应用压力范围 : 17.0~35.0 bar.g

- 新20CrMrTi (合金钢)二段转子材料, 5:6齿转子型线, 强度更高、能效更好
- 改良轴承结构, 大幅提升机体使用寿命
- 特制加粗驱动轴, 提高扭转强度
- 采用双极压缩, 中段喷油冷却, 实现等温压缩, 提升能效
- 吸排气轴颈采用PTFE填料密封, 减少泄漏

低压 空压机体

A faded, blue-tinted image of a low-pressure air compressor body is visible in the background. The image shows the main cylindrical body of the compressor, with various ports and mounting brackets. The text "低压 空压机体" is overlaid in white, bold characters.



应用压力范围：3.0~5.5 bar.g

➤ 六颗轴承结构，结构稳定，能效优良

性能数据(5 bar.g)

额定功率 (kW)	机型	机体转速 (rpm)	风量 (m ³ /min)	轴功率 (kW)	比功率 (kW/m ³ /min)
15	AB-240L	2950	3.63	15.7	4.33
22	AB-350RL	2950	5.58	25.9	4.64
22	AB-420L	2950	6.33	28.9	4.57
30	AB-480RL	2950	7.72	34.4	4.46
37	AB-600RL	2950	9.26	47.2	5.10
45	AB-780RL	2950	12	55.5	4.63
55	AB-830L	2950	12.8	59.6	4.66
55	AB-1030RL	2950	15.69	74.5	4.75
75	AB-1200RL	2950	18.87	90.3	4.79
90	AB-1320L	2950	22.18	104.6	4.72
110	AB-1560L	2950	24.59	120.4	4.90
132	AB-1900RL	2950	29.95	146.8	4.90
185	AB-2600L	2950	40.3	208.1	5.16
220	AB-3300L	2950	50.1	240	4.79
185	AA-5600L	1490	42.32	194.7	4.60



应用压力范围 : 3.0~5.5 bar.g

- 5:6齿转子型线，配对转子，能效更好
- 改良轴承结构，大幅提升机体使用寿命
- 特制加粗驱动轴，提高扭转强度
- 采用双极压缩，中段喷油冷却，近等温压缩，提升能效
- 组装方便

性能数据(5 bar.g)

额定功率 (kW)	机型	机体转速 (rpm)	风量 (m ³ /min)	轴功率 (kW)	比功率 (kW/m ³ /min)
45	AB-1030 B1L	1490	11.5	49.1	4.27
55	AB-1030 B2L	1490	15.9	69.7	4.38
75	AB-1030 B3L	1490	18.7	83.5	4.46
90	AB-1560 B2L	1490	21.6	99.1	4.59
110	AB-1560 B3L	1490	24.3	114.1	4.72
	AB-3300 B1L	1490	27.9	123.4	4.42
132	AB-3300 B2L	1490	32.3	142.9	4.43
150	AB-3300 B3L	1490	36.0	160.2	4.45
160	AB-3300 B4L	1490	40.7	183.2	4.50
	AB-5600 B1L	1490	41	172.6	4.21
185	AB-5600 B2L	1490	45.3	196.1	4.34
200	AB-5600 B3L	1490	50.1	222.6	4.44
220	AB-5600 B4L	1490	54.4	243.1	4.47
250	AB-5600 B5L	1490	61.8	279.1	4.52



地址：上海市金山区枫泾镇建贡路108号

Address : No. 108, JianGong Rd., FengJing Area, JinShan District, Shanghai

Phone : +86 3110 6868 +86 5735 0280

Fax : +86 5735 2004

