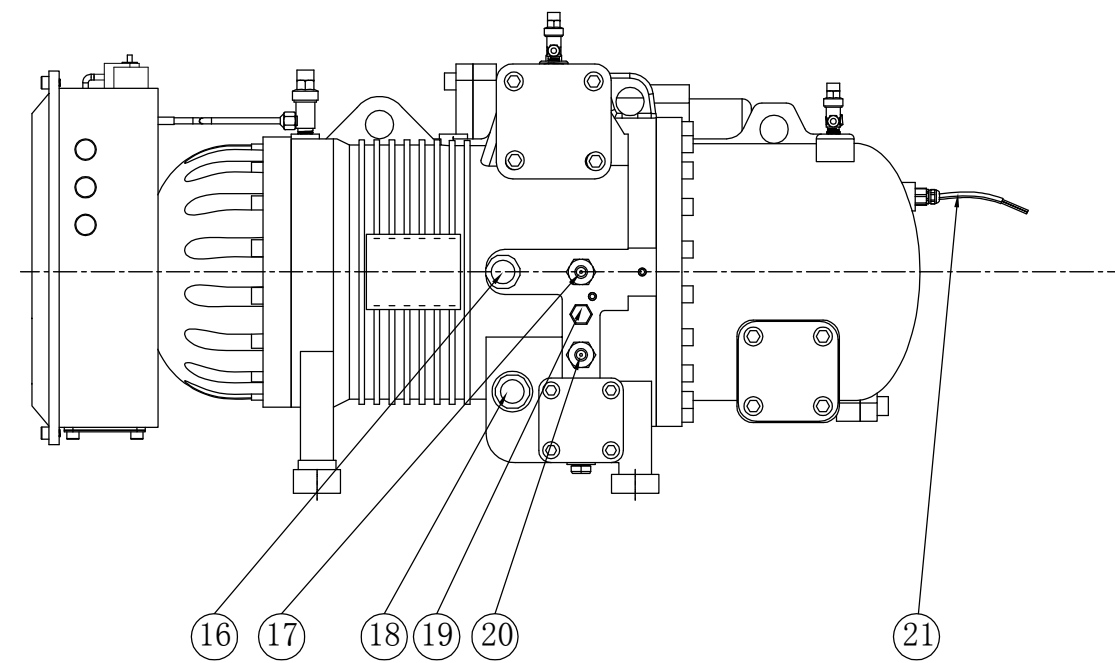
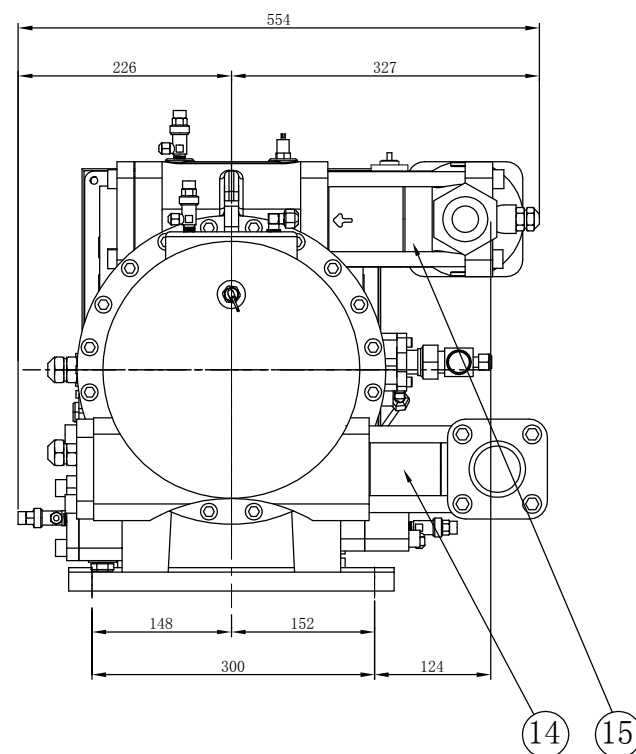
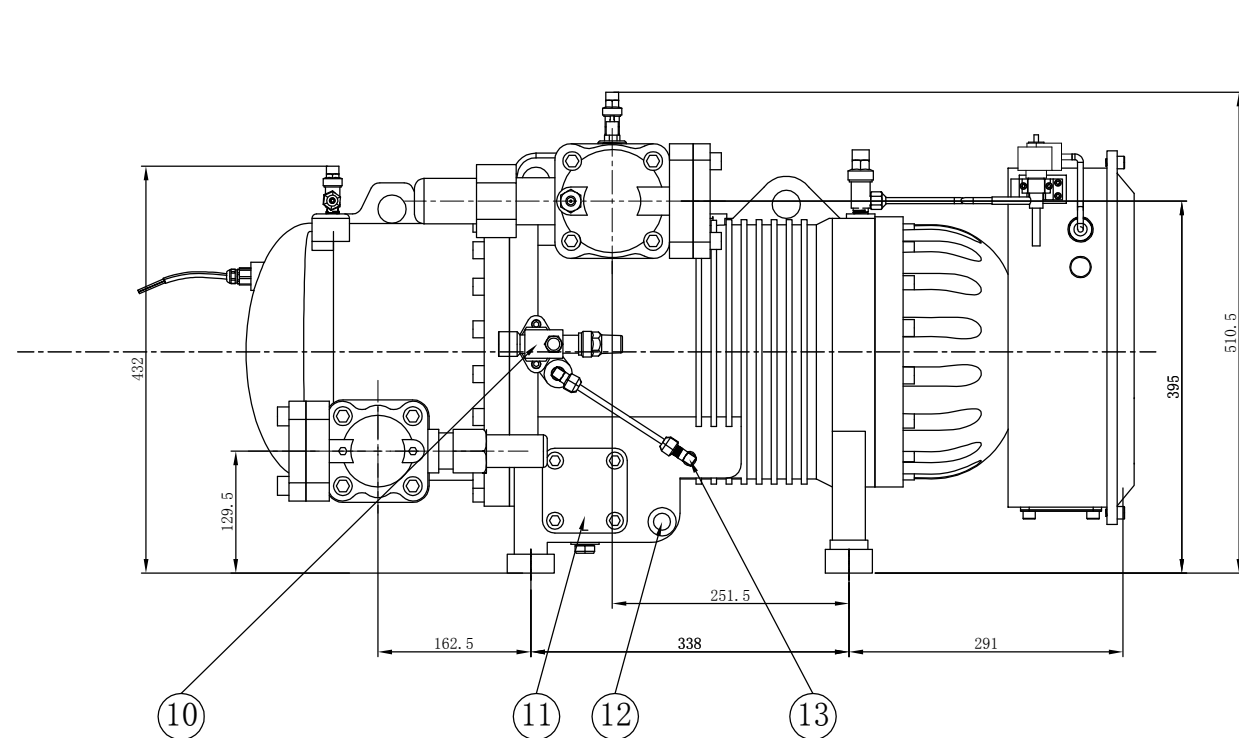
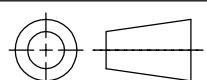



No.	名称	备注	No.	名称	备注
1	高压角阀	1/4"	12	塞头	
2	安全阀塞头	1/2"NPT	13	电机回液口	
3	排气关断阀	1-1/2"	14	排气止回阀	1-1/2" (标配)
4	电子膨胀阀组立		15	吸气止回阀 (开2*φ2孔)	2"
5	吸气关断阀	2"	16	油路视镜	
6	充灌阀	1/4"	17	入油接头	3/8"
7	低压角阀	1/4"	18	塞头	
8	电机冷媒液喷口	1/4"	19	油路阻断销	
9	接线盒		20	塞头	
10	经济器关断阀	φ22 (铜)	21	排气温度PTC	110℃
11	清洁孔盖法兰				

关断阀皆为选配零件



Model	LBII-100-P-PLUS		
Name	Compressor outline		
		Ver.	01