

上海汉钟精机股份有限公司(枫泾厂)
上海市金山区枫泾镇亭枫公路8289号
Shanghai Hanbell Precise Machinery Co.,Ltd.
Add: No.8289,Tingfeng Road,Fengjing Area,Jinshan District,Shanghai
Tel: 021-57350280
Fax: 021-31106889 / 57352004

上海汉钟精机股份有限公司(兴塔厂)
上海市金山区枫泾镇建贡路108号
Shanghai Hanbell Precise Machinery Co.,Ltd.
Add: No.108,Jiangong Road,Fengjing Area,Jinshan District,Shanghai
Tel: 021-57350280
Fax: 021-31106805

越南海尔梅斯机械责任有限公司
HERMES VIET NAM MACHINERY COMPANY
Add: BLOCK 28-30-32, 11 STREET, TAN DUC INDUSTRIAL PARK, HUU THANH COMMUNE,
DUC HOA DISTRICT , LONG AN PROVINCE, VIET NAM.
Tel: (+84-0272) 3769688
Fax: (+84-0272) 3769690

韩国汉钟精机株式会社
Hanbell Precise Machinery Korea Co.,Ltd
韩国忠清南道天安市西北区2工业园区2路112号1层
Add: 1 / F, No. 112, Road 2, Industrial Park 2, North District, Cheonan City,
South Chuncheong Province, South Korea
Tel: +82-41-5625888
Fax: +82-41-5625887

诚信 • 创新 • 卓越



版本号SHB-ATC-A-22-A

www.hanbell.com.cn

上海汉钟精机有限公司对产品不断改进，保留设计变更权；如有变更，恕不另行通知。



股票代码:002158

品质典范 Quality Paradigm

节能 | 高效 | 安全

ATC系列 离心式空气压缩机

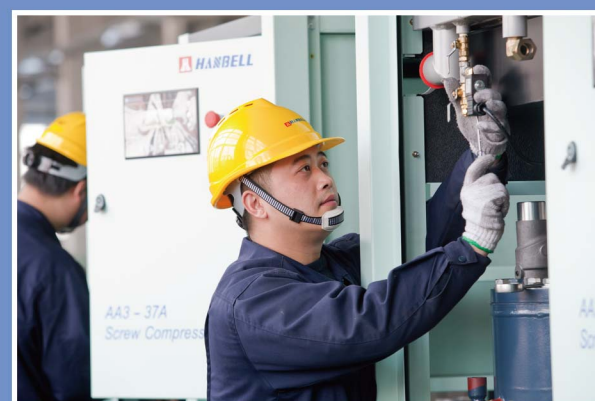
成就不凡 Extraordinary Achievement

www.hanbell.com.cn

汉钟

“品质、环境、安全政策”

- 品质挂帅，物超所值
- 顾客满意，安全高效
- 节能减排，生态环境
- 遵纪守法，不断改善



目录 C A T A L O G

- 01 公司简介
- 02 资质荣誉
- 03 离心机组件介绍
- 05 高效冷却器设计
- 06 精准控制系统
- 07 核心制造
- 08 质量控制
- 09 应用领域
- 10 ATC产品参数规格表
- 11 销售、服务网路



ATC系列离心式空气压缩机



汉钟·上海

汉钟精机简介

上海汉钟精机股份有限公司，是专业的螺杆式压缩机、离心式压缩机及相关产品制造工厂，在空调、冷冻冷藏、压缩空气、真空泵等领域为建立中国自主高精密技术不断前进。

汉钟拥有专业的设计研发人才，推陈出新不断创造新的产品服务业界。训练有素的生产团队，可以及时满足客户提出的相关规格要求；具有多年经验的服务人员，使客户无后顾之忧。

历经多年淬炼，汉钟在本行业已具有一定的知名度，为成为世界知名厂家不断努力，深耕国内市场，并不断以自有品牌“HANBELL”开拓海外市场。

高精密设备、自动化仓储、AGV、完整测试实验室与有效率的物流管理，加上品质、环境安全管理系统的有效运行，保证了汉钟“品质挂帅、物超所值”的方针承诺，汉钟系列产品每年都以高成长率创造着令人惊奇的一页，秉持诚信、创新、卓越的经营理念，上海汉钟将立足中国，放眼世界，不断提供优质的系列产品与服务，深耕流体机械行业。

资质 / 荣誉：



ISO9001：2015 证书



ISO14001：2000 证书



ISO45001：2018 证书



GCCA质量安全



上海市百强证书



AAA级信用企业



中国制造业创造价值100强



中国机械工业质量诚信企业



全国工业品牌培育示范企业

离心机组件介绍

低速齿轮

- ▶ 齿轮精度AGMA13级标准

蜗壳

- ▶ 低压损大通流面积 外蜗设计

齿轮箱

- ▶ 水平部分结构，拆卸简单、维护方便

高速齿轮

- ▶ 齿轮精度AGMA13级标准

五瓣式可倾瓦轴承

- ▶ 轴瓦根据负荷与温度变化可自动调心

转子

- ▶ 转子动平衡等级G0.4

迷宫环

- ▶ 非接触设计，确保更长寿命

进气导叶阀

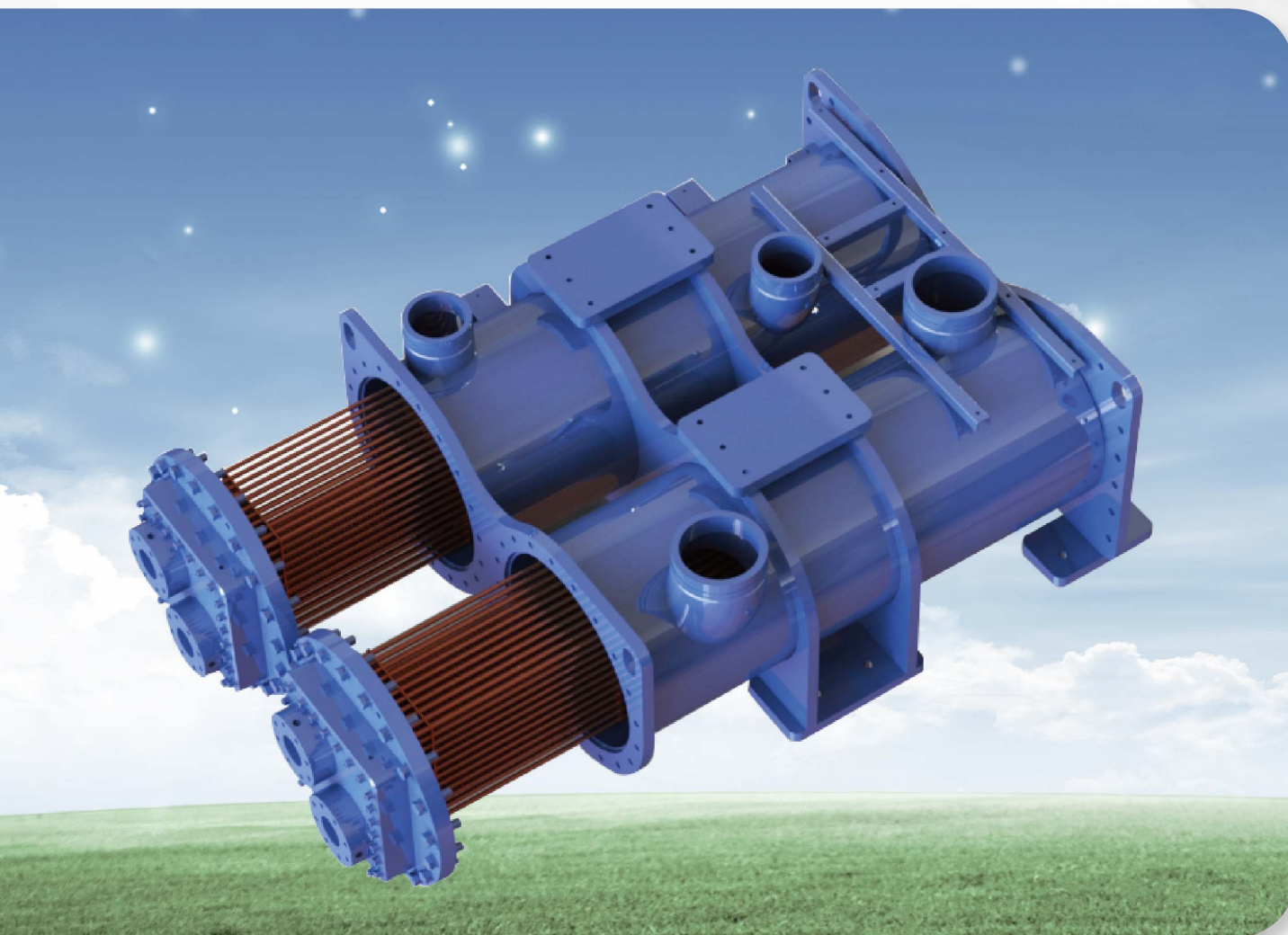
- ▶ 实现流量可调和恒压控制，使离心机高效节能运行

叶轮

- ▶ 选用钛合金/不锈钢材料，采用五轴机床整体加工，保证叶轮加工的精度和整体的强度



高效冷却器设计



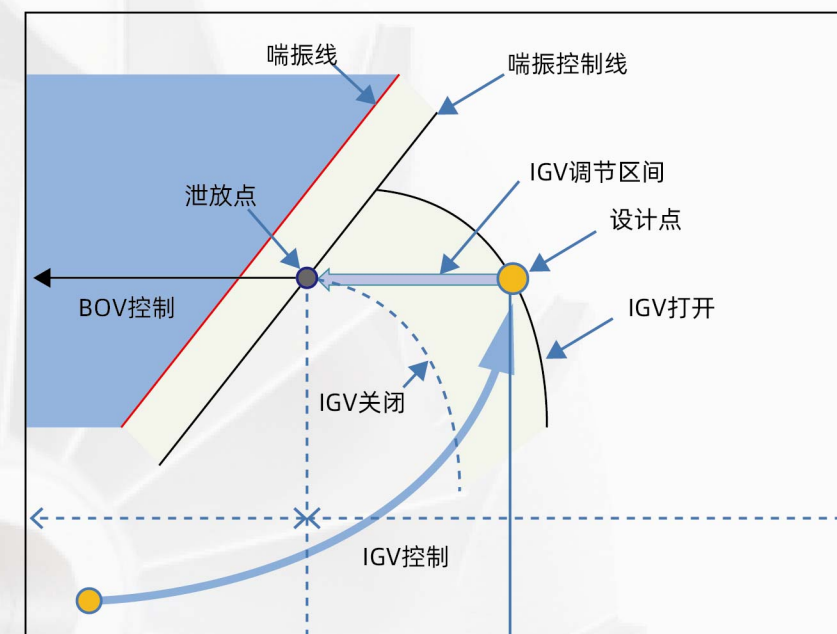
► 抽屉式换热器结构，水走管内，气走管壳；

水管采用铜合金材料并作防腐处理，具有高传热效率和高耐腐蚀性，冷却器芯子可以互换（两级冷却器是一模一样的），易清洗；

每个中间冷却器都装有自动气水分离器（浮球式），并带手动排水阀，冷凝水分离，分离效率高；

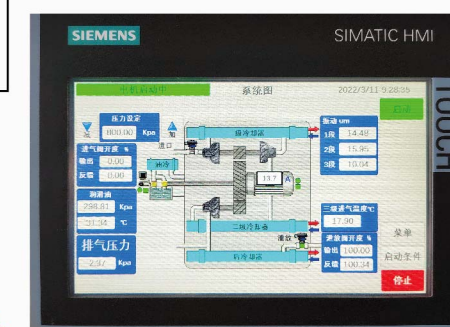
冷却器内表面均作防腐蚀处理（环氧树脂涂层）。

精准控制系统



全恒压控制

控制器界面



控制系统采用西门子PLC系统。具有稳定、可靠的特点，可以连续实时检测、控制并保护压缩机，并在线实时显示压缩机的各种数据。具备防喘振功能和预测喘振功能；Profibus、Modbus等通信协议可选。

采用进气导叶阀，可以提供更宽的调节范围，电动执行器响应速度比气动执行器快，精度更高，开度信号和实际开度偏差小，气流扰动小，调节稳定；另一个作用是预旋，比进气蝶阀压损小约9%。



产品特点

汉钟离心空压机采用模块化设计，结构紧凑，安装方便；能确保为用户提供连续、无油、高品质的压缩空气。



质量控制

汉钟践行“品质挂帅、物超所值”的品质理念，对产品气动、转子动力、结构强度、机组换热等关键设计结果的检验和测试，从而保证所开发的离心式压缩机在机组效率、稳定性、可靠性方面具有强大的保障。



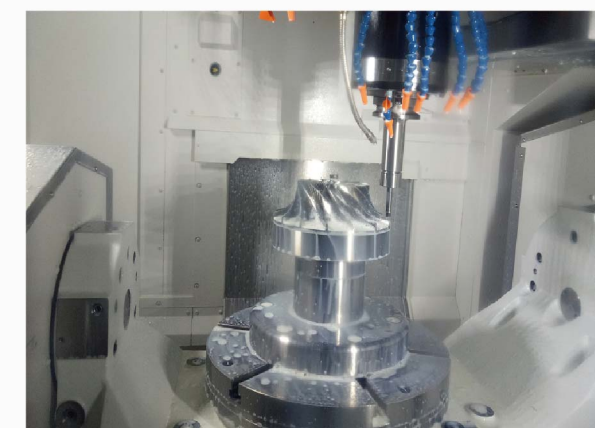
齿轮轴检测



三坐标检测



叶轮动平衡



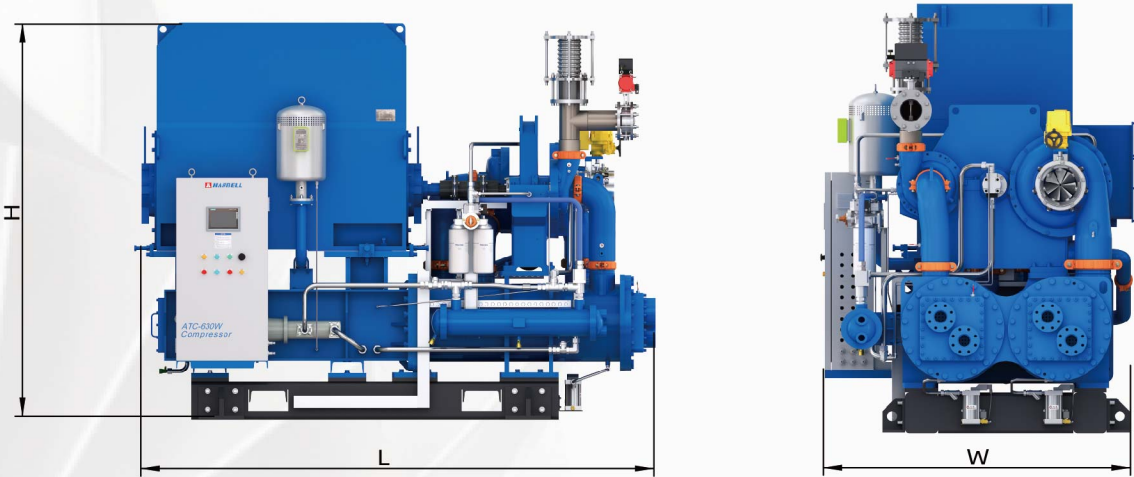
五轴加工机



应用领域

ATC产品参数规格表

离心式压缩机适用于以下领域：
电力、石油、冶金、纺织、轻工、医疗、航空航天、汽车等行业。



系列 (Size)	排气压力 (bar)	电机功率 (kW)	容积流量 (m³/min)	外形尺寸			机距净量 (kg)
				L(mm)	W(mm)	H(mm)	
ATC5400	3.5-10	300-500	70-90	3355	1870	2605	9500
ATC7200	3.5-10	450-630	100-120	3355	1870	2605	11500
ATC10000	3.5-12	500-1000	120-180	3800	1950	2650	12500
ATC15000	3.5-16	800-1400	180-250	4200	2100	2650	13500
ATC18000	3.5-16	1120-1600	250-300	4500	2300	2750	17800
ATC21600	3.5-16	1250-2000	300-360	4600	2300	2750	19500
ATC27600	3.5-16	1400-2500	350-460	5500	2650	2860	22100
ATC33000	3.5-25	1800-3150	430-550	7100	3750	3280	37500
ATC54000	3.5-25	2000-4500	530-900	8230	3350	3380	42500

- 1.标准电压：380V、6kv、10kv三相,50HZ。
- 2.本公司持有所有规范之设计修改权利，最终规格依机器实体为基准。





枫泾厂



兴塔厂



桃园厂



台中厂



汉声厂



汉扬厂



济南分公司



南京分公司



广州分公司

产品、服务支持

- ▶ 汉钟精机经过多年的努力与用心经营，从点的销售、线的推广到今天面的网络。建立了世界主要市场的销售服务网络。
- ▶ 台湾桃园厂与大陆上海厂的双重支持保证销售的灵活性与稳定性；大陆各地分公司与经销商组成汉钟的销售服务网络，使汉钟产品在销售服务网络内都能得到及时的售后服务保证。
- ▶ “创新、品质、服务”是汉钟的承诺，用完整的销售管理，结合各个产品销售网络，我们将提供快捷、有效率、高品质的销售与服务。
- ▶ 我们以“世界第一”为目标，为创立中国人的骄傲奋斗不懈。

总部

上海汉钟精机股份有限公司

生产工厂

台湾桃园厂 台湾台中厂 上海兴塔厂 上海枫泾厂 越南厂 汉声厂 汉扬厂

分公司

济南分公司 南京分公司 广州分公司 重庆分公司

海外销售点

亚洲：日本 韩国 马来西亚 泰国 新加坡 印度尼西亚 印度 越南 菲律宾 叙利亚 伊朗 约旦 科威特
阿拉伯联合大公国

欧洲：英国 法国 德国 意大利 希腊 西班牙 土耳其 以色列

美洲：美国 墨西哥 委内瑞拉 智利 阿根廷 巴西 哥伦比亚

其他：埃及 南非 马达加斯加 澳大利亚 纽西兰

