

## 汉钟精机高温热泵系列螺杆压缩机

高效 | 稳定 | 安全

### RC2-PLUS系列压缩机产品样本

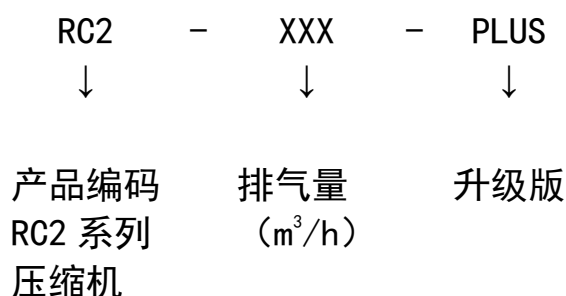


## RC2-PLUS 单级低环温高温热泵压缩机

### 产品说明

HANBELL 推出的 RC2-PLUS 单级低环温空气源压缩机是针对寒冷环境下, 有供热应用需求的地区开发的机型, 目前共拥有 6 款机型。其与 RC2 系列相比, 除有相似的外观之外, 还具有高性能、大排量等特性。

### 命名原则



### 产品特点

#### ● 低环温应用

RC2-PLUS 可最低吸气饱和温度可达-40℃, 适用于严寒环境中空气源机组供暖应用, 最高出水温度可达 70℃。

#### ● 成本优势

单机制热量大, 适合集中供热项目, 减少机组初投资与占地面积。

#### ● 精确控制

采用双电子膨胀阀精确控制压缩机机体温度, 低环温工况下, 相对涡旋机组性能提升 10%。

#### ● 自带高效油分

RC2-PLUS 自带高效油分, 降低压缩机抛油率。

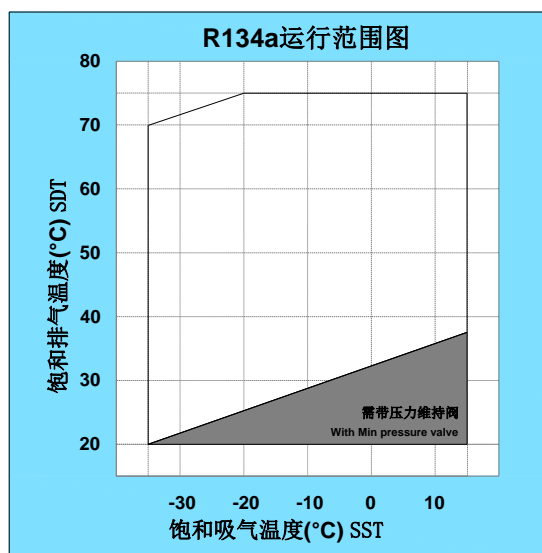
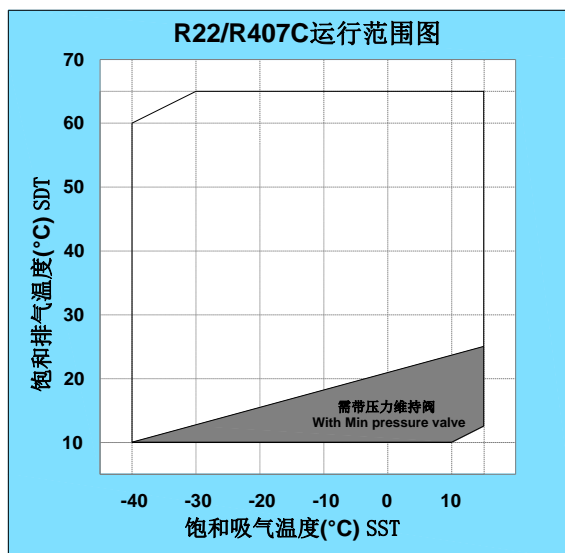
#### ● 配置简单

通过自带的电子膨胀阀与控制器进行压缩机温度控制, 系统无需配置外置油冷与其他冷却装置, 简化系统设计及成本。

## 产品规格参数

机型	RC2-PLUS 系列压缩机										
	压缩机						电机规格				润滑油填充量 L
	排气量 50Hz m <sup>3</sup> /h	转子 转速 50Hz	VI 值	容量控制 (%)		重量 kg	启动 方式	电机 类型	保护 装置	电压 (V) 50Hz	
				有段	无段						
RC2-510PLUS	508	2950r/min	3.5	25, 50, 75, 100	25~100	795	Y- $\Delta$	3 相 2 极 鼠 笼 异 步 电 动 机	PTC 保护+NTC 控制	380	25
RC2-550PLUS	549					865					28
RC2-620PLUS	619					895					28
RC2-710PLUS	713					1179					31
RC2-830PLUS	825					1228					31
RC2-930PLUS	929					1253					31

## 运行范围图



RC2-PLUS R22 性能表 (含 ECO) \_380V 50HZ

机型	SST/SDT	2°C/48°C	-5°C/50°C	-20°C/45°C	-20°C/65°C	-30°C/45°C	-30°C/65°C
RC2-510PLUS	制热量 (kw)	605.0	491.0	311.1	305.6	225.7	234.0
	输入功率 (kw)	142.3	137.1	110.6	160.4	101.3	150.7
	COPh	4.25	3.58	2.81	1.91	2.23	1.55
RC2-550PLUS	制热量 (kw)	634.1	518.7	333.9	329.3	242.0	250.5
	输入功率 (kw)	149.4	144.7	118.0	173.1	108.9	162.2
	COPh	4.24	3.58	2.83	1.90	2.22	1.54
RC2-620PLUS	制热量 (kw)	718.2	586.9	374.3	364.6	269.6	277.9
	输入功率 (kw)	168.4	162.4	130.9	189.8	120.8	178.4
	COPh	4.26	3.61	2.86	1.92	2.23	1.56
RC2-710PLUS	制热量 (kw)	782.6	638.2	411.0	409.4	305.1	320.6
	输入功率 (kw)	182.8	180.5	153.0	223.2	142.4	211.6
	COPh	4.28	3.54	2.69	1.83	2.14	1.52
RC2-830PLUS	制热量 (kw)	993.9	806.0	515.0	501.4	374.9	386.1
	输入功率 (kw)	227.2	218.7	178.2	259.2	164.6	245.2
	COPh	4.37	3.69	2.89	1.93	2.28	1.57
RC2-930PLUS	制热量 (kw)	1101.6	890.8	564.3	548.7	412.0	422.9
	输入功率 (kw)	252.1	242.5	195.7	283.9	180.2	267.4
	COPh	4.37	3.67	2.88	1.93	2.29	1.58

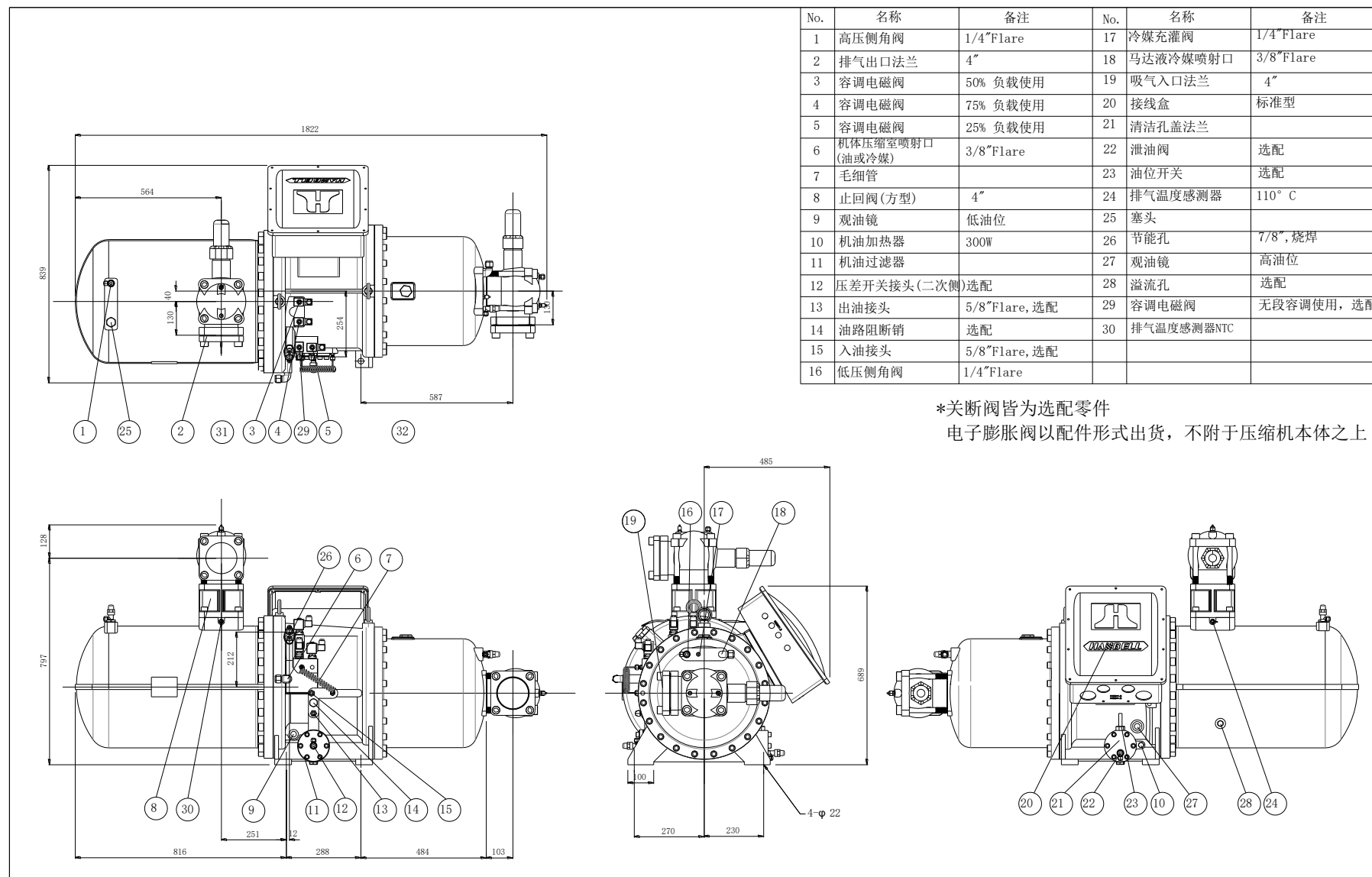


RC2-PLUS R134a 性能表 (含 ECO) _380V 50HZ							
机型	SST/SDT	2°C/48°C	-5°C/50°C	-20°C/45°C	-20°C/65°C	-30°C/45°C	-30°C/65°C
RC2-510PLUS	制热量 (kw)	383.4	304.4	188.1	191.1	137.3	147.0
	输入功率 (kw)	87.8	85.8	70.0	103.8	65.5	97.9
	COPh	4.37	3.55	2.69	1.84	2.10	1.50
RC2-550PLUS	制热量 (kw)	415.2	329.9	203.8	206.2	150.4	159.1
	输入功率 (kw)	93.6	91.9	75.1	111.1	70.7	105.4
	COPh	4.44	3.59	2.71	1.86	2.13	1.51
RC2-620PLUS	制热量 (kw)	462.9	366.4	224.8	228.3	164.9	174.5
	输入功率 (kw)	104.1	100.9	82.1	121.6	77.6	115.0
	COPh	4.45	3.63	2.74	1.88	2.13	1.52
RC2-710PLUS	制热量 (kw)	536.5	426.7	267.6	270.0	196.6	208.7
	输入功率 (kw)	119.6	117.9	97.6	145.0	92.1	137.0
	COPh	4.49	3.62	2.74	1.86	2.13	1.52
RC2-830PLUS	制热量 (kw)	629.5	500.0	312.5	314.5	228.7	241.6
	输入功率 (kw)	139.9	137.0	113.9	168.0	107.3	158.8
	COPh	4.50	3.65	2.74	1.87	2.13	1.52
RC2-930PLUS	制热量 (kw)	697.8	551.1	341.7	344.3	251.7	266.3
	输入功率 (kw)	155.3	151.5	124.5	184.0	117.2	174.3
	COPh	4.49	3.64	2.74	1.87	2.15	1.53

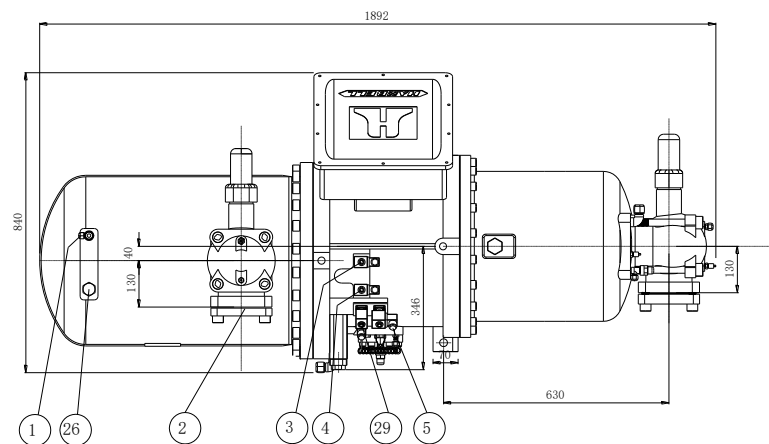
RC2-PLUS R507A 性能表 (含 ECO) _380V 50HZ							
机型	SST/SDT	2°C/48°C	-5°C/50°C	-20°C/45°C	-20°C/65°C	-30°C/45°C	-30°C/65°C
RC2-510PLUS	制热量 (kw)	561.2	459.3	321.1	301.0	249.9	257.5
	输入功率 (kw)	167.7	163.7	133.7	191.8	125.7	183.4
	COPh	3.35	2.81	2.40	1.57	1.99	1.40
RC2-550PLUS	制热量 (kw)	619.4	507.1	354.7	333.1	276.3	285.2
	输入功率 (kw)	186.2	181.8	148.5	213.0	139.5	203.7
	COPh	3.33	2.79	2.39	1.56	1.98	1.40
RC2-620PLUS	制热量 (kw)	692.1	565.7	395.0	368.6	306.9	314.8
	输入功率 (kw)	203.9	199.0	162.5	233.2	152.8	223.0
	COPh	3.39	2.84	2.43	1.58	2.01	1.41
RC2-710PLUS	制热量 (kw)	805.2	658.9	460.6	431.6	358.4	369.2
	输入功率 (kw)	240.4	234.7	191.7	275.0	180.1	262.9
	COPh	3.35	2.81	2.40	1.57	1.99	1.40
RC2-830PLUS	制热量 (kw)	951.8	777.5	542.5	505.1	421.2	431.1
	输入功率 (kw)	278.3	271.7	221.9	318.4	208.5	304.4
	COPh	3.42	2.86	2.44	1.59	2.02	1.42
RC2-930PLUS	制热量 (kw)	1042.6	851.2	593.6	551.5	460.4	470.3
	输入功率 (kw)	302.8	295.6	241.4	346.3	226.9	331.1
	COPh	3.44	2.88	2.46	1.59	2.03	1.42

备注：以上性能数据依照汉钟最新选型数据，若选机软件有更新，恕不另行通知

RC2-510PLUS 外观尺寸图



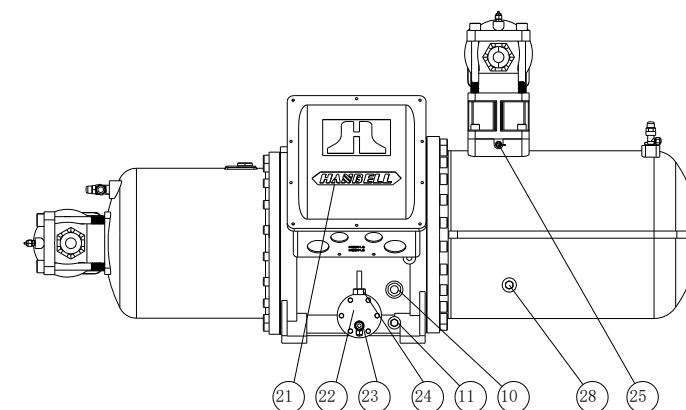
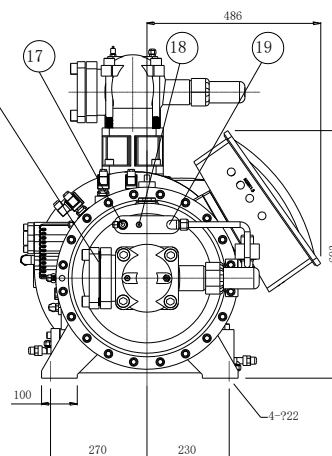
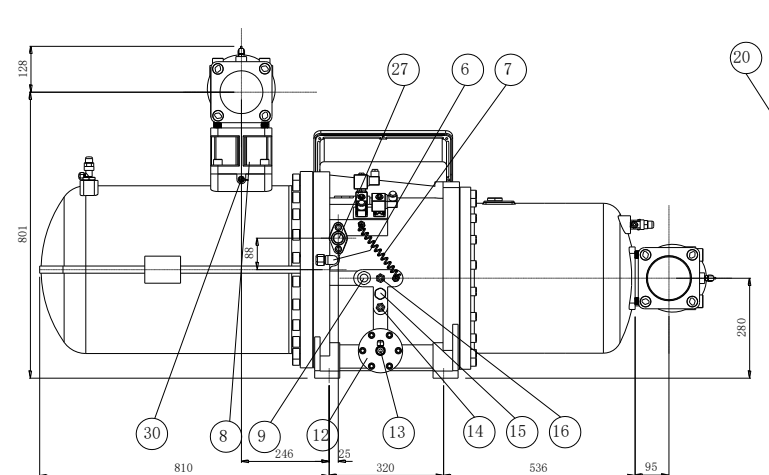
## RC2-550PLUS 外观尺寸图



No.	名称	备注	No.	名称	备注
1	高压侧角阀	1/4"Flare	17	低压侧角阀	1/4"Flare
2	排气出口法兰	4"	18	冷媒充灌阀	1/4"Flare
3	容调电磁阀	50% 负载使用	19	马达液冷媒喷射口	5/8"Flare
4	容调电磁阀	75% 负载使用	20	吸气入口法兰	4"
5	容调电磁阀	25% 负载使用	21	接线盒	标准
6	机体压缩室喷射口 (油或冷媒)	5/8"Flare	22	清洁孔盖法兰	
7	毛细管		23	泄油阀	选配
8	止回阀(方型)	4"	24	油位开关	选配
9	油路视窗		25	排气温度感测器	110° C
10	油位视窗		26	塞头	
11	机油加热器	300W	27	节能孔	1 1/8", 烧焊
12	机油过滤器		28	溢流孔	选配
13	压差开关接头(二次侧)	选配	29	容调电磁阀	无段容调使用, 选配
14	出油接头	5/8"Flare, 选配	30	排气温度感测器NTC	
15	油路阻断销	选配			
16	入油接头	5/8"Flare, 选配			

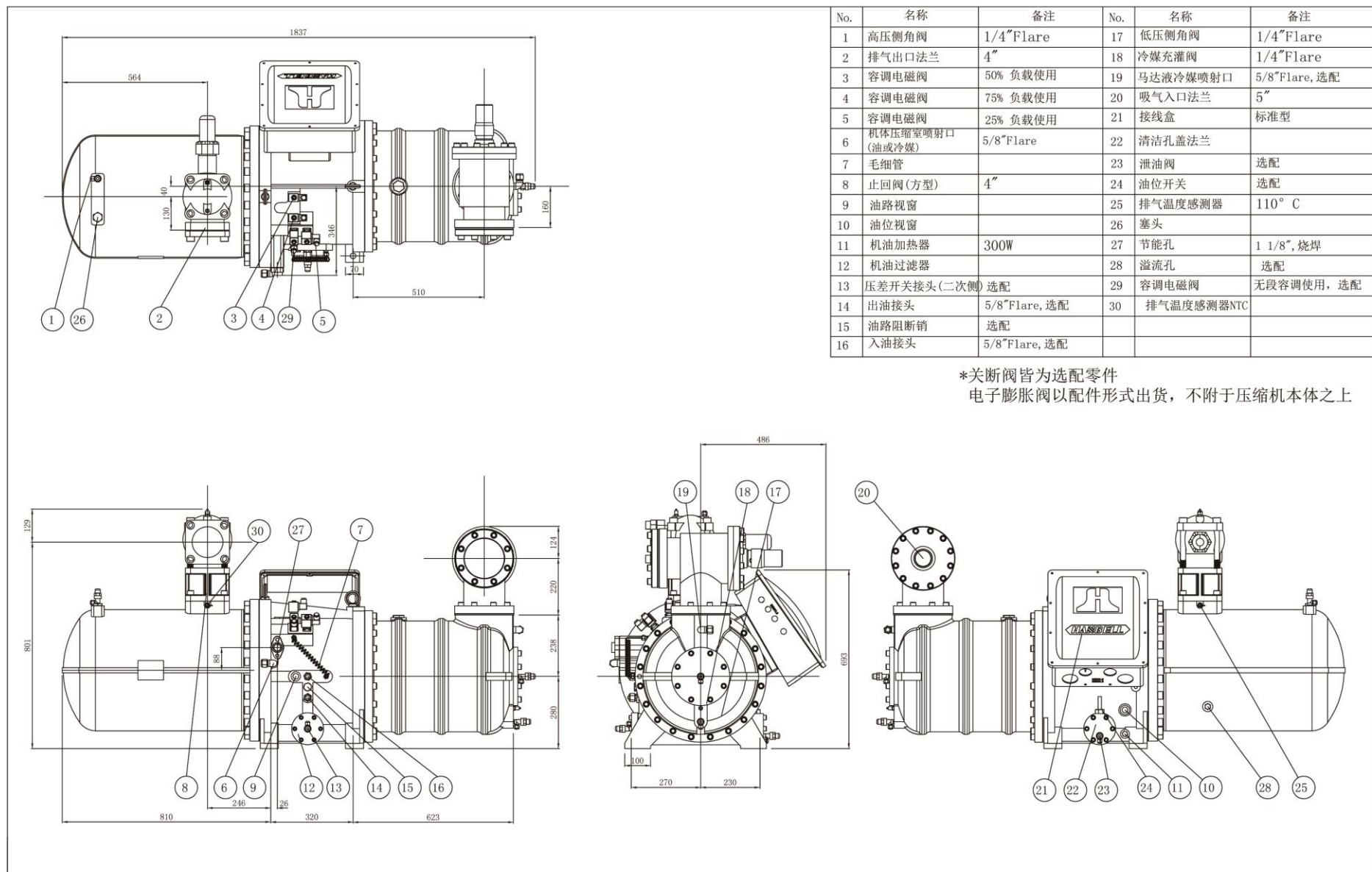
\*关断阀皆为选配零件

电子膨胀阀以配件形式出货, 不附于压缩机本体之上

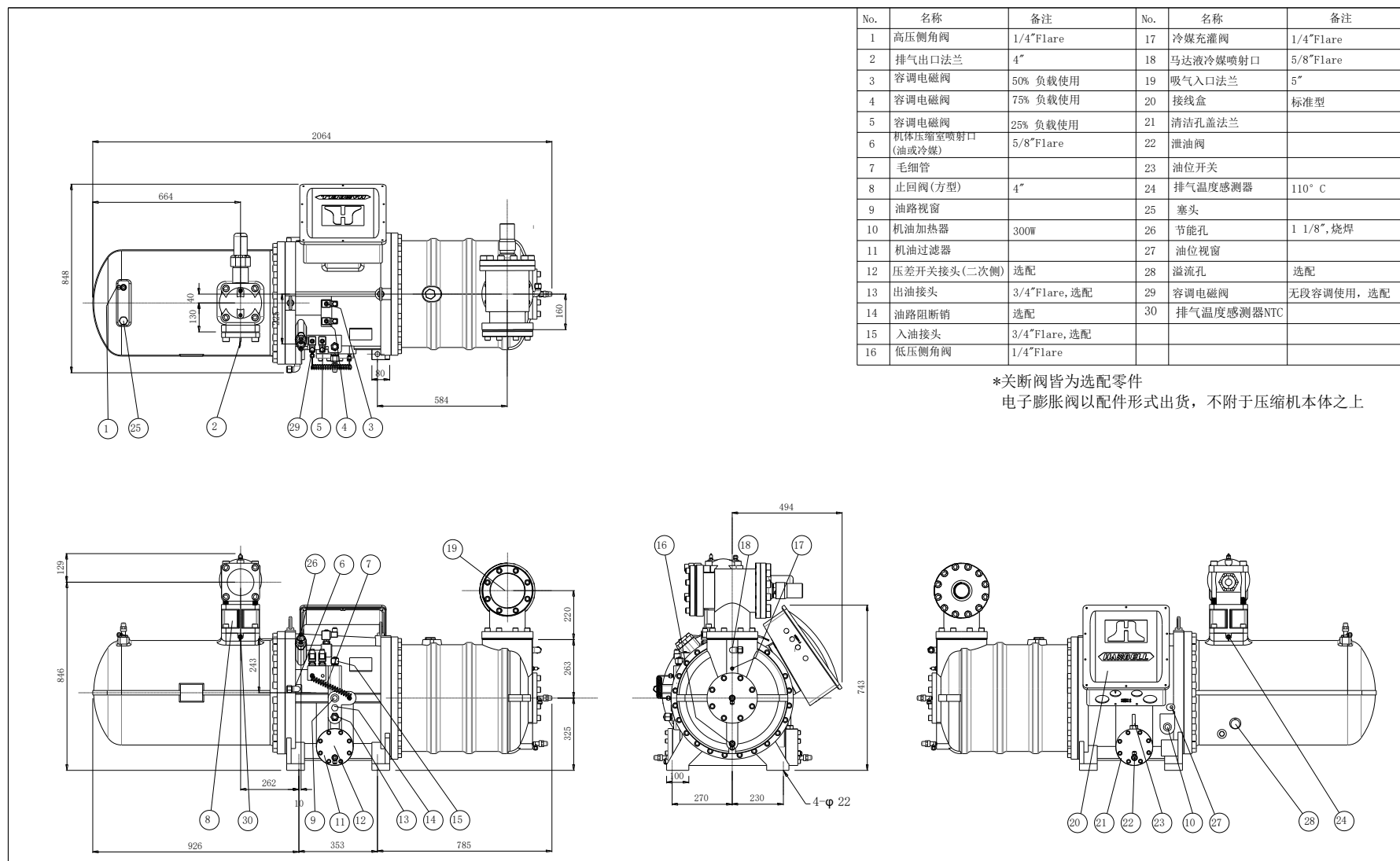




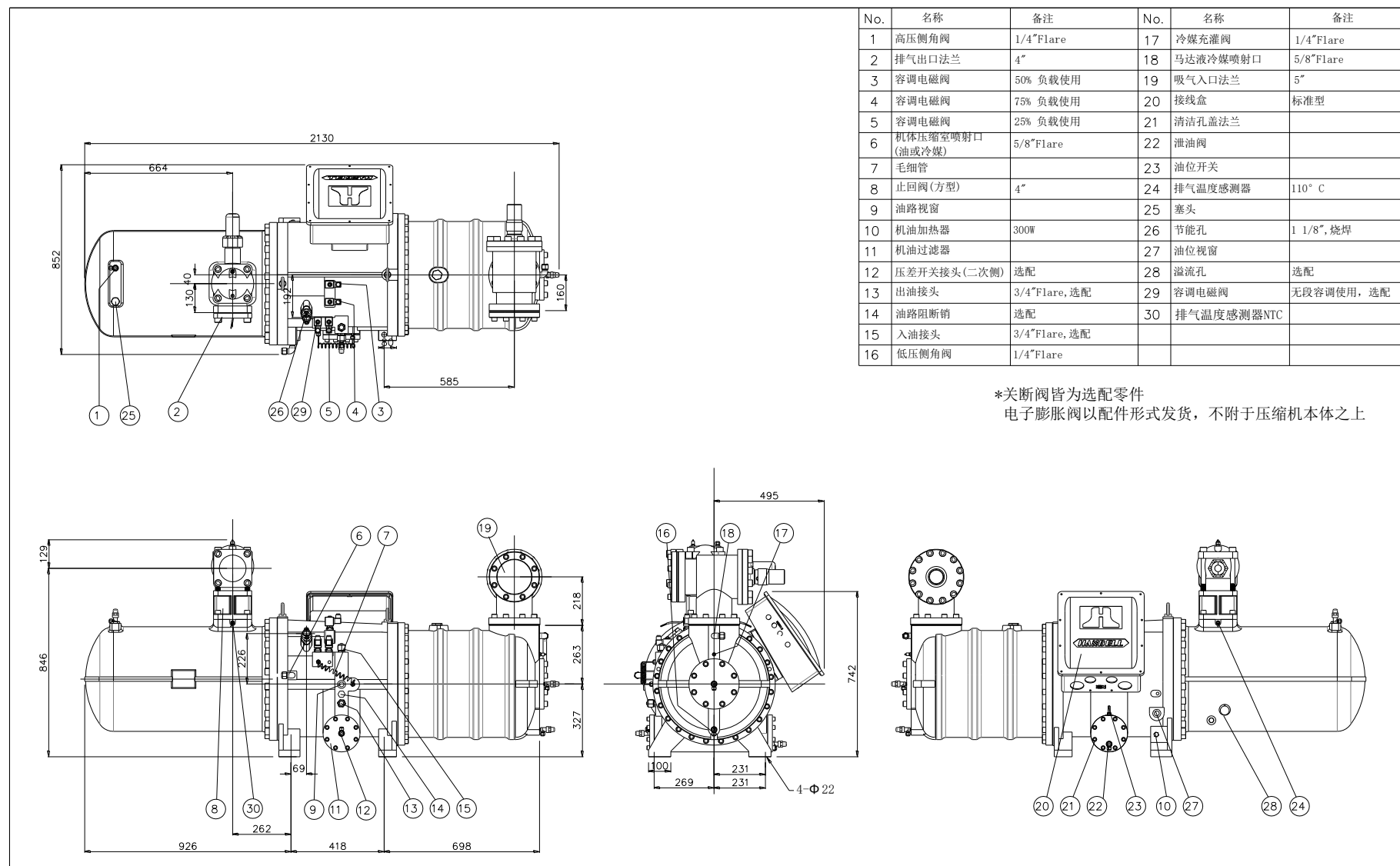
RC2-620PLUS 外观尺寸图



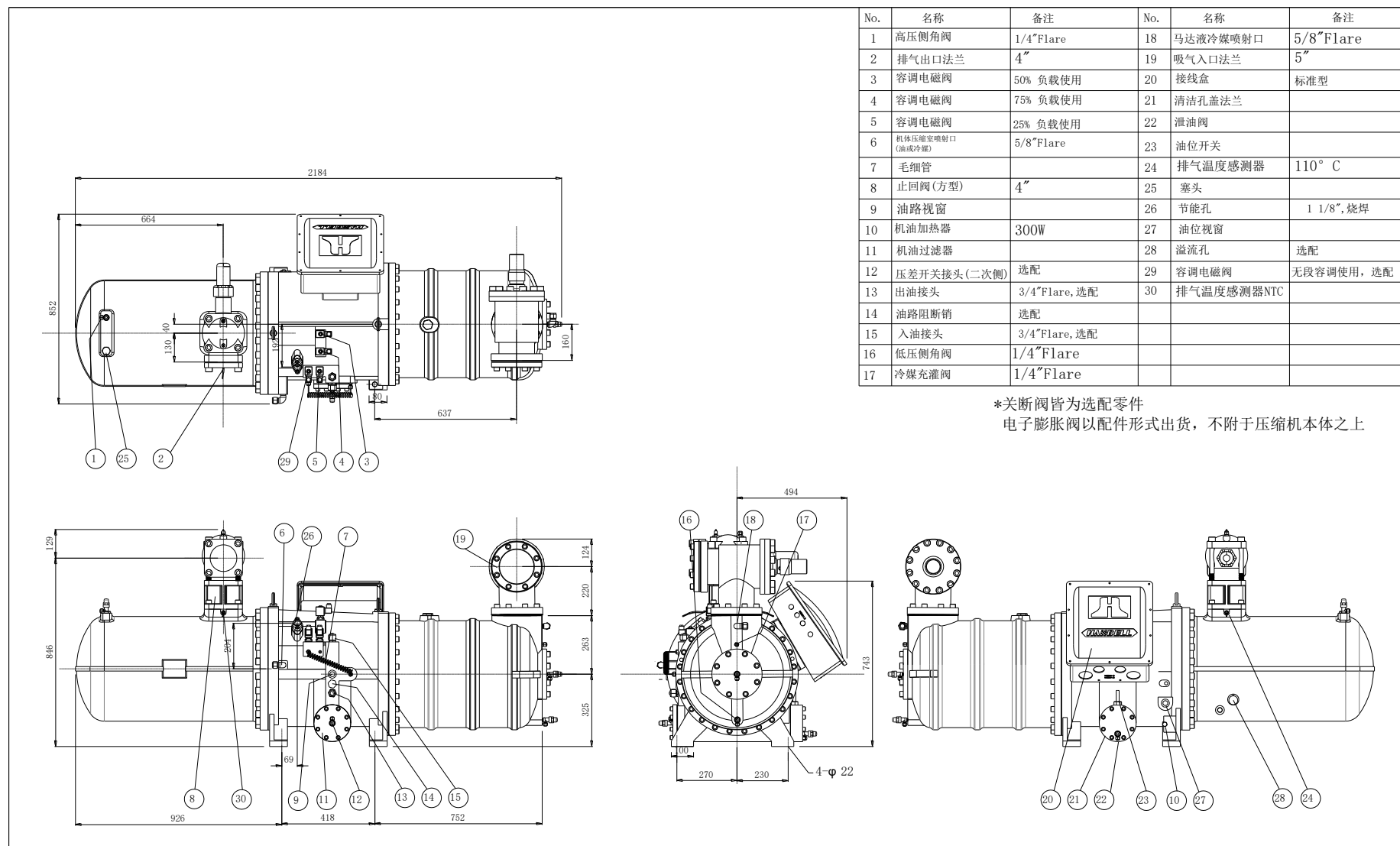
RC2-710 PLUS 外观尺寸图



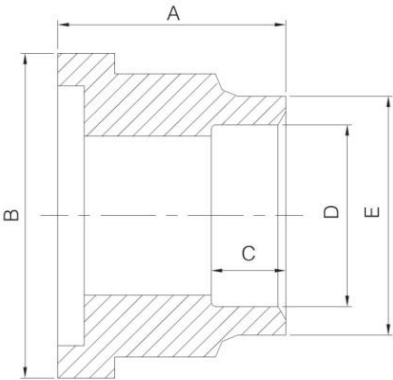
RC2-830PLUS 外观尺寸图



RC2-930PLUS 外观尺寸图



RC2-PLUS 吸排气套管尺寸及管径规格



RC2-510~930PLUS压缩机 吸排气法兰、套管配置								
使用机型及 对应吸、排气法兰	法兰 尺寸	材质与配管尺寸		法兰套管尺寸				
				A	φ B	C	φ D	φ E
RC2 -510~620PLUS 排气法兰	4"	铜管	3- 5/8	76	145	50	93	103
		钢管	4"				110	128
RC2 -510~550PLUS 吸气法兰 RC2 -710~930PLUS 排气法兰	4"	铜管	3- 5/8"	76	145	50	93	103
		钢管	4"				110	128
RC2 -620~930PLUS 吸气法兰	5"	铜管	4- 1/8"	80	174	35	106	121
		钢管	5"	75			135	154

若样本与合同约定不一致的，请以合同约定的为准。因产品更新迭代，可能存在样本与实际交付的产品存在一定的差异，若使用中有发现不符之处，请与 HANBELL 联系。



#### 上海汉钟精机股份有限公司(枫泾厂)

上海市金山区枫泾镇亭枫公路8289号

Shanghai Hanbell Precise Machinery Co.,Ltd.(Fengjing Factory)

Add: No.8289,Tingfeng Road,Fengjing Area,Jinshan District,Shanghai

Tel:021-57350280

Fax:021-31106889 / 57352004

#### 上海汉钟精机股份有限公司(兴塔厂)

上海市金山区枫泾镇建贡路108号

Shanghai Hanbell Precise Machinery Co.,Ltd.(Xingta Factory)

Add: No.108,Jiangong Road,Fengjing Area,Jinshan District,Shanghai

Tel:021-57350280

Fax:021-31106805

#### 上海汉钟精机股份有限公司济南分公司

济南市长清区玉清路南段2222号联东U谷企业港4号楼

Shanghai Hanbell Precise Machinery Co.,Ltd.Jinan Branch office

Add: No.4 Building, Liandong Ugu Enterprise Port, No. 2222, South Section of Yuqing Road,  
Changqing District, Jinan City

Tel:0531-55616898

Fax:0531-55616800

#### 上海汉钟精机股份有限公司南京分公司

南京市江宁区福英路1001号联东U谷6号楼

Shanghai Hanbell Precise Machinery Co.,Ltd.Nanjing Branch office

Add: No.6 Building, Liandong U Valley, 1001 Fuying Road, Jiangning District, Nanjing

Tel:025-52078091/92/93

Fax:025-52078090

#### 上海汉钟精机股份有限公司广州分公司

广州市番禺区石基镇文边村文坑路联旺工业园区15号厂房

Shanghai Hanbell Precise Machinery Co.,Ltd.Guangzhou Branch office

Add: No.15, Lianwang Industrial Park, Wenkeng Road, Wenbian Village, Shiji Town,  
Panyu District, Guangzhou

Tel:020-34721075

Fax:020-34723325

#### 上海汉钟精机股份有限公司重庆分公司

重庆市南岸区茶园新区玉马路18号东本工业园A10栋F-1-1

Shanghai Hanbell Precise Machinery Co.,Ltd.Chongqing Branch office

Add: F-1-1, Building A10, Dongben Industrial Park, No. 18 Yuma Road, Chayuan New District,  
Nan'an District, Chongqing

Tel:023-62611068

Fax:023-62611069

