

汉钟精机高温热泵系列螺杆压缩机

高效 | 稳定 | 安全

RC2-G&T系列压缩机产品样本



RC2-G&T 系列压缩机

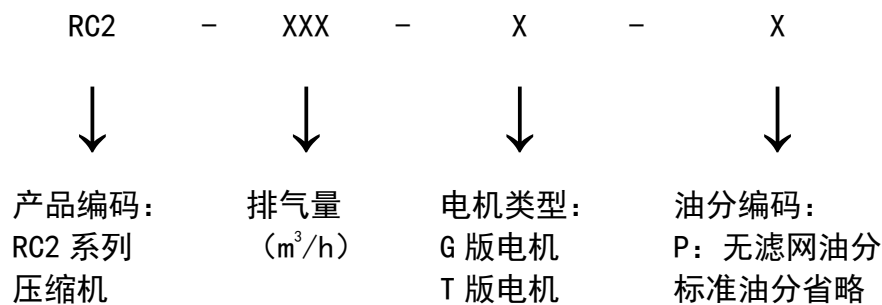
产品说明

HANBELL 公司新推出的 RC2-G&T 系列半封闭螺杆式压缩机是针对高温及超高温热泵应用开发的一系列压缩机型。

RC2-G系列是专为用于R134a等多种环保制冷剂的系统而开发的高冷凝温度机型，这种新机型的设计极限冷凝温度可达95℃。最高回收余热温度可达55℃，最高出水温度可达到90℃，实现低品味余热回收。

RC2-T系列是适用于R245fa冷媒压缩机，冷凝温度可达到125℃。最高回收余热温度可达85℃，最高出水温度可达到120℃，实现高品位余热回收。

命名原则



注：RC2-G&T 标准配置为不带滤网油分样式

产品特点

多机型高冷凝温度

RC2-G 系列压缩机包含 20 个机型，包含 RC2-100G (P)、RC2-230G~RC2-1530G (P)。冷凝温度可从 60℃至 95℃，应用冷媒为 R134a 等多种环保冷媒，详细请见运行范围。

RC2-T 系列压缩机包含 21 个机型，从 RC2-200T (P) ~RC2-1530T (P)，冷凝温度可从 85℃至 125℃，应用冷媒为 R245fa，详细请见运行范围。

高温运行电机

新设计的全系列压缩机电机，适用于 R134a、R245fa 等环保制冷剂，确保在任意负载下都能达到高效率的运行。

高寿命轴承

依据极限运行工况选用更匹配的高寿命轴承规格。

多重保护

RC2-G&T 系列标配新型保护模块：INT69 HBY Diagnose，该模块在保留原有 INT69 HBY 相序、超温保护等功能下，增加存储功能可自动地将工作和错误数据存储，只需要通过特定的传输线就能在电脑上读取数据并用来做诊断分析。

RC2-G&T 系列配备具有专用的压力维持阀，使压缩机开机后短时间内可以使压缩机迅速建立起足够的高低压差，使压缩机容调加载顺畅。

RC2-G 产品规格表

机型	RC2-G 系列的规格表：											
	压缩机					电机				润滑油 填充量	机油 加热器	重量
	排气量 50Hz m³/h	转速 50Hz r/min	Vi 值	容量控制 (%)		类别	启动 方式	电压 (V) 50Hz	保护			
				有段	无段							
RC2-100G (P)	98	2950	3	33, 66, 100	33~100	3 相 2 极鼠笼式感应电动机	星三角启动	380	PTC+NTC	7	300	290/285
RC2-230G (P)	230									14		597/577
RC2-260G (P)	257									14		612/592
RC2-300G (P)	293									16		616/596
RC2-310G (P)	308									14		674/594
RC2-340G (P)	339									16		620/600
RC2-370G (P)	366									16		640/620
RC2-410G (P)	407									15		809/779
RC2-470G (P)	471									18		855/825
RC2-510G (P)	508									20		825/795
RC2-550G (P)	549									23		860/830
RC2-580G (P)	583									20		851/821
RC2-620G (P)	619									23		880/840
RC2-710G (P)	713									28		1208/1168
RC2-790G (P)	791									28		1239/1199
RC2-830G (P)	825									28		1242/1202
RC2-930G (P)	929									28		1244/1204
RC2-1020G (P)	1017									40		1540/1460
RC2-1270G (P)	1268									53		2200/2100
RC2-1530G (P)	1539									53		2300/2200

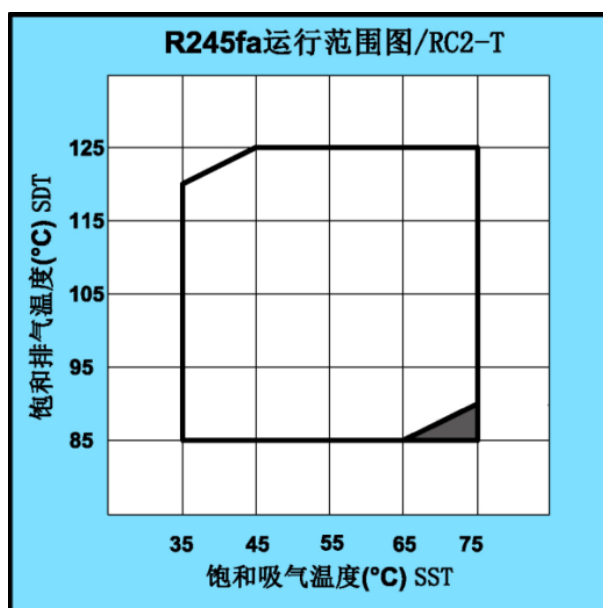
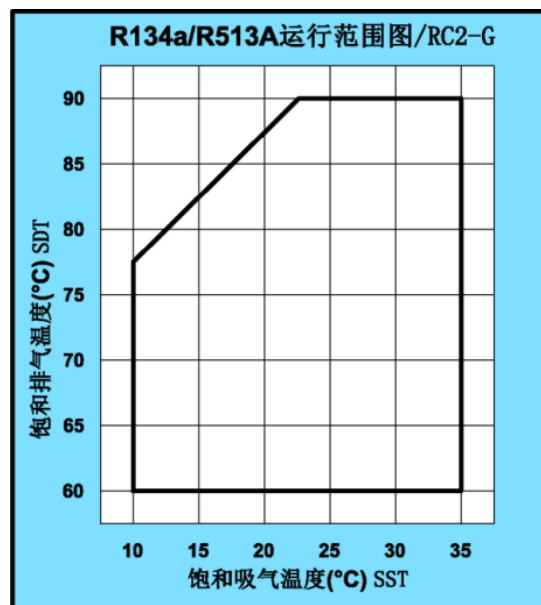
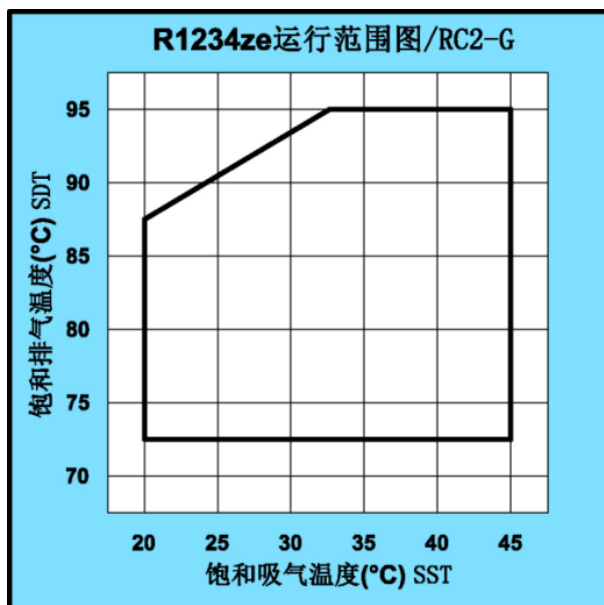
注意：请依据不同使用工况下所计算而得的工作电流、最大连续运转电流值，作为电磁接触器、电缆线、保险丝和内部电源线搭配的选择依据。

RC2-T 产品规格表

机 型	RC2-T 系列的规格表：											
	压缩机					电机				润滑油填充量	机油加热器	重量
	排气量 50Hz m³/h	转速 50Hz r/min	Vi 值	容量控制 (%)		类 别	启动 方式	电压 (V) 50Hz	保护			
				有段	无段							
RC2-200T (P)	193	2950	3.0	25, 50, 75, 100	25~100	3相2极鼠笼式感应电动机	星三角启动	380	PTC+NTC	8	300	425/415
RC2-230T (P)	230									14		555/535
RC2-260T (P)	257									14		560/540
RC2-300T (P)	293									16		600/580
RC2-310T (P)	308									14		580/560
RC2-340T (P)	339									16		620/600
RC2-370T (P)	366									16		640/620
RC2-410T (P)	407									15		740/710
RC2-470T (P)	471									18		810/780
RC2-510T (P)	508									20		780/750
RC2-550T (P)	549									23		850/820
RC2-580T (P)	583									20		840/810
RC2-620T (P)	619									23		880/840
RC2-710T (P)	713									23		1166/1126
RC2-790T (P)	791									28		1180/1140
RC2-830T (P)	825									28		1215/1175
RC2-930T (P)	929									28		1240/1200
RC2-1020T (P)	1017									40		1540/1460
RC2-1130T (P)	1122									40		1560/1480
RC2-1270T (P)	1268									53		2200/2100
RC2-1530T (P)	1539									53		2300/2200

注意：请依据不同使用工况下所计算而得的工作电流、最大连续运转电流值，作为电磁接触器、电缆线、保险丝和内部电源线搭配的选择依据。

运行范围图



性能数据表（RC2-G 380V_50HZ，不带 ECO）

RC2-100G, R134a								
饱和吸气温度 (°C)	饱和排气温度 (°C)	60	65	70	75	80	85	90
20	制热量 (kW)	116.9	111.6	106.5	101.5	96.3	90.8	—
	输入功率 (kW)	25.3	28.5	31.7	34.7	37.6	40.4	—
	COP _h	4.62	3.92	3.36	2.93	2.56	2.25	—
25	制热量 (kW)	132.8	126.2	120.1	114.1	108.1	101.7	94.3
	输入功率 (kW)	25.7	28.9	32.0	35.0	37.9	40.7	43.4
	COP _h	5.17	4.37	3.75	3.26	2.85	2.50	2.17
30	制热量 (kW)	150.0	142.0	134.8	127.9	121.1	113.8	105.4
	输入功率 (kW)	26.3	29.3	32.3	35.2	38.2	41.1	44.1
	COP _h	5.70	4.85	4.17	3.63	3.17	2.77	2.39
35	制热量 (kW)	169.9	160.4	152.0	144.3	136.8	128.9	119.8
	输入功率 (kW)	27.0	29.6	32.4	35.4	38.6	41.9	45.3
	COP _h	6.29	5.42	4.69	4.08	3.54	3.08	2.64

RC2-230G, R134a								
饱和吸气温度 (°C)	饱和排气温度 (°C)	60	65	70	75	80	85	90
20	制热量 (kW)	258.1	250.1	241.8	233.5	225.4	216.3	—
	输入功率 (kW)	50.9	58.8	66.7	74.4	82.0	89.3	—
	COP _h	5.07	4.25	3.63	3.14	2.75	2.42	—
25	制热量 (kW)	293.8	284.0	274.3	264.9	255.5	245.0	231.6
	输入功率 (kW)	51.9	59.6	67.2	74.8	82.3	89.6	96.6
	COP _h	5.66	4.77	4.08	3.54	3.10	2.73	2.40
30	制热量 (kW)	333.7	321.6	310.1	299.2	288.4	276.5	261.1
	输入功率 (kW)	53.0	60.3	67.8	75.2	82.7	90.1	97.5
	COP _h	6.30	5.33	4.57	3.98	3.49	3.07	2.68
35	制热量 (kW)	384.6	369.5	355.5	342.6	330.0	316.2	298.7
	输入功率 (kW)	53.7	60.7	67.9	75.3	83.0	90.9	99.0
	COP _h	7.16	6.09	5.24	4.55	3.98	3.48	3.02

RC2-260G, R134a								
饱和吸气温度 (°C)	饱和排气温度 (°C)	60	65	70	75	80	85	90
20	制热量 (kW)	290.2	280.6	270.7	260.9	251.1	240.4	—
	输入功率 (kW)	54.7	63.2	71.7	80.0	88.2	96.0	—
	COP _h	5.31	4.44	3.78	3.26	2.85	2.50	—
25	制热量 (kW)	330.7	319.1	307.7	296.5	285.4	273.0	257.3
	输入功率 (kW)	55.8	64.0	72.3	80.5	88.5	96.3	103.9
	COP _h	5.93	4.99	4.26	3.68	3.22	2.83	2.48
30	制热量 (kW)	375.9	361.8	348.3	335.5	322.8	308.7	290.8
	输入功率 (kW)	57.0	64.9	72.9	80.9	88.9	96.9	104.8
	COP _h	6.59	5.57	4.78	4.15	3.63	3.19	2.77
35	制热量 (kW)	433.8	416.2	399.9	384.8	370.0	353.8	333.4
	输入功率 (kW)	57.8	65.2	73.0	81.0	89.3	97.7	106.4
	COP _h	7.51	6.38	5.48	4.75	4.14	3.62	3.13

RC2-300G, R134a								
饱和吸气温度 (°C)	饱和排气温度 (°C)	60	65	70	75	80	85	90
20	制热量 (kW)	334.5	321.8	310.8	299.8	288.1	274.7	—
	输入功率 (kW)	63.5	73.0	82.6	92.3	101.9	111.1	—
	COP _h	5.27	4.41	3.76	3.25	2.83	2.47	—
25	制热量 (kW)	381.7	366.5	353.1	340.1	326.3	310.7	292.3
	输入功率 (kW)	64.6	74.1	83.7	93.3	102.9	112.2	120.7
	COP _h	5.91	4.95	4.22	3.65	3.17	2.77	2.42
30	制热量 (kW)	435.5	417.6	402.0	387.0	371.4	354.2	333.9
	输入功率 (kW)	66.2	75.3	84.8	94.5	104.2	113.8	122.7
	COP _h	6.58	5.55	4.74	4.10	3.56	3.11	2.72
35	制热量 (kW)	497.3	477.1	459.7	443.4	426.8	408.7	387.6
	输入功率 (kW)	68.1	76.8	86.2	96.0	106.2	116.4	126.3
	COP _h	7.30	6.21	5.33	4.62	4.02	3.51	3.07

RC2-310G, R134a								
饱和吸气温度 (°C)	饱和排气温度 (°C)	60	65	70	75	80	85	90
20	制热量 (kW)	352.8	339.6	328.1	316.7	304.4	290.4	—
	输入功率 (kW)	67.5	77.6	87.9	98.2	108.4	118.2	—
	COP _h	5.23	4.38	3.73	3.23	2.81	2.46	—
25	制热量 (kW)	402.5	386.6	372.6	359.0	344.6	328.3	309.1
	输入功率 (kW)	68.7	78.8	89.0	99.3	109.5	119.3	128.4
	COP _h	5.86	4.91	4.19	3.62	3.15	2.75	2.41
30	制热量 (kW)	459.2	440.5	424.1	408.4	392.2	374.1	352.9
	输入功率 (kW)	70.4	80.1	90.2	100.5	110.9	121.0	130.5
	COP _h	6.52	5.50	4.70	4.06	3.54	3.09	2.70
35	制热量 (kW)	524.3	503.1	484.9	467.8	450.5	431.5	409.4
	输入功率 (kW)	72.5	81.7	91.7	102.1	113.0	123.8	134.3
	COP _h	7.23	6.16	5.29	4.58	3.99	3.49	3.05

RC2-340G, R134a								
饱和吸气温度 (°C)	饱和排气温度 (°C)	60	65	70	75	80	85	90
20	制热量 (kW)	385.8	371.1	358.4	345.7	332.1	316.7	—
	输入功率 (kW)	73.0	83.9	95.0	106.2	117.2	127.8	—
	COP _h	5.28	4.42	3.77	3.26	2.83	2.48	—
25	制热量 (kW)	440.3	422.7	407.2	392.1	376.2	358.2	336.9
	输入功率 (kW)	74.3	85.2	96.2	107.4	118.4	129.1	138.8
	COP _h	5.93	4.96	4.23	3.65	3.18	2.77	2.43
30	制热量 (kW)	502.4	481.7	463.6	446.3	428.3	408.3	384.9
	输入功率 (kW)	76.1	86.7	97.5	108.7	119.9	130.9	141.1
	COP _h	6.60	5.56	4.75	4.11	3.57	3.12	2.73
35	制热量 (kW)	573.7	550.4	530.2	511.4	492.2	471.2	446.9
	输入功率 (kW)	78.4	88.4	99.1	110.4	122.1	133.9	145.3
	COP _h	7.32	6.23	5.35	4.63	4.03	3.52	3.08

RC2-370G, R134a								
饱和吸气温度 (°C)	饱和排气温度 (°C)	60	65	70	75	80	85	90
20	制热量 (kW)	422.3	405.9	391.6	377.4	362.2	345.0	—
	输入功率 (kW)	78.5	90.2	102.2	114.2	126.0	137.5	—
	COP _h	5.38	4.50	3.83	3.30	2.87	2.51	—
25	制热量 (kW)	482.1	462.5	445.2	428.4	410.6	390.5	367.0
	输入功率 (kW)	79.9	91.6	103.5	115.5	127.3	138.8	149.3
	COP _h	6.03	5.05	4.30	3.71	3.23	2.81	2.46
30	制热量 (kW)	550.3	527.3	507.2	487.9	467.8	445.6	419.7
	输入功率 (kW)	81.9	93.2	104.9	116.9	129.0	140.7	151.8
	COP _h	6.72	5.66	4.84	4.17	3.63	3.17	2.76
35	制热量 (kW)	628.6	602.7	580.3	559.3	538.0	514.7	487.7
	输入功率 (kW)	84.3	95.1	106.6	118.8	131.3	144.0	156.2
	COP _h	7.46	6.34	5.44	4.71	4.10	3.57	3.12

RC2-410G, R134a								
饱和吸气温度 (°C)	饱和排气温度 (°C)	60	65	70	75	80	85	90
20	制热量 (kW)	461.8	444.2	428.8	413.6	397.3	378.8	—
	输入功率 (kW)	87.1	100.2	113.4	126.7	139.9	152.6	—
	COP _h	5.30	4.43	3.78	3.26	2.84	2.48	—
25	制热量 (kW)	527.1	505.9	487.4	469.2	450.1	428.5	403.0
	输入功率 (kW)	88.7	101.7	114.9	128.2	141.3	154.0	165.7
	COP _h	5.94	4.97	4.24	3.66	3.19	2.78	2.43
30	制热量 (kW)	601.5	576.6	554.9	534.1	512.5	488.5	460.5
	输入功率 (kW)	90.9	103.4	116.4	129.7	143.1	156.2	168.5
	COP _h	6.62	5.58	4.77	4.12	3.58	3.13	2.73
35	制热量 (kW)	686.9	658.9	634.7	612.1	589.0	563.9	534.7
	输入功率 (kW)	93.5	105.5	118.3	131.8	145.8	159.8	173.4
	COP _h	7.35	6.25	5.37	4.64	4.04	3.53	3.08

RC2-470G, R134a								
饱和吸气温度 (°C)	饱和排气温度 (°C)	60	65	70	75	80	85	90
20	制热量 (kW)	525.5	505.3	487.6	470.1	451.4	430.1	—
	输入功率 (kW)	98.4	113.1	128.0	143.1	158.0	172.3	—
	COP _h	5.34	4.47	3.81	3.29	2.86	2.50	—
25	制热量 (kW)	599.9	575.6	554.3	533.5	511.5	486.8	457.6
	输入功率 (kW)	100.2	114.8	129.7	144.7	159.6	173.9	187.0
	COP _h	5.99	5.01	4.27	3.69	3.20	2.80	2.45
30	制热量 (kW)	684.7	656.2	631.3	607.5	582.7	555.2	523.1
	输入功率 (kW)	102.6	116.8	131.4	146.5	161.6	176.4	190.2
	COP _h	6.67	5.62	4.80	4.15	3.61	3.15	2.75
35	制热量 (kW)	782.0	750.0	722.2	696.3	669.9	641.0	607.6
	输入功率 (kW)	105.6	119.1	133.6	148.8	164.6	180.5	195.8
	COP _h	7.41	6.30	5.41	4.68	4.07	3.55	3.10

RC2-510G, R134a								
饱和吸气温度 (°C)	饱和排气温度 (°C)	60	65	70	75	80	85	90
20	制热量 (kW)	583.0	559.5	537.6	516.0	493.6	469.2	—
	输入功率 (kW)	106.1	119.9	134.4	148.4	161.6	174.6	—
	COP _h	5.49	4.67	4.00	3.48	3.05	2.69	—
25	制热量 (kW)	669.9	641.9	615.8	589.9	563.3	534.7	502.4
	输入功率 (kW)	109.1	122.7	137.1	151.1	164.3	177.4	191.8
	COP _h	6.14	5.23	4.49	3.90	3.43	3.01	2.62
30	制热量 (kW)	766.9	734.0	703.0	672.7	642.0	609.6	573.7
	输入功率 (kW)	113.2	126.1	140.1	153.9	167.2	180.7	195.7
	COP _h	6.77	5.82	5.02	4.37	3.84	3.37	2.93
35	制热量 (kW)	877.1	838.8	802.9	768.3	733.8	698.1	659.3
	输入功率 (kW)	118.2	129.9	143.3	157.0	170.7	185.0	201.2
	COP _h	7.42	6.46	5.60	4.89	4.30	3.77	3.28

RC2-550G, R134a								
饱和吸气温度 (°C)	饱和排气温度 (°C)	60	65	70	75	80	85	90
20	制热量 (kW)	632.0	606.3	582.5	558.9	534.4	507.8	—
	输入功率 (kW)	114.3	129.1	144.7	159.8	174.0	188.0	—
	COP _h	5.53	4.70	4.03	3.50	3.07	2.70	—
25	制热量 (kW)	726.3	695.9	667.3	639.1	610.1	578.9	543.7
	输入功率 (kW)	117.4	132.1	147.6	162.6	176.9	190.9	206.4
	COP _h	6.19	5.27	4.52	3.93	3.45	3.03	2.63
30	制热量 (kW)	831.6	795.7	762.0	729.0	695.5	660.2	621.0
	输入功率 (kW)	121.9	135.7	150.8	165.7	180.0	194.5	210.6
	COP _h	6.82	5.86	5.05	4.40	3.86	3.39	2.95
35	制热量 (kW)	951.2	909.6	870.4	832.8	795.2	756.3	714.0
	输入功率 (kW)	127.2	139.9	154.3	169.0	183.8	199.1	216.6
	COP _h	7.48	6.50	5.64	4.93	4.33	3.80	3.30

RC2-580G, R134a								
饱和吸气温度 (°C)	饱和排气温度 (°C)	60	65	70	75	80	85	90
20	制热量 (kW)	670.1	642.4	616.8	591.3	565.1	536.5	—
	输入功率 (kW)	119.3	134.7	151.0	166.8	181.6	196.2	—
	COP _h	5.62	4.77	4.08	3.54	3.11	2.73	—
25	制热量 (kW)	770.3	737.6	707.0	676.6	645.5	612.1	574.3
	输入功率 (kW)	122.6	137.8	154.0	169.7	184.6	199.3	215.5
	COP _h	6.28	5.35	4.59	3.99	3.50	3.07	2.66
30	制热量 (kW)	882.2	843.8	807.6	772.2	736.3	698.5	656.5
	输入功率 (kW)	127.2	141.7	157.4	172.9	187.9	203.0	219.9
	COP _h	6.94	5.95	5.13	4.47	4.06	3.44	2.99
35	制热量 (kW)	1009.4	964.8	922.9	882.5	842.3	800.6	755.2
	输入功率 (kW)	132.8	146.0	161.0	176.4	191.8	207.8	226.1
	COP _h	7.60	6.61	5.73	5.00	4.39	3.85	3.34

RC2-620G, R134a								
饱和吸气 温度 (°C)	饱和排气 温度 (°C)	60	65	70	75	80	85	90
20	制热量 (kW)	719.1	689.9	662.8	636.0	608.2	577.9	—
	输入功率 (kW)	130.1	146.9	164.7	181.9	198.0	214.0	—
	COP _h	5.53	4.70	4.02	3.50	3.07	2.70	—
25	制热量 (kW)	826.4	791.8	759.3	542.1	694.2	658.8	618.8
	输入功率 (kW)	133.7	150.3	168.0	185.1	201.3	217.4	235.0
	COP _h	6.18	5.27	4.52	2.93	3.45	3.03	2.63
30	制热量 (kW)	946.2	905.5	867.1	829.5	791.5	751.3	706.7
	输入功率 (kW)	138.7	154.5	171.6	188.6	204.9	221.4	239.8
	COP _h	6.82	5.86	5.05	4.40	3.86	3.39	2.95
35	制热量 (kW)	1082.3	1035.0	990.5	947.6	904.9	860.6	812.5
	输入功率 (kW)	144.8	159.2	175.6	192.4	209.2	226.6	246.5
	COP _h	7.47	6.50	5.64	4.93	4.33	3.80	3.30

饱和吸气 温度 (°C)	饱和排气 温度 (°C)	60	65	70	75	80	85	90
20	制热量 (kW)	818.3	789.4	760.3	730.2	699.3	666.1	—
	输入功率 (kW)	149.1	169.4	188.7	207.7	226.8	246.1	—
	COP _h	5.49	4.66	4.03	3.52	3.08	2.71	—
25	制热量 (kW)	939.4	903.3	867.7	831.9	795.6	757.2	757.2
	输入功率 (kW)	152.8	172.8	192.0	210.9	230.0	249.6	249.6
	COP _h	6.15	5.23	4.52	3.94	3.46	3.03	3.03
30	制热量 (kW)	1079.0	1034.0	990.4	947.5	904.7	860.3	860.3
	输入功率 (kW)	157.7	177.1	195.8	214.6	233.9	254.0	254.0
	COP _h	6.84	5.84	5.06	4.42	3.87	3.39	3.39
35	制热量 (kW)	1243.8	1187.7	1134.0	1082.4	1031.7	980.0	980.0
	输入功率 (kW)	163.6	182.0	200.3	219.1	238.9	260.0	260.0
	COP _h	7.60	6.53	5.66	4.94	4.32	3.77	3.77

RC2-790G, R134a								
饱和吸气 温度 (°C)	饱和排气 温度 (°C)	60	65	70	75	80	85	90
20	制热量 (kW)	895.2	863.4	831.3	798.4	764.3	727.9	—
	输入功率 (kW)	162.3	184.5	205.5	226.2	246.9	268.0	—
	COP _h	5.52	4.68	4.05	3.53	3.10	2.72	—
25	制热量 (kW)	1027.7	988.1	949.0	909.7	869.8	827.6	780.3
	输入功率 (kW)	166.4	188.2	209.1	229.7	250.5	271.8	293.5
	COP _h	6.18	5.25	4.54	3.96	3.47	3.04	2.66
30	制热量 (kW)	1180.6	1131.2	1083.3	1036.2	989.2	940.5	886.7
	输入功率 (kW)	171.8	192.8	213.2	233.7	254.8	276.6	299.2
	COP _h	6.87	5.87	5.08	4.43	3.88	3.40	2.96
35	制热量 (kW)	1361.0	1299.5	1240.5	1183.9	1128.2	1071.6	1010.3
	输入功率 (kW)	178.2	198.2	218.1	238.6	260.2	283.1	307.4
	COP _h	7.64	6.56	5.69	4.96	4.34	3.79	3.29

饱和吸气 温度 (°C)	饱和排气 温度 (°C)	60	65	70	75	80	85	90
20	制热量 (kW)	938.5	899.8	863.5	826.9	789.2	749.5	—
	输入功率 (kW)	172.1	194.6	216.5	237.8	258.9	279.9	—
	COP _h	5.45	4.62	3.99	3.48	3.05	2.68	—
25	制热量 (kW)	1088.9	1039.8	994.3	949.6	904.4	857.5	807.7
	输入功率 (kW)	179.4	201.5	222.9	243.9	264.9	286.1	307.7
	COP _h	6.07	5.16	4.46	3.89	3.41	3.00	2.62
30	制热量 (kW)	1267.1	1204.1	1146.1	1090.4	1035.2	979.1	920.4
	输入功率 (kW)	189.7	210.3	230.6	251.0	272.0	293.7	316.7
	COP _h	6.68	5.73	4.97	4.34	3.81	3.33	2.91
35	制热量 (kW)	1469.3	1387.5	1312.6	1241.8	1173.1	1104.7	1034.4
	输入功率 (kW)	201.5	219.5	238.1	257.6	278.6	301.4	326.6
	COP _h	7.29	6.32	5.51	4.82	4.21	3.67	3.17

RC2-930G, R134a								
饱和吸气 温度 (°C)	饱和排气 温度 (°C)	60	65	70	75	80	85	90
20	制热量 (kW)	1071.6	1027.7	986.5	945.1	902.3	857.2	—
	输入功率 (kW)	197.9	223.8	248.9	273.5	297.8	321.9	—
	COP _h	5.41	4.59	3.96	3.46	3.03	2.66	—
25	制热量 (kW)	1243.2	1187.4	1135.8	1085.0	1033.6	980.4	923.8
	输入功率 (kW)	206.3	231.7	256.3	280.5	304.7	329.0	353.9
	COP _h	6.03	5.12	4.43	3.87	3.39	2.98	2.61
30	制热量 (kW)	1446.4	1374.8	1308.9	1245.5	1182.9	1119.1	1052.5
	输入功率 (kW)	218.2	241.8	265.2	288.7	312.7	337.8	364.2
	COP _h	6.63	5.69	4.94	4.31	3.78	3.31	2.89
35	制热量 (kW)	1677.0	1584.0	1498.7	1418.3	1340.2	1262.3	1182.5
	输入功率 (kW)	231.7	252.4	273.8	296.2	320.4	346.7	375.6
	COP _h	7.24	6.28	5.47	4.79	4.18	3.64	3.15

RC2-1020G, R134a								
饱和吸气 温度 (°C)	饱和排气 温度 (°C)	60	65	70	75	80	85	90
20	制热量 (kW)	1254.0	1200.9	1149.9	1097.2	1041.1	980.2	—
	输入功率 (kW)	245.0	270.8	296.3	321.3	345.7	369.4	—
	COP _h	5.12	4.43	3.88	3.41	3.01	2.65	—
25	制热量 (kW)	1447.8	1382.0	1320.3	1258.2	1193.2	1122.9	1044.8
	输入功率 (kW)	260.4	285.5	310.0	334.0	357.4	380.4	403.5
	COP _h	5.56	4.84	4.26	3.77	3.34	2.95	2.59
30	制热量 (kW)	1676.1	1594.3	1519.3	1445.9	1370.7	1290.2	1201.0
	输入功率 (kW)	279.7	303.6	327.0	350.0	372.7	395.7	419.4
	COP _h	5.99	5.25	4.65	4.13	3.68	3.26	2.86
35	制热量 (kW)	1940.1	1837.3	1744.4	1656.2	1567.7	1474.6	1372.5
	输入功率 (kW)	299.6	322.5	345.0	367.5	390.5	414.6	440.6
	COP _h	6.48	5.70	5.06	4.51	4.01	3.56	3.12

RC2-1130G, R134a								
饱和吸气温度 (°C)	饱和排气温度 (°C)	60	65	70	75	80	85	90
20	制热量 (kW)	1391.2	1362.2	1293.1	1243.8	1181.3	1127.6	—
	输入功率 (kW)	260.5	289.7	313.2	347.3	377.1	413.3	—
	COP _h	5.34	4.70	4.13	3.58	3.13	2.73	—
25	制热量 (kW)	1623.6	1563.4	1485.6	1428.8	1357.2	1291.5	1225.8
	输入功率 (kW)	269.0	294.5	318.9	353.5	383.9	422.6	461.4
	COP _h	6.04	5.31	4.66	4.04	3.54	3.06	2.66
30	制热量 (kW)	1897.8	1788.5	1722.1	1633.5	1561.2	1463.1	1365.0
	输入功率 (kW)	279.3	300.9	324.8	356.8	388.9	427.0	465.2
	COP _h	6.79	5.94	5.30	4.58	4.01	3.43	2.93
35	制热量 (kW)	2177.9	2064.8	1983.7	1865.8	1787.9	1667.7	1547.4
	输入功率 (kW)	290.8	310.1	333.7	360.7	392.9	431.2	469.4
	COP _h	7.49	6.66	5.94	5.17	4.55	3.87	3.30

RC2-1270G, R134a								
饱和吸气温度 (°C)	饱和排气温度 (°C)	60	65	70	75	80	85	90
20	制热量 (kW)	1580.3	1509.7	1441.7	1371.4	1297.0	1216.5	—
	输入功率 (kW)	287.9	318.2	348.2	377.6	406.2	434.1	—
	COP _h	5.49	4.74	4.14	3.63	3.19	2.80	—
25	制热量 (kW)	1827.0	1740.1	1658.5	1576.4	1490.7	1398.1	1295.6
	输入功率 (kW)	306.0	335.4	364.3	392.5	420.0	447.0	474.1
	COP _h	5.97	5.19	4.55	4.02	3.55	3.13	2.73
30	制热量 (kW)	2117.4	2010.0	1911.5	1815.1	1716.3	1610.8	1494.0
	输入功率 (kW)	328.7	356.8	384.3	411.3	438.0	465.0	492.9
	COP _h	6.44	5.63	4.97	4.41	3.92	3.46	3.03
35	制热量 (kW)	2453.4	2319.3	2198.0	2082.6	1966.8	1845.0	1711.5
	输入功率 (kW)	352.1	378.9	405.4	431.9	459.0	487.3	517.8
	COP _h	6.97	6.12	5.42	4.82	4.28	3.79	3.31

RC2-1530G, R134a								
饱和吸气温度 (°C)	饱和排气温度 (°C)	60	65	70	75	80	85	90
20	制热量 (kW)	1770.1	1691.3	1615.3	1536.9	1453.9	1364.0	—
	输入功率 (kW)	323.9	358.0	391.7	424.8	457.0	488.3	—
	COP _h	5.46	4.72	4.12	3.62	3.18	2.79	—
25	制热量 (kW)	2046.3	1949.2	1858.0	1766.3	1670.6	1567.3	1452.7
	输入功率 (kW)	344.2	377.4	409.9	441.5	472.5	502.9	533.4
	COP _h	5.95	5.16	4.53	4.00	3.54	3.12	2.72
30	制热量 (kW)	2371.3	2251.4	2141.3	2033.5	1923.2	1805.4	1674.8
	输入功率 (kW)	369.8	401.4	432.3	462.7	492.7	523.1	554.5
	COP _h	6.41	5.61	4.95	4.39	3.90	3.45	3.02
35	制热量 (kW)	2747.5	2597.7	2462.1	2333.0	2203.5	2067.5	1918.3
	输入功率 (kW)	396.1	426.3	456.1	485.9	516.3	548.2	582.5
	COP _h	6.94	6.09	5.40	4.80	4.27	3.77	3.29

性能数据表（RC2-T 380V_50HZ，不带 ECO）

RC2-200T, R245fa						
饱和排气温度℃	饱和吸气温度℃	35	45	55	65	75
90	制热量 (kW)	81.4	112.8	153.6	207.4	279.2
	功率 (kW)	22.2	23.4	25.1	27.6	30.7
	COP (H)	3.67	4.82	6.12	7.51	9.09
95	制热量 (kW)	79.1	108.8	147.5	198.7	266.9
	功率 (kW)	24.3	25.6	27.2	29.5	32.2
	COP (H)	3.26	4.25	5.42	6.74	8.29
100	制热量 (kW)	77.2	105.0	141.7	190.1	254.6
	功率 (kW)	26.7	28.0	29.6	31.6	34.0
	COP (H)	2.89	3.75	4.79	6.02	7.49
105	制热量 (kW)	75.3	101.2	135.7	181.3	241.9
	功率 (kW)	29.3	30.7	32.1	34.0	36.1
	COP (H)	2.57	3.30	4.23	5.33	6.70
110	制热量 (kW)	73.4	97.3	129.6	172.4	229.1
	功率 (kW)	32.2	33.6	35.0	36.7	38.5
	COP (H)	2.28	2.90	3.70	4.70	5.95
115	制热量 (kW)	71.4	93.3	123.4	163.4	216.1
	功率 (kW)	35.4	36.8	38.2	39.7	41.3
	COP (H)	2.02	2.54	3.23	4.12	5.23
120	制热量 (kW)	69.5	89.6	117.7	155.0	203.8
	功率 (kW)	38.8	40.4	41.7	43.2	44.7
	COP (H)	1.79	2.22	2.82	3.59	4.56
125	制热量 (kW)	—	86.4	112.7	147.5	192.6
	功率 (kW)	—	44.3	45.7	47.1	48.5
	COP (H)	—	1.95	2.47	3.13	3.97

RC2-230T, R245fa						
饱和排气温度℃	饱和吸气温度℃	35	45	55	65	75
90	制热量	101.5	140.7	191.5	258.5	347.8
	功率 (kW)	27.8	29.3	31.5	34.7	38.6
	COP	3.65	4.80	6.08	7.45	9.01
95	制热量	98.7	135.6	183.9	247.6	332.5
	功率 (kW)	30.5	32.1	34.2	37.0	40.5
	COP	3.24	4.22	5.38	6.69	8.21
100	制热量	96.4	131.0	176.6	237.0	317.3
	功率 (kW)	33.5	35.1	37.1	39.7	42.7
	COP	2.88	3.73	4.76	5.97	7.43
105	制热量	94.1	126.3	169.2	226.0	301.5
	功率 (kW)	36.8	38.5	40.3	42.6	45.2
	COP	2.56	3.28	4.20	5.31	6.67
110	制热量	91.7	121.5	161.7	215.0	285.6
	功率 (kW)	40.4	42.2	43.9	46.0	48.3
	COP	2.27	2.88	3.68	4.67	5.91
115	制热量	89.2	116.5	154.0	203.8	269.4
	功率 (kW)	44.4	46.2	47.9	49.9	51.9
	COP	2.01	2.52	3.22	4.08	5.19
120	制热量	86.9	112.0	147.0	193.4	254.2
	功率 (kW)	48.7	50.7	52.4	54.2	56.1
	COP	1.78	2.21	2.81	3.57	4.53
125	制热量 (kW)	—	108.0	140.8	184.1	240.2
	功率 (kW)	—	55.5	57.3	59.2	60.9
	COP (H)	—	1.95	2.46	3.11	3.94

RC2-260T, R245fa						
饱和排气温度℃	饱和吸气温度℃	35	45	55	65	75
90	制热量	108.8	150.9	205.5	277.6	373.6
	功率 (kW)	29.6	31.2	33.5	36.9	41.0
	COP	3.68	4.84	6.13	7.52	9.11
95	制热量	105.8	145.5	197.3	265.8	357.1
	功率 (kW)	32.4	34.1	36.3	39.4	43.0
	COP	3.27	4.27	5.44	6.75	8.30
100	制热量	103.3	140.5	189.5	254.4	340.7
	功率 (kW)	35.6	37.4	39.4	42.2	45.4
	COP	2.90	3.76	4.81	6.03	7.50
105	制热量	100.7	135.3	181.5	242.6	323.7
	功率 (kW)	39.1	40.9	42.9	45.4	48.1
	COP	2.58	3.31	4.23	5.34	6.73
110	制热量	98.1	130.1	173.4	230.7	306.5
	功率 (kW)	43.0	44.9	46.7	48.9	51.4
	COP	2.28	2.90	3.71	4.72	5.96
115	制热量	95.4	124.7	165.1	218.6	289.1
	功率 (kW)	47.2	49.2	51.0	53.0	55.2
	COP	2.02	2.53	3.24	4.12	5.24
120	制热量	92.9	119.8	157.4	207.3	272.7
	功率 (kW)	51.8	53.9	55.7	57.7	59.6
	COP	1.79	2.22	2.83	3.59	4.58
125	制热量 (kW)	—	115.5	150.7	197.3	257.6
	功率 (kW)	—	59.1	61.0	62.9	64.8
	COP (H)	—	1.95	2.47	3.14	3.98

RC2-300T, R245fa						
饱和排气温度℃	饱和吸气温度℃	35	45	55	65	75
90	制热量	126.5	175.5	239.0	322.8	434.5
	功率 (kW)	34.4	36.2	38.9	42.8	47.7
	COP	3.68	4.85	6.14	7.54	9.11
95	制热量	123.0	169.2	229.5	309.2	415.4
	功率 (kW)	37.7	39.6	42.2	45.7	50.0
	COP	3.26	4.27	5.44	6.77	8.31
100	制热量	120.1	163.3	220.4	295.8	396.3
	功率 (kW)	41.4	43.4	45.8	49.0	52.7
	COP	2.90	3.76	4.81	6.04	7.52
105	制热量	117.1	157.3	211.0	282.1	376.5
	功率 (kW)	45.4	47.5	49.8	52.7	55.9
	COP	2.58	3.31	4.24	5.35	6.74
110	制热量	114.1	151.3	201.6	268.3	356.5
	功率 (kW)	49.9	52.1	54.2	56.8	59.6
	COP	2.29	2.90	3.72	4.72	5.98
115	制热量	110.9	145.0	191.9	254.2	336.2
	功率 (kW)	54.8	57.1	59.2	61.6	64.1
	COP	2.02	2.54	3.24	4.13	5.24
120	制热量	108.0	139.2	183.0	241.1	317.1
	功率 (kW)	60.2	62.6	64.7	67.0	69.2
	COP	1.79	2.22	2.83	3.60	4.58
125	制热量 (kW)	—	134.3	175.2	229.4	299.6
	功率 (kW)	—	68.6	70.8	73.1	75.2
	COP (H)	—	1.96	2.47	3.14	3.98

RC2-310T, R245fa						
饱和排气温度℃	饱和吸气温度℃	35	45	55	65	75
90	制热量	135.2	187.6	255.6	345.3	464.8
	功率(kW)	36.6	38.6	41.5	45.6	50.7
	COP	3.69	4.86	6.16	7.57	9.17
95	制热量	131.4	180.8	245.4	330.6	444.3
	功率(kW)	40.1	42.2	44.9	48.7	53.2
	COP	3.28	4.28	5.47	6.79	8.35
100	制热量	128.2	174.5	235.6	316.3	423.8
	功率(kW)	44.0	46.2	48.8	52.1	56.1
	COP	2.91	3.78	4.83	6.07	7.55
105	制热量	125.1	168.1	225.6	301.6	402.6
	功率(kW)	48.4	50.6	53.0	56.1	59.5
	COP	2.58	3.32	4.26	5.38	6.77
110	制热量	121.8	161.6	215.4	286.8	381.2
	功率(kW)	53.1	55.4	57.7	60.5	63.5
	COP	2.29	2.92	3.73	4.74	6.00
115	制热量	118.3	154.9	205.1	271.7	359.4
	功率(kW)	58.3	60.8	63.0	65.5	68.2
	COP	2.03	2.55	3.26	4.15	5.27
120	制热量	115.2	148.7	195.5	257.6	339.0
	功率(kW)	64.0	66.6	68.9	71.3	73.7
	COP	1.80	2.23	2.84	3.61	4.60
125	制热量(kW)	—	143.3	187.1	245.1	320.2
	功率(kW)	—	73.0	75.4	77.8	80.1
	COP(H)	—	1.96	2.48	3.15	4.00

RC2-340T, R245fa						
饱和排气温度℃	饱和吸气温度℃	35	45	55	65	75
90	制热量	145.9	202.6	276.0	372.9	502.1
	功率(kW)	39.2	41.4	44.5	48.9	54.4
	COP	3.72	4.89	6.20	7.63	9.23
95	制热量	141.8	195.2	264.9	357.1	479.9
	功率(kW)	43.0	45.3	48.2	52.2	57.1
	COP	3.30	4.31	5.50	6.84	8.40
100	制热量	138.3	188.3	254.3	341.6	457.8
	功率(kW)	47.2	49.6	52.3	55.9	60.2
	COP	2.93	3.80	4.86	6.11	7.60
105	制热量	134.8	181.3	243.4	325.6	434.8
	功率(kW)	51.9	54.3	56.9	60.1	63.8
	COP	2.60	3.34	4.28	5.42	6.82
110	制热量	131.3	174.3	232.4	309.6	411.6
	功率(kW)	57.0	59.5	61.9	64.9	68.1
	COP	2.30	2.93	3.75	4.77	6.04
115	制热量	127.5	166.9	221.2	293.2	388.1
	功率(kW)	62.6	65.2	67.6	70.3	73.2
	COP	2.04	2.56	3.27	4.17	5.30
120	制热量	124.0	160.2	210.8	278.0	365.9
	功率(kW)	68.7	71.5	73.9	76.5	79.1
	COP	1.80	2.24	2.85	3.63	4.63
125	制热量(kW)	—	154.3	201.7	264.3	345.5
	功率(kW)	—	78.3	80.9	83.4	85.9
	COP(H)	—	1.97	2.49	3.17	4.02

RC2-370T, R245fa						
饱和排气温度℃	饱和吸气温度℃	35	45	55	65	75
90	制热量	162.1	225.2	307.1	415.0	558.7
	功率(kW)	42.8	45.1	48.5	53.3	59.3
	COP	3.79	4.99	6.33	7.79	9.42
95	制热量	157.4	216.9	294.7	397.3	534.0
	功率(kW)	46.9	49.4	52.5	56.9	62.2
	COP	3.36	4.39	5.61	6.98	8.59
100	制热量	153.4	209.2	282.8	380.0	509.4
	功率(kW)	51.5	54.0	57.0	61.0	65.6
	COP	2.98	3.87	4.96	6.23	7.77
105	制热量	149.4	201.3	270.5	362.2	483.8
	功率(kW)	56.6	59.2	62.0	65.6	69.6
	COP	2.64	3.40	4.36	5.52	6.95
110	制热量	145.4	193.3	258.2	344.2	457.9
	功率(kW)	62.1	64.9	67.5	70.8	74.3
	COP	2.34	2.98	3.83	4.86	6.16
115	制热量	141.0	185.0	245.6	325.8	431.6
	功率(kW)	68.2	71.1	73.7	76.7	79.8
	COP	2.07	2.60	3.33	4.25	5.41
120	制热量	137.0	177.4	233.8	308.7	406.7
	功率(kW)	74.9	77.9	80.6	83.4	86.2
	COP	1.83	2.28	2.90	3.70	4.72
125	制热量(kW)	—	170.7	223.5	293.3	383.9
	功率(kW)	—	85.4	88.2	91.0	93.7
	COP(H)	—	2.00	2.53	3.22	4.10

RC2-410T, R245fa						
饱和排气温度℃	饱和吸气温度℃	35	45	55	65	75
90	制热量	178.0	246.6	335.7	453.2	525.8
	功率(kW)	48.8	51.4	55.3	60.8	64.1
	COP	3.65	4.80	6.07	7.45	8.20
95	制热量	173.1	237.8	322.4	434.1	583.0
	功率(kW)	53.5	56.3	59.9	64.9	70.9
	COP	3.24	4.22	5.38	6.69	8.22
100	制热量	169.0	229.6	309.7	415.5	556.3
	功率(kW)	58.7	61.6	65.0	69.5	74.8
	COP	2.88	3.73	4.76	5.98	7.44
105	制热量	164.9	221.3	296.6	396.3	528.6
	功率(kW)	64.5	67.5	70.7	74.7	79.3
	COP	2.56	3.28	4.20	5.31	6.67
110	制热量	160.8	212.9	283.5	376.9	500.7
	功率(kW)	70.8	73.9	77.0	80.7	84.7
	COP	2.27	2.88	3.68	4.67	5.91
115	制热量	156.4	204.2	270.0	357.3	472.3
	功率(kW)	77.8	81.0	84.0	87.4	90.9
	COP	2.01	2.52	3.21	4.09	5.20
120	制热量	152.4	196.3	257.7	339.1	445.6
	功率(kW)	85.4	88.8	91.8	95.0	98.3
	COP	1.78	2.21	2.81	3.57	4.53
125	制热量(kW)	—	189.4	246.8	322.8	421.2
	功率(kW)	—	97.4	100.5	103.7	106.8
	COP(H)	—	1.94	2.46	3.11	3.94

RC2-470T, R245fa						
饱和排气温度℃	饱和吸气温度℃	35	45	55	65	75
90	制热量	207.6	288.6	393.6	532.1	716.7
	功率 (kW)	55.0	58.0	62.3	68.5	76.2
	COP	3.77	4.98	6.32	7.77	9.41
95	制热量	201.6	277.9	377.6	509.3	684.9
	功率 (kW)	60.3	63.4	67.5	73.2	79.9
	COP	3.34	4.38	5.59	6.96	8.57
100	制热量	196.5	268.0	362.3	487.1	653.1
	功率 (kW)	66.2	69.4	73.3	78.4	84.3
	COP	2.97	3.86	4.94	6.21	7.75
105	制热量	191.3	257.8	346.6	464.1	620.2
	功率 (kW)	72.7	76.1	79.7	84.2	89.4
	COP	2.63	3.39	4.35	5.51	6.94
110	制热量	186.1	247.6	330.7	440.9	586.9
	功率 (kW)	79.9	83.3	86.8	90.9	95.4
	COP	2.33	2.97	3.81	4.85	6.15
115	制热量	180.5	236.9	314.5	417.4	553.0
	功率 (kW)	87.7	91.3	94.7	98.5	102.5
	COP	2.06	2.59	3.32	4.24	5.40
120	制热量	175.4	227.0	299.4	395.4	521.1
	功率 (kW)	96.2	100.1	103.5	107.1	110.8
	COP	1.82	2.27	2.89	3.69	4.70
125	制热量 (kW)	—	218.5	286.2	375.7	491.8
	功率 (kW)	—	109.8	113.3	116.9	120.4
	COP (H)	—	1.99	2.53	3.21	4.08

RC2-510T, R245fa						
饱和排气温度℃	饱和吸气温度℃	35	45	55	65	75
90	制热量	224.1	311.4	424.7	574.1	773.3
	功率 (kW)	59.4	62.6	67.3	74.1	82.4
	COP	3.77	4.97	6.31	7.75	9.38
95	制热量	217.6	299.9	407.5	549.6	739.0
	功率 (kW)	65.1	68.5	73.0	79.1	86.4
	COP	3.34	4.38	5.58	6.95	8.55
100	制热量	212.1	289.2	391.0	525.6	704.7
	功率 (kW)	71.5	75.0	79.2	84.7	91.1
	COP	2.97	3.86	4.94	6.21	7.74
105	制热量	206.5	278.3	374.0	500.8	669.2
	功率 (kW)	78.6	82.2	86.1	91.0	96.6
	COP	2.63	3.39	4.34	5.50	6.93
110	制热量	200.9	267.2	356.9	475.9	633.3
	功率 (kW)	86.3	90.1	93.8	98.3	103.1
	COP	2.33	2.97	3.80	4.84	6.14
115	制热量	194.9	255.7	339.4	450.4	596.8
	功率 (kW)	94.8	98.7	102.3	106.5	110.8
	COP	2.06	2.59	3.32	4.23	5.39
120	制热量	189.4	245.1	323.2	426.8	562.3
	功率 (kW)	104.0	108.2	111.9	115.8	119.7
	COP	1.82	2.27	2.89	3.69	4.70
125	制热量 (kW)	—	235.9	308.9	405.5	530.8
	功率 (kW)	—	118.6	122.4	126.3	130.1
	COP (H)	—	1.99	2.52	3.21	4.08

RC2-550T, R245fa						
饱和排气温度℃	饱和吸气温度℃	35	45	55	65	75
90	制热量	241.2	335.1	456.9	617.5	831.7
	功率 (kW)	64.2	67.7	72.7	80.0	89.0
	COP	3.76	4.95	6.28	7.72	9.34
95	制热量	234.2	322.7	438.4	591.2	794.8
	功率 (kW)	70.4	74.0	78.8	85.4	93.3
	COP	3.33	4.36	5.56	6.92	8.52
100	制热量	228.3	311.3	420.7	565.4	758.0
	功率 (kW)	77.3	81.1	85.5	91.5	98.4
	COP	2.95	3.84	4.92	6.18	7.70
105	制热量	222.4	299.6	402.5	538.8	719.9
	功率 (kW)	84.9	88.8	93.0	98.3	104.4
	COP	2.62	3.37	4.33	5.48	6.90
110	制热量	216.4	287.7	384.2	512.0	681.3
	功率 (kW)	93.2	97.3	101.3	106.1	111.4
	COP	2.32	2.96	3.79	4.83	6.12
115	制热量	210.0	275.4	365.4	484.8	642.1
	功率 (kW)	102.4	106.6	110.6	115.0	119.7
	COP	2.05	2.58	3.30	4.22	5.36
120	制热量	204.2	264.1	348.0	459.4	605.1
	功率 (kW)	112.3	116.9	120.8	125.1	129.3
	COP	1.82	2.26	2.88	3.67	4.68
125	制热量 (kW)	—	254.2	332.7	436.6	571.2
	功率 (kW)	—	128.1	132.3	136.5	140.5
	COP (H)	—	1.98	2.51	3.20	4.07

RC2-580T, R245fa						
饱和排气温度℃	饱和吸气温度℃	35	45	55	65	75
90	制热量	261.0	362.5	494.1	667.6	899.0
	功率 (kW)	69.8	73.6	79.1	87.1	96.8
	COP	3.74	4.93	6.25	7.66	9.29
95	制热量	253.5	349.2	474.2	639.2	859.3
	功率 (kW)	76.6	80.6	85.8	92.9	101.5
	COP	3.31	4.33	5.53	6.88	8.47
100	制热量	247.2	336.9	455.1	611.4	819.6
	功率 (kW)	84.1	88.2	93.1	99.5	107.1
	COP	2.94	3.82	4.89	6.14	7.65
105	制热量	240.9	324.3	435.5	582.8	778.4
	功率 (kW)	92.3	96.6	101.2	107.0	113.6
	COP	2.61	3.36	4.30	5.45	6.85
110	制热量	234.5	311.5	415.8	553.9	736.8
	功率 (kW)	101.4	105.9	110.2	115.5	121.2
	COP	2.31	2.94	3.77	4.80	6.08
115	制热量	227.6	298.3	395.6	524.5	694.5
	功率 (kW)	111.4	116.0	120.3	125.1	130.2
	COP	2.04	2.57	3.29	4.19	5.33
120	制热量	221.4	286.2	376.9	497.2	654.6
	功率 (kW)	122.2	127.2	131.5	136.1	140.7
	COP	1.81	2.25	2.87	3.65	4.65
125	制热量 (kW)	—	275.6	360.4	472.6	618.1
	功率 (kW)	—	139.4	143.9	148.5	152.9
	COP (H)	—	1.98	2.50	3.18	4.04

RC2-620T, R245fa						
饱和排气温度℃	饱和吸气温度℃	35	45	55	65	75
90	制热量	272.5	378.7	516.4	698.0	940.1
	功率 (kW)	72.4	76.3	82.0	90.2	100.4
	COP	3.76	4.96	6.30	7.74	9.36
95	制热量	264.6	364.7	495.4	668.2	898.4
	功率 (kW)	79.4	83.5	88.9	96.3	105.3
	COP	3.33	4.37	5.57	6.94	8.53
100	制热量	257.9	351.7	475.4	639.0	856.8
	功率 (kW)	87.1	91.4	96.5	103.2	111.0
	COP	2.96	3.85	4.93	6.19	7.72
105	制热量	251.3	338.5	454.8	608.9	813.6
	功率 (kW)	95.7	100.1	104.9	110.9	117.7
	COP	2.63	3.38	4.34	5.49	6.91
110	制热量	244.4	325.0	434.1	578.6	770.0
	功率 (kW)	105.1	109.7	114.3	119.7	125.6
	COP	2.33	2.96	3.80	4.83	6.13
115	制热量	237.1	311.1	412.8	547.8	725.6
	功率 (kW)	115.5	120.3	124.7	129.7	134.9
	COP	2.05	2.59	3.31	4.22	5.38
120	制热量	230.5	298.2	393.2	519.0	683.8
	功率 (kW)	126.7	131.8	136.3	141.0	145.8
	COP	1.82	2.26	2.88	3.68	4.69
125	制热量 (kW)	—	287.0	375.8	493.2	645.4
	功率 (kW)	—	144.5	149.2	153.9	158.5
	COP (H)	—	1.99	2.52	3.20	4.07

RC2-710T, R245fa						
饱和排气温度℃	饱和吸气温度℃	35	45	55	65	75
90	制热量	316.2	439.4	599.1	809.9	1090.8
	功率 (kW)	84.0	88.6	95.2	104.8	116.5
	COP	3.76	4.96	6.29	7.73	9.36
95	制热量	307.0	423.2	574.9	775.3	1042.4
	功率 (kW)	92.1	96.9	103.2	111.8	122.2
	COP	3.33	4.37	5.57	6.93	8.53
100	制热量	299.3	408.1	551.7	741.5	994.1
	功率 (kW)	101.1	106.1	112.0	119.8	128.8
	COP	2.96	3.85	4.93	6.19	7.72
105	制热量	291.6	392.8	527.8	706.6	944.1
	功率 (kW)	111.1	116.2	121.8	128.7	136.6
	COP	2.62	3.38	4.33	5.49	6.91
110	制热量	283.6	377.2	503.7	671.4	893.5
	功率 (kW)	122.0	127.4	132.6	139.0	145.8
	COP	2.32	2.96	3.80	4.83	6.13
115	制热量	275.2	361.0	479.1	635.6	842.0
	功率 (kW)	134.0	139.6	144.7	150.6	156.6
	COP	2.05	2.59	3.31	4.22	5.38
120	制热量	267.5	346.1	456.2	602.3	793.5
	功率 (kW)	147.1	153.0	158.2	163.7	169.3
	COP	1.82	2.26	2.88	3.68	4.69
125	制热量 (kW)	—	333.1	436.1	572.3	748.9
	功率 (kW)	—	167.8	173.1	178.6	183.9
	COP (H)	—	1.99	2.52	3.20	4.07

RC2-790T, R245fa						
饱和排气温度℃	饱和吸气温度℃	35	45	55	65	75
90	制热量	350.3	486.9	664.1	897.7	1209.2
	功率 (kW)	92.9	97.9	105.3	115.8	128.8
	COP	3.77	4.97	6.31	7.75	9.39
95	制热量	340.2	468.9	637.1	859.4	1155.6
	功率 (kW)	101.8	107.2	114.1	123.6	135.1
	COP	3.34	4.37	5.58	6.95	8.55
100	制热量	331.6	452.2	611.4	821.8	1102.0
	功率 (kW)	111.8	117.3	123.8	132.4	142.4
	COP	2.97	3.86	4.94	6.21	7.74
105	制热量	322.9	435.2	584.9	783.1	1046.4
	功率 (kW)	122.8	128.5	134.6	142.3	151.1
	COP	2.63	3.39	4.35	5.50	6.93
110	制热量	314.1	417.8	558.1	744.1	990.3
	功率 (kW)	134.9	140.8	146.6	153.6	161.2
	COP	2.33	2.97	3.81	4.84	6.14
115	制热量	304.7	399.9	530.7	704.3	933.1
	功率 (kW)	148.2	154.3	160.0	166.5	173.2
	COP	2.06	2.59	3.32	4.23	5.39
120	制热量	296.2	383.3	505.4	667.3	879.3
	功率 (kW)	162.6	169.2	174.9	181.0	187.1
	COP	1.82	2.27	2.89	3.69	4.70
125	制热量 (kW)	—	368.8	483.0	634.1	829.9
	功率 (kW)	—	185.5	191.4	197.5	203.4
	COP (H)	—	1.99	2.52	3.21	4.08

RC2-830T, R245fa						
饱和排气温度℃	饱和吸气温度℃	35	45	55	65	75
90	制热量	375.0	521.2	710.8	961.0	1294.5
	功率 (kW)	99.3	104.7	112.6	123.8	137.7
	COP	3.78	4.98	6.31	7.76	9.40
95	制热量	364.1	501.9	682.0	919.9	1237.0
	功率 (kW)	108.9	114.6	122.0	132.2	144.4
	COP	3.34	4.38	5.59	6.96	8.57
100	制热量	354.8	484.0	654.4	879.7	1179.6
	功率 (kW)	119.5	125.4	132.4	141.6	152.3
	COP	2.97	3.86	4.94	6.21	7.75
105	制热量	345.6	465.7	626.0	838.2	1120.1
	功率 (kW)	131.3	137.4	143.9	152.2	161.5
	COP	2.63	3.39	4.35	5.51	6.94
110	制热量	336.1	447.1	597.3	796.4	1060.0
	功率 (kW)	144.3	150.5	156.8	164.3	172.4
	COP	2.33	2.97	3.81	4.85	6.15
115	制热量	326.0	427.9	568.0	753.8	998.8
	功率 (kW)	158.4	165.0	171.1	178.0	185.2
	COP	2.06	2.59	3.32	4.23	5.39
120	制热量	316.8	410.1	540.9	714.2	841.2
	功率 (kW)	173.9	180.9	187.0	193.5	200.1
	COP	1.82	2.27	2.89	3.69	4.20
125	制热量 (kW)	—	394.6	516.9	678.6	888.2
	功率 (kW)	—	198.3	204.7	211.2	217.4
	COP (H)	—	1.99	2.53	3.21	4.09

RC2-930T, R245fa						
饱和排气温度℃	饱和吸气温度℃	35	45	55	65	75
90	制热量	419.2	582.7	794.8	1074.6	1447.6
	功率 (kW)	110.8	116.9	125.6	138.2	153.7
	COP	3.78	4.98	6.33	7.78	9.42
95	制热量	406.9	561.1	762.6	1028.6	1383.3
	功率 (kW)	121.5	127.9	136.1	147.5	161.2
	COP	3.35	4.39	5.60	6.97	8.58
100	制热量	396.6	541.1	731.6	983.6	1319.1
	功率 (kW)	133.4	140.0	147.8	158.0	169.9
	COP	2.97	3.87	4.95	6.23	7.76
105	制热量	386.2	520.6	699.9	937.2	1252.6
	功率 (kW)	146.6	153.3	160.7	169.9	180.3
	COP	2.63	3.40	4.36	5.52	6.95
110	制热量	375.6	499.8	667.8	890.4	1185.3
	功率 (kW)	161.0	168.0	175.0	183.3	192.4
	COP	2.33	2.98	3.82	4.86	6.16
115	制热量	364.3	478.2	634.9	842.8	1116.8
	功率 (kW)	176.8	184.2	191.0	198.6	206.7
	COP	2.06	2.60	3.32	4.24	5.40
120	制热量	354.0	458.3	604.5	798.4	1052.2
	功率 (kW)	194.0	201.9	208.7	216.0	223.3
	COP	1.82	2.27	2.90	3.70	4.71
125	制热量 (kW)	—	440.9	577.6	758.5	993.0
	功率 (kW)	—	221.3	577.6	235.7	242.7
	COP (H)	—	1.99	1.00	3.22	4.09

RC2-1020T, R245fa						
饱和排气温度℃	饱和吸气温度℃	35	45	55	65	75
90	制热量 (kW)	472.4	657.0	896.3	1212.0	1632.9
	功率 (kW)	124.3	131.1	141.0	155.1	172.5
	COP (H)	3.80	5.01	6.36	7.81	9.47
95	制热量 (kW)	458.5	632.5	859.8	1160.0	1560.3
	功率 (kW)	136.4	143.5	152.7	165.5	180.8
	COP (H)	3.36	4.41	5.63	7.01	8.63
100	制热量 (kW)	446.8	609.8	824.8	1109.2	1487.7
	功率 (kW)	149.7	157.1	165.8	177.3	190.7
	COP (H)	2.98	3.88	4.97	6.26	7.80
105	制热量 (kW)	435.0	586.6	788.9	1056.7	1412.6
	功率 (kW)	164.4	172.0	180.3	190.6	202.2
	COP (H)	2.65	3.41	4.38	5.54	6.99
110	制热量 (kW)	422.9	563.0	752.5	1003.8	1336.5
	功率 (kW)	180.6	188.5	196.3	205.7	215.9
	COP (H)	2.34	2.99	3.83	4.88	6.19
115	制热量 (kW)	410.0	538.5	715.4	949.9	1259.1
	功率 (kW)	198.4	206.6	214.2	222.9	231.9
	COP (H)	2.07	2.61	3.34	4.26	5.43
120	制热量 (kW)	398.2	515.9	680.9	899.7	1186.2
	功率 (kW)	217.7	226.5	234.2	242.4	250.6
	COP (H)	1.83	2.28	2.91	3.71	4.73
125	制热量 (kW)	—	496.2	650.4	854.6	1119.2
	功率 (kW)	—	248.3	256.3	264.4	272.3
	COP (H)	—	2.00	2.54	3.23	4.11

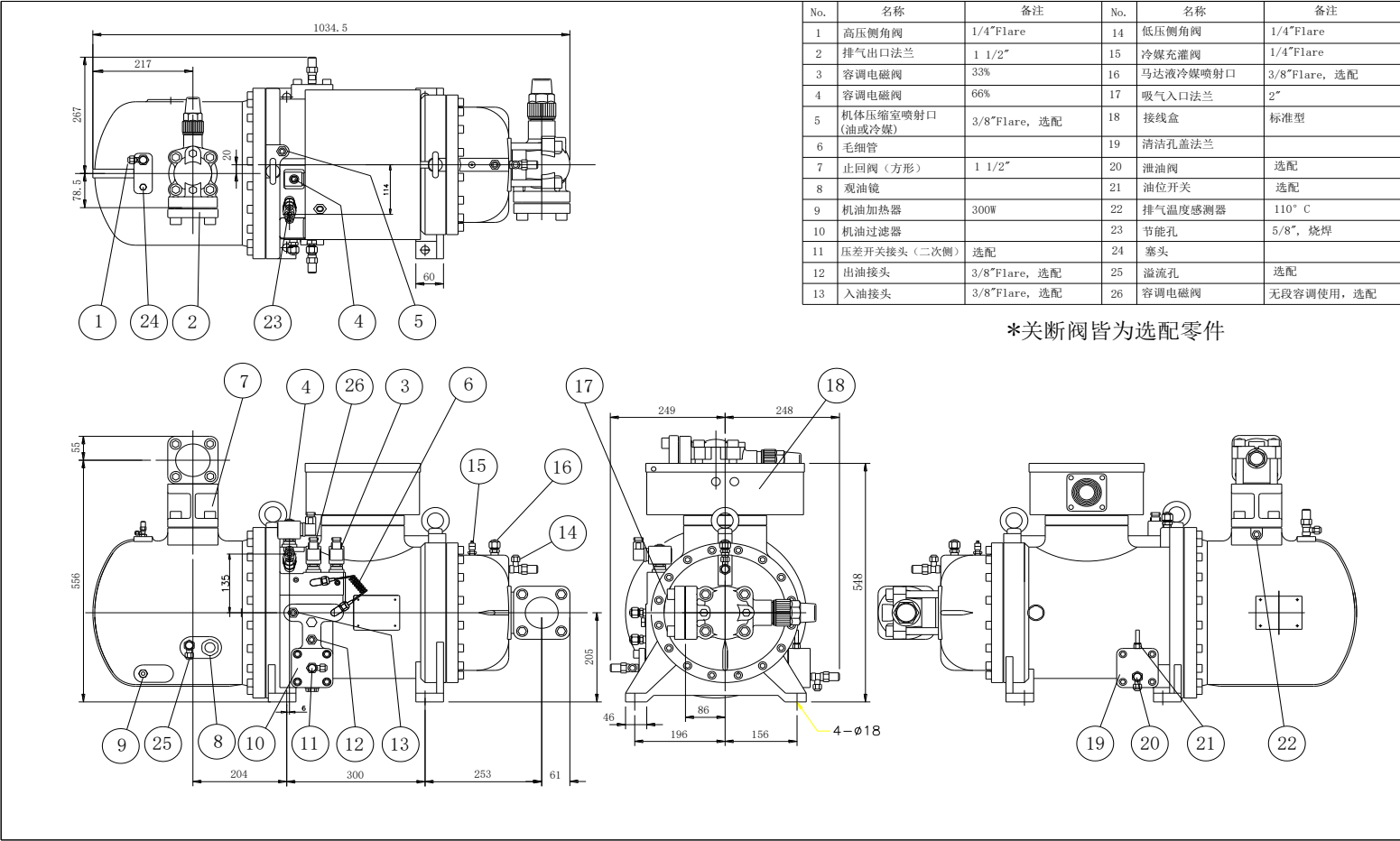
RC2-1130T, R245fa						
饱和排气温度℃	饱和吸气温度℃	35	45	55	65	75
90	制热量 (kW)	535.1	745.4	1018.1	1377.7	1857.1
	功率 (kW)	138.3	145.9	156.8	172.5	191.8
	COP (H)	3.87	5.11	6.49	7.99	9.68
95	制热量 (kW)	519.0	717.2	976.1	1318.1	1774.0
	功率 (kW)	151.7	159.6	169.9	184.1	201.2
	COP (H)	3.42	4.49	5.75	7.16	8.82
100	制热量 (kW)	505.2	690.9	935.9	1259.8	1691.1
	功率 (kW)	166.5	174.7	184.4	197.2	212.1
	COP (H)	3.03	3.95	5.08	6.39	7.97
105	制热量 (kW)	491.4	664.0	894.4	1199.6	1605.0
	功率 (kW)	182.9	191.4	200.5	212.0	225.0
	COP (H)	2.69	3.47	4.46	5.66	7.13
110	制热量 (kW)	477.1	636.7	852.6	1138.8	1517.9
	功率 (kW)	200.9	209.7	218.4	228.8	240.1
	COP (H)	2.37	3.04	3.90	4.98	6.32
115	制热量 (kW)	462.0	608.3	809.7	1076.9	1429.2
	功率 (kW)	220.7	229.8	238.3	247.9	257.9
	COP (H)	2.09	2.65	3.40	4.34	5.54
120	制热量 (kW)	448.0	581.9	769.9	1019.1	1345.5
	功率 (kW)	242.2	251.9	260.5	269.6	278.7
	COP (H)	1.85	2.31	2.96	3.78	4.83
125	制热量 (kW)	—	558.8	734.5	967.0	1268.5
	功率 (kW)	—	276.2	285.1	294.1	302.8
	COP (H)	—	2.02	2.58	3.29	4.19

RC2-1270T, R245fa						
饱和排气温度℃	饱和吸气温度℃	35	45	55	65	75
90	制热量 (kW)	599.8	835.7	1141.5	1544.9	2082.7
	功率 (kW)	154.5	163.0	175.2	192.7	214.3
	COP (H)	3.88	5.13	6.52	8.02	9.72
95	制热量 (kW)	581.6	803.9	1094.4	1478.0	1989.5
	功率 (kW)	169.4	178.3	189.8	205.7	224.7
	COP (H)	3.43	4.51	5.77	7.19	8.85
100	制热量 (kW)	566.1	774.4	1049.1	1412.5	1896.4
	功率 (kW)	186.0	195.2	206.0	220.3	236.9
	COP (H)	3.04	3.97	5.09	6.41	8.01
105	制热量 (kW)	550.4	744.1	1002.6	1344.9	1799.7
	功率 (kW)	204.4	213.8	224.0	236.8	251.3
	COP (H)	2.69	3.48	4.48	5.68	7.16
110	制热量 (kW)	534.4	713.3	955.6	1276.7	1702.0
	功率 (kW)	224.5	234.3	244.0	255.6	268.3
	COP (H)	2.38	3.04	3.92	4.99	6.34
115	制热量 (kW)	517.3	681.4	907.4	1207.1	1602.3
	功率 (kW)	246.5	256.8	266.2	277.0	288.1
	COP (H)	2.10	2.65	3.41	4.36	5.56
120	制热量 (kW)	501.5	651.7	862.5	1142.2	1508.4
	功率 (kW)	270.5	281.5	291.0	301.2	311.4
	COP (H)	1.85	2.32	2.96	3.79	4.84
125	制热量 (kW)	—	625.7	822.8	1083.6	1421.9
	功率 (kW)	—	308.6	318.5	328.6	338.3
	COP (H)	—	2.03	2.58	3.30	4.20

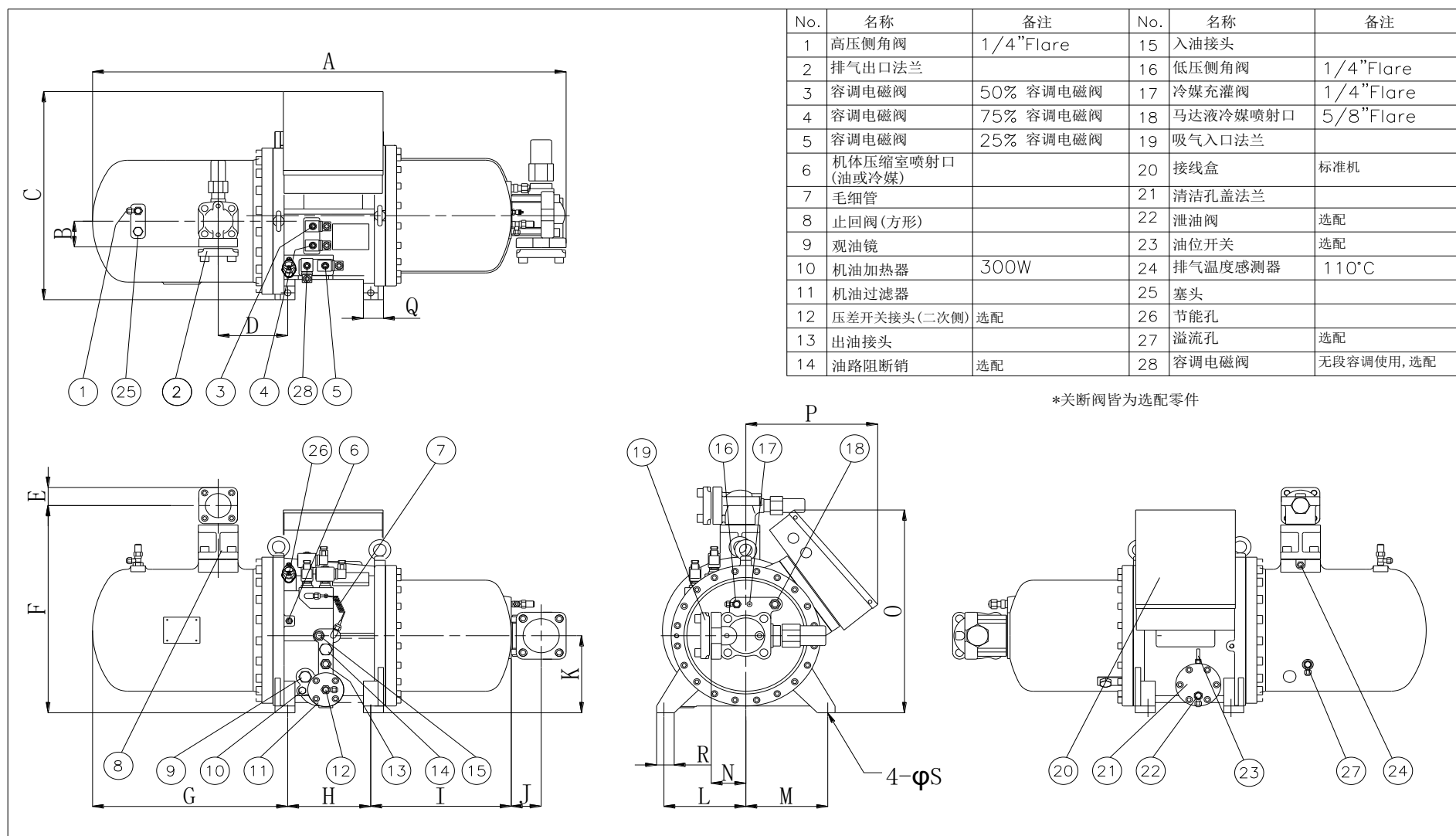
RC2-1530T, R245fa						
饱和排气温度℃	饱和吸气温度℃	35	45	55	65	75
90	制热量 (kW)	694.9	968.5	1323.2	1791.1	2414.8
	功率 (kW)	178.4	188.1	202.2	222.5	247.4
	COP (H)	3.90	5.15	6.54	8.05	9.76
95	制热量 (kW)	673.7	931.5	1268.5	1713.4	2306.6
	功率 (kW)	195.6	205.8	219.1	237.4	259.4
	COP (H)	3.44	4.53	5.79	7.22	8.89
100	制热量 (kW)	655.6	897.2	1215.9	1637.3	2198.5
	功率 (kW)	214.8	225.3	237.8	254.3	273.5
	COP (H)	3.05	3.98	5.11	6.44	8.04
105	制热量 (kW)	637.4	862.0	1161.8	1558.8	2086.3
	功率 (kW)	235.9	246.8	258.6	273.4	290.1
	COP (H)	2.70	3.49	4.49	5.70	7.19
110	制热量 (kW)	618.7	826.2	1107.1	1479.6	1972.8
	功率 (kW)	259.2	270.4	281.7	295.1	309.7
	COP (H)	2.39	3.06	3.93	5.01	6.37
115	制热量 (kW)	598.7	789.0	1051.1	1398.7	1857.1
	功率 (kW)	284.6	296.4	307.4	319.7	332.6
	COP (H)	2.10	2.66	3.42	4.38	5.58
120	制热量 (kW)	580.3	754.4	999.0	1323.3	1748.0
	功率 (kW)	312.3	324.9	335.9	347.7	359.4
	COP (H)	1.86	2.32	2.97	3.81	4.86
125	制热量 (kW)	—	724.1	952.6	1255.2	1647.5
	功率 (kW)	—	356.2	367.7	379.3	390.6
	COP (H)	—	2.03	2.59	3.31	4.22

备注：以上性能数据依照汉钟最新数据，若有更新，恕不另行通知

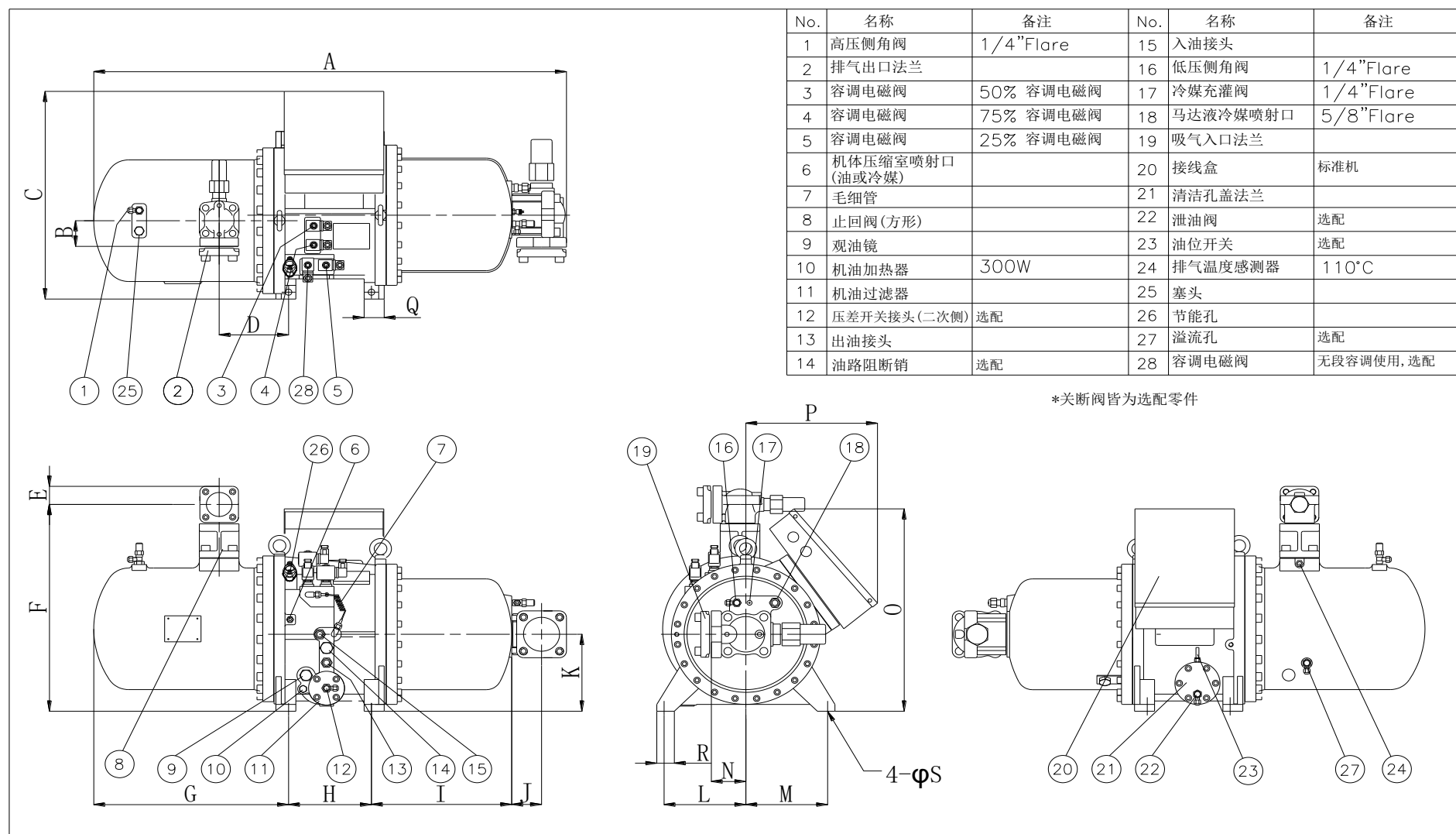
RC2-G 标准油分外观图
RC2 -100G 外观图



RC2 -230~620G (RC2 -620G 水平吸气口) 外观图



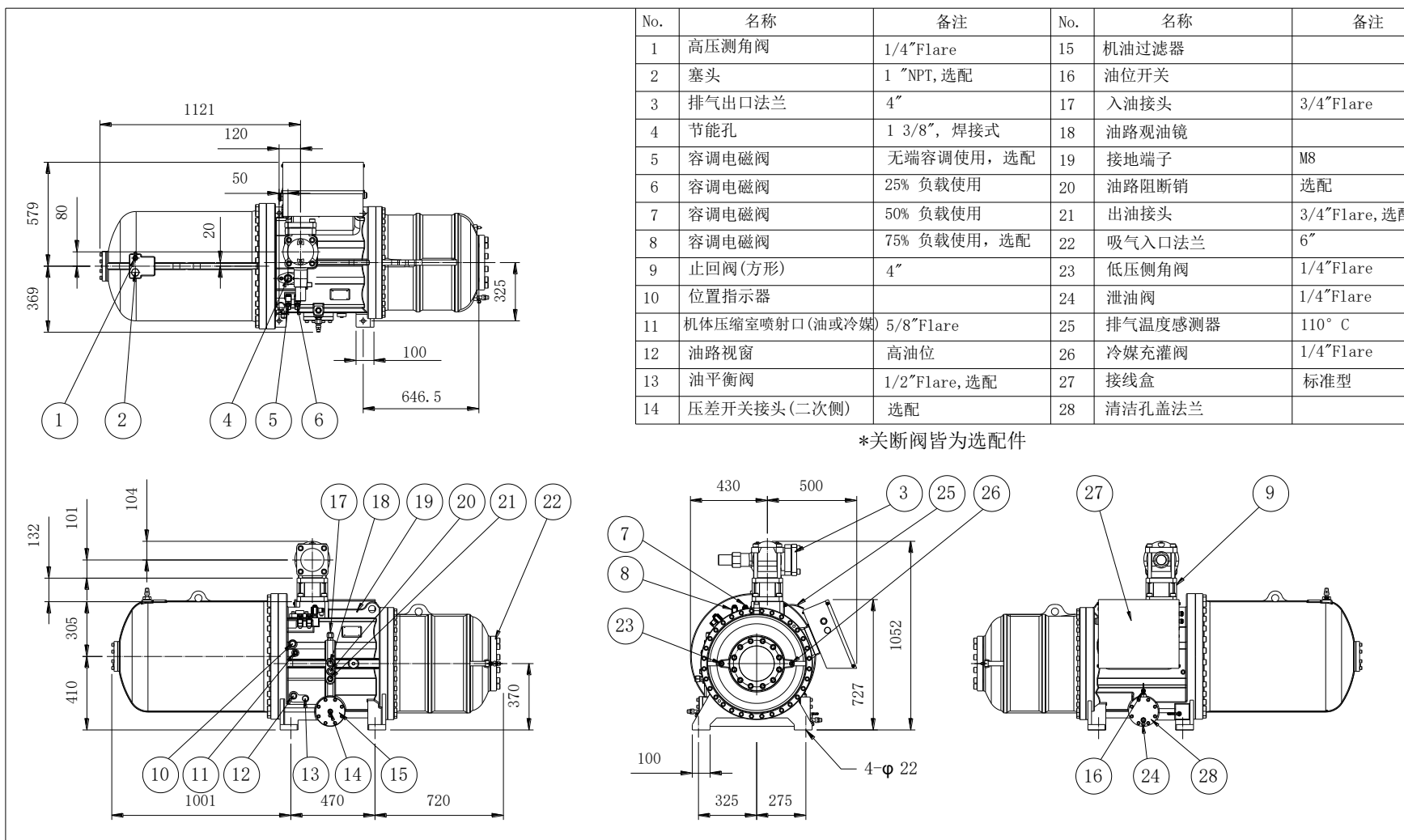
RC2 -620G~930G (RC2 -620 垂直吸气口) 外观尺寸图



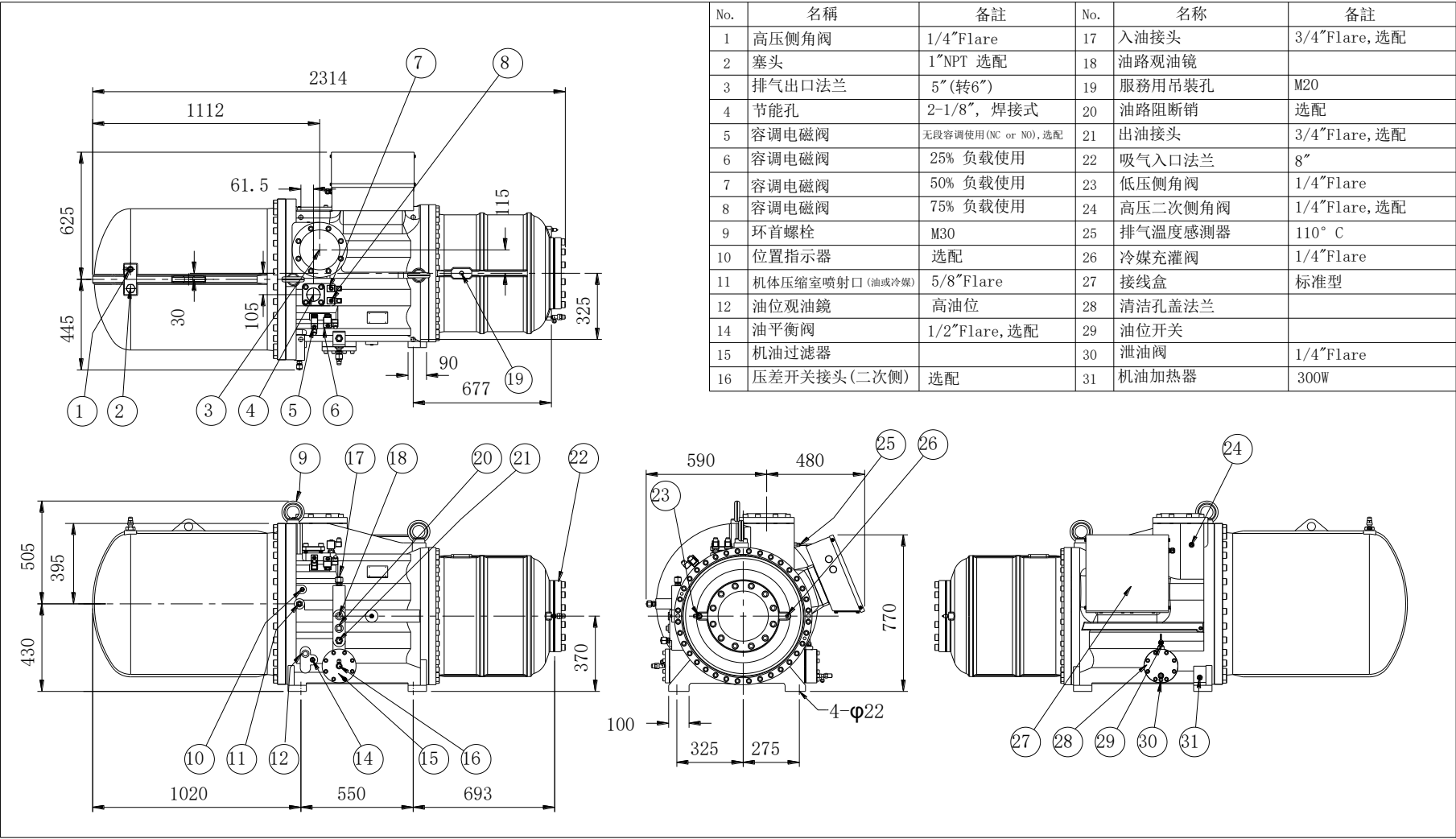
型号	RC2 -200G~620G (RC2 -620 水平吸气口) 外观尺寸																		
	A	B	C	D	E	F	G	H	I	J	K	L	M	N	O	P	Q	R	S
RC2 -230G&260G	1522	86	682	202	61	674	571	251	492	102	257	240	240	132	622	386	55	48	18
RC2 -300G	1599	86	682	202	61	674	614	285	492	102	257	240	240	132	622	386	55	48	18
RC2 -310G	1565	86	682	202	61	674	614	251	492	102	257	240	240	132	622	386	55	48	18
RC2 -340G&370G	1599	96	682	202	67	704	614	285	492	102	257	240	240	132	622	386	55	48	18
RC2 -410G	1590	96	755	221	67	755	617	288	478	103	275	270	230	132	652	408	70	100	22
RC2 -470G	1670	96	755	221	67	755	665	320	478	103	275	270	230	132	652	408	70	100	22
RC2 -510G	1859	107	798	231	76	789	700	288	532	219	275	270	230	161	638	450	70	100	22
RC2 -550G	1908	107	798	236	76	800	724	320	525	219	280	270	230	161	642	450	70	100	22
RC2 -580G	1891	107	798	231	76	789	700	320	532	219	275	270	230	161	638	450	70	100	22
RC2 -620G	1908	107	798	236	76	800	724	320	525	219	280	270	230	161	642	450	70	100	22

型号	RC2 -620G~930G (RC2 -620 垂直吸气口) 外观尺寸																
	A	B	C	D	E	F	G	H	I	J	K	L	M	N	O	P	Q
RC2 -620G	1747	107	800	236	510	161	800	76	724	320	623	738	270	230	642	450	70
RC2 -710G	2012	130	812	263	639	161	851	105	826	353	752	808	270	230	682	465	80
RC2 -790G&830G	2077	130	812	263	639	161	851	105	826	418	752	808	270	230	682	465	80
RC2 -930G	2077	132	812	263	639	161	851	105	826	418	752	808	270	230	682	465	80

RC2 -1020G 外观尺寸图

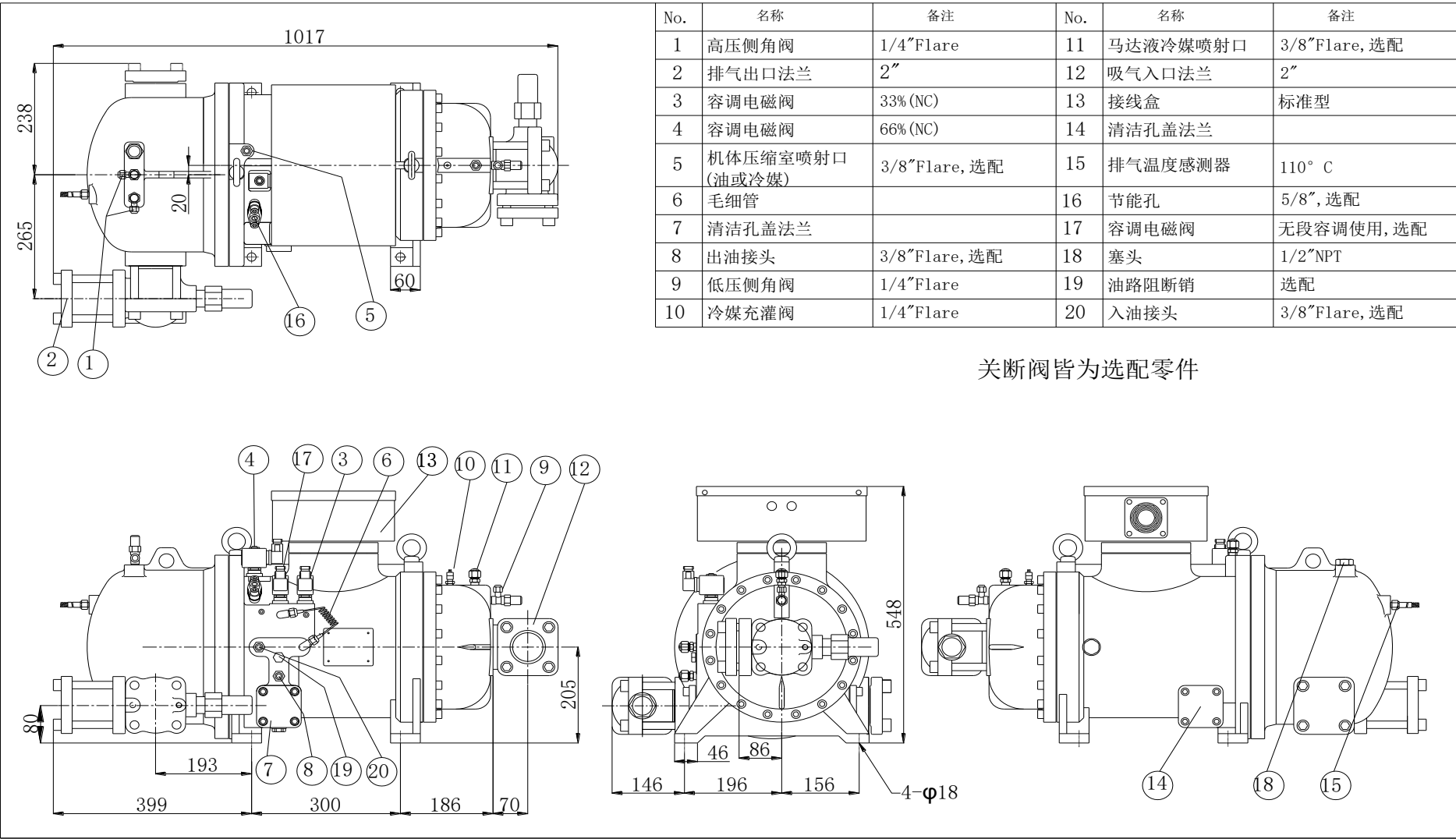


RC2 -1270/1530G 外观尺寸图



RC2-G-P 水平油分外观图

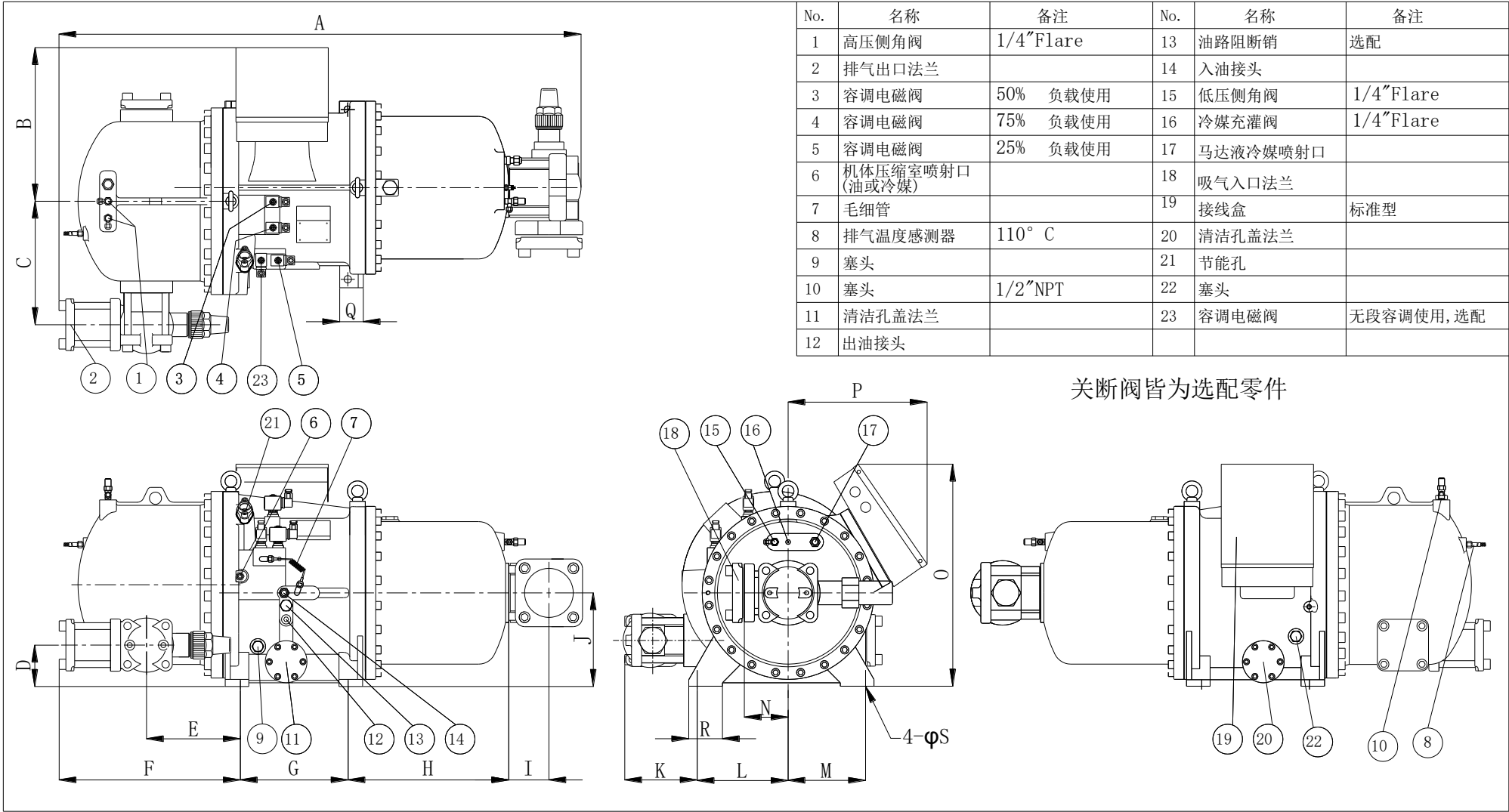
RC2 -100G-P 外观尺寸图



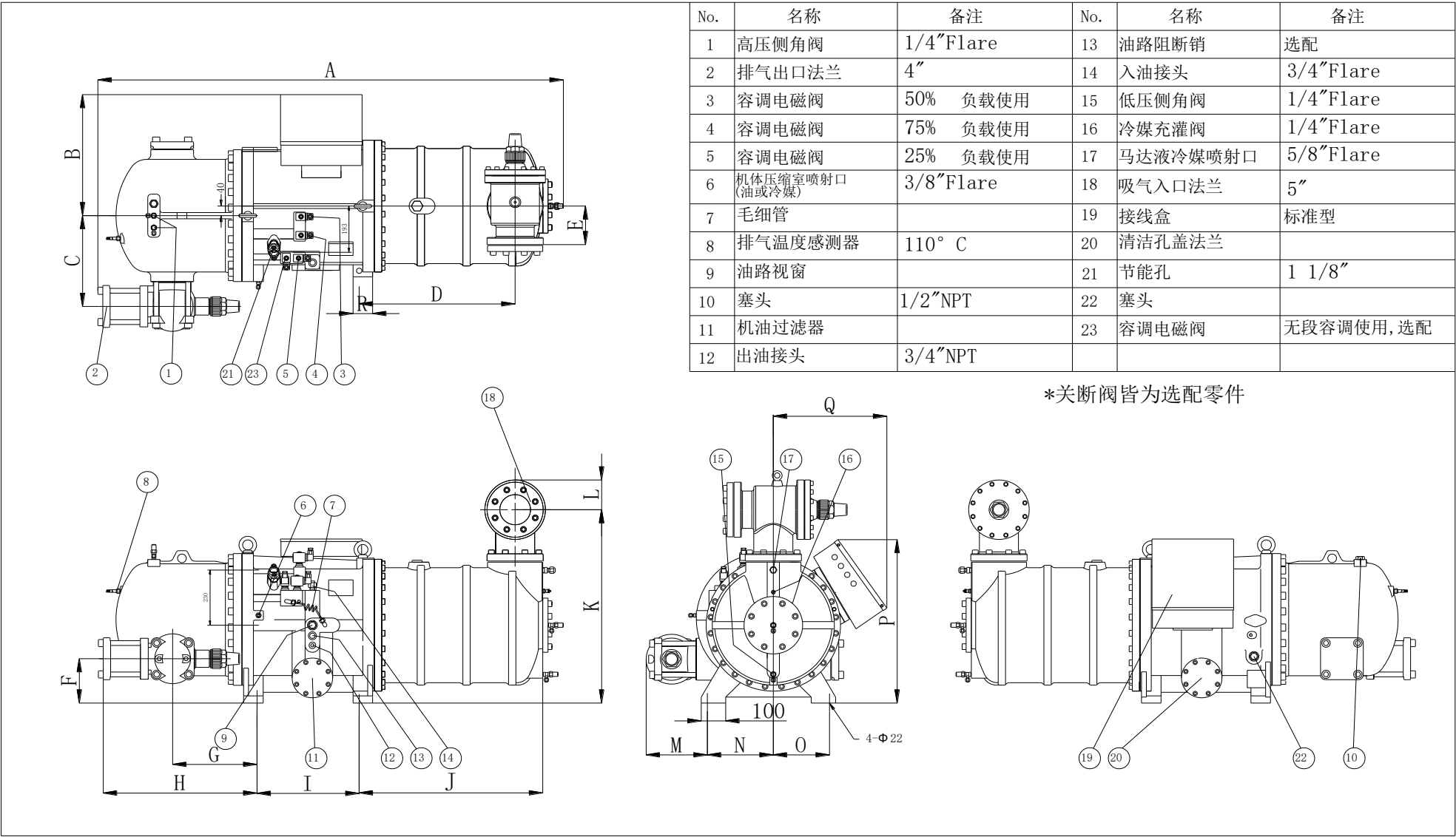
RC2 -230~620G-P (RC2 -620G 水平吸气口) 外观图(水平排气)

No.	名称	备注	No.	名称	备注
1	高压侧角阀	1/4"Flare	13	油路阻断销	选配
2	排气出口法兰		14	入油接头	
3	容调电磁阀	50% 负载使用	15	低压侧角阀	1/4"Flare
4	容调电磁阀	75% 负载使用	16	冷媒充灌阀	1/4"Flare
5	容调电磁阀	25% 负载使用	17	马达液冷媒喷射口	
6	机体压缩室喷射口 (油或冷媒)		18	吸气入口法兰	
7	毛细管		19	接线盒	标准型
8	排气温度感测器	110° C	20	清洁孔盖法兰	
9	塞头		21	节能孔	
10	塞头	1/2"NPT	22	塞头	
11	清洁孔盖法兰		23	容调电磁阀	无段容调使用, 选配
12	出油接头				

关断阀皆为选配零件



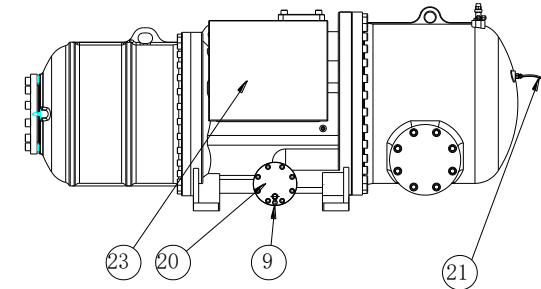
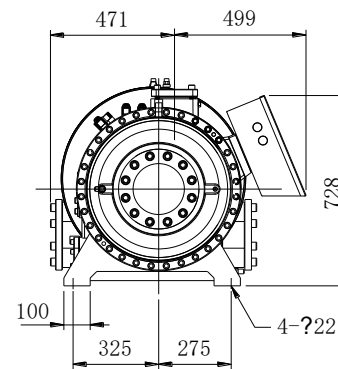
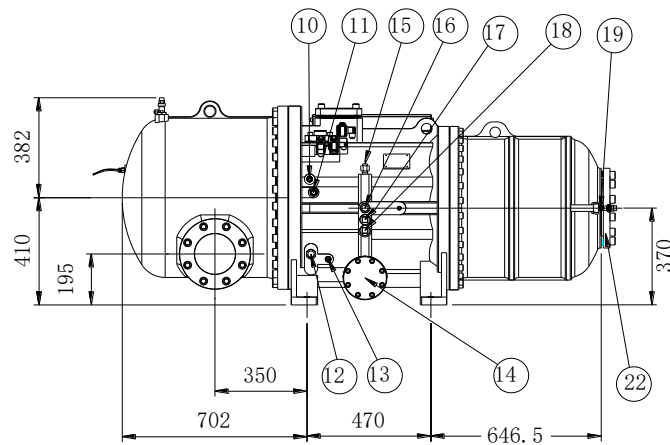
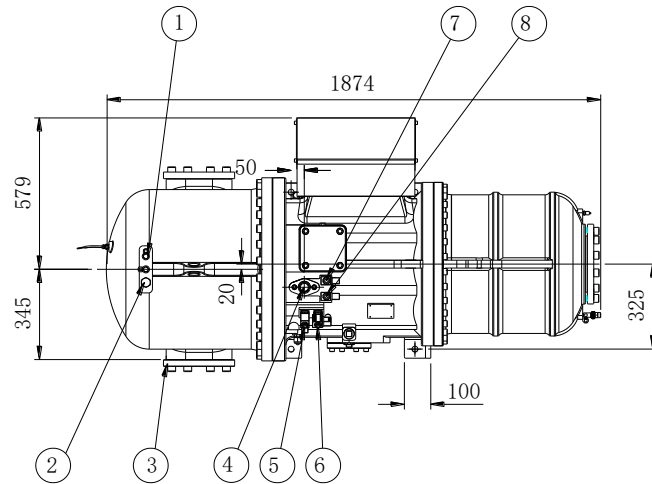
RC2-620G-P~930 G-P（垂直吸气口）外观图



型号	RC2 -200G-P~620G-P (RC2 -620 水平吸气) 水平排气外观尺寸																		
	A	B	C	D	E	F	G	H	I	J	K	L	M	N	O	P	Q	R	S
RC2 -230/260G-P	1418	400	326	118	241	452	251	492	102	257	169	240	240	132	622	386	55	48	18
RC2 -300G-P	1452	400	326	118	241	452	285	492	102	257	169	240	240	132	622	386	55	48	18
RC2 -310G-P	1426	400	326	118	241	452	251	492	102	257	169	240	240	132	622	386	55	48	18
RC2 -340/370G-P	1452	400	326	118	241	452	285	492	102	257	169	240	240	132	622	386	55	48	18
RC2 -410G-P	1509	448	365	122	277	517	288	478	103	275	220	270	230	130	652	408	70	100	22
RC2 -470G-P	1541	448	365	122	277	517	320	478	103	275	220	270	230	130	652	408	70	100	22
RC2 -510G-P	1697	490	365	122	277	517	288	532	219	275	220	270	230	161	638	450	70	100	22
RC2 -550G-P	1716	490	365	126	272	512	320	525	219	280	220	270	230	161	642	450	70	100	22
RC2 -580G-P	1729	490	365	122	277	517	320	532	219	275	220	270	230	161	638	450	70	100	22
RC2 -620G-P	1819	490	379	140	331	615	320	525	219	280	251	270	230	161	642	450	70	100	22

型号	RC2 -620 G-P~930 G-P (RC2 -620 垂直吸气口) 水平排气外观尺寸																	
	A	B	C	D	E	F	G	H	I	J	K	L	M	N	O	P	Q	R
RC2 -620G-P	1657	490	379	510	161	140	331	615	320	623	738	124	251	270	230	642	450	70
RC2 -710G-P	1839	505	379	639	161	185	348	630	353	752	808	124	250	270	230	682	465	80
RC2 -790~930G-P	1905	505	379	639	161	185	348	630	418	752	808	124	250	270	230	682	465	80
RC2 -930B-P	1905	505	379	639	161	185	348	630	418	752	808	124	250	270	230	682	465	80

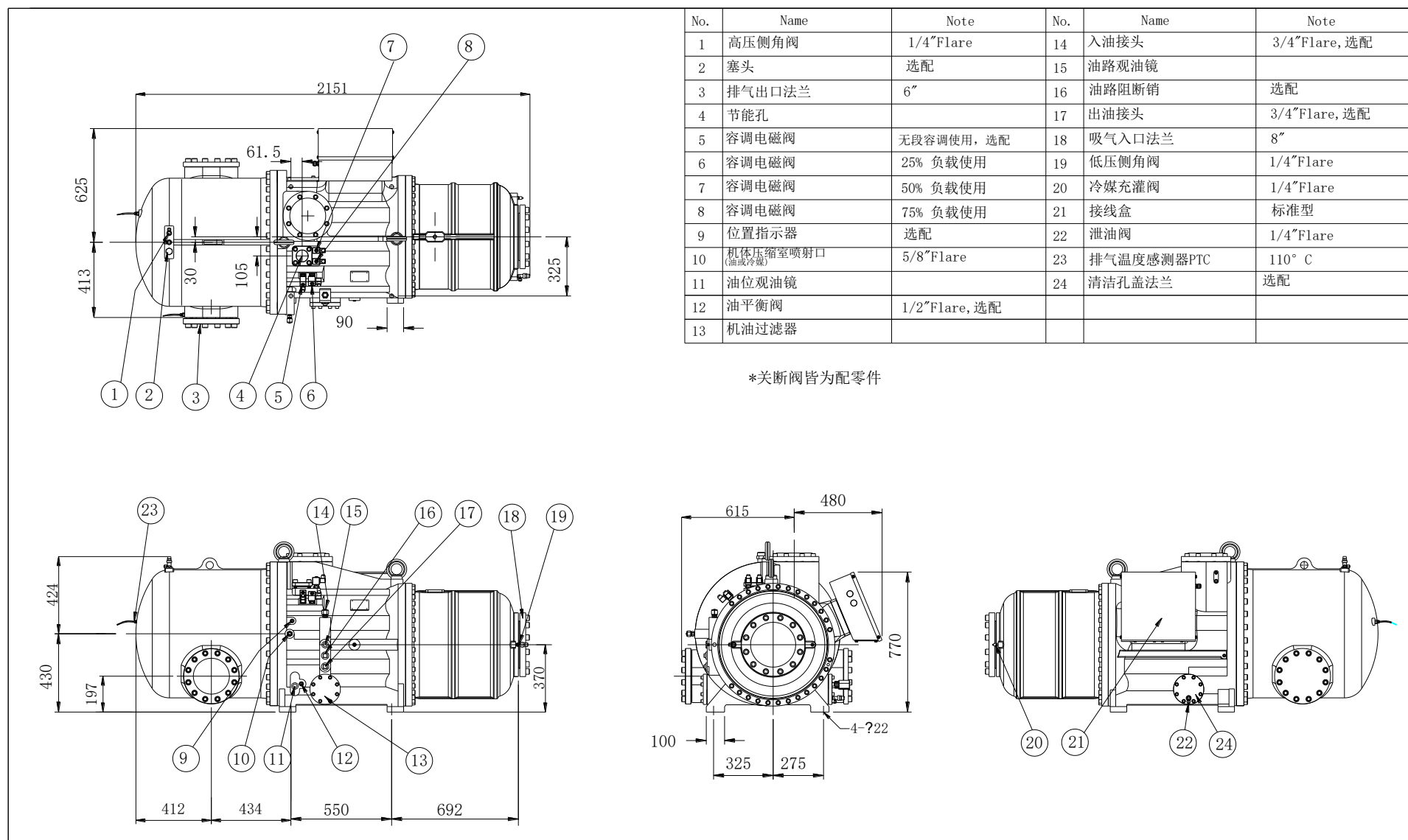
RC2 -1020G-P 外观尺寸图



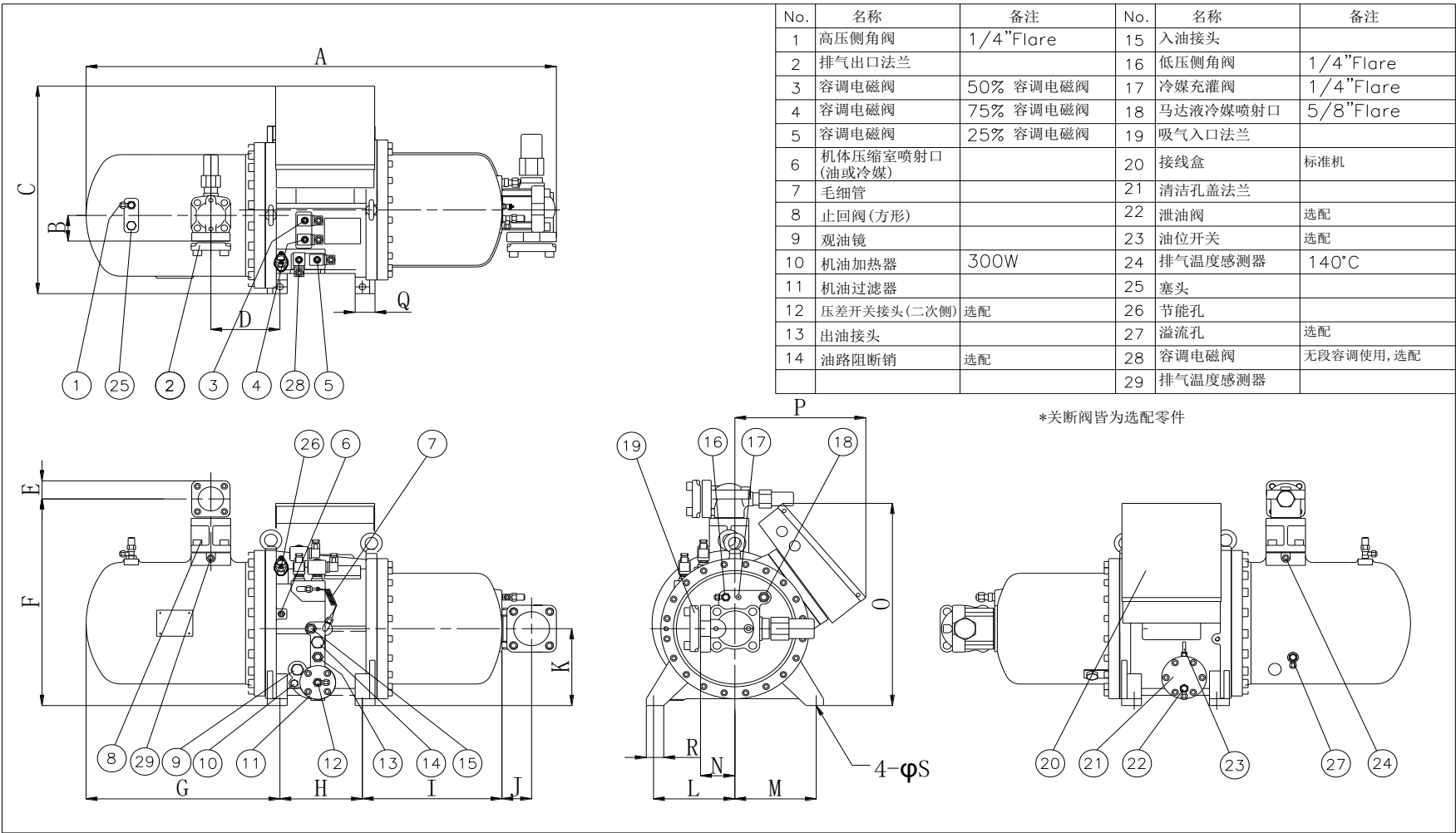
No.	Name	Note	No.	Name	Note
1	高压侧角阀	1/4"Flare	13	油平衡阀	1/2"Flare, 选配
2	塞头	1"NPT	14	机油过滤器	
3	排气出口法兰	5"	15	入油接头	3/4"Flare, 选配
4	节能孔		16	油路观油镜	
5	容调电磁阀	无段容调使用, 选配	17	油路阻断销	选配
6	容调电磁阀	25% 负载使用	18	出油接头	3/4"Flare, 选配
7	容调电磁阀	50% 负载使用	19	低压侧角阀	1/4"Flare
8	容调电磁阀	75% 负载使用	20	清洁孔盖法兰	
9	洩油阀	1/4"Flare	21	排气温度感测器PTC	140° C
10	位置指示器	选配	22	冷媒充灌阀	1/4"Flare
11	机体压缩室喷射口 (油或冷媒)	5/8"Flare	23	接线盒	标准型
12	油位观油镜		24	吸气入口法兰	6"

*关断阀皆为配零件

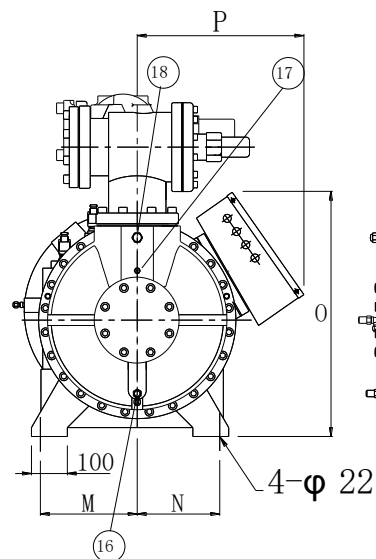
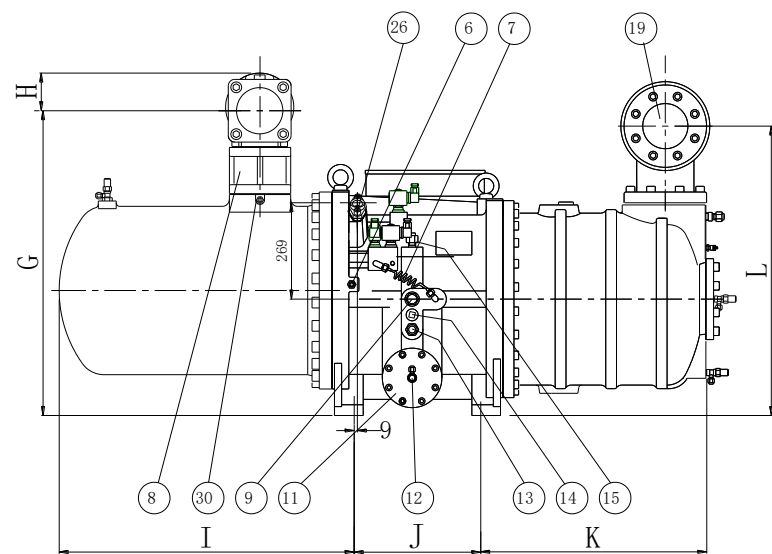
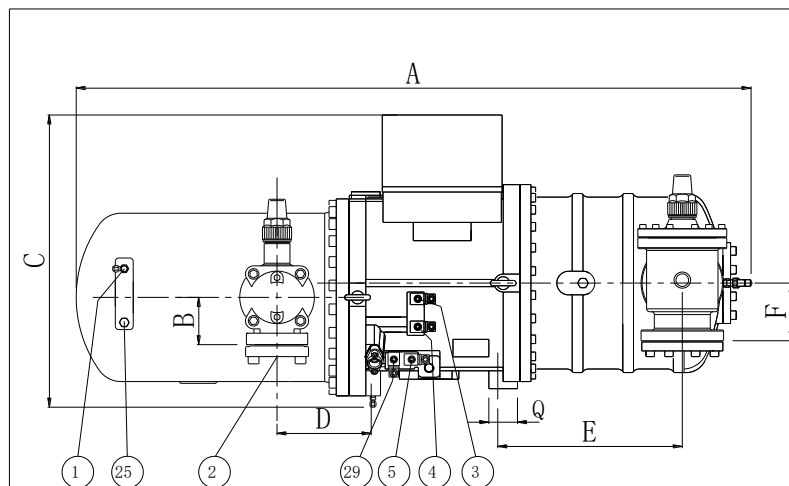
RC2 -1270/1530G-P 外观尺寸图



RC2-T 标准油分外观图
RC2 -200~620T (RC2 -620T 水平吸气口) 外观尺寸图

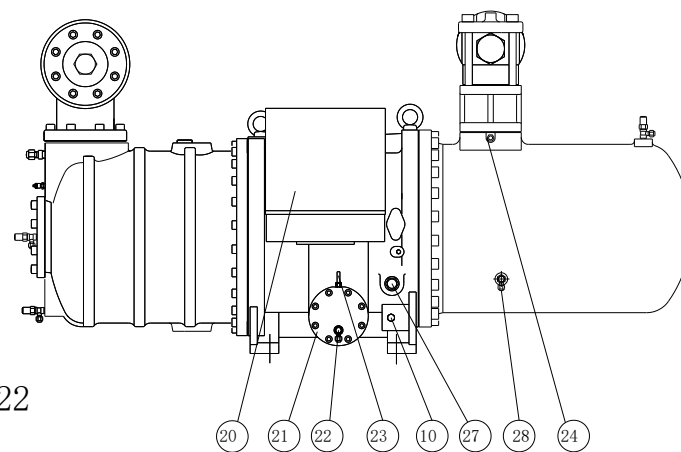


RC2 -620T~930T (RC2 -620 垂直吸气口) 外观尺寸图



*关断阀皆为选配零件

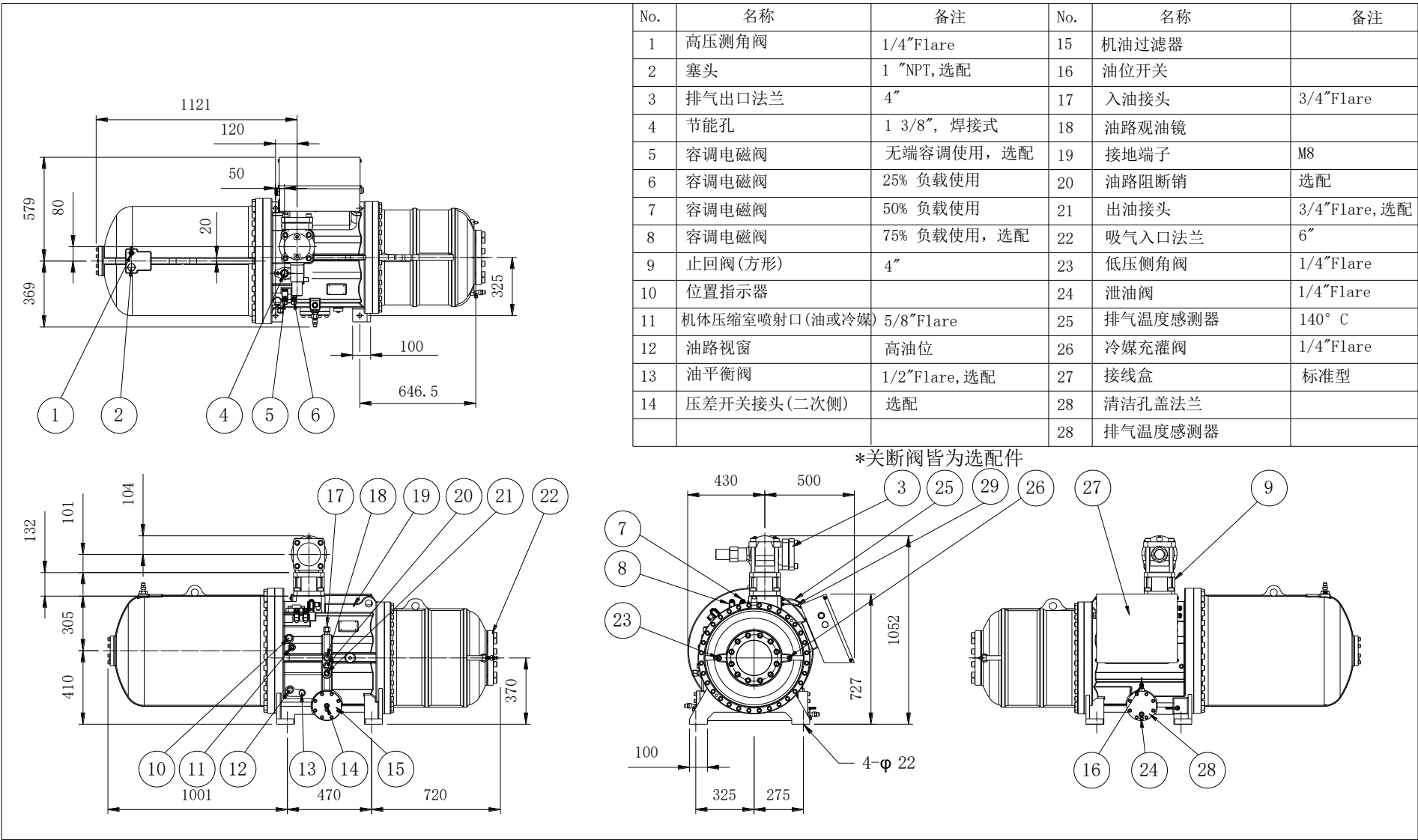
No.	名称	备注	No.	名称	备注
1	高压侧角阀	1/4"Flare	16	低压侧角阀	1/4"Flare
2	排气出口法兰		17	冷媒充灌阀	1/4"Flare
3	容调电磁阀	50% 负载使用	18	马达液冷媒喷射口	5/8"Flare
4	容调电磁阀	75% 负载使用	19	吸气入口法兰	
5	容调电磁阀	25% 负载使用	20	接线盒	标准型
6	机体压缩室喷射口 (油或冷媒)	3/8"Flare, 选配	21	清洁孔盖法兰	
7	毛细管		22	泄油阀	
8	止回阀(方型)		23	油位开关	
9	油路视窗		24	排气温度感测器	140° C
10	机油加热器	300W	25	塞头	
11	机油过滤器		26	节能孔	1 1/8", 烧焊
12	压差开关接头(二次侧)	选配	27	油位视窗	
13	出油接头	3/4"Flare, 选配	28	溢流孔	选配
14	油路阻断销	选配	29	容调电磁阀	无段容调使用, 选配
15	入油接头	3/4"Flare, 选配	30	排气温度感测器	



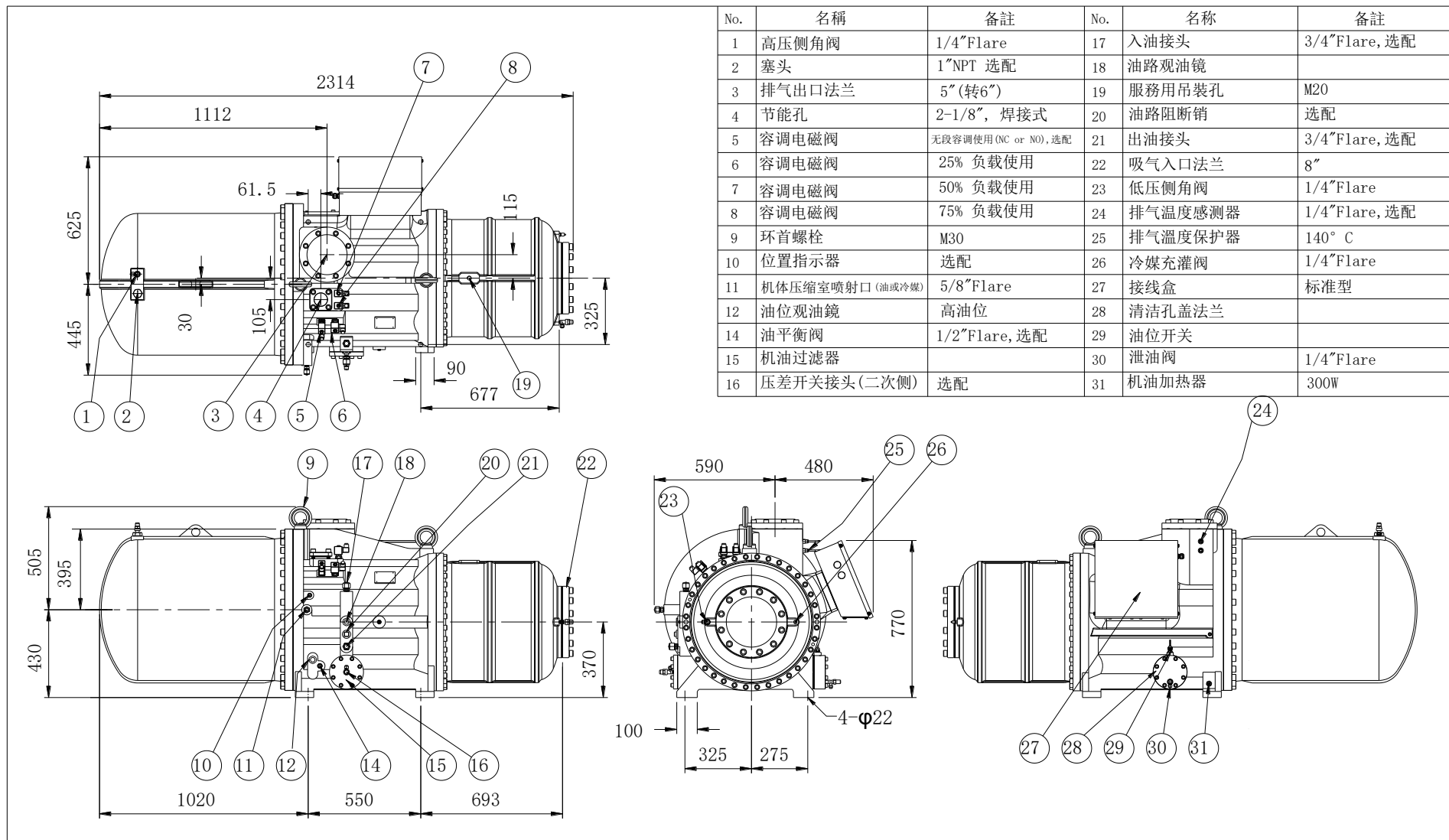
型号	RC2 -200T~620T (RC2 -620 水平吸气口) 外观尺寸																		
	A	B	C	D	E	F	G	H	I	J	K	L	M	N	O	P	Q	R	S
RC2 -200T	1300	79	620	191	55	603	536	228	386	82	225	225	225	95	592	386	55	48	18
RC2 -230T&260T	1399	86	682	202	61	674	567	251	399	97	257	240	240	107	622	386	55	48	18
RC2 -300T	1521	86	682	202	61	674	610	285	444	97	257	240	240	107	622	386	55	48	18
RC2 -310T	1484	86	682	202	61	674	610	251	444	97	257	240	240	107	622	386	55	48	18
RC2 -340T&370T	1595	96	682	202	67	704	610	285	492	103	257	240	240	132	622	386	55	48	18
RC2 -410T	1540	96	755	221	67	755	613	288	433	103	276	270	230	132	652	408	70	100	22
RC2 -470T	1666	96	755	221	67	755	661	320	478	103	276	270	230	132	652	408	70	100	22
RC2 -510T	1675	107	798	231	76	789	696	288	484	103	276	270	230	132	638	450	70	100	22
RC2 -550T	1783	107	798	236	76	800	720	320	536	103	280	270	230	132	642	450	70	100	22
RC2 -580T	1707	107	798	231	76	789	696	320	484	103	276	270	230	132	638	450	70	100	22
RC2 -620T	1904	107	798	236	76	800	720	320	525	220	280	270	230	161	642	450	70	100	22

型号	RC2 -620T~930T (RC2 -620 垂直吸气口) 外观尺寸																
	A	B	C	D	E	F	G	H	I	J	K	L	M	N	O	P	Q
RC2 -620T	1743	107	800	236	510	161	800	76	720	320	623	738	270	230	642	450	70
RC2 -710T	1954	130	812	263	585	161	851	105	822	353	698	808	270	230	682	465	80
RC2 -790T&830T	2039	130	812	263	585	161	851	105	822	418	698	808	270	230	682	465	80
RC2 -930T	2073	160	812	263	639	161	851	105	822	418	752	808	270	230	682	465	80

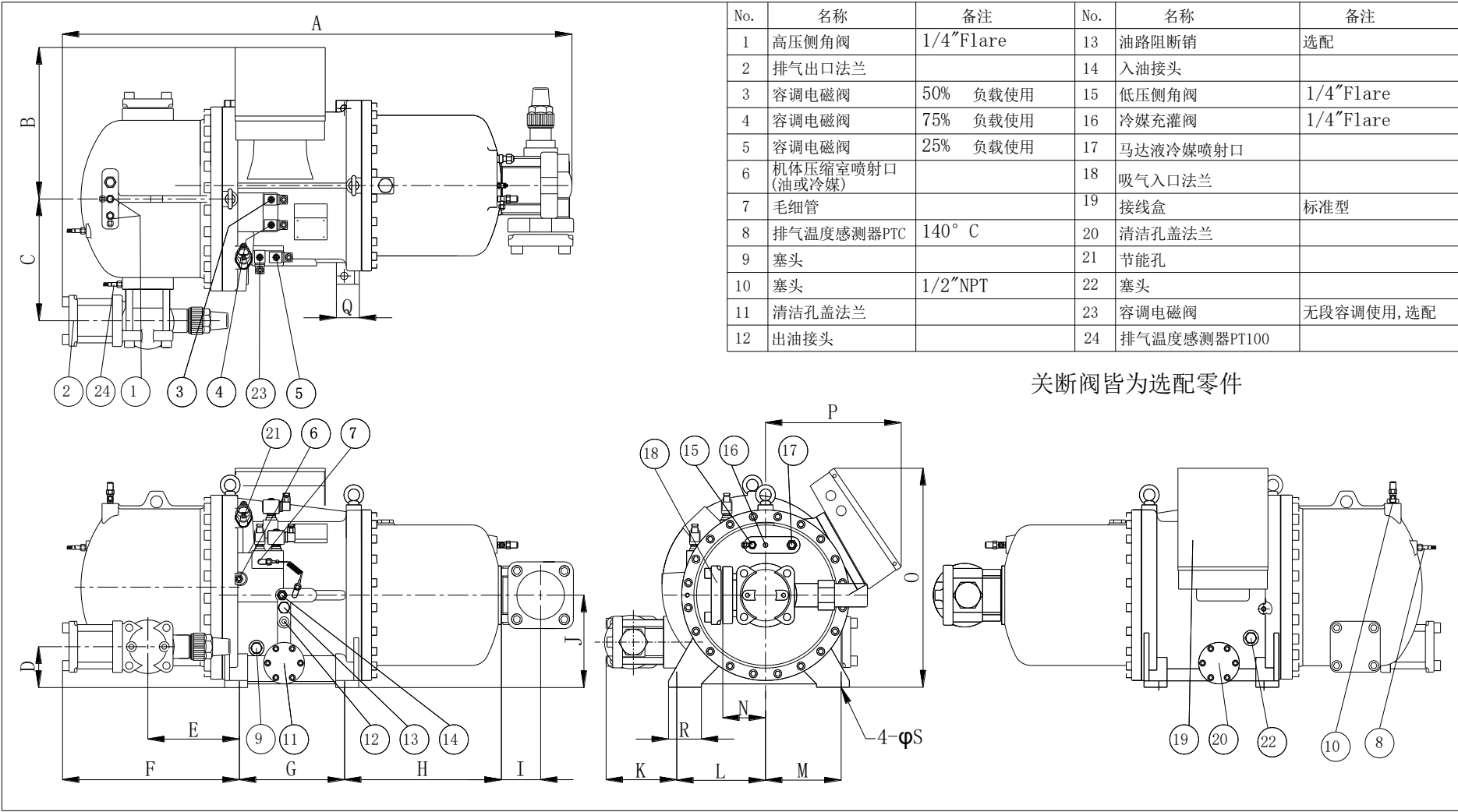
RC2 -1020/1130T 外观尺寸图



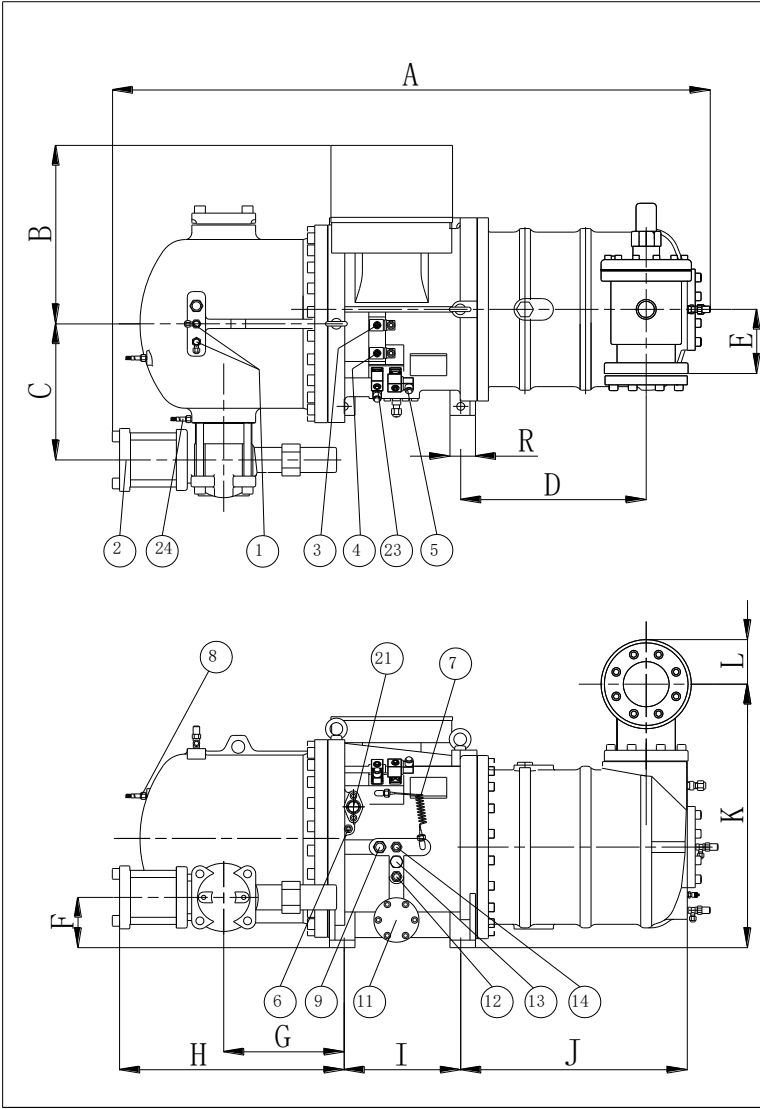
RC2 -1270/1530T 外观尺寸图



RC2-T-P 水平油分外观图
RC2-200T-P~620T-P 外观尺寸图

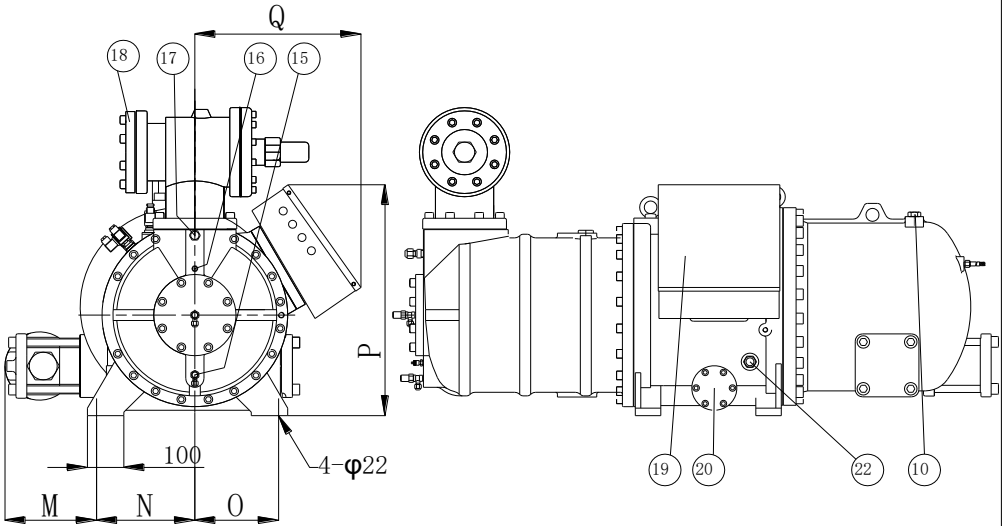


RC2-620T-P ~930T-P 垂直吸气口



No.	名称	备注	No.	名称	备注
1	高压侧角阀	1/4"Flare	13	油路阻断销	选配
2	排气出口法兰		14	入油接头	
3	容调电磁阀	50% 负载使用	15	低压侧角阀	1/4"Flare
4	容调电磁阀	75% 负载使用	16	冷媒充灌阀	1/4"Flare
5	容调电磁阀	25% 负载使用	17	马达液冷媒喷射口	
6	机体压缩室喷射口 (油或冷媒)	3/8"Flare	18	吸气入口法兰	
7	毛细管		19	接线盒	标准型
8	排气温度感测器PTC	140° C	20	清洁孔盖法兰	
9	油路视窗		21	节能孔	
10	塞头	1/2"Flare	22	塞头	
11	清洁孔盖法兰		23	容调电磁阀	无段容调使用, 选配
12	出油接头		24	排气温度感测器PT100	

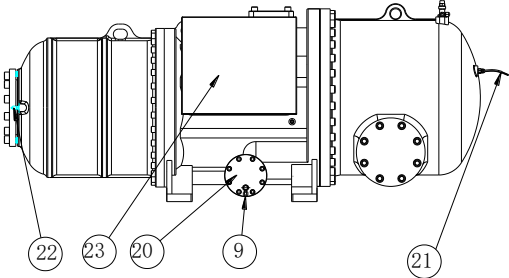
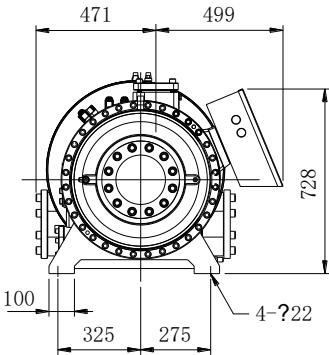
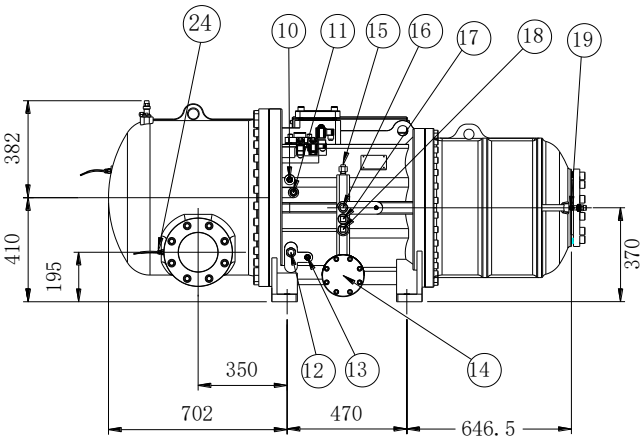
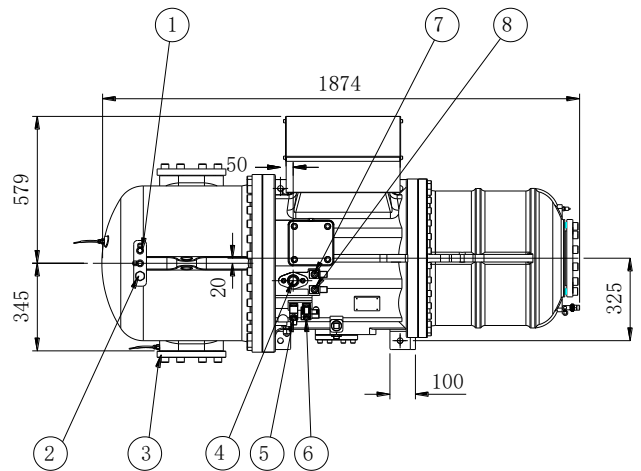
关断阀皆为选配零件



型号	RC2-200T-P~620T-P (RC2-620 水平吸气) 水平排气外观尺寸																		
	A	B	C	D	E	F	G	H	I	J	K	L	M	N	O	P	Q	R	S
RC2-200T-P	1188	375	283	103	188	408	228	386	82	225	135	225	225	96	592	362	51	48	18
RC2-230T/RC2-260T-P	1300	400	326	118	241	452	251	399	97	257	169	240	240	107	622	386	55	48	18
RC2-300T-P	1379	400	326	118	241	452	285	444	97	257	169	240	240	107	622	386	55	48	18
RC2-310T-P	1352	400	326	118	241	452	251	444	97	257	169	240	240	107	622	386	55	48	18
RC2-340 T/RC2-370T-P	1452	400	326	118	241	452	285	492	103	257	169	240	240	132	622	386	55	48	18
RC2-410T-P	1463	448	365	122	277	517	288	433	103	275	220	270	230	132	652	408	70	100	22
RC2-470T-P	1541	448	365	122	277	517	320	478	103	275	220	270	230	132	652	408	70	100	22
RC2-510T-P	1515	490	365	122	277	517	288	484	103	275	220	270	230	132	638	450	70	100	22
RC2-550T-P	1593	490	365	126	272	512	320	536	103	280	220	270	230	132	642	450	70	100	22
RC2-580T-P	1534	490	365	122	277	517	320	484	103	275	220	270	230	132	638	450	70	100	22
RC2-620T-P	1819	490	379	140	331	615	320	525	220	280	251	270	230	161	642	450	70	100	22

型号	RC2-620 T-P ~930 T-P 垂直吸气口 水平油分外观尺寸																	
	A	B	C	D	E	F	G	H	I	J	K	L	M	N	O	P	Q	R
RC2-620T-P	1657	490	379	510	161	140	331	615	320	623	738	124	251	270	230	642	450	70
RC2-710T-P	1763	505	379	585	161	185	346	630	353	698	808	124	250	270	230	682	465	80
RC2-790T/RC2-830T-P	1875	509	379	585	161	185	346	630	418	698	808	124	250	270	230	682	465	80
RC2-930T-P	1906	509	379	639	161	185	346	630	418	752	808	124	250	270	230	682	465	80

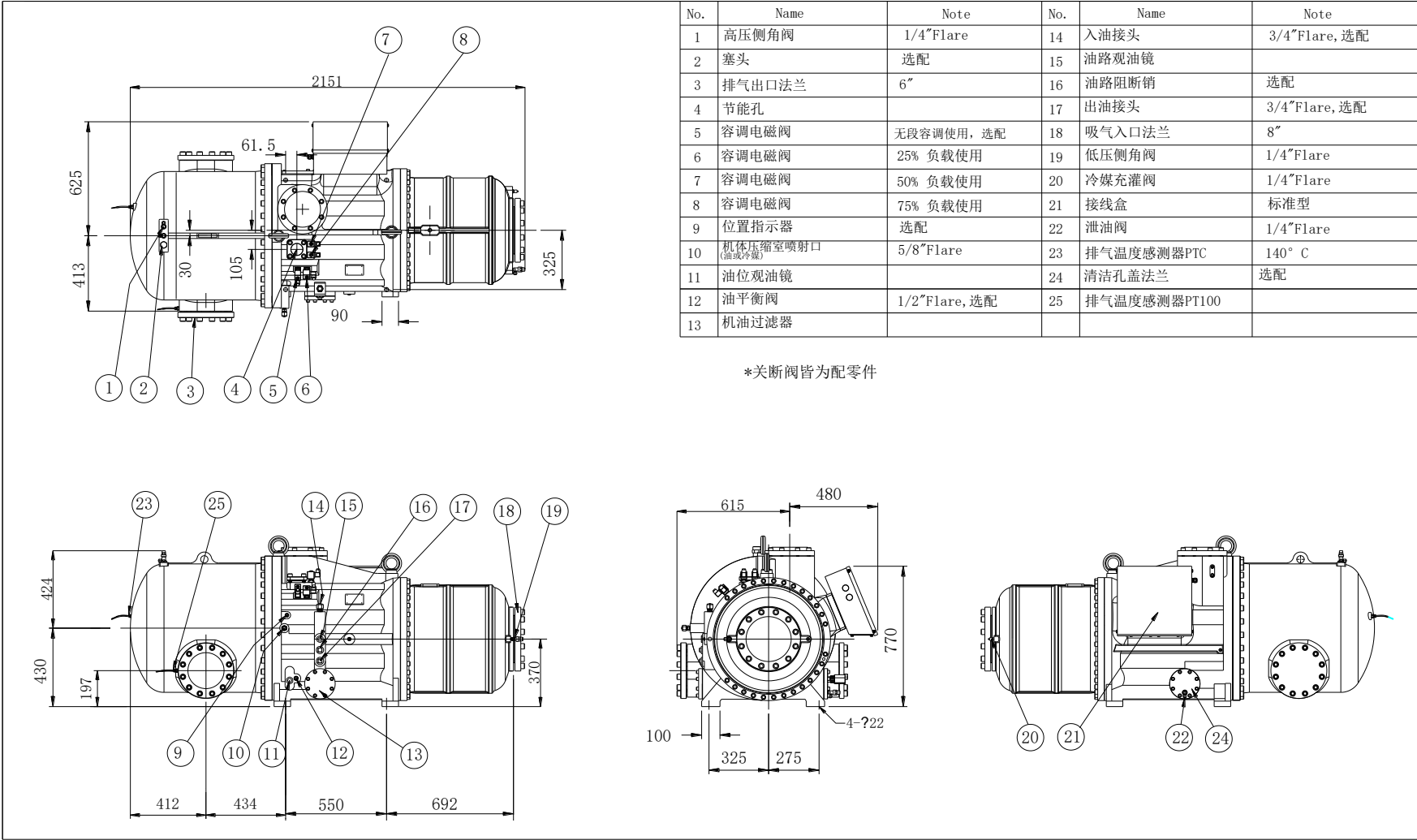
RC2 -1020/1130T-P 外观图(水平排气)



No.	Name	Note	No.	Name	Note
1	高压侧角阀	1/4"Flare	13	油平衡阀	1/2"Flare, 选配
2	塞头	1"NPT	14	机油过滤器	
3	排气出口法兰		15	入油接头	3/4"Flare, 选配
4	节能孔		16	油路观油镜	
5	容调电磁阀	无段容调使用, 选配	17	油路阻断销	选配
6	容调电磁阀	25% 负载使用	18	出油接头	3/4"Flare, 选配
7	容调电磁阀	50% 负载使用	19	低压侧角阀	1/4"Flare
8	容调电磁阀	75% 负载使用	20	清洁孔盖法兰	
9	洩油閥	1/4"Flare	21	排气温度感测器PTC	140° C
10	位置指示器	选配	22	冷媒充灌閥	1/4"Flare
11	机体压缩室喷射口 (油或冷媒)	5/8"Flare	23	接线盒	标准型
12	油位观油镜		24	排气温度感测器PT100	

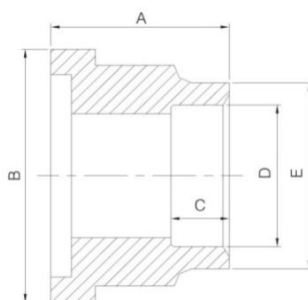
*关闭阀皆为配零件

RC2-1270/1530T-P 外观图(水平排气)



备注：以上尺寸表示的是 RC2-G&T 系列压缩机的外形尺寸。
以上为外观图参考值尺寸，实际尺寸以实物为准，产品设计变更，恕不另行通知。

吸排气套管尺寸及管径规格



RC2-G标准油分压缩机 吸排气法兰、套管配置								
使用机型及 对应吸、排气法兰	法兰 尺寸	材质与配管尺寸		法兰套管尺寸				
				A	φ B	C	φ D	φ E
RC2-100G 排气法兰	1-1/2"	铜管	1- 5/8"	52	75	35	42	52
		钢管	1- 1/2"				49.3	64
RC2-100G 吸气法兰 RC2-230G~310G 排气法兰	2"	铜管	2- 1/8"	50	90	30	55	65
		钢管	2"				61.3	74
RC2 -340G~RC2-470G 排气法兰	2-1/2"	铜管	2- 5/8"	60	110	35	68	77
		钢管	2- 1/2"				77.2	90
RC2 -510G~RC2 -620G 排气法兰	3"	铜管	3- 1/8"	66	120	45	80.5	90
		钢管	3"				90.2	103
RC2-230G~RC2-470G 吸气法兰 RC2-710G~RC2-930G 排气法兰 RC2-1020G 排气法兰	4"	铜管	3- 5/8"	76	145	50	93	103
		钢管	4"				110	128
RC2-510G~RC2-790G 吸气法兰	5"	铜管	4- 1/8"	80	174	35	106	121
		钢管	5"	75			135	154
RC2-1020G 吸气法兰 RC2-1270G~1530G 排气法兰	6"	钢管	6"	75	215	40	159	196
RC2-1270G~1530G 吸气法兰	8"	钢管	8"	75	260	40	218	241

注：上表列出的为HANBELL标准型油分压缩机的标准套管规格、尺寸。客户如果需要非标准套管，请在购买压缩机时与HANBELL销售代表确认。

RC2-G-P水平油分压缩机 吸排气法兰、套管配置								
使用机型及 对应吸、排气法兰	法兰 尺寸	材质与配管尺寸		法兰套管尺寸				
				A	φ B	C	φ D	φ E
RC2 -100G-P 吸气法兰 RC2-100G-P 排气法兰	2"	铜管	2- 1/8"	50	90	30	55	65
		钢管	2"				61.3	74
RC2 -230G-P ~RC2-370G-P 排气法兰	2-1/2"	铜管	2- 5/8"	60	110	35	68	77
		钢管	2- 1/2"				77.2	90
RC2 -410G-P ~RC2 -580G-P 排气法兰	3"	铜管	3- 1/8"	66	120	45	80.5	90
		钢管	3"				90.2	103
RC2-230G-P ~RC2-470G-P 吸气法兰 RC2-620G-P ~RC2-930G-P 排气法兰	4"	铜管	3- 5/8"	76	145	50	93	103
		钢管	4"				110	128
RC2-510G-P ~RC2-930G-P 吸气法兰 RC2-1020G-P 排气法兰	5"	铜管	4- 1/8"	80	174	35	106	121
		钢管	5"	75			135	154
RC2-1020G-P 吸气法兰 RC2 -1270G-P~1530G-P 排气法兰	6"	钢管	6"	75	215	40	159	196
RC2 -1270G-P~1530G-P 吸气法兰	8"	钢管	8"	75	260	40	218	241

注：上表列出的为HANBELL水平(P型)油分压缩机的标准套管规格、尺寸。客户如果需要非标准套管，请在购买压缩机时与HANBELL销售代表确认。

RC2-T标准油分压缩机 吸排气法兰、套管配置								
使用机型及 对应吸、排气法兰	法兰 尺寸	材质与配管尺寸		法兰套管尺寸				
				A	φ B	C	φ D	φ E
RC2-200T 排气法兰	1-1/2"	铜管	1- 5/8"	52	75	35	42	52
		钢管	1- 1/2"				49.3	64
RC2-230T ~RC2-310T 排气法兰	2"	铜管	2- 1/8"	50	90	30	55	65
		钢管	2"				61.3	74
RC2-200T 吸气法兰 RC2-340T ~RC2-470T 排气法兰	2-1/2"	铜管	2- 5/8"	60	110	35	68	77
		钢管	2- 1/2"				77.2	90
RC2 -230T~RC2-310T 吸气法兰 RC2-510T ~RC2-620T 排气法兰	3"	铜管	3- 1/8"	66	120	45	80.5	90
		钢管	3"				90.2	103
RC2-340T ~RC2-580T 吸气法兰 RC2-710T ~RC2-1130T 排气法兰	4"	铜管	3- 5/8"	76	145	50	93	103
		钢管	4"				110	128
RC2-620T ~RC2-930T 吸气法兰 RC2-1270T~1530T 排气法兰	5"	铜管	4- 1/8"	80	174	35	106	121
		钢管	5"	75			135	154
RC2 -1020T~1130T 吸气法兰	6"	钢管	6"	75	215	40	159	196
RC2 -1270T~1530T 吸气法兰	8"	钢管	8"	75	260	40	218	241

注：上表列出的为HANBELL标准型油分压缩机的标准套管规格、尺寸。客户如果需要非标准套管，请在购买压缩机时与HANBELL销售代表确认。

RC2-T-P水平油分压缩机 吸排气法兰、套管配置								
使用机型及 对应吸、排气法兰	法兰 尺寸	材质与配管尺寸		法兰套管尺寸				
				A	φ B	C	φ D	φ E
RC2-200T-P 排气法兰	2"	铜管	2- 1/8"	50	90	30	55	65
		钢管	2"				61.3	74
RC2 -200T-P 吸气法兰 RC2-230T-P ~RC2-370-T-P 排气法兰	2-1/2"	铜管	2- 5/8"	60	110	35	68	77
		钢管	2- 1/2"				77.2	90
RC2 -230T-P ~RC2-310T-P 吸气法兰 RC2-410T-P ~RC2-580T-P 排气法兰	3"	铜管	3- 1/8"	66	120	45	80.5	90
		钢管	3"				90.2	103
RC2-340T-P ~RC2-580T-P 吸气法兰 RC2-620T-P ~RC2-930T-P 排气法兰	4"	铜管	3- 5/8"	76	145	50	93	103
		钢管	4"				110	128
RC2-620T-P ~RC2-930T-P 吸气法兰 RC2-1020T-P~1130T-P 排气法兰	5"	铜管	4- 1/8"	80	174	35	106	121
		钢管	5"	75			135	154
RC2 -1020T-P~1130T-P 吸气法兰 RC2 -1270T-P~1530T-P 排气法兰	6"	钢管	6"	75	215	40	159	196
RC2 -1270T-P~1530T-P 吸气法兰	8"	钢管	8"	75	260	40	218	241

注：上表列出的为HANBELL标准型油分压缩机的标准套管规格、尺寸。客户如果需要非标准套管，请在购买压缩机时与HANBELL销售代表确认。

若样本与合同约定不一致的，请以合同约定的为准。因产品更新迭代，可能存在样本与实际交付的产品存在一定的差异，若使用中有发现不符之处，请与HANBELL联系。

上海汉钟精机股份有限公司(枫泾厂)

上海市金山区枫泾镇亭枫公路8289号

Shanghai Hanbell Precise Machinery Co.,Ltd.(Fengjing Factory)

Add: No.8289,Tingfeng Road,Fengjing Area,Jinshan District,Shanghai

Tel:021-57350280

Fax:021-31106889 / 57352004

上海汉钟精机股份有限公司(兴塔厂)

上海市金山区枫泾镇建贡路108号

Shanghai Hanbell Precise Machinery Co.,Ltd.(Xingta Factory)

Add: No.108,Jiangong Road,Fengjing Area,Jinshan District,Shanghai

Tel:021-57350280

Fax:021-31106805

上海汉钟精机股份有限公司济南分公司

济南市长清区玉清路南段2222号联东U谷企业港4号楼

Shanghai Hanbell Precise Machinery Co.,Ltd.Jinan Branch office

Add: No.4 Building, Liandong Ugu Enterprise Port, No. 2222, South Section of Yuqing Road,
Changqing District, Jinan City

Tel:0531-55616898

Fax:0531-55616800

上海汉钟精机股份有限公司南京分公司

南京市江宁区福英路1001号联东U谷6号楼

Shanghai Hanbell Precise Machinery Co.,Ltd.Nanjing Branch office

Add: No.6 Building, Liandong U Valley, 1001 Fuying Road, Jiangning District, Nanjing

Tel:025-52078091/92/93

Fax:025-52078090

上海汉钟精机股份有限公司广州分公司

广州市番禺区石基镇文边村文坑路联旺工业园区15号厂房

Shanghai Hanbell Precise Machinery Co.,Ltd.Guangzhou Branch office

Add: No.15, Lianwang Industrial Park, Wenkeng Road, Wenbian Village, Shiji Town,
Panyu District, Guangzhou

Tel:020-34721075

Fax:020-34723325

上海汉钟精机股份有限公司重庆分公司

重庆市南岸区茶园新区玉马路18号东本工业园A10栋F-1-1

Shanghai Hanbell Precise Machinery Co.,Ltd.Chongqing Branch office

Add: F-1-1, Building A10, Dongben Industrial Park, No. 18 Yuma Road, Chayuan New District,
Nan'an District, Chongqing

Tel:023-62611068

Fax:023-62611069

