

汉钟精机中低温螺杆压缩机

高效 | 稳定 | 安全

RC2-PZ系列压缩机产品样本



RC2-B (P) -Z 系列压缩机

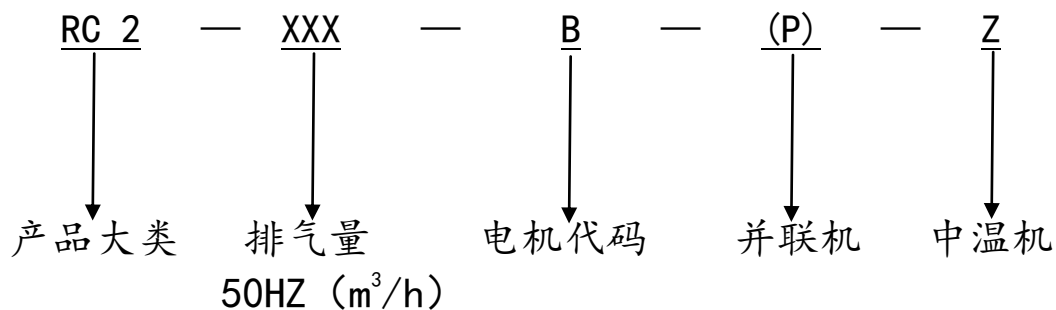
产品说明

汉钟 RC2-B(P)-Z 系列压缩机可用于满载风冷等高负荷需求的工况场所、冷冻、冷藏、远洋捕捞、冷链物流及制冰系统等。



汉钟 RC2-B(P)-Z 机型分布多，工况范围广，风冷水冷工况皆可，具有普遍适用性。目前，包含 20 余款机型，排气量从 98~929m³/h。本技术资料仅包含 RC2-BZ 的设计特点、机型规格、运行范围、配置清单、吸排气接口、性能数据、外观图。关于 RC2-BZ 系列压缩机设计、安装、维护、附件介绍、应用系统以及基本故障解决的相关内容请阅读汉钟《RC2 技术手册》。

命名原则



产品特点

高效转子

5:6 高效转子型线。



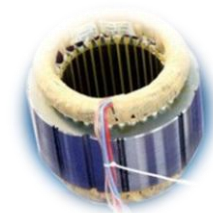
高寿命轴承

高寿命的轴承选用能提供更加稳定运行情况及更加长久的运行时间



高效率电机

压缩机使用低损耗硅钢片铁芯、电机冷却流道、制冷剂导流设计,这些条件保障电机具有高效率,保证电机在恶劣工况下能够长期稳定运转。



后台模块保护

配置的 INT69HBY Diagnose, INT69HBY Diagnose 在原保护模块 INT69 的功能上,新增了逆相、缺相等保护,并有新增故障记录的功能,能够更加全面的保护压缩机。



多机并联技术

可以根据需求选择使用单机,或者多机并联的方式,有更大的选择范围。



机 型	压缩机					电机					加油量	油加热器	强度实验(气压)	重量
	排气量 50Hz m³/h	转速 50Hz r/min	Vi 值	容量控制 (%)	润 滑 方 式	类 别	启 动 方 式	电 压 (V) 50Hz	绝 缘 等 级	保 护 装 置	L	W	kg/cm²G	kg
RC2-100-B(P)-Z	98	2950	3.5	3 段式为 1-99-33% 00	压差式 给油	3 相 2 极交流异步电动机	星三角启动	380	F 级	PTC 温度传感器和电源欠相、逆相保护模块	7	300	35	275
RC2-140-B(P)-Z	137			7							280			
RC2-180-B(P)-Z	180			7							320			
RC2-200-B(P)-Z	193			8							420			
RC2-230-B(P)-Z	230			14							540			
RC2-260-B(P)-Z	257			14							545			
RC2-300-B(P)-Z	293			16							590			
RC2-310-B(P)-Z	308			14							575			
RC2-340-B(P)-Z	339			16							600			
RC2-370-B(P)-Z	366			16							610			
RC2-410-B(P)-Z	407			15							730			
RC2-470-B(P)-Z	471			18							800			
RC2-510-B(P)-Z	508			20							760			
RC2-550-B(P)-Z	549			23							820			
RC2-580-B(P)-Z	583			20							805			
RC2-620-B(P)-Z	619			23							850			
RC2-710-B(P)-Z	713			23							1099			
RC2-790-B(P)-Z	791			28							1140			
RC2-830-B(P)-Z	825			28							1150			
RC2-930-B(P)-Z	929			28							1180			
RC2-1020-B(P)-Z	1017			40							1540			
RC2-1130-B(P)-Z	1122			40							1560			
RC2-1270-B(P)-Z	1268			53							2200			
RC2-1530-B(P)-Z	1539			53							2300			

性能参数（不带 ECO）

RC2-100B-Z, R22							
饱和排气温度℃	饱和吸气温度℃	-40	-30	-20	-10	0	10
30	制冷量 (kW)	14.4	25.3	40.4	61.4	89.9	127.6
	功率 (kW)	13.9	15.0	16.4	17.8	19.0	19.7
	电流 (A)	27.2	28.6	30.5	32.4	34.0	35.1
	COP	1.041	1.686	2.465	3.456	4.741	6.472
40	制冷量 (kW)	12.1	21.1	35.1	54.1	80.3	114.9
	功率 (kW)	16.7	18.0	19.5	21.2	22.7	23.8
	电流 (A)	30.9	32.6	34.8	37.2	39.3	41.0
	COP	0.728	1.174	1.795	2.555	3.542	4.830
50	制冷量 (kW)	13.3	23.5	37.9	58.1	85.2	121.4
	功率 (kW)	15.2	16.4	17.9	19.4	20.7	21.6
	电流 (A)	28.9	30.5	32.5	34.6	36.5	37.8
	COP	0.875	1.429	2.116	2.994	4.115	5.611
60	制冷量 (kW)	--	--	--	35.1	56.2	84.4
	功率 (kW)	--	--	--	30.0	32.5	34.6
	电流 (A)	--	--	--	50.7	54.7	58.3
	COP	--	--	--	1.168	1.732	2.438

RC2-140B-Z, R22							
饱和排气温度℃	饱和吸气温度℃	-40	-30	-20	-10	0	10
30	制冷量 (kW)	20.0	35.1	55.9	84.9	124.2	176.2
	功率 (kW)	18.3	19.8	21.7	23.5	25.1	26.1
	电流 (A)	36.1	38.1	40.5	43.0	45.1	46.5
	COP	1.092	1.769	2.580	3.612	4.956	6.765
40	制冷量 (kW)	16.9	29.2	48.6	74.9	110.9	158.7
	功率 (kW)	22.0	23.7	25.8	28.0	30.0	31.4
	电流 (A)	41.0	43.3	46.2	49.3	52.1	54.3
	COP	0.765	1.231	1.882	2.674	3.702	5.049
50	制冷量 (kW)	13.4	23.8	40.0	63.2	95.4	139.3
	功率 (kW)	26.3	28.3	30.8	33.4	35.9	38.0
	电流 (A)	46.8	49.7	53.3	57.3	61.1	64.4
	COP	0.509	0.842	1.298	1.891	2.657	3.665
60	制冷量 (kW)	--	--	--	48.7	77.9	116.7
	功率 (kW)	--	--	--	39.7	42.9	45.7
	电流 (A)	--	--	--	67.1	72.3	77.0
	COP	--	--	--	1.225	1.816	2.552

RC2-180B-Z, R22							
饱和排气温度℃	饱和吸气温度℃	-40	-30	-20	-10	0	10
30	制冷量 (kW)	26.4	46.2	73.7	111.4	163.0	231.3
	功率 (kW)	23.0	24.9	27.2	29.5	31.5	32.7
	电流 (A)	47.1	49.5	52.4	55.4	58.1	59.8
	COP	1.146	1.855	2.710	3.777	5.182	7.073
40	制冷量 (kW)	22.3	39.5	64.0	98.4	145.6	208.3
	功率 (kW)	27.7	29.8	32.4	35.2	37.6	39.5
	电流 (A)	53.0	55.8	59.4	63.1	66.6	69.3
	COP	0.804	1.323	1.973	2.799	3.871	5.279
50	制冷量 (kW)	17.7	31.4	52.7	83.2	125.4	182.8
	功率 (kW)	33.0	35.5	38.6	41.9	45.1	47.7
	电流 (A)	60.1	63.6	68.1	72.9	77.6	81.5
	COP	0.537	0.884	1.365	1.982	2.781	3.831
60	制冷量 (kW)	--	--	--	65.5	102.6	153.4
	功率 (kW)	--	--	--	49.9	53.9	57.4
	电流 (A)	--	--	--	84.8	91.1	96.8
	COP	--	--	--	1.314	1.904	2.672

RC2-200B-Z, R22							
饱和排气温度℃	饱和吸气温度℃	-40	-30	-20	-10	0	10
30	制冷量 (kW)	28.3	49.6	78.9	119.7	175.1	248.6
	功率 (kW)	25.3	27.4	29.9	32.5	34.6	36.0
	电流 (A)	50.0	52.7	56.0	59.4	62.4	64.3
	COP	1.116	1.808	2.636	3.687	5.059	6.905
40	制冷量 (kW)	23.8	42.2	68.7	105.7	156.5	223.8
	功率 (kW)	30.5	32.8	35.7	38.7	41.4	43.4
	电流 (A)	56.7	59.9	63.9	68.2	72.1	75.1
	COP	0.783	1.288	1.924	2.731	3.779	5.154
50	制冷量 (kW)	18.9	33.7	56.5	89.2	134.7	196.4
	功率 (kW)	36.3	39.1	42.5	46.2	49.6	52.5
	电流 (A)	64.7	68.7	73.7	79.2	84.5	89.0
	COP	0.522	0.861	1.329	1.933	2.713	3.741
60	制冷量 (kW)	--	--	--	68.7	110.0	164.7
	功率 (kW)	--	--	--	54.9	59.3	63.2
	电流 (A)	--	--	--	92.7	99.9	106.4
	COP	--	--	--	1.253	1.857	2.607

RC2-230B-Z, R22							
饱和排气温度℃	饱和吸气温度℃	-40	-30	-20	-10	0	10
30	制冷量(kW)	35.2	61.7	98.3	148.7	217.5	308.8
	功率(kW)	30.4	32.9	35.9	38.9	41.5	43.1
	电流(A)	59.4	62.8	66.9	71.3	75.0	77.5
	COP	1.161	1.879	2.742	3.822	5.243	7.158
40	制冷量(kW)	29.7	52.7	85.5	131.4	194.4	278.0
	功率(kW)	36.5	39.3	42.8	46.4	49.6	52.0
	电流(A)	67.9	71.9	76.9	82.3	87.2	90.9
	COP	0.815	1.341	1.998	2.834	3.917	5.342
50	制冷量(kW)	23.7	42.0	70.5	111.1	167.5	244.0
	功率(kW)	43.5	46.8	51.0	55.3	59.5	62.9
	电流(A)	78.0	83.0	89.3	96.0	102.5	107.9
	COP	0.544	0.896	1.384	2.007	2.815	3.877
60	制冷量(kW)	--	--	--	87.6	137.0	204.8
	功率(kW)	--	--	--	65.8	71.0	75.7
	电流(A)	--	--	--	112.3	120.8	128.4
	COP	--	--	--	1.332	1.929	2.705

RC2-260B-Z, R22							
饱和排气温度℃	饱和吸气温度℃	-40	-30	-20	-10	0	10
30	制冷量(kW)	37.9	66.4	105.9	160.1	234.3	332.5
	功率(kW)	33.1	35.9	39.1	42.5	45.3	47.1
	电流(A)	63.2	66.9	71.6	76.5	80.7	83.4
	COP	1.144	1.852	2.705	3.771	5.173	7.062
40	制冷量(kW)	32.0	56.7	92.0	141.4	209.3	299.4
	功率(kW)	39.8	42.9	46.7	50.6	54.2	56.8
	电流(A)	72.6	77.2	82.8	88.7	94.2	98.3
	COP	0.803	1.321	1.970	2.795	3.865	5.271
50	制冷量(kW)	25.4	45.1	75.8	119.5	180.3	262.7
	功率(kW)	47.4	51.1	55.6	60.4	64.9	68.7
	电流(A)	83.9	89.5	96.4	103.9	111.0	117.0
	COP	0.536	0.883	1.363	1.979	2.777	3.825
60	制冷量(kW)	--	--	--	94.2	147.4	220.5
	功率(kW)	--	--	--	71.8	77.5	82.6
	电流(A)	--	--	--	122.0	131.4	139.9
	COP	--	--	--	1.312	1.901	2.668

RC2-300B-Z, R22							
饱和排气温度℃	饱和吸气温度℃	-40	-30	-20	-10	0	10
30	制冷量(kW)	44.8	78.5	124.8	188.7	276.1	391.8
	功率(kW)	37.6	40.7	44.4	48.2	51.4	53.4
	电流(A)	70.8	75.2	80.6	86.1	90.9	94.0
	COP	1.192	1.929	2.810	3.917	5.374	7.335
40	制冷量(kW)	37.9	67.1	108.6	167.3	246.6	352.8
	功率(kW)	45.2	48.7	53.0	57.4	61.4	64.4
	电流(A)	81.7	86.9	93.3	100.1	106.4	111.0
	COP	0.837	1.379	2.051	2.915	4.015	5.475
50	制冷量(kW)	30.1	53.4	89.7	141.1	212.6	309.6
	功率(kW)	53.8	58.0	63.1	68.5	73.6	77.9
	电流(A)	94.6	101.0	108.9	117.4	125.6	132.4
	COP	0.560	0.920	1.422	2.060	2.887	3.974
60	制冷量(kW)	--	--	--	111.5	174.1	260.1
	功率(kW)	--	--	--	81.4	88.0	93.8
	电流(A)	--	--	--	138.1	148.9	158.7
	COP	--	--	--	1.369	1.979	2.774

RC2-310B-Z, R22							
饱和排气温度℃	饱和吸气温度℃	-40	-30	-20	-10	0	10
30	制冷量(kW)	47.3	82.9	131.8	199.3	291.7	414.0
	功率(kW)	40.0	43.3	47.2	51.2	54.6	56.8
	电流(A)	74.2	78.9	84.7	90.7	95.9	99.2
	COP	1.183	1.915	2.791	3.890	5.338	7.286
40	制冷量(kW)	40.0	70.9	114.7	176.8	260.6	372.8
	功率(kW)	48.1	51.8	56.3	61.1	65.3	68.5
	电流(A)	86.0	91.6	98.5	105.8	112.5	117.5
	COP	0.831	1.368	2.036	2.895	3.988	5.438
50	制冷量(kW)	31.8	56.4	94.7	149.0	224.6	327.1
	功率(kW)	57.2	61.7	67.1	72.9	78.3	82.9
	电流(A)	99.9	106.8	115.2	124.3	133.1	140.5
	COP	0.556	0.914	1.411	2.045	2.867	3.947
60	制冷量(kW)	--	--	--	117.7	183.9	274.7
	功率(kW)	--	--	--	86.6	93.6	99.7
	电流(A)	--	--	--	146.6	158.4	169.1
	COP	--	--	--	1.359	1.965	2.755

RC2-340B-Z, R22							
饱和排气温度℃	饱和吸气温度℃	-40	-30	-20	-10	0	10
30	制冷量(kW)	52.8	92.4	146.8	221.9	324.8	460.9
	功率(kW)	43.6	47.2	51.5	55.9	59.6	62.0
	电流(A)	81.7	86.8	93.1	99.5	105.1	108.7
	COP	1.210	1.958	2.850	3.972	5.450	7.439
40	制冷量(kW)	44.6	79.1	127.8	196.8	290.1	415.0
	功率(kW)	52.4	56.5	61.4	66.6	71.3	74.8
	电流(A)	94.4	100.4	107.9	115.8	123.1	128.5
	COP	0.851	1.401	2.081	2.956	4.072	5.552
50	制冷量(kW)	35.5	62.9	105.7	166.1	250.2	364.2
	功率(kW)	62.4	67.3	73.2	79.5	85.4	90.4
	电流(A)	109.5	116.9	126.1	136.0	145.5	153.4
	COP	0.569	0.935	1.444	2.090	2.929	4.030
60	制冷量(kW)	--	--	--	131.3	204.9	306.0
	功率(kW)	--	--	--	94.4	102.0	108.8
	电流(A)	--	--	--	160.1	172.7	184.2
	COP	--	--	--	1.391	2.009	2.814

RC2-370B-Z, R22							
饱和排气温度℃	饱和吸气温度℃	-40	-30	-20	-10	0	10
30	制冷量(kW)	56.8	99.5	158.1	239.0	349.8	496.4
	功率(kW)	47.3	51.2	55.9	60.6	64.7	67.2
	电流(A)	87.0	92.6	99.6	106.7	112.9	116.8
	COP	1.200	1.943	2.829	3.943	5.410	7.384
40	制冷量(kW)	48.0	85.1	137.6	212.0	312.5	447.0
	功率(kW)	56.9	61.3	66.7	72.2	77.3	81.1
	电流(A)	101.1	107.7	115.9	124.6	132.6	138.6
	COP	0.844	1.389	2.065	2.934	4.042	5.511
50	制冷量(kW)	38.2	67.7	113.7	178.9	269.4	392.3
	功率(kW)	67.7	73.0	79.4	86.2	92.7	98.1
	电流(A)	117.6	125.8	135.9	146.7	157.2	166.0
	COP	0.564	0.927	1.432	2.074	2.907	4.000
60	制冷量(kW)	--	--	--	141.3	220.6	329.6
	功率(kW)	--	--	--	102.5	110.7	118.0
	电流(A)	--	--	--	173.4	187.6	200.6
	COP	--	--	--	1.379	1.993	2.793

RC2-410B-Z, R22							
饱和排气温度℃	饱和吸气温度℃	-40	-30	-20	-10	0	10
30	制冷量(kW)	61.7	108.1	171.9	259.9	380.3	539.8
	功率(kW)	52.1	56.4	61.6	66.8	71.3	74.1
	电流(A)	94.1	100.1	107.5	115.2	122.0	126.4
	COP	1.183	1.915	2.791	3.890	5.338	7.286
40	制冷量(kW)	52.1	92.4	149.5	230.5	339.8	486.0
	功率(kW)	62.7	67.5	73.4	79.6	85.2	89.4
	电流(A)	109.1	116.3	125.4	135.2	144.2	151.0
	COP	0.831	1.368	2.036	2.895	3.988	5.438
50	制冷量(kW)	41.5	73.5	123.5	194.3	292.9	426.5
	功率(kW)	74.6	80.4	87.5	95.0	102.1	108.1
	电流(A)	127.3	136.5	147.9	160.3	172.2	182.2
	COP	0.556	0.914	1.411	2.045	2.867	3.947
60	制冷量(kW)	--	--	--	153.4	239.7	358.2
	功率(kW)	--	--	--	112.9	122.0	130.0
	电流(A)	--	--	--	190.4	205.8	219.6
	COP	--	--	--	1.359	1.965	2.755

RC2-470B-Z, R22							
饱和排气温度℃	饱和吸气温度℃	-40	-30	-20	-10	0	10
30	制冷量(kW)	75.0	131.3	208.8	315.6	461.9	655.5
	功率(kW)	62.4	67.6	73.8	80.0	85.3	88.7
	电流(A)	112.4	119.6	128.5	137.8	146.0	151.3
	COP	1.201	1.944	2.831	3.945	5.413	7.389
40	制冷量(kW)	63.4	112.4	181.7	279.9	412.6	590.2
	功率(kW)	75.1	80.9	88.0	95.3	102.0	107.0
	电流(A)	130.4	139.1	150.1	161.8	172.6	180.8
	COP	0.844	1.390	2.066	2.936	4.044	5.515
50	制冷量(kW)	50.5	89.4	150.2	236.2	355.8	517.9
	功率(kW)	89.4	96.3	104.8	113.8	122.3	129.4
	电流(A)	152.3	163.4	177.1	192.0	206.2	218.2
	COP	0.565	0.928	1.433	2.076	2.908	4.002
60	制冷量(kW)	--	--	--	186.6	291.3	435.2
	功率(kW)	--	--	--	135.2	146.1	155.7
	电流(A)	--	--	--	228.0	246.5	263.1
	COP	--	--	--	1.380	1.994	2.795

RC2-510B-Z, R22							
饱和排气温度℃	饱和吸气温度℃	-40	-30	-20	-10	0	10
30	制冷量 (kW)	78.5	137.5	218.2	329.9	482.8	685.2
	功率 (kW)	63.9	69.1	75.5	81.8	87.3	90.8
	电流 (A)	119.7	126.6	135.2	144.2	152.1	157.2
	COP	1.229	1.989	2.892	4.031	5.530	7.549
40	制冷量 (kW)	66.4	117.8	190.2	292.6	431.3	617.0
	功率 (kW)	76.8	82.7	90.0	97.5	104.4	109.5
	电流 (A)	137.1	145.5	156.1	167.5	178.1	186.2
	COP	0.864	1.424	2.113	2.999	4.132	5.634
50	制冷量 (kW)	53.0	93.6	157.4	247.1	372.1	541.4
	功率 (kW)	91.5	98.5	107.2	116.4	125.1	132.4
	电流 (A)	158.3	169.0	182.5	197.2	211.5	223.4
	COP	0.579	0.950	1.468	2.123	2.973	4.089
60	制冷量 (kW)	--	--	--	195.5	304.9	455.1
	功率 (kW)	--	--	--	138.3	149.5	159.3
	电流 (A)	--	--	--	233.3	252.0	268.6
	COP	--	--	--	1.413	2.040	2.857

RC2-550B-Z, R22							
饱和排气温度℃	饱和吸气温度℃	-40	-30	-20	-10	0	10
30	制冷量 (kW)	86.7	151.9	241.3	364.9	533.9	757.8
	功率 (kW)	71.9	77.8	84.9	92.1	98.2	102.1
	电流 (A)	130.3	138.4	148.6	159.2	168.5	174.6
	COP	1.206	1.952	2.843	3.962	5.436	7.420
40	制冷量 (kW)	73.3	130.0	210.1	323.6	477.0	682.3
	功率 (kW)	86.4	93.1	101.2	109.8	117.5	123.2
	电流 (A)	150.8	160.7	173.2	186.6	198.9	208.3
	COP	0.848	1.397	2.076	2.948	4.061	5.538
50	制冷量 (kW)	58.4	103.4	173.7	273.1	411.3	598.8
	功率 (kW)	102.9	110.9	120.6	131.0	140.8	149.0
	电流 (A)	175.8	188.4	204.1	221.1	237.5	251.1
	COP	0.568	0.932	1.440	2.085	2.921	4.019
60	制冷量 (kW)	--	--	--	215.8	336.9	503.1
	功率 (kW)	--	--	--	155.7	168.2	179.3
	电流 (A)	--	--	--	262.5	283.7	302.7
	COP	--	--	--	1.387	2.003	2.807

RC2-580B-Z, R22							
饱和排气温度℃	饱和吸气温度℃	-40	-30	-20	-10	0	10
30	制冷量 (kW)	94.0	164.6	261.3	395.1	578.1	820.6
	功率 (kW)	76.9	83.2	90.8	98.5	105.1	109.3
	电流 (A)	137.2	146.2	157.4	169.0	179.2	185.8
	COP	1.222	1.977	2.877	4.009	5.501	7.509
40	制冷量 (kW)	79.5	141.0	227.7	350.4	516.5	738.9
	功率 (kW)	92.5	99.6	108.3	117.4	125.7	131.8
	电流 (A)	159.8	170.7	184.3	198.9	212.3	222.5
	COP	0.859	1.416	2.102	2.984	4.110	5.604
50	制冷量 (kW)	63.4	112.0	188.3	295.9	445.5	648.3
	功率 (kW)	110.1	118.6	129.1	140.2	150.7	159.4
	电流 (A)	187.1	200.8	217.9	236.4	254.0	268.8
	COP	0.576	0.944	1.459	2.111	2.957	4.068
60	制冷量 (kW)	--	--	--	234.0	365.0	544.9
	功率 (kW)	--	--	--	166.6	179.9	191.8
	电流 (A)	--	--	--	281.0	303.8	324.3
	COP	--	--	--	1.405	2.028	2.841

RC2-620B-Z, R22							
饱和排气温度℃	饱和吸气温度℃	-40	-30	-20	-10	0	10
30	制冷量 (kW)	97.6	170.8	271.4	410.3	600.4	852.1
	功率 (kW)	80.5	87.1	95.0	103.1	109.9	114.3
	电流 (A)	144.9	154.1	165.6	177.6	188.1	194.9
	COP	1.213	1.962	2.856	3.981	5.462	7.455
40	制冷量 (kW)	82.5	146.3	236.4	363.9	536.4	767.3
	功率 (kW)	96.7	104.2	113.3	122.8	131.5	137.9
	电流 (A)	168.1	179.3	193.4	208.5	222.4	232.9
	COP	0.853	1.404	2.086	2.962	4.080	5.564
50	制冷量 (kW)	65.7	116.3	195.4	307.1	462.6	673.3
	功率 (kW)	115.2	124.1	135.0	146.6	157.6	166.7
	电流 (A)	196.3	210.5	228.2	247.3	265.7	281.1
	COP	0.571	0.937	1.448	2.095	2.935	4.038
60	制冷量 (kW)	--	--	--	242.8	378.9	565.8
	功率 (kW)	--	--	--	174.2	188.2	200.6
	电流 (A)	--	--	--	293.8	317.6	338.9
	COP	--	--	--	1.394	2.013	2.820

RC2-710B-Z, R22							
饱和排气温度℃	饱和吸气温度℃	-40	-30	-20	-10	0	10
30	制冷量 (kW)	116.4	199.2	316.1	477.9	699.2	992.4
	功率 (kW)	91.7	99.3	108.4	117.5	125.4	130.3
	电流 (A)	169.0	178.9	191.1	203.8	215.0	222.2
	COP	1.269	2.007	2.917	4.066	5.578	7.614
40	制冷量 (kW)	96.3	170.8	275.6	423.8	624.7	893.6
	功率 (kW)	110.3	118.8	129.2	140.1	149.9	157.2
	电流 (A)	193.8	205.6	220.6	236.7	251.8	263.3
	COP	0.873	1.438	2.133	3.025	4.167	5.683
50	制冷量 (kW)	76.8	135.7	228.1	358.1	539.0	784.1
	功率 (kW)	131.3	141.5	153.9	167.2	179.7	190.1
	电流 (A)	223.7	238.9	258.1	279.1	299.8	317.4
	COP	0.585	0.959	1.482	2.142	2.999	4.125
60	制冷量 (kW)	--	--	--	283.4	441.7	659.3
	功率 (kW)	--	--	--	198.7	214.6	228.8
	电流 (A)	--	--	--	332.0	360.0	385.1
	COP	--	--	--	1.427	2.058	2.882

RC2-790B-Z, R22							
饱和排气温度℃	饱和吸气温度℃	-40	-30	-20	-10	0	10
30	制冷量 (kW)	125.3	214.4	340.2	514.3	752.6	1068.1
	功率 (kW)	98.9	107.0	116.8	126.8	135.2	140.6
	电流 (A)	182.0	192.7	205.9	219.6	231.7	239.5
	COP	1.266	2.002	2.911	4.058	5.567	7.599
40	制冷量 (kW)	103.6	183.8	296.6	456.1	672.4	961.8
	功率 (kW)	119.0	128.1	139.4	151.1	161.7	169.6
	电流 (A)	208.7	221.6	237.7	255.2	271.4	283.8
	COP	0.871	1.435	2.128	3.019	4.159	5.672
50	制冷量 (kW)	82.6	146.0	245.5	385.3	580.1	844.0
	功率 (kW)	141.6	152.6	166.0	180.3	193.8	205.0
	电流 (A)	241.1	257.5	278.2	301.0	323.3	342.3
	COP	0.584	0.957	1.479	2.138	2.993	4.116
60	制冷量 (kW)	--	--	--	305.0	475.4	709.6
	功率 (kW)	--	--	--	214.2	231.4	246.7
	电流 (A)	--	--	--	358.1	388.3	415.4
	COP	--	--	--	1.424	2.054	2.876

RC2-830B-Z, R22							
饱和排气温度℃	饱和吸气温度℃	-40	-30	-20	-10	0	10
30	制冷量 (kW)	136.3	233.3	370.3	559.8	819.1	1162.6
	功率 (kW)	108.1	116.9	127.6	138.4	147.6	153.5
	电流 (A)	198.2	209.8	224.3	239.4	252.6	261.2
	COP	1.261	1.995	2.901	4.044	5.548	7.573
40	制冷量 (kW)	112.7	200.0	322.7	496.4	731.8	1046.8
	功率 (kW)	129.9	139.9	152.2	165.0	176.6	185.2
	电流 (A)	227.5	241.5	259.3	278.4	296.2	309.8
	COP	0.867	1.429	2.121	3.009	4.145	5.652
50	制冷量 (kW)	89.9	158.9	267.1	419.3	631.4	918.6
	功率 (kW)	154.7	166.7	181.3	196.9	211.7	223.9
	电流 (A)	262.9	281.0	303.7	328.7	353.1	373.9
	COP	0.581	0.953	1.473	2.130	2.983	4.102
60	制冷量 (kW)	--	--	--	331.8	517.3	772.2
	功率 (kW)	--	--	--	234.0	252.8	269.4
	电流 (A)	--	--	--	391.3	424.3	454.0
	COP	--	--	--	1.418	2.047	2.866

RC2-930B-Z, R22							
饱和排气温度℃	饱和吸气温度℃	-40	-30	-20	-10	0	10
30	制冷量 (kW)	153.7	263.2	417.8	631.6	924.2	1311.7
	功率 (kW)	122.1	132.1	144.2	156.4	166.8	173.4
	电流 (A)	223.9	237.0	253.4	270.4	285.4	295.1
	COP	1.259	1.992	2.897	4.038	5.540	7.563
40	制冷量 (kW)	127.1	225.6	364.1	560.1	825.7	1181.1
	功率 (kW)	146.8	158.1	171.9	186.4	199.5	209.2
	电流 (A)	256.9	272.8	292.9	314.5	334.6	350.0
	COP	0.866	1.427	2.118	3.005	4.139	5.644
50	制冷量 (kW)	101.4	179.2	301.3	473.1	712.3	1036.4
	功率 (kW)	174.8	188.3	204.9	222.4	239.1	253.0
	电流 (A)	297.0	317.4	343.1	371.3	399.0	422.5
	COP	0.580	0.952	1.471	2.127	2.979	4.097
60	制冷量 (kW)	--	--	--	374.4	583.7	871.3
	功率 (kW)	--	--	--	264.4	285.6	304.4
	电流 (A)	--	--	--	442.1	479.5	513.0
	COP	--	--	--	1.416	2.044	2.862

RC2-1020B-Z, R22							
饱和排气温度℃	饱和吸气温度℃	-40	-30	-20	-10	0	10
30	制冷量 (kW)	173.4	296.8	471.1	712.2	1042.1	1479.0
	功率 (kW)	137.0	148.2	161.8	175.5	187.2	194.6
	电流 (A)	259.9	275.4	294.7	314.8	332.3	343.6
	COP	1.266	2.002	2.911	4.058	5.567	7.599
40	制冷量 (kW)	143.4	254.5	410.7	631.6	931.0	1331.8
	功率 (kW)	164.7	177.4	193.0	209.2	223.9	234.8
	电流 (A)	298.9	317.6	341.1	366.1	389.2	406.6
	COP	0.871	1.434	2.128	3.019	4.159	5.672
50	制冷量 (kW)	114.4	202.2	339.9	533.6	803.3	1168.6
	功率 (kW)	196.1	211.3	229.9	249.6	268.4	283.9
	电流 (A)	345.9	369.5	398.7	430.3	460.6	485.8
	COP	0.584	0.957	1.479	2.138	2.993	4.116
60	制冷量 (kW)	---	---	---	422.3	658.3	982.6
	功率 (kW)	---	---	---	296.7	320.5	341.6
	电流 (A)	---	---	---	506.7	546.0	581.1
	COP	---	---	---	1.424	2.054	2.876

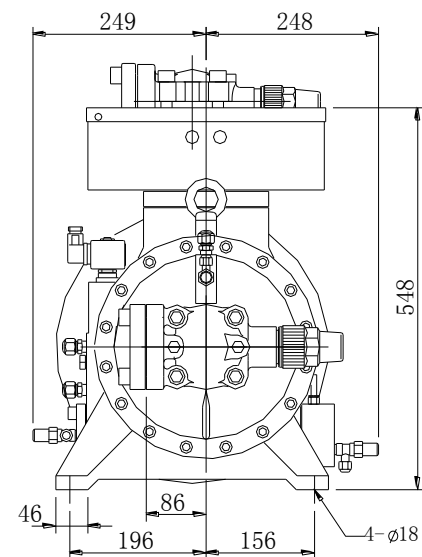
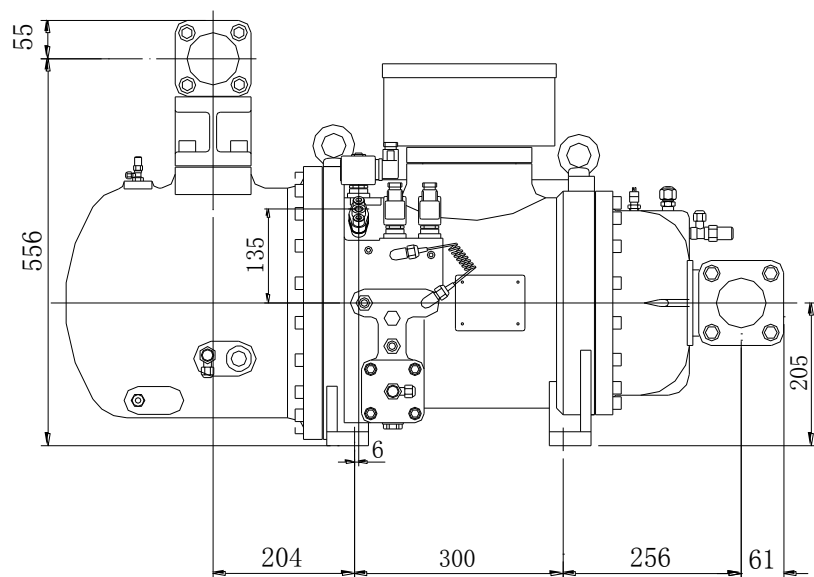
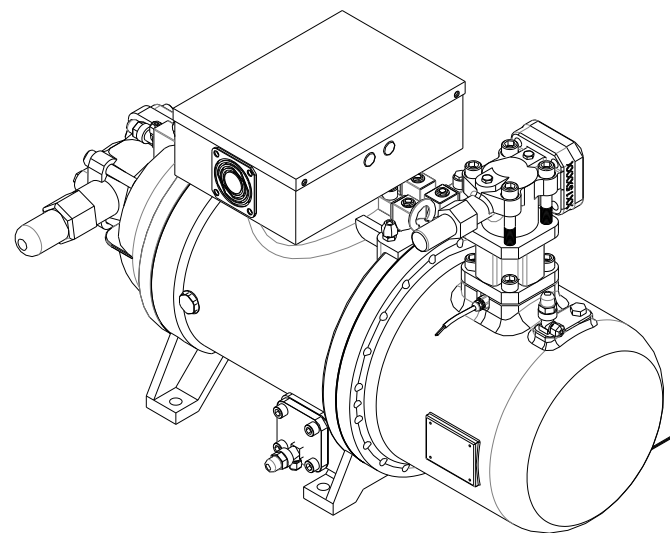
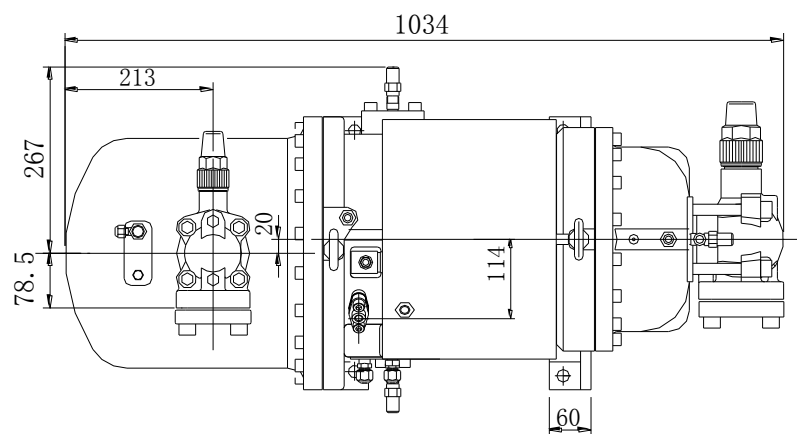
RC2-1130B-Z, R22							
饱和排气温度℃	饱和吸气温度℃	-40	-30	-20	-10	0	10
30	制冷量 (kW)	198.8	339.4	537.8	813.0	1189.6	1688.5
	功率 (kW)	152.4	164.9	180.0	195.2	208.2	216.5
	电流 (A)	281.2	299.1	321.4	344.5	364.6	377.5
	COP	1.305	2.058	2.988	4.165	5.714	7.800
40	制冷量 (kW)	164.2	291.4	469.4	721.0	1062.8	1520.4
	功率 (kW)	183.2	197.3	214.6	232.6	249.0	261.2
	电流 (A)	326.3	347.8	374.6	403.1	429.2	448.9
	COP	0.896	1.477	2.187	3.099	4.269	5.821
50	制冷量 (kW)	131.2	231.4	389.0	609.9	917.5	1334.1
	功率 (kW)	218.1	235.0	255.7	277.6	298.5	315.8
	电流 (A)	380.1	406.9	440.0	475.6	509.7	538.1
	COP	0.601	0.985	1.522	2.197	3.074	4.225
60	制冷量 (kW)	---	---	---	483.4	752.5	1122.3
	功率 (kW)	---	---	---	329.9	356.4	380.0
	电流 (A)	---	---	---	561.6	605.9	645.8
	COP	---	---	---	1.465	2.111	2.954

RC2-1270B-Z, R22							
饱和排气温度℃	饱和吸气温度℃	-40	-30	-20	-10	0	10
30	制冷量 (kW)	223.1	380.8	603.3	912.1	1334.6	1894.3
	功率 (kW)	170.2	184.2	201.0	218.1	232.6	241.8
	电流 (A)	314.4	333.9	358.1	383.2	404.8	418.8
	COP	1.311	2.068	3.001	4.182	5.738	7.833
40	制冷量 (kW)	184.3	327.0	526.7	808.9	1192.4	1705.7
	功率 (kW)	204.7	220.4	239.8	259.9	278.1	291.8
	电流 (A)	363.4	386.6	415.6	446.3	474.2	495.2
	COP	0.900	1.484	2.197	3.112	4.287	5.846
50	制冷量 (kW)	147.2	259.7	436.6	684.3	1029.5	1496.7
	功率 (kW)	243.7	262.6	285.6	310.2	333.4	352.7
	电流 (A)	421.6	450.3	485.8	523.7	559.8	589.8
	COP	0.604	0.989	1.529	2.206	3.087	4.243
60	制冷量 (kW)	--	--	--	542.6	844.3	1259.3
	功率 (kW)	--	--	--	368.6	398.2	424.5
	电流 (A)	--	--	--	614.7	661.8	704.6
	COP	--	--	--	1.472	2.120	2.967

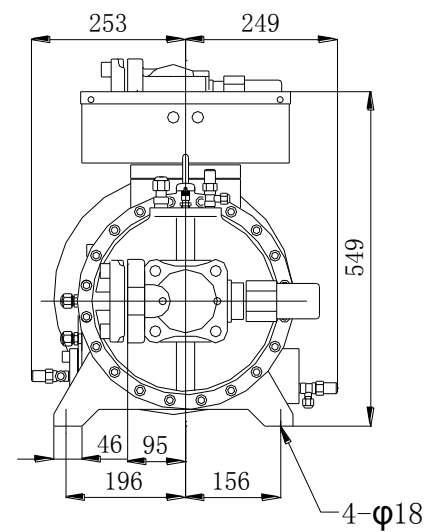
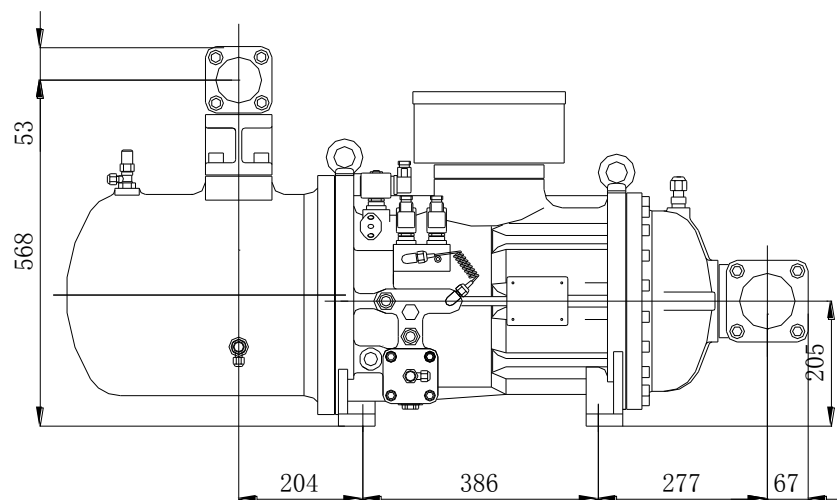
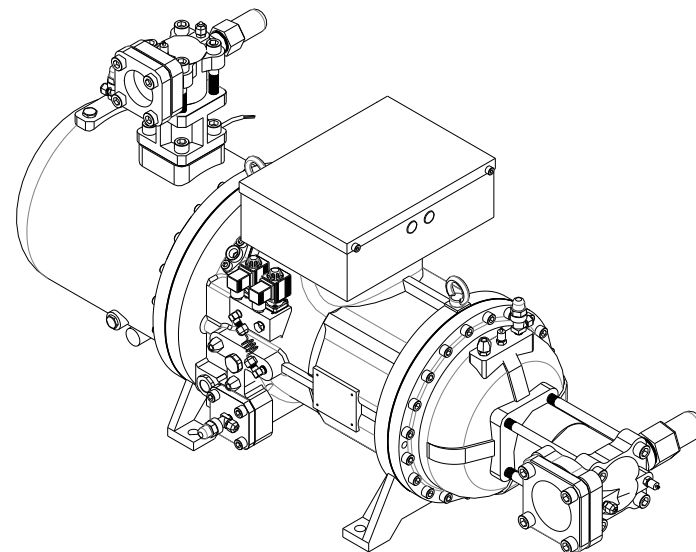
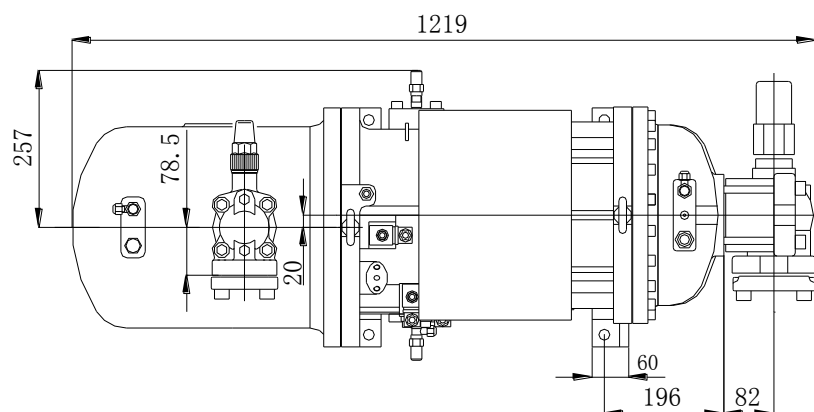
RC2-1530B-Z, R22							
饱和排气温度℃	饱和吸气温度℃	-40	-30	-20	-10	0	10
30	制冷量 (kW)	259.0	441.8	699.7	1057.9	1548.0	2197.1
	功率 (kW)	196.5	212.6	232.1	251.7	268.5	279.2
	电流 (A)	361.5	384.1	412.2	441.2	466.3	482.5
	COP	1.318	2.078	3.015	4.202	5.766	7.870
40	制冷量 (kW)	213.8	379.5	611.0	938.2	1383.0	1978.3
	功率 (kW)	236.3	254.5	276.8	300.0	321.1	336.8
	电流 (A)	418.3	445.3	478.8	514.3	546.6	570.9
	COP	0.905	1.491	2.208	3.127	4.307	5.874
50	制冷量 (kW)	170.9	301.3	506.7	793.9	1194.1	1736.0
	功率 (kW)	281.3	303.1	329.7	358.0	384.9	407.2
	电流 (A)	485.7	519.0	560.0	603.7	645.4	680.2
	COP	0.608	0.994	1.537	2.217	3.102	4.263
60	制冷量 (kW)	--	--	--	629.6	979.5	1460.7
	功率 (kW)	--	--	--	425.5	459.7	490.0
	电流 (A)	--	--	--	709.0	763.6	813.4
	COP	--	--	--	1.480	2.131	2.981

备注：以上性能数据依照汉钟最新选型软件，若选机软件有更新，恕不另行通知。

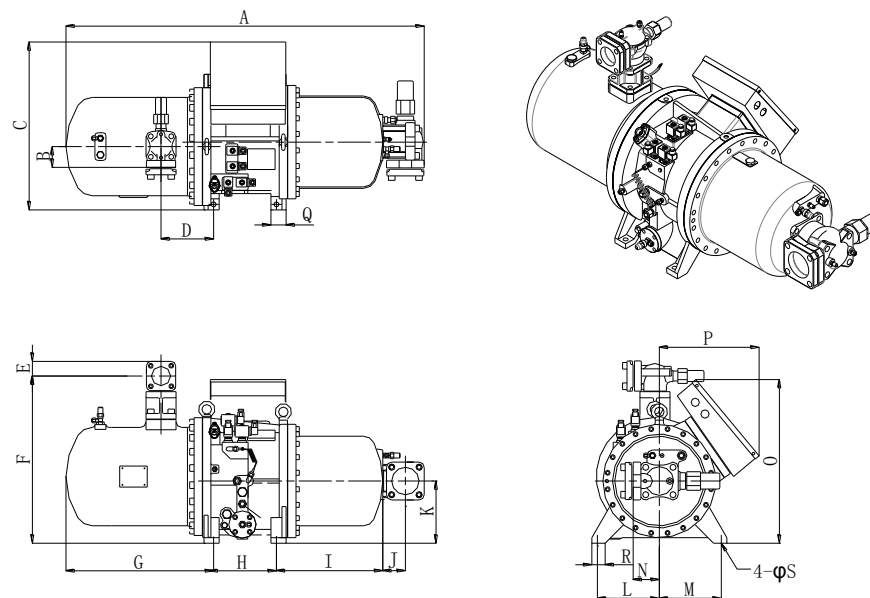
RC2-100BZ~140BZ 外观尺寸图



RC2-180BZ 外观尺寸图

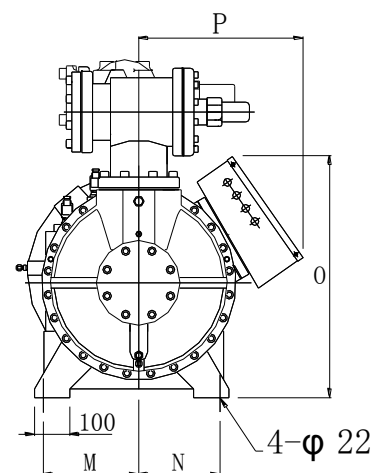
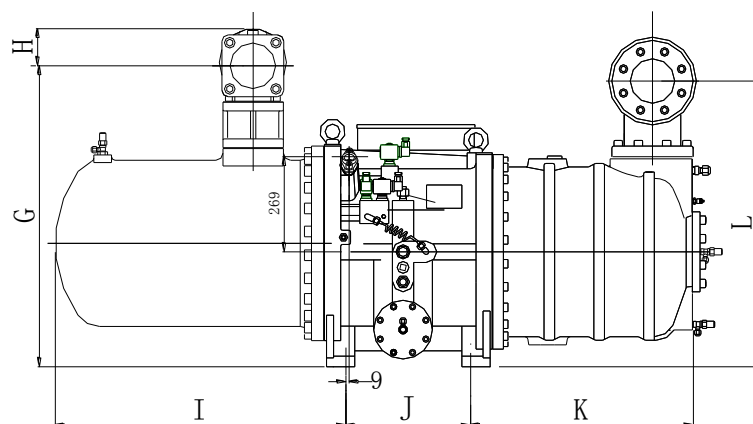
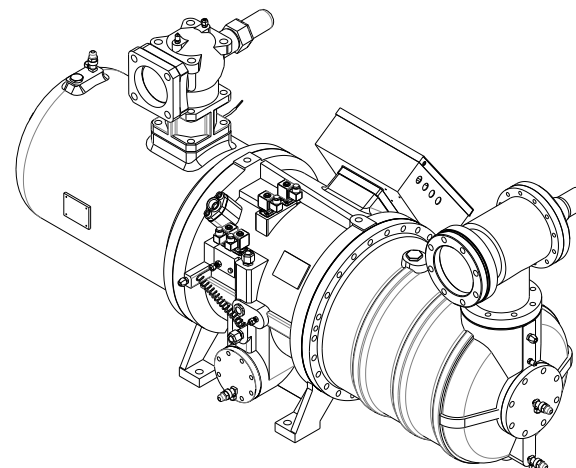
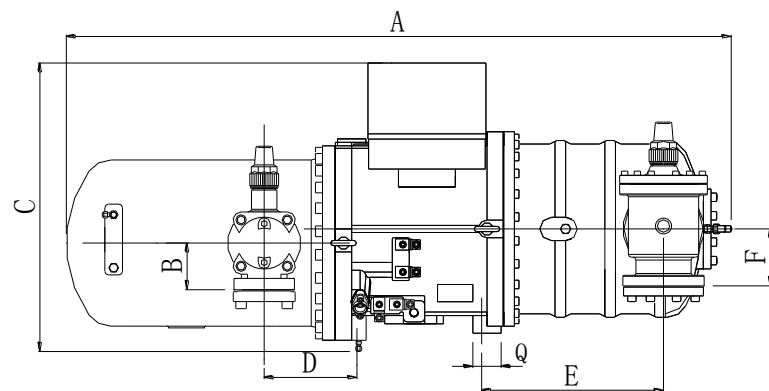


RC2-200BZ~620BZ（620 水平吸气口）外观尺寸图



型号	RC2 -200BZ~620BZ（620 水平吸气口）外观尺寸																		
	A	B	C	D	E	F	G	H	I	J	K	L	M	N	O	P	Q	R	S
RC2 -200B	1300	79	620	191	55	603	536	228	386	82	225	225	225	95	592	386	55	48	18
RC2 -230B&260B	1399	86	682	202	61	674	567	251	399	97	257	240	240	107	622	386	55	48	18
RC2 -300B	1521	86	682	202	61	674	610	285	444	97	257	240	240	107	622	386	55	48	18
RC2 -310B	1484	86	682	202	61	674	610	251	444	97	257	240	240	107	622	386	55	48	18
RC2 -340B&370B	1595	96	682	202	67	704	610	285	492	103	257	240	240	132	622	386	55	48	18
RC2 -410B	1540	96	755	221	67	755	613	288	433	103	276	270	230	132	652	408	70	100	22
RC2 -470B	1666	96	755	221	67	755	661	320	478	103	276	270	230	132	652	408	70	100	22
RC2 -510B	1675	107	798	231	76	789	696	288	484	103	276	270	230	132	638	450	70	100	22
RC2 -550B	1783	107	798	236	76	800	720	320	536	103	280	270	230	132	642	450	70	100	22
RC2 -580B	1707	107	798	231	76	789	696	320	484	103	276	270	230	132	638	450	70	100	22
RC2 -620B	1904	107	798	236	76	800	720	320	525	220	280	270	230	161	642	450	70	100	22

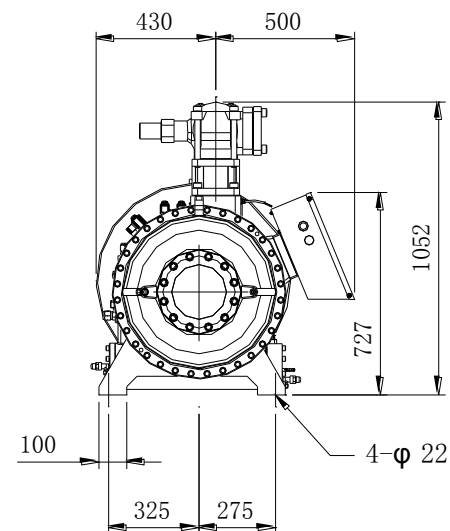
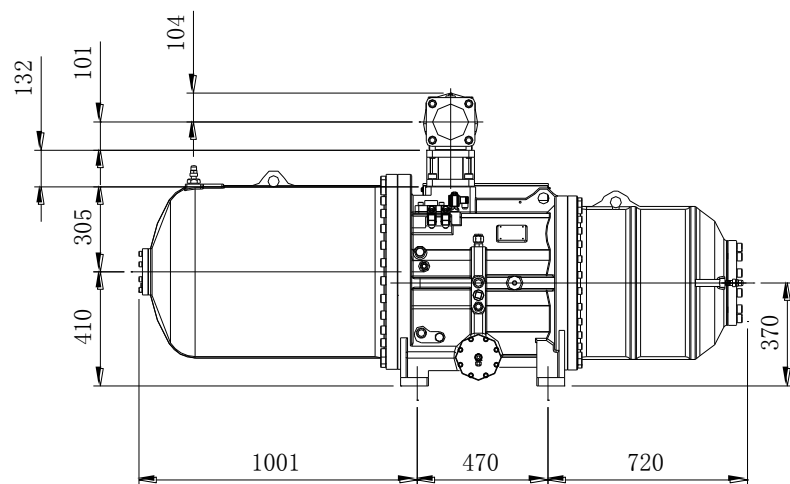
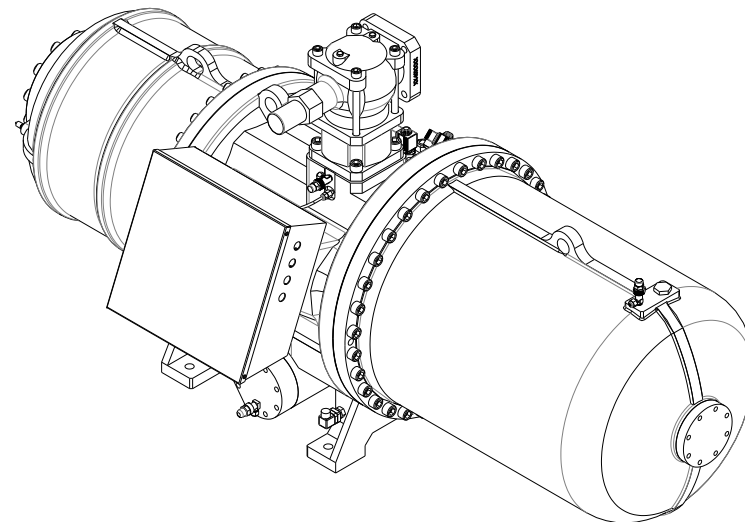
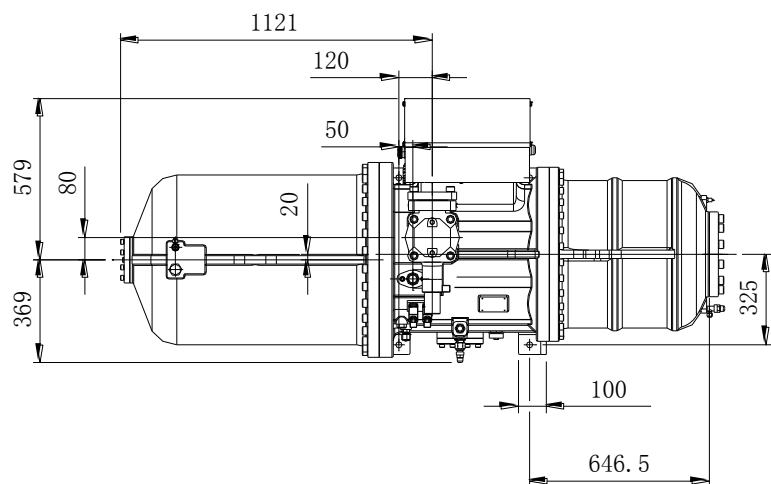
RC2 -620BZ~930BZ (620 垂直吸气口) 外观尺寸图



型 号	RC2 -620BZ~930BZ (620 垂直吸气口) 外观尺寸																
	A	B	C	D	E	F	G	H	I	J	K	L	M	N	O	P	Q
RC2 -620B	1743	107	800	236	510	161	800	76	720	320	623	738	270	230	642	450	70
RC2 -710B	1954	130	812	263	585	161	851	105	822	353	698	808	270	230	682	465	80
RC2 -790B&830B	2039	130	812	263	585	161	851	105	822	418	698	808	270	230	682	465	80
RC2 -930B	2073	160	812	263	639	161	851	105	822	418	752	808	270	230	682	465	80

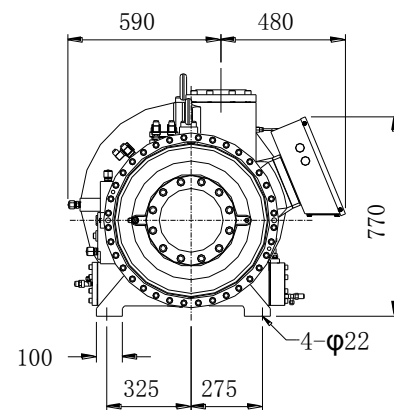
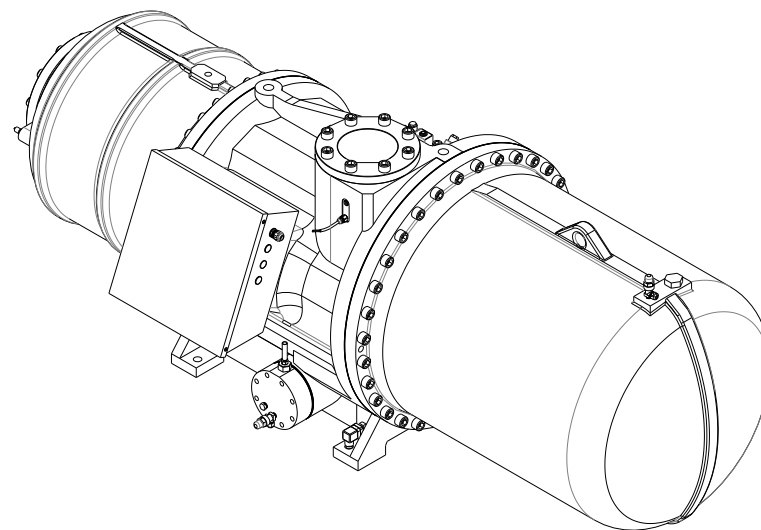
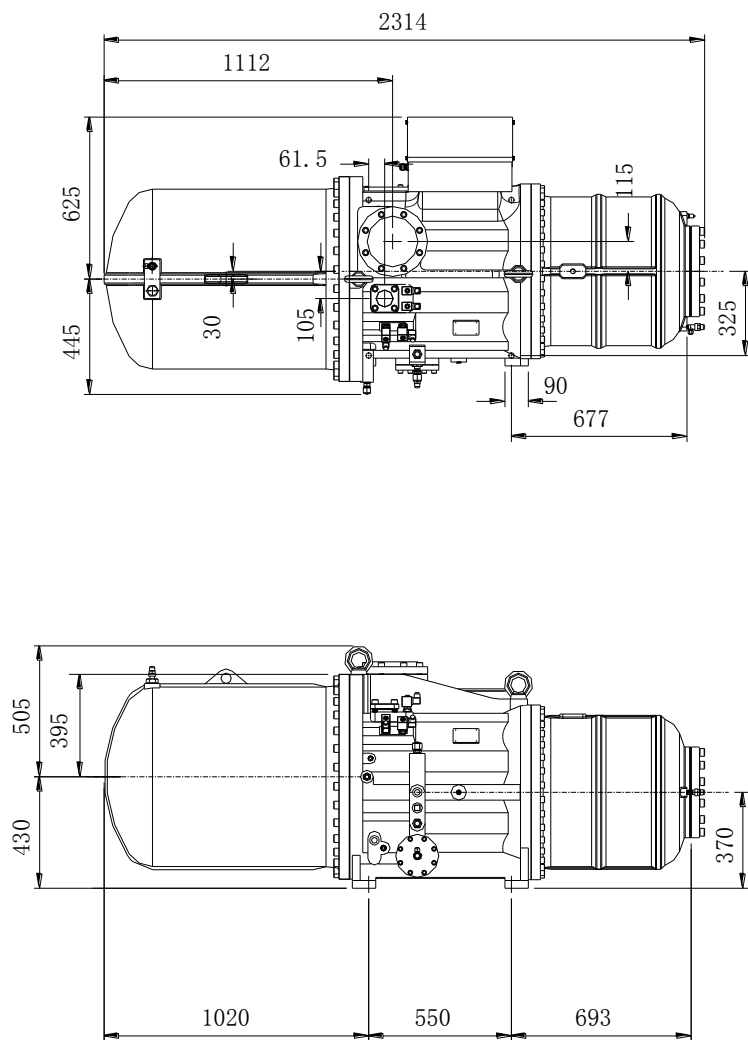
▲外观图尺寸单位: mm

RC2 -1020BZ~1130BZ 外观尺寸图

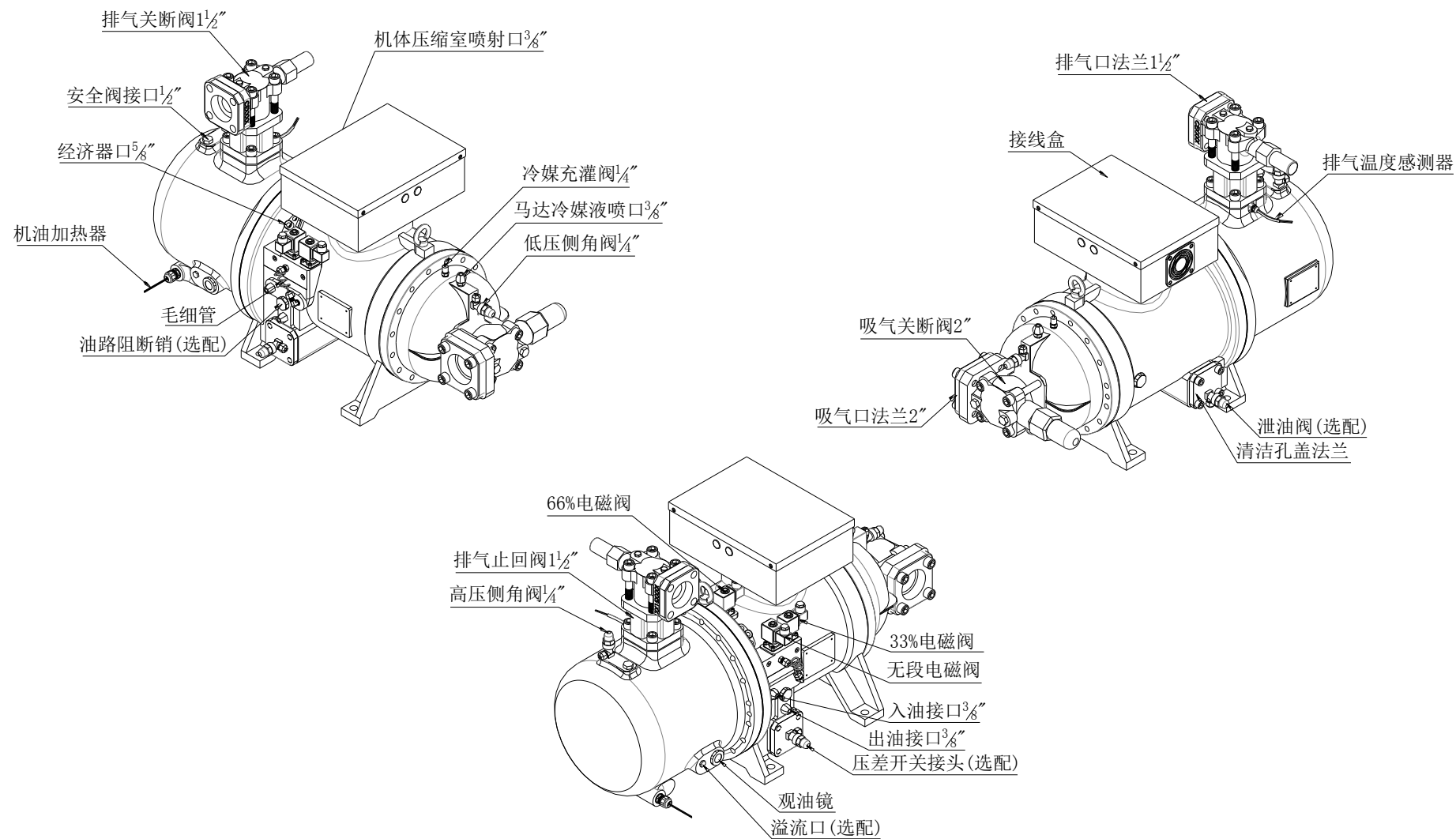


RC2 -1270BZ~1530BZ 外观尺寸图

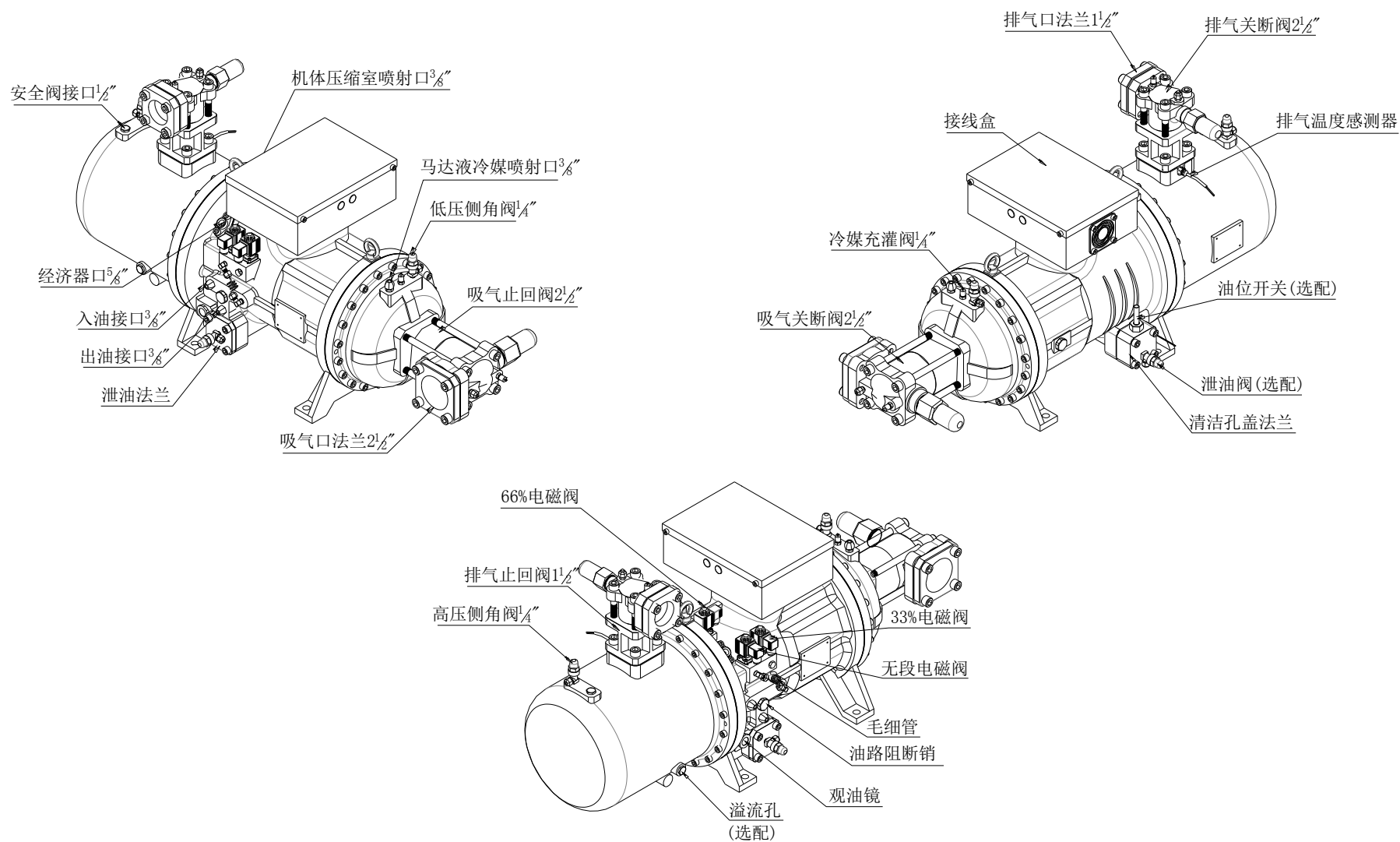
▲外观图尺寸单位: mm



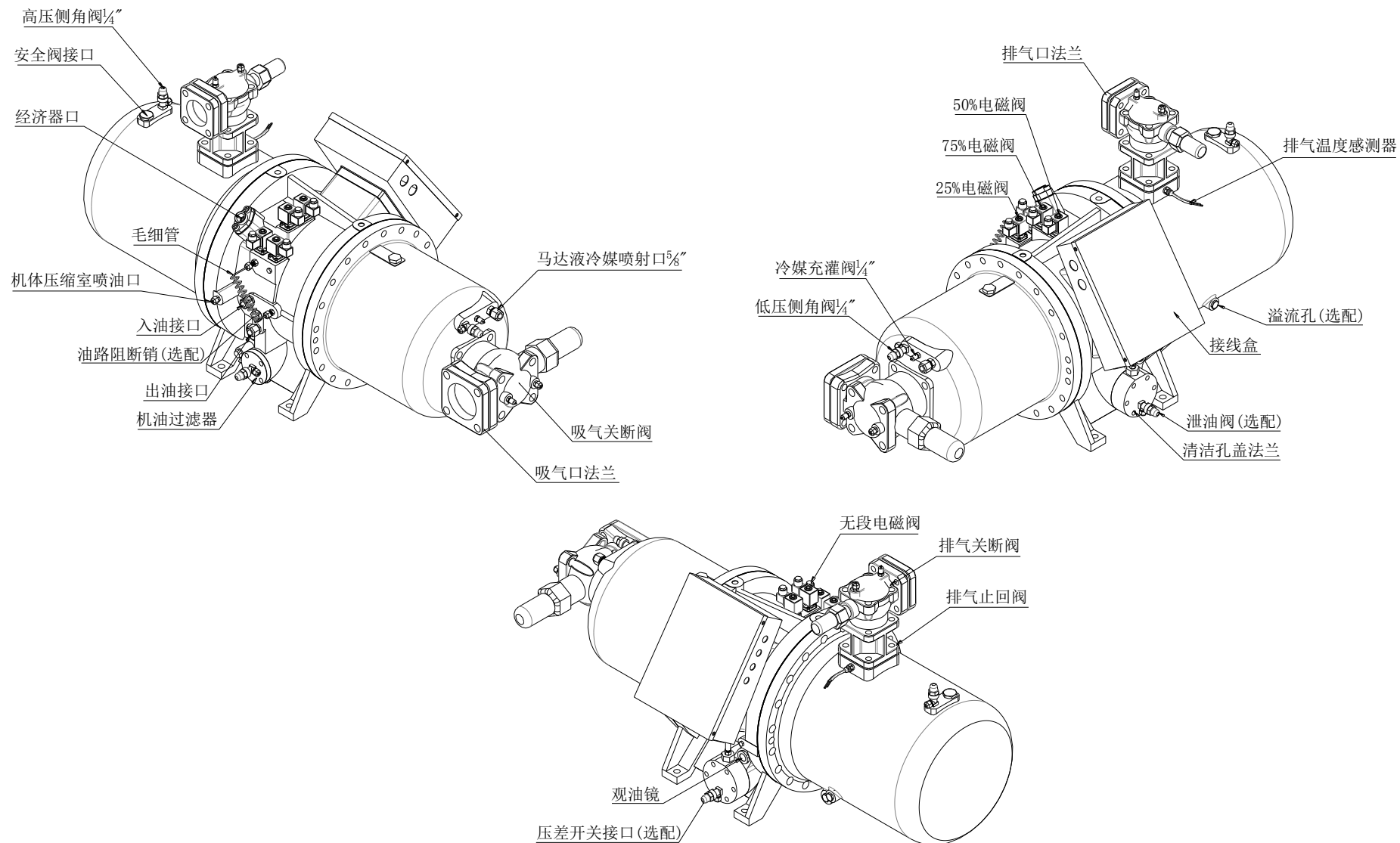
RC2-100BZ&140BZ 外观配件图



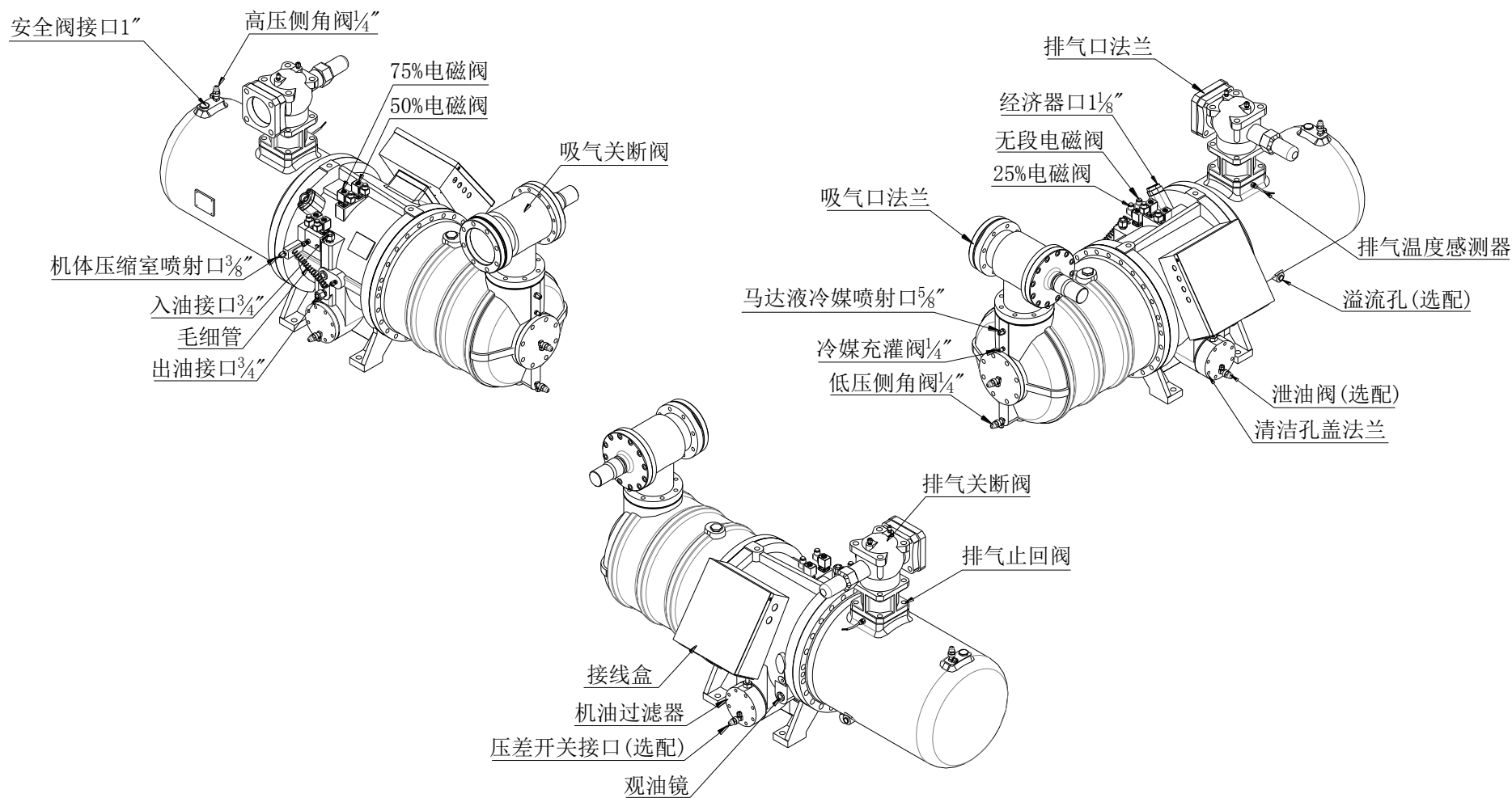
RC-180BZ 外观配件图



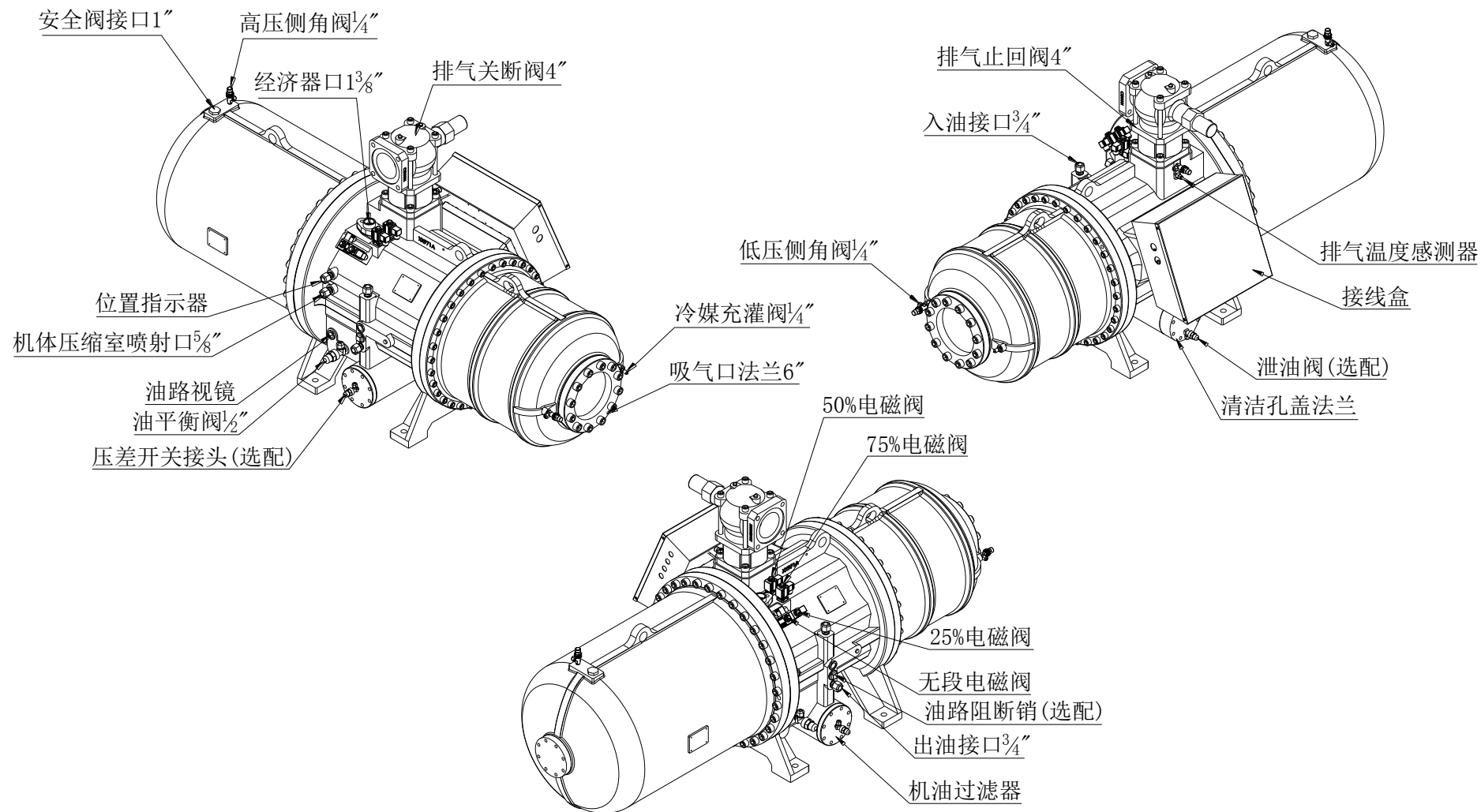
RC2-200BZ~620BZ (620 水平吸气口) 外观配件图



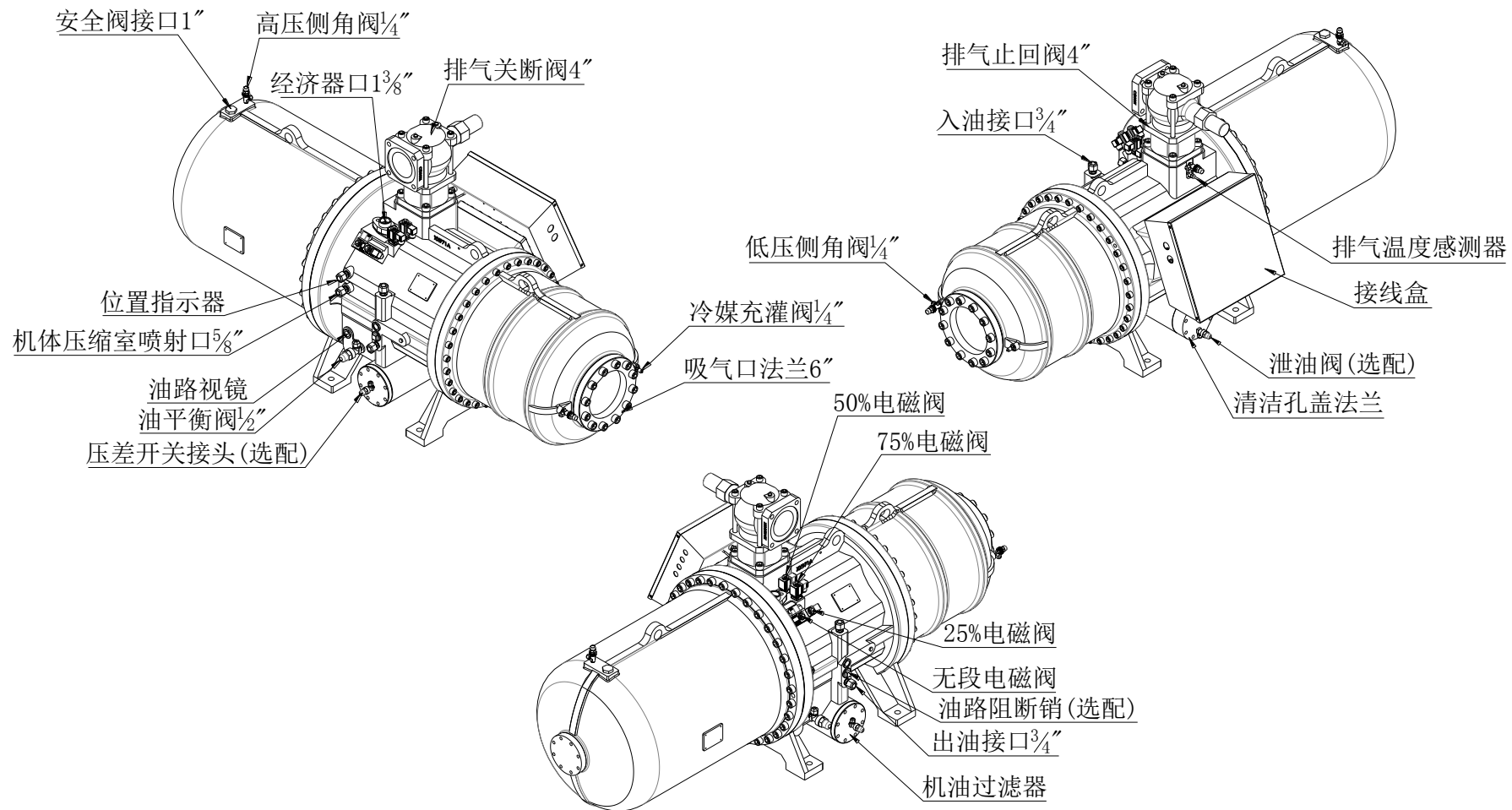
RC2-620BZ~930BZ (620 垂直进气口) 外观配件图



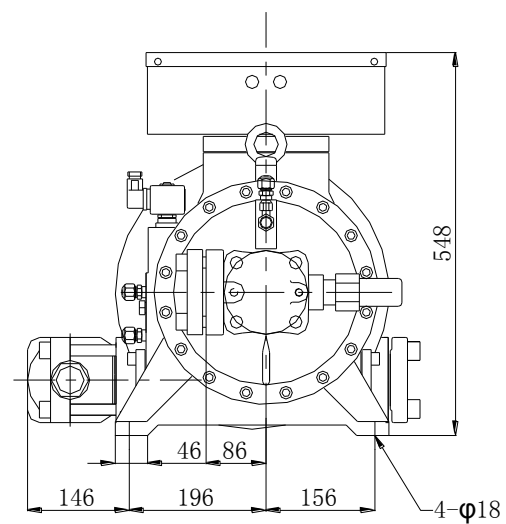
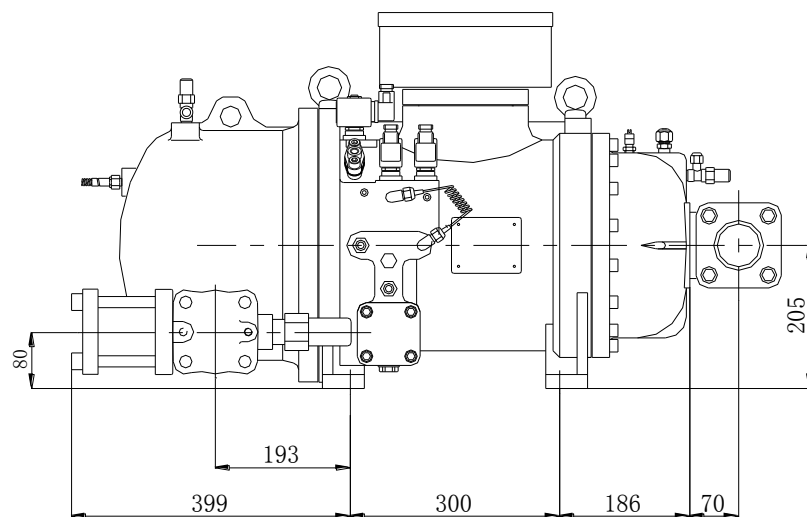
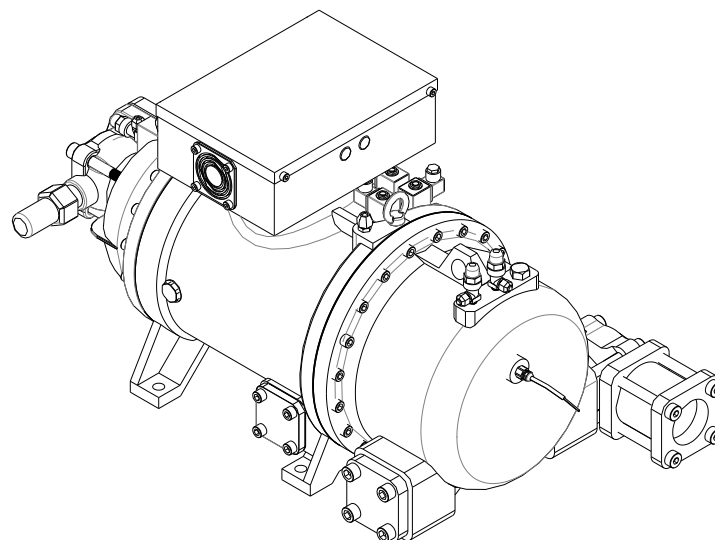
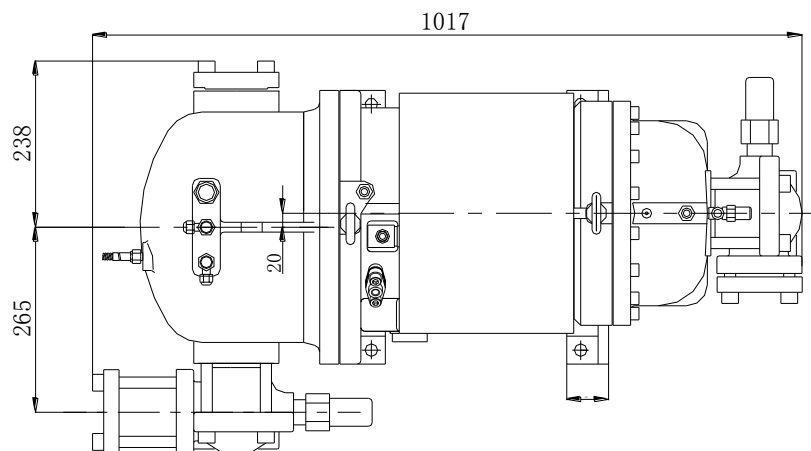
RC2-1020BZ&1130BZ 外观配件图



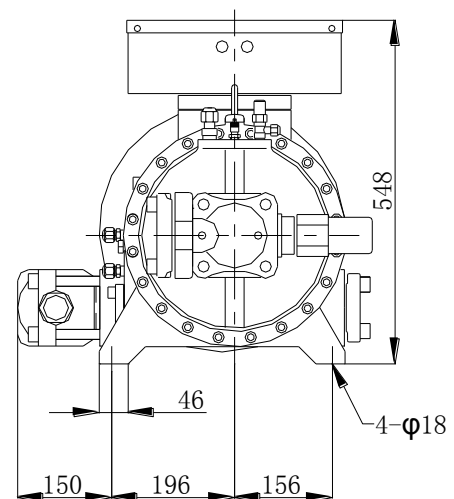
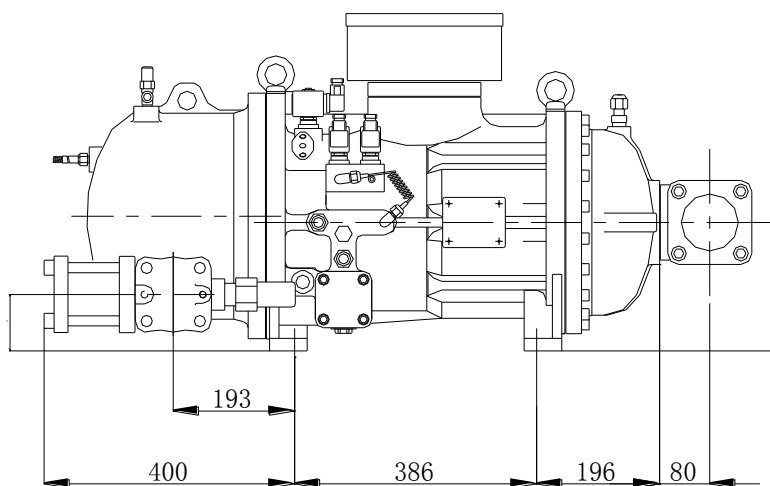
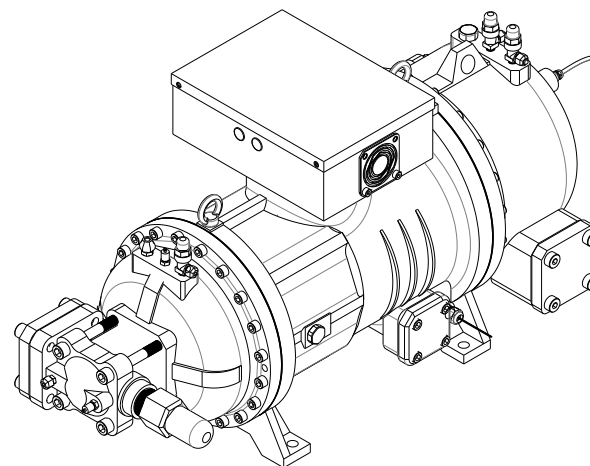
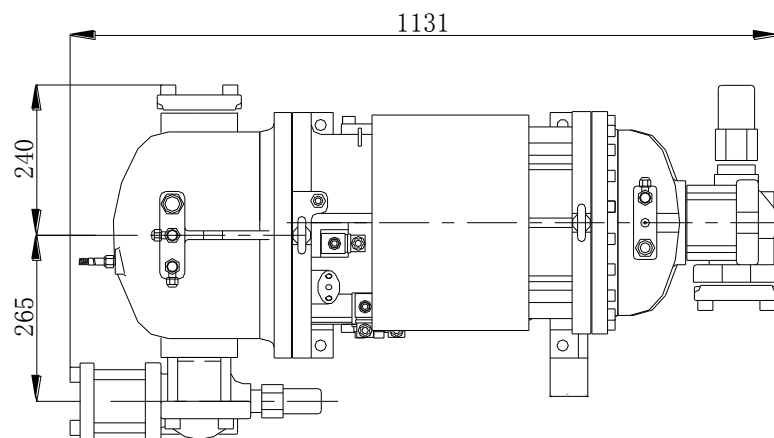
RC2-1270BZ&1530BZ 外观配件图



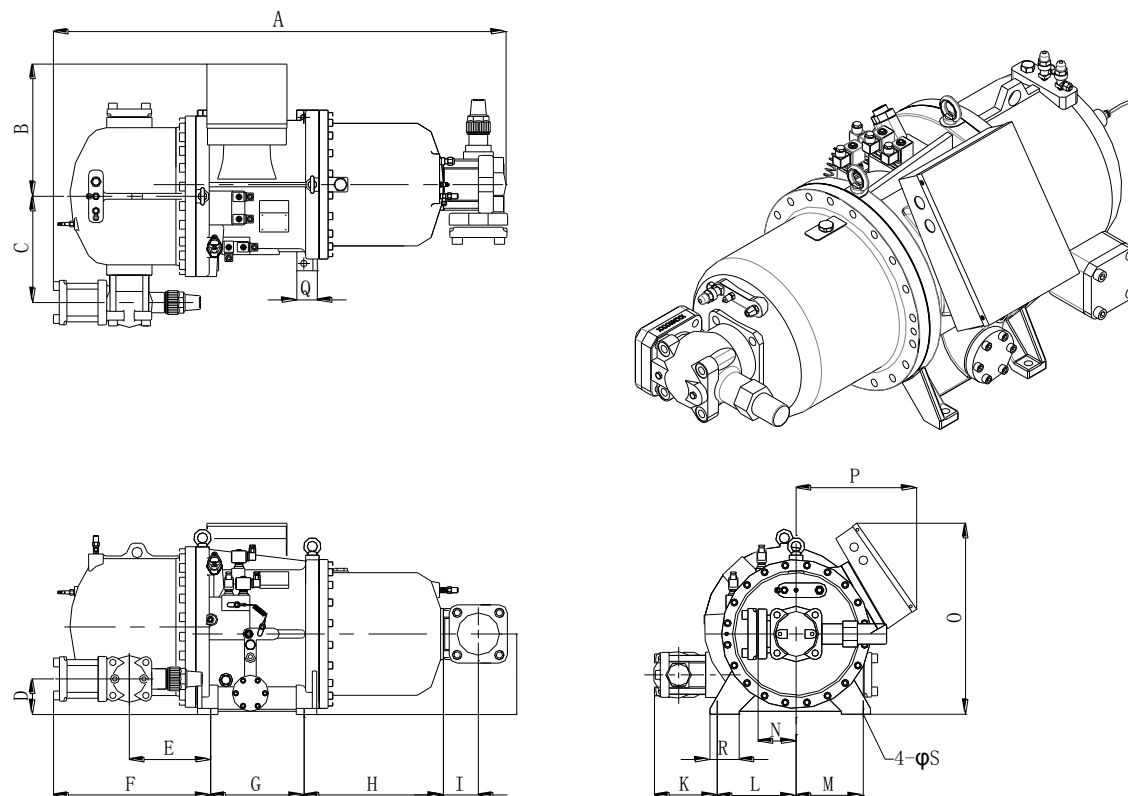
RC2-100BPZ~140BPZ 外观尺寸图



RC2-180BPZ 外观尺寸图

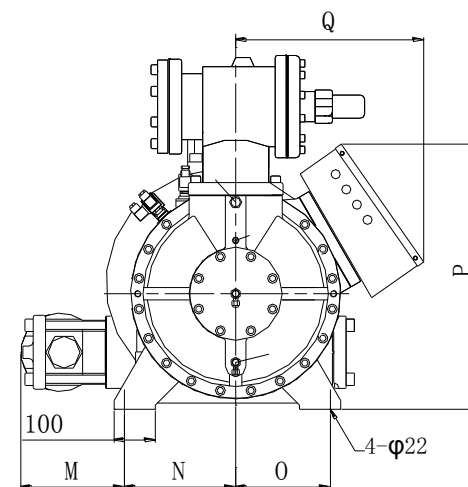
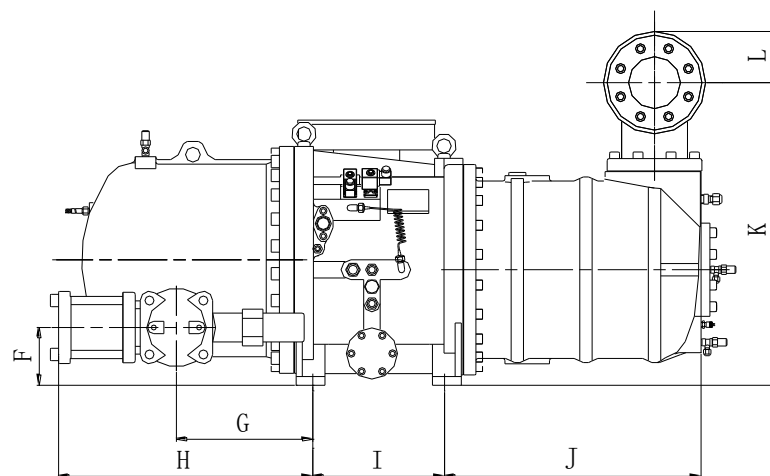
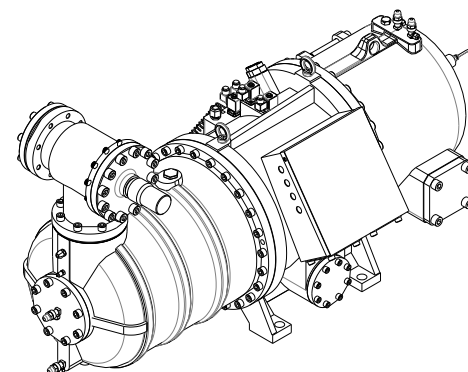
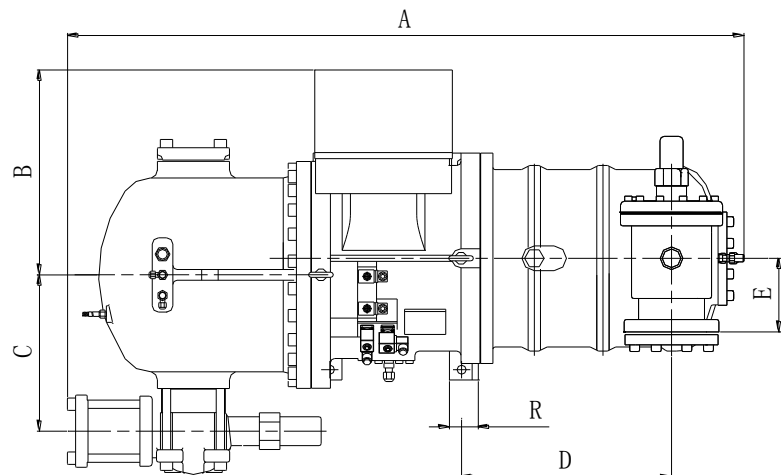


RC2-200BPZ~620BPZ (620 水平吸气口) 外观尺寸图



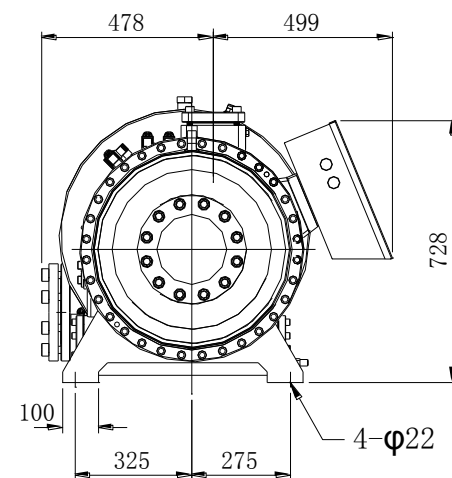
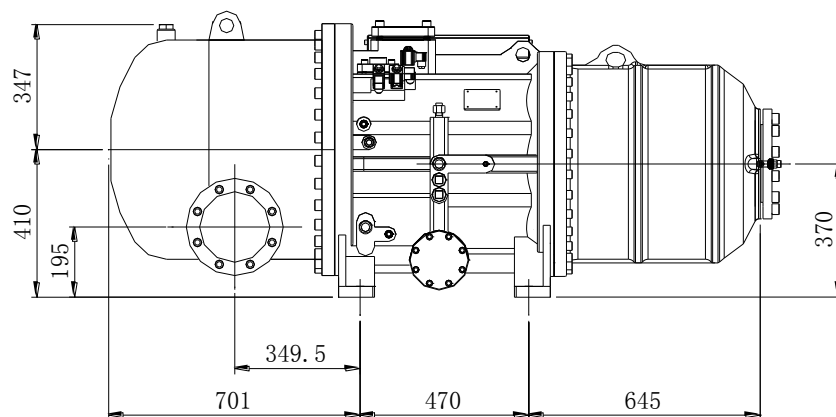
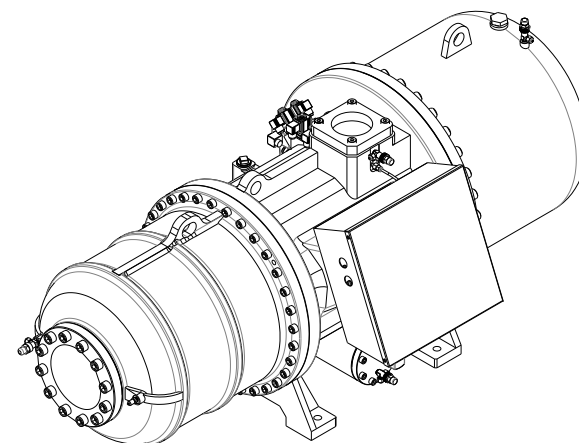
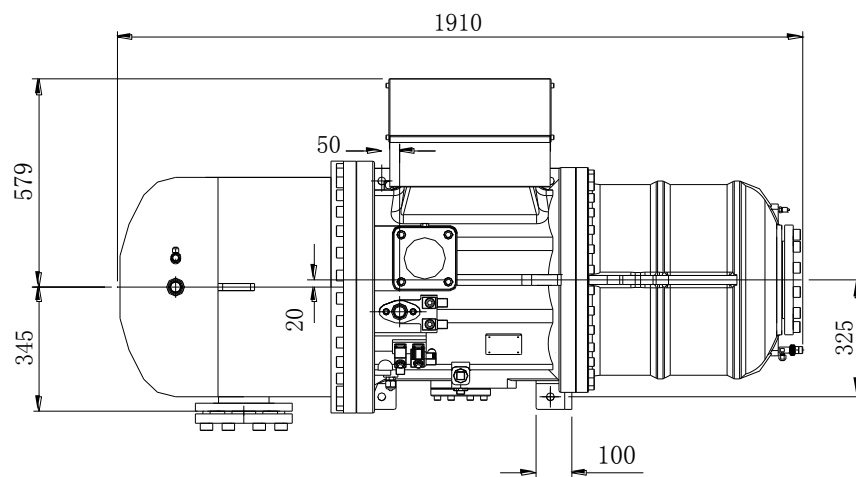
型号	RC2 -200BPZ ~620BPZ (620 水平吸气) 水平排气外观尺寸																		
	A	B	C	D	E	F	G	H	I	J	K	L	M	N	O	P	Q	R	S
RC2 -200BPZ	1188	375	283	103	218	408	228	386	82	225	135	225	225	96	592	362	51	48	18
RC2-230/260BPZ	1300	400	326	118	241	452	251	399	97	257	169	240	240	107	622	386	55	48	18
RC2 -300BPZ	1379	400	326	118	241	452	285	444	97	257	169	240	240	107	622	386	55	48	18
RC2 -310BPZ	1352	400	326	118	241	452	251	444	97	257	169	240	240	107	622	386	55	48	18
RC2 -340/370BPZ	1452	400	326	118	241	452	285	492	103	257	169	240	240	132	622	386	55	48	18
RC2 -410BPZ	1463	448	365	122	277	517	288	433	103	275	220	270	230	132	652	408	70	100	22
RC2 -470BPZ	1541	448	365	122	277	517	320	478	103	275	220	270	230	132	652	408	70	100	22
RC2 -510BPZ	1515	490	365	122	277	517	288	484	103	275	220	270	230	132	638	450	70	100	22
RC2 -550BPZ	1593	490	365	126	272	512	320	536	103	280	220	270	230	132	642	450	70	100	22
RC2 -580BPZ	1534	490	365	122	277	517	320	484	103	275	220	270	230	132	638	450	70	100	22
RC2 -620BPZ	1819	490	379	140	331	615	320	525	220	280	251	270	230	161	642	450	70	100	22

RC2 -620BPZ~930BPZ (620 垂直吸气口) 外观尺寸图

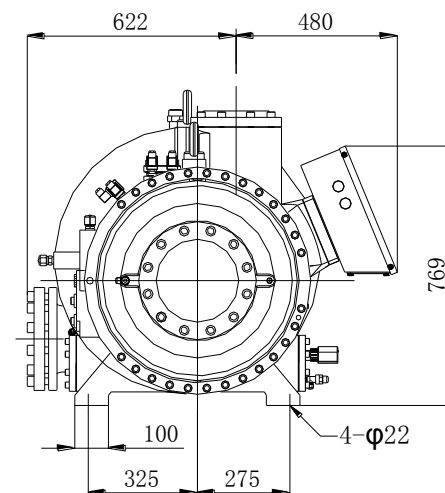
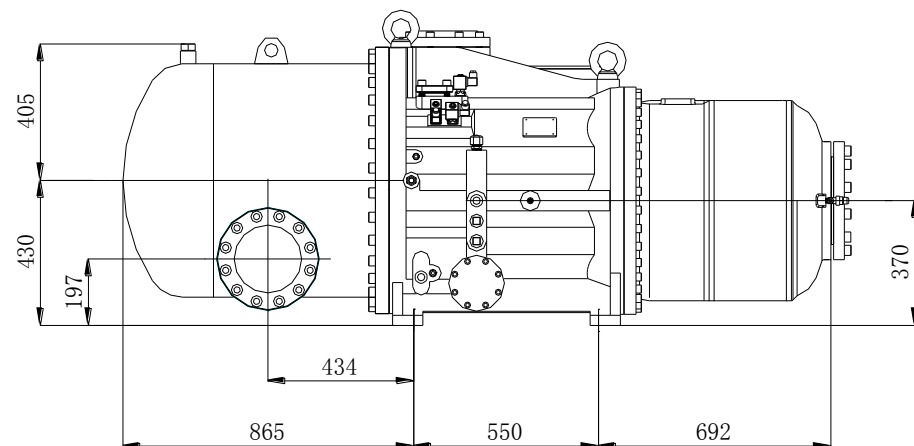
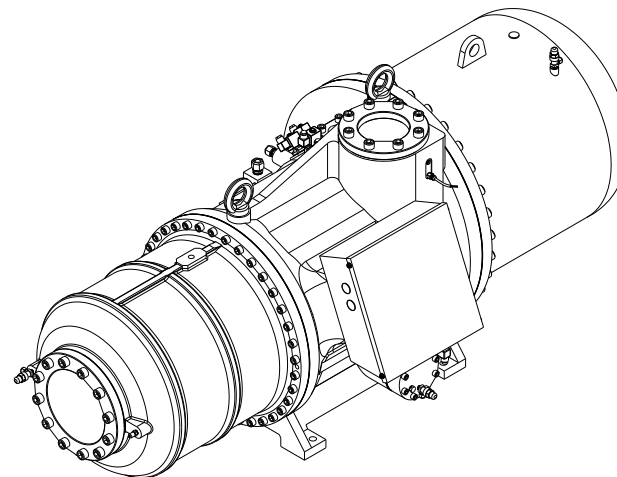
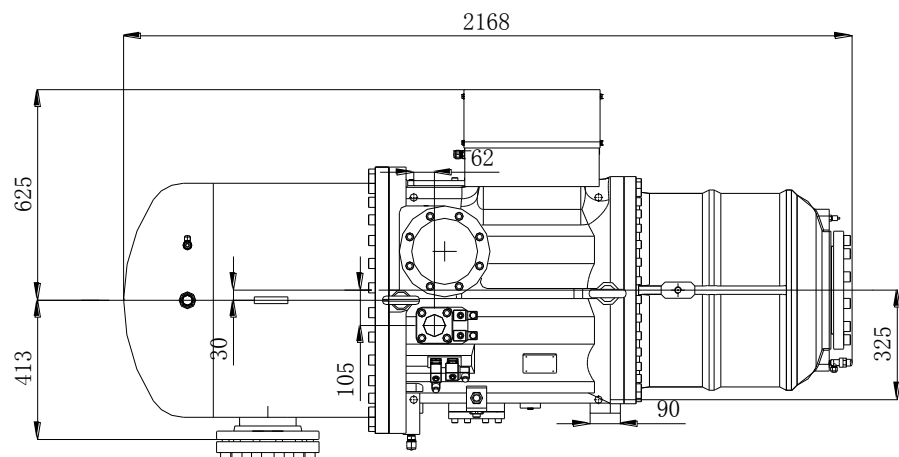


型号	RC2 -620 BPZ~930 BPZ (垂直吸气口) 水平油分外观尺寸																	
	A	B	C	D	E	F	G	H	I	J	K	L	M	N	O	P	Q	R
RC2 -620BPZ	1657	490	379	510	161	140	331	615	320	623	738	124	251	270	230	642	450	70
RC2 -710BPZ	1763	505	379	585	161	185	346	630	353	698	808	124	250	270	230	682	465	80
RC2 -790/830BPZ	1875	509	379	585	161	185	346	630	418	698	808	124	250	270	230	682	465	80
RC2 -930BPZ	1906	509	379	639	161	185	346	630	418	752	808	124	250	270	230	682	465	80

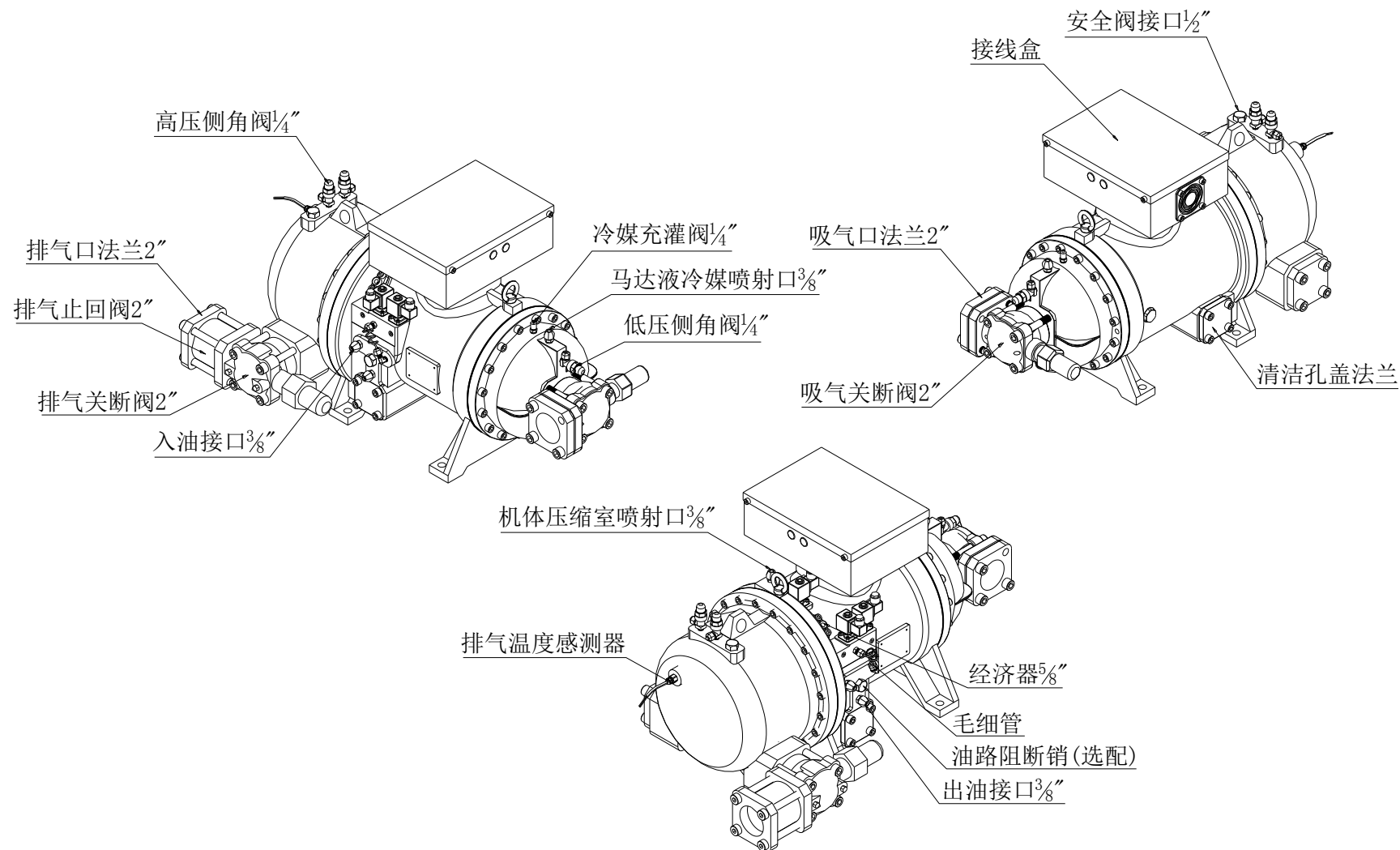
RC2 -1020BPZ~1130BPZ 外观尺寸图



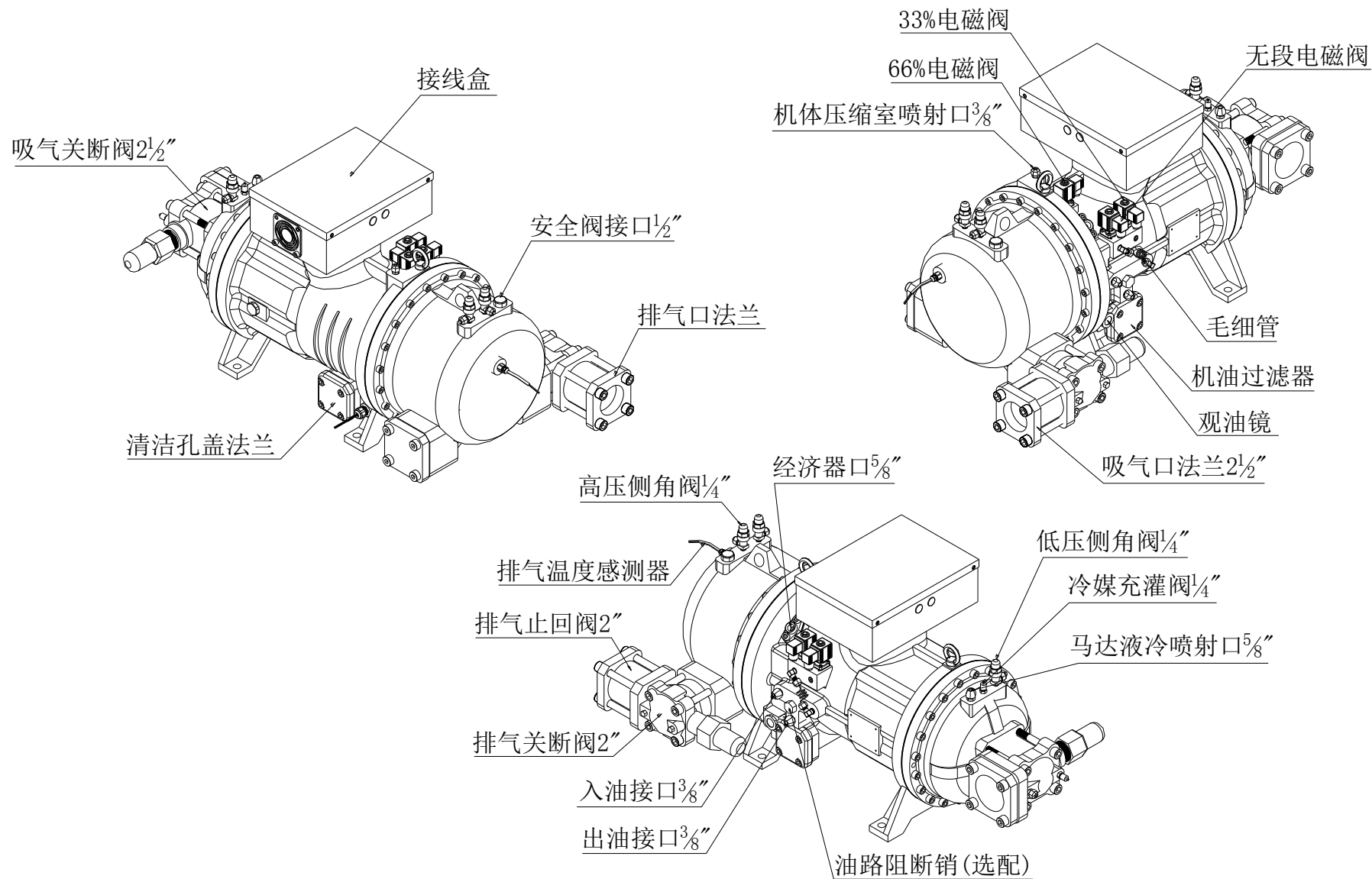
RC2 -1270BPZ~1530BPZ 外观尺寸图



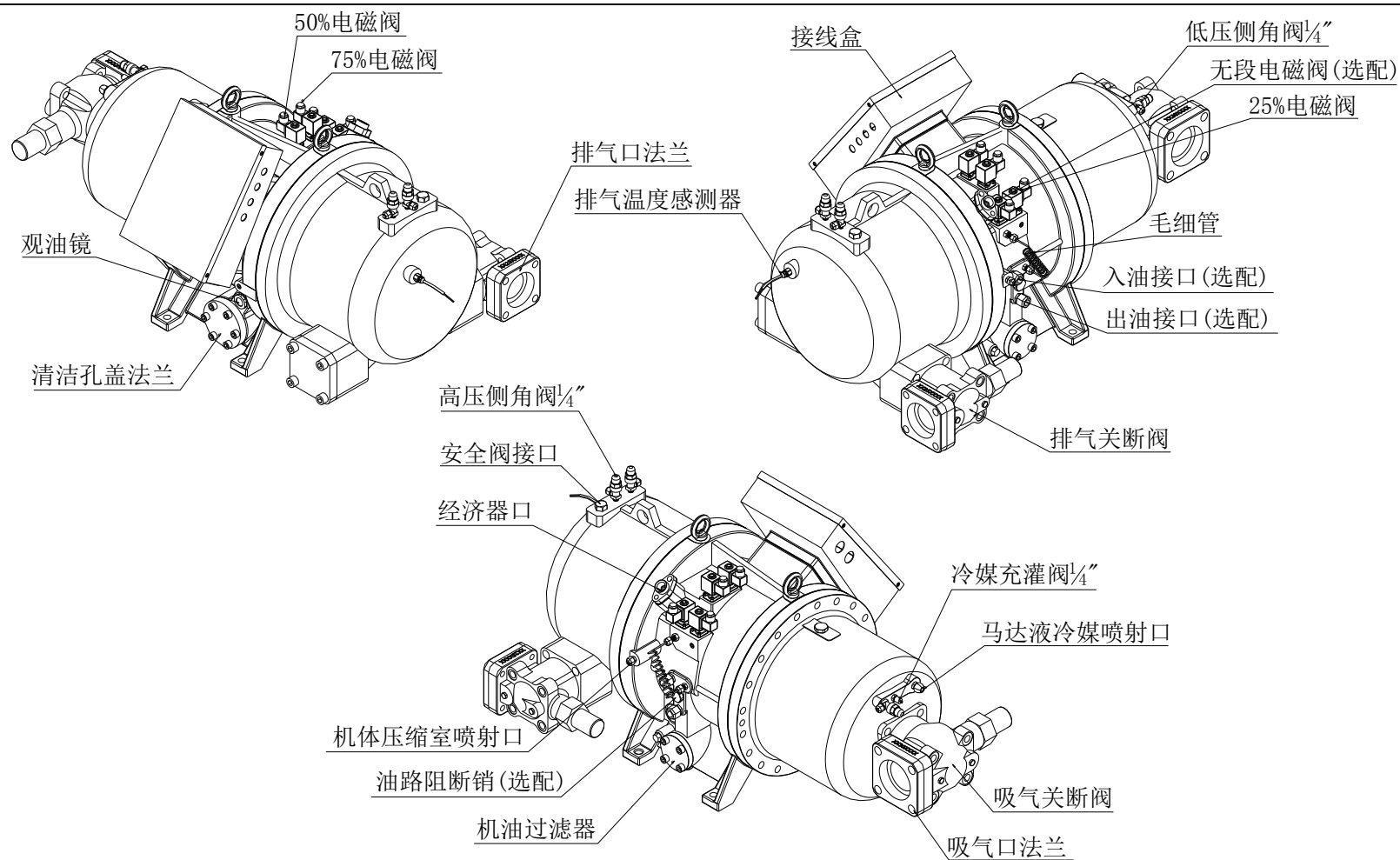
RC2-100BPZ&140BPZ 外观配件图



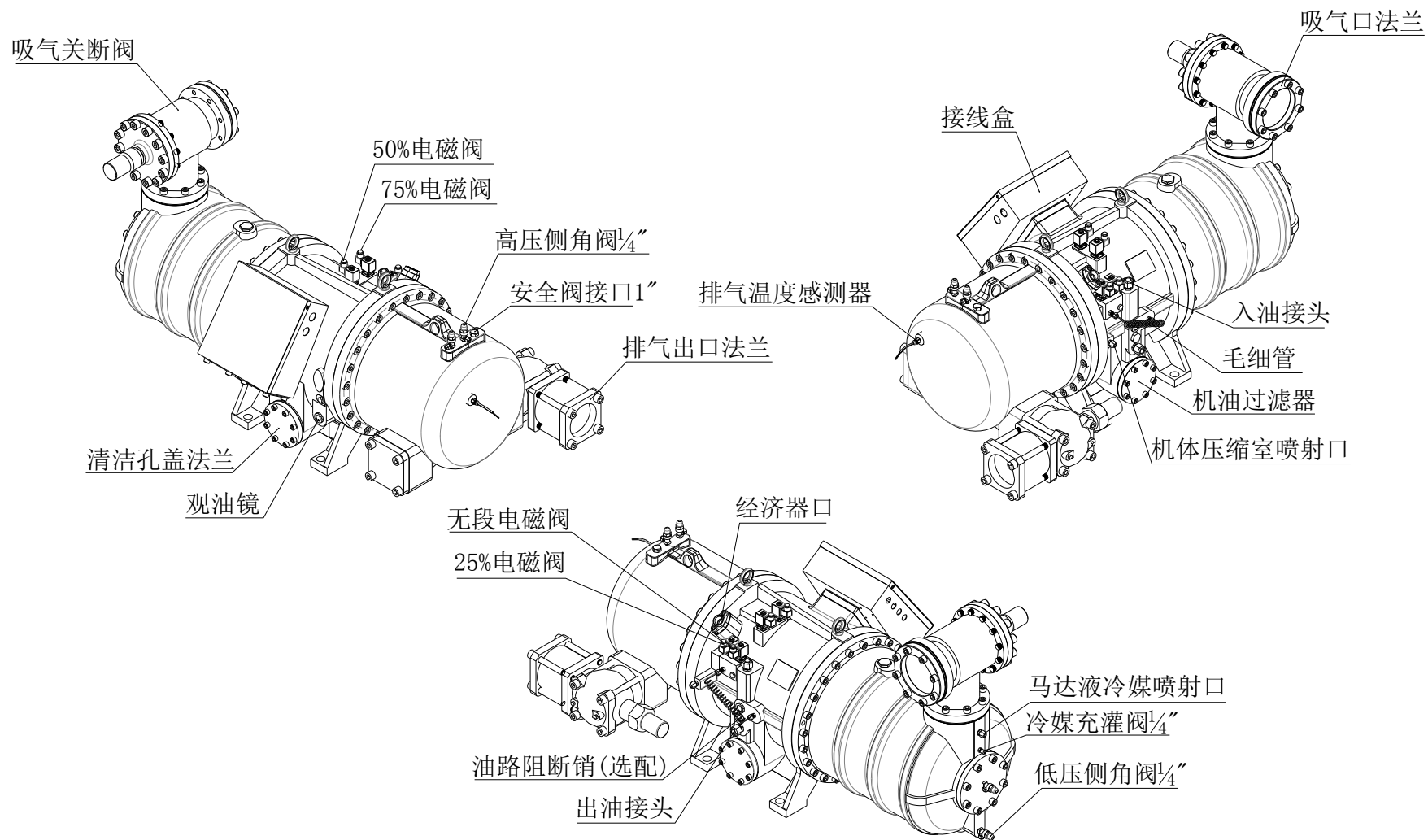
RC2-180BPZ 外观配件图



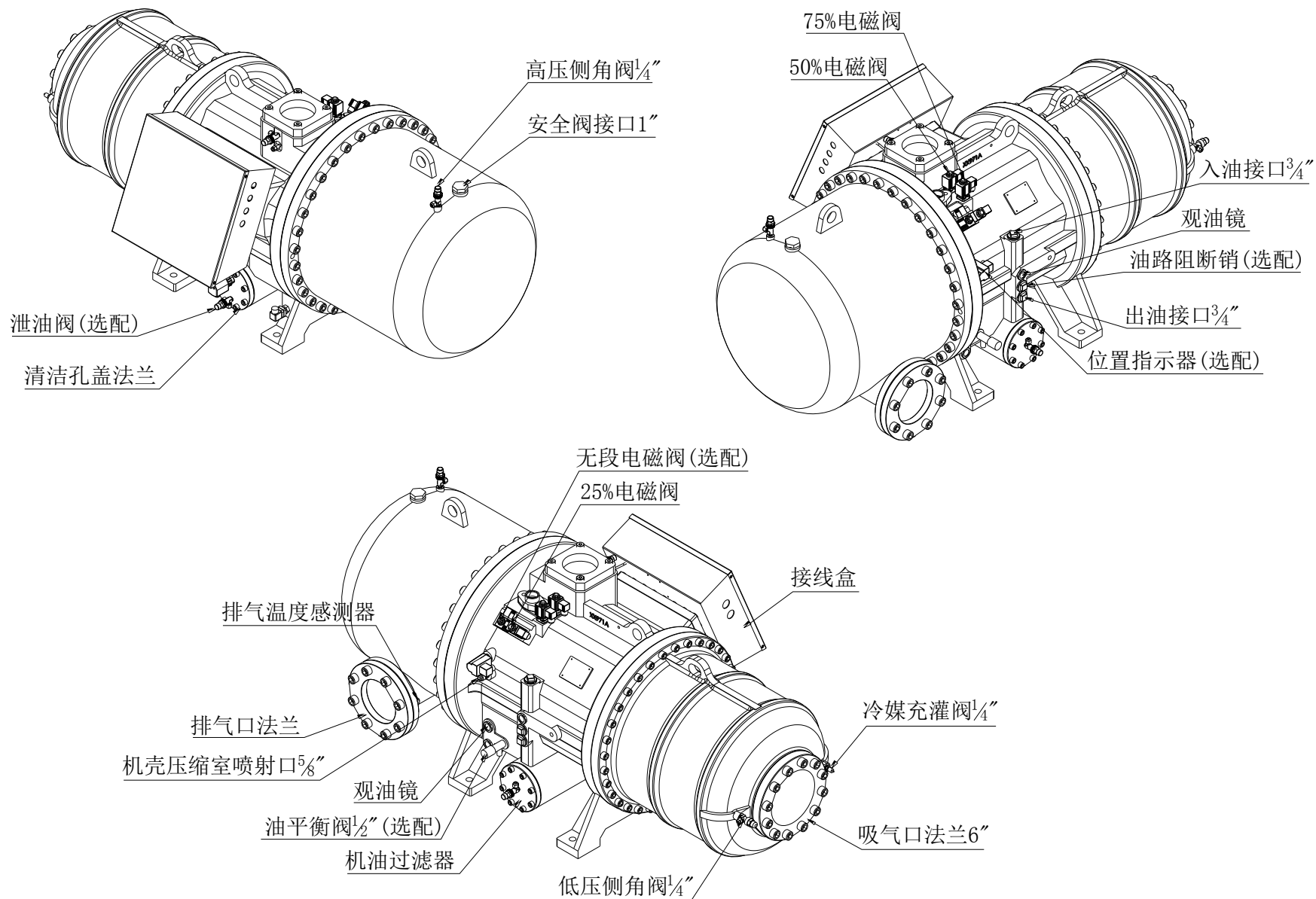
RC2-200BPZ ~620BPZ (620 水平吸气口) 外观配件图



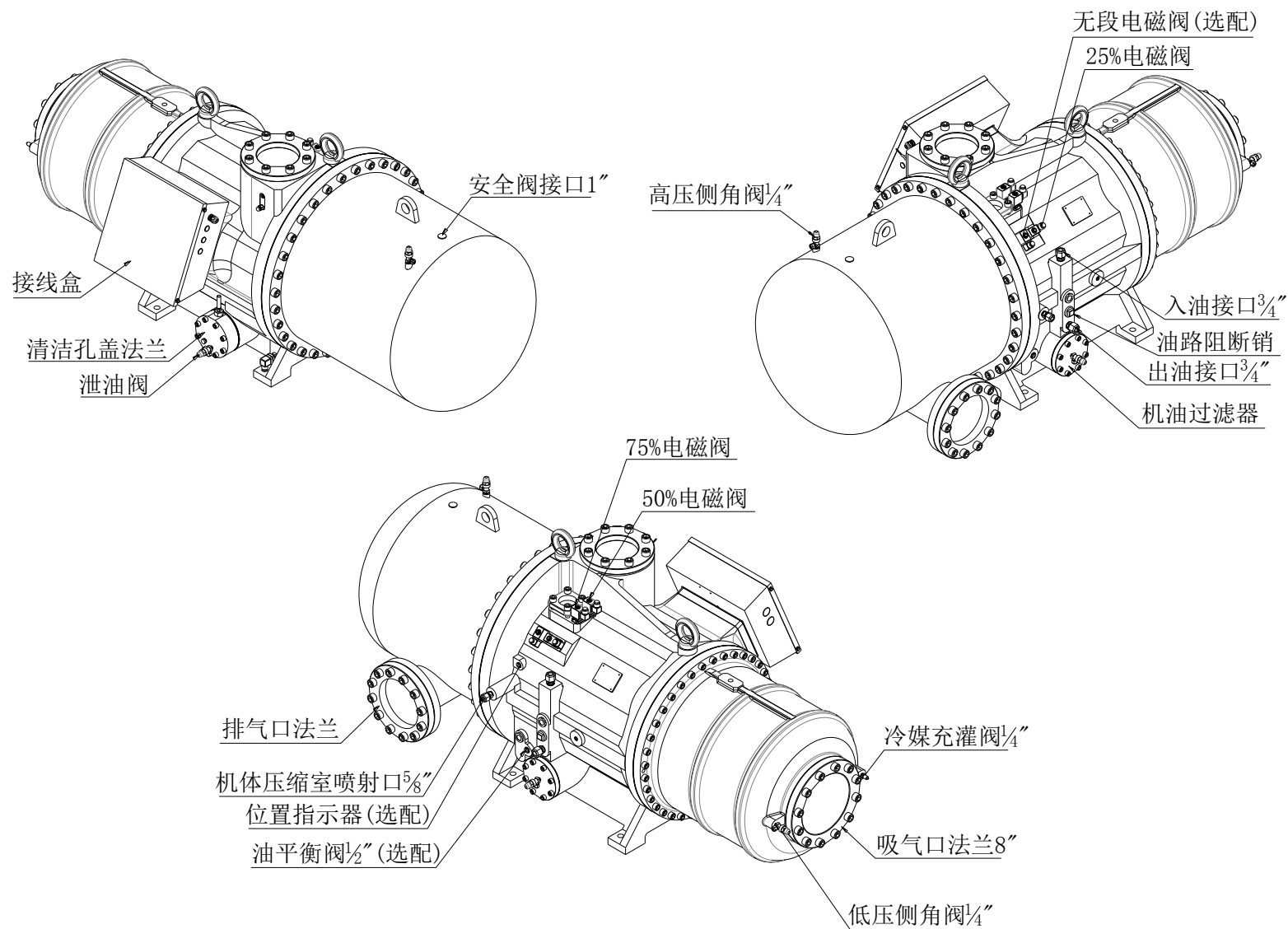
RC2-620BPZ ~930BPZ (620 垂直吸气口) 外观配件图



RC2-1020BPZ & 1130BPZ 外观配件图



RC2-1270BPZ &1530BPZ 外观配件图



RC2 -100BZ~1530BZ 标准油分机型吸排气接口表

机 型	排气口	接钢管尺寸	接钢管尺寸	吸气口	接钢管尺寸	接钢管尺寸	节能器接口	主回油口	压缩室喷油口	马达液喷口
RC2 -100	1-1/2"法兰	Φ 42	Φ49. 3	2"法兰	Φ55	Φ61. 3	5/8"焊口（16. 1）	3/8"Flare（9. 7）	3/8"Flare（9. 7）	3/8"Flare（9. 7）
RC2 -140	1-1/2"法兰			2"法兰			5/8"焊口（16. 1）	3/8"Flare（9. 7）	3/8"Flare（9. 7）	3/8"Flare（9. 7）
RC2 -180	1-1/2"法兰			2-1/2"法兰	Φ 68	Φ 77. 2	5/8"焊口（16. 1）	3/8"Flare（9. 7）	3/8"Flare（9. 7）	5/8"Flare（16）
RC2 -200	1-1/2"法兰			2-1/2"法兰			5/8"焊口（16. 1）	5/8"Flare（16）	3/8"Flare（9. 7）	5/8"Flare（16）
RC2 -230	2"法兰	Φ 55	Φ 61. 3	3"法兰	Φ 80. 5	Φ 90. 2	5/8"焊口（16. 1）	5/8"Flare（16）	3/8"Flare（9. 7）	5/8"Flare（16）
RC2 -260	2"法兰			3"法兰			5/8"焊口（16. 1）	5/8"Flare（16）	3/8"Flare（9. 7）	5/8"Flare（16）
RC2 -300	2"法兰			3"法兰			7/8"焊口（22. 4）	5/8"Flare（16）	3/8"Flare（9. 7）	5/8"Flare（16）
RC2 -310	2"法兰			3"法兰			7/8"焊口（22. 4）	5/8"Flare（16）	3/8"Flare（9. 7）	5/8"Flare（16）
RC2 -340	2-1/2"法兰	Φ 68	Φ 77. 2	4"法兰	Φ 93	Φ 110	7/8"焊口（22. 4）	5/8"Flare（16）	3/8"Flare（9. 7）	5/8"Flare（16）
RC2 -370	2-1/2"法兰			4"法兰			7/8"焊口（22. 4）	5/8"Flare（16）	3/8"Flare（9. 7）	5/8"Flare（16）
RC2 -410	2-1/2"法兰			4"法兰			7/8"焊口（22. 4）	5/8"Flare（16）	3/8"Flare（9. 7）	5/8"Flare（16）
RC2 -470	2-1/2"法兰			4"法兰			7/8"焊口（22. 4）	5/8"Flare（16）	3/8"Flare（9. 7）	5/8"Flare（16）
RC2 -510	3"法兰	Φ 80. 5	Φ 90. 2	4"法兰	Φ 106	Φ 135	7/8"焊口（22. 4）	5/8"Flare（16）	3/8"Flare（9. 7）	5/8"Flare（16）
RC2 -550	3"法兰			4"法兰			1-1/8"焊口（28. 8）	5/8"Flare（16）	3/8"Flare（9. 7）	5/8"Flare（16）
RC2 -580	3"法兰			4"法兰			1-1/8"焊口（28. 8）	5/8"Flare（16）	3/8"Flare（9. 7）	5/8"Flare（16）
RC2 -620	3"法兰			5"法兰			1-1/8"焊口（28. 8）	5/8"Flare（16）	3/8"Flare（9. 7）	5/8"Flare（16）
RC2 -710	4"法兰	Φ 93	Φ 110	5"法兰	Φ 106	Φ 135	1-1/8"焊口（28. 8）	3/4"Flare(19. 2)	3/8"Flare（9. 7）	5/8"Flare（16）
RC2 -790	4"法兰			5"法兰			1-1/8"焊口（28. 8）	3/4"Flare(19. 2)	3/8"Flare（9. 7）	5/8"Flare（16）
RC2 -830	4"法兰			5"法兰			1-1/8"焊口（28. 8）	3/4"Flare(19. 2)	3/8"Flare（9. 7）	5/8"Flare（16）
RC2 -930	4"法兰			5"法兰			1-1/8"焊口（28. 8）	3/4"Flare(19. 2)	3/8"Flare（9. 7）	5/8"Flare（16）
RC2-1020	4"法兰	Φ 93	Φ 110	6"法兰	钢Φ 159		1-3/8"焊口（35. 2）	3/4"Flare(19. 2)	5/8"Flare（16）	
RC2-1130	4"法兰			6"法兰			1-3/8"焊口（35. 2）	3/4"Flare(19. 2)	5/8"Flare（16）	
RC2-1270	5"法兰	Φ 106	Φ 135	8"法兰	钢Φ 218		2"法兰	3/4"Flare(19. 2)	5/8"Flare（16）	
RC2-1530	5"法兰			8"法兰			2"法兰	3/4"Flare(19. 2)	5/8"Flare（16）	

RC2 -100BZ~1530BZ 水平油分机型吸排气接口表

机型	排气口	接钢管 尺寸	接钢管 尺寸	吸气口	接钢管 尺寸	接钢管 尺寸	节能器 接口	主回油口	压缩室 喷油口	马达液 喷口
RC2 -100P	2"法兰	Φ55	Φ61.3	2"法兰	Φ55	Φ61.3	5/8"焊口 (16.1)	3/8"Flare (9.7)	3/8"Flare (9.7)	3/8"Flare (9.7)
RC2 -140P	2"法兰			2"法兰			5/8"焊口 (16.1)	3/8"Flare (9.7)	3/8"Flare (9.7)	3/8"Flare (9.7)
RC2 -180P	2"法兰			2-1/2"法兰	Φ68	Φ77.2	5/8"焊口 (16.1)	3/8"Flare (9.7)	3/8"Flare (9.7)	5/8"Flare (16)
RC2 -200P	2"法兰			2-1/2"法兰			5/8"焊口 (16.1)	5/8"Flare (16)	3/8"Flare (9.7)	5/8"Flare (16)
RC2 -230P	2-1/2"法兰	Φ68	Φ77.2	3"法兰	Φ80.5	Φ90.2	5/8"焊口 (16.1)	5/8"Flare (16)	3/8"Flare (9.7)	5/8"Flare (16)
RC2 -260P	2-1/2"法兰			3"法兰			5/8"焊口 (16.1)	5/8"Flare (16)	3/8"Flare (9.7)	5/8"Flare (16)
RC2 -300P	2-1/2"法兰			3"法兰			7/8"焊口 (22.4)	5/8"Flare (16)	3/8"Flare (9.7)	5/8"Flare (16)
RC2 -310P	2-1/2"法兰			3"法兰			7/8"焊口 (22.4)	5/8"Flare (16)	3/8"Flare (9.7)	5/8"Flare (16)
RC2 -340P	2-1/2"法兰			4"法兰	Φ93	Φ110	7/8"焊口 (22.4)	5/8"Flare (16)	3/8"Flare (9.7)	5/8"Flare (16)
RC2 -370P	2-1/2"法兰			4"法兰			7/8"焊口 (22.4)	5/8"Flare (16)	3/8"Flare (9.7)	5/8"Flare (16)
RC2 -410P	3"法兰	4"法兰	7/8"焊口 (22.4)	5/8"Flare (16)			3/8"Flare (9.7)	5/8"Flare (16)		
RC2 -470P	3"法兰	4"法兰	7/8"焊口 (22.4)	5/8"Flare (16)			3/8"Flare (9.7)	5/8"Flare (16)		
RC2 -510P	3"法兰	4"法兰	7/8"焊口 (22.4)	5/8"Flare (16)			3/8"Flare (9.7)	5/8"Flare (16)		
RC2 -550P	3"法兰	4"法兰	1-1/8"焊口 (25.4)	5/8"Flare (16)			3/8"Flare (9.7)	5/8"Flare (16)		
RC2 -580P	3"法兰	Φ80.5	Φ90.2	4"法兰	Φ93	Φ110	1-1/8"焊口 (25.4)	5/8"Flare (16)	3/8"Flare (9.7)	5/8"Flare (16)
RC2 -620P	4"法兰			4"法兰			7/8"焊口 (22.4)	5/8"Flare (16)	3/8"Flare (9.7)	5/8"Flare (16)
RC2 -710P	4"法兰			4"法兰			7/8"焊口 (22.4)	5/8"Flare (16)	3/8"Flare (9.7)	5/8"Flare (16)
RC2 -790P	4"法兰			4"法兰			7/8"焊口 (22.4)	5/8"Flare (16)	3/8"Flare (9.7)	5/8"Flare (16)
RC2 -830P	4"法兰			4"法兰			1-1/8"焊口 (25.4)	5/8"Flare (16)	3/8"Flare (9.7)	5/8"Flare (16)
RC2 -930P	4"法兰			4"法兰			1-1/8"焊口 (25.4)	5/8"Flare (16)	3/8"Flare (9.7)	5/8"Flare (16)
RC2-1020P	5"法兰	Φ106	Φ135	6"法兰	钢Φ159		1-3/8"焊口 (35.3)	3/4"Flare (19.2)	5/8"Flare (16)	
RC2-1130P	5"法兰			6"法兰			1-3/8"焊口 (35.3)	3/4"Flare (19.2)	5/8"Flare (16)	
RC2-1270P	6"法兰	钢Φ159		8"法兰	钢Φ218		2 “法兰	3/4"Flare (19.2)	5/8"Flare (16)	
RC2-1530P	6"法兰			8"法兰			2 “法兰	3/4"Flare (19.2)	5/8"Flare (16)	

上海汉钟精机股份有限公司(枫泾厂)

上海市金山区枫泾镇亭枫公路8289号

Shanghai Hanbell Precise Machinery Co.,Ltd.

Add: No.8289,Tingfeng Road,Fengjing Area,Jinshan District,Shanghai

Tel:021-57350280

Fax:021-31106889 / 57352004

上海汉钟精机股份有限公司(兴塔厂)

上海市金山区枫泾镇建贡路108号

Shanghai Hanbell Precise Machinery Co.,Ltd.Fengjing Factory NO.1

Add: No.108,Jiangong Road,Fengjing Area,Jinshan District,Shanghai

Tel:021-57350280

Fax:021-31106805

上海汉钟精机股份有限公司济南分公司

济南市长清区玉清路南段2222号联东U谷企业港4号楼

Shanghai Hanbell Precise Machinery Co.,Ltd.Jinan Branch office

Add: No.4 Building, Liandong Ugu Enterprise Port, No. 2222, South Section of Yuqing Road,
Changqing District, Jinan City

Tel:0531-55616898

Fax:0531-55616800

上海汉钟精机股份有限公司南京分公司

南京市江宁区福英路1001号联东U谷6号楼

Shanghai Hanbell Precise Machinery Co.,Ltd.Nanjing Branch office

Add: No.6 Building, Liandong U Valley, 1001 Fuying Road, Jiangning District, Nanjing

Tel:025-52078091/92/93

Fax:025-52078090

上海汉钟精机股份有限公司广州分公司

广州市番禺区石基镇文边村文坑路联旺工业园区15号厂房

Shanghai Hanbell Precise Machinery Co.,Ltd.Guangzhou Branch office

Add: No.15, Lianwang Industrial Park, Wenkeng Road, Wenbian Village, Shiji Town,
Panyu District, Guangzhou

Tel:020-34721075

Fax:020-34723325

上海汉钟精机股份有限公司重庆分公司

重庆市南岸区茶园新区玉马路18号东本工业园A10栋F-1-1

Shanghai Hanbell Precise Machinery Co.,Ltd.Chongqing Branch office

Add: F-1-1, Building A10, Dongben Industrial Park, No. 18 Yuma Road, Chayuan New District,
Nan'an District, Chongqing

Tel:023-62611068

Fax:023-62611069

