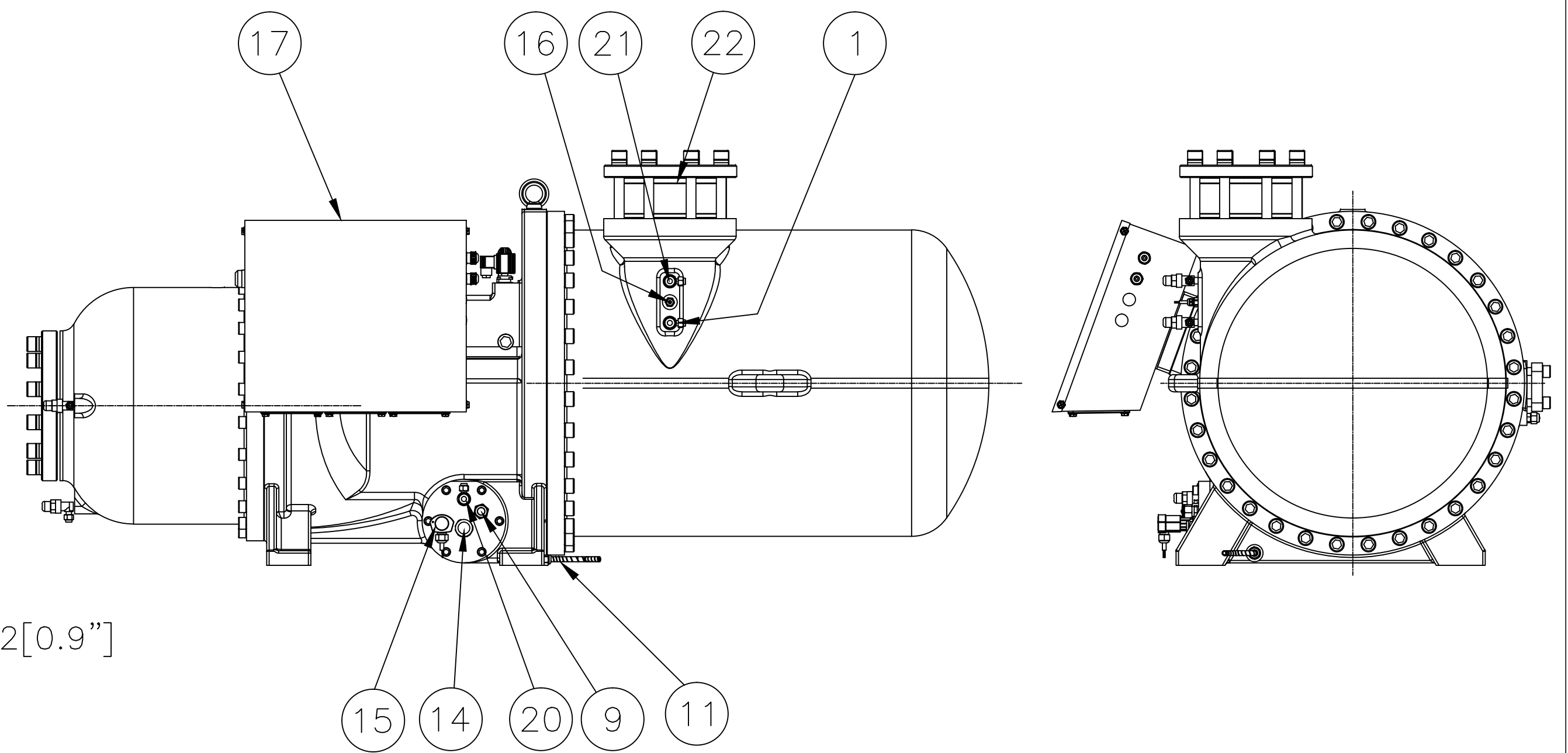
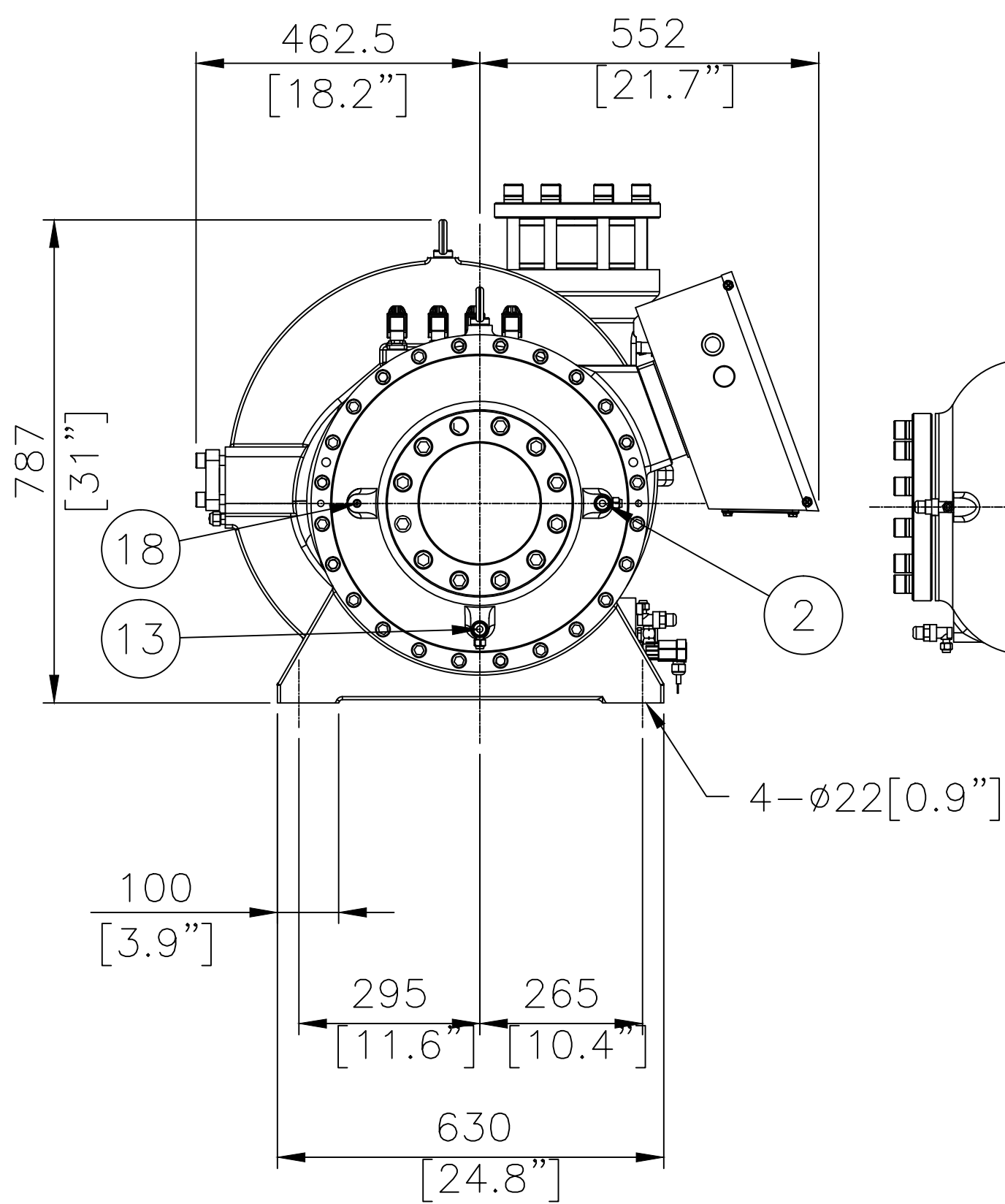
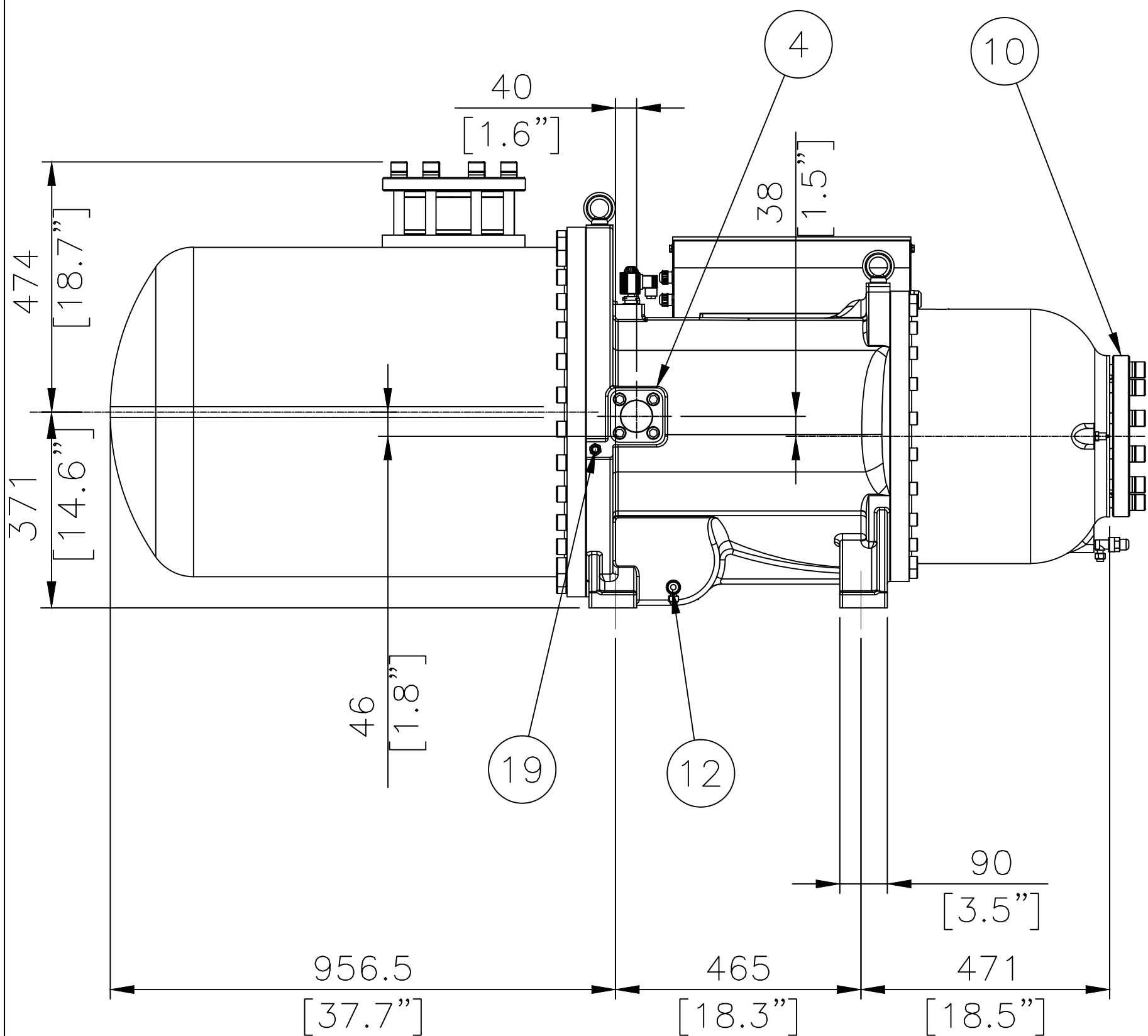
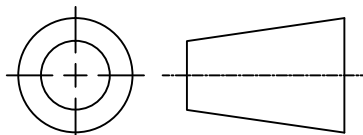



No.	名称	备注	No.	名称	备注
1	高压侦测角阀	1/4"Flare	12	泄油阀	1/4"Flare
2	低压侧角阀	1/4"Flare	13	泄油阀	1/4"Flare
3	排气出口法兰	5"	14	观油镜	
4	节能孔	1 5/8", 焊接式	15	油位开关	
5	容调电磁阀	无段容调使用, 选配	16	温度感测器	110° C
6	容调电磁阀	25% 负载使用	17	接线盒	标准
7	容调电磁阀	50% 负载使用	18	冷媒充灌阀	1/4"Flare
8	容调电磁阀	75% 负载使用	19	液喷或回油孔	3/8"NPT
9	溢流阀	1/2"Flare	20	压差开关接头	1/4"Flare
10	吸气入口法兰	6"	21	高压侧备用阀	1/4"Flare
11	机油加热器	110V/220V, 300W	22	双瓣止回阀	5"

\*关断阀皆为选配零件



单位  
公制 : mm 英制: [in]

Model	RE-1150A (D. A. )		
Name	Compressor outline		
		Ver.	01