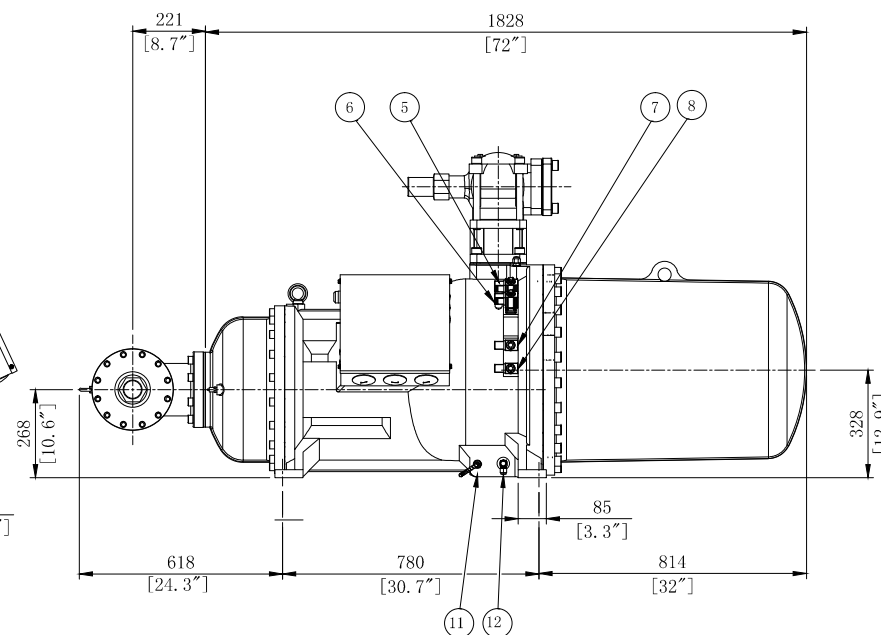
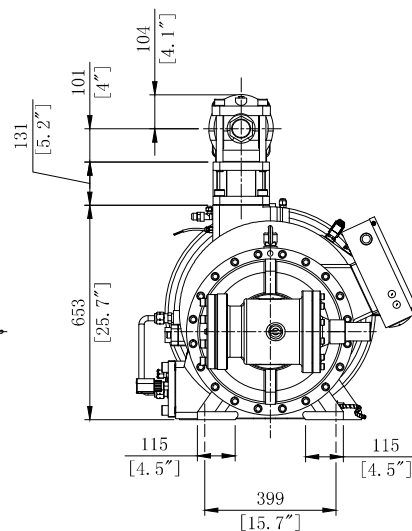
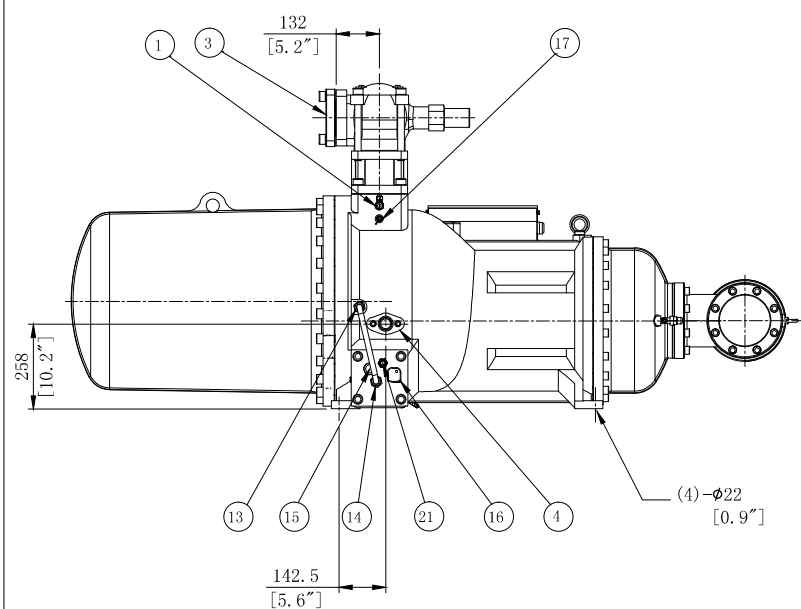


No.	名称	备注	No.	名称	备注
1	高压侦测接头	1/4"Flare	12	泄油阀	1/4"Flare
2	低压侧角阀	1/4"Flare	13	入油接头	3/4"Flare
3	排气出口法兰	4"	14	出油接头	3/4"Flare
4	节能孔	1 3/8", 焊接式	15	观油镜	
5	容调电磁阀	无段容调使用	16	油位开关	
6	容调电磁阀	25% 负载使用	17	温度感测器	110° C
7	容调电磁阀	50% 负载使用	18	接线盒	标准
8	容调电磁阀	75% 负载使用	19	冷媒充灌阀	1/4"Flare
9	止回阀(方形)	4"	20	机体压缩室喷射口 (油或冷媒)	3/8"Flare, 选配
10	吸气入口法兰	5"	21	溢流阀	1/2"Flare
11	机油加热器	110V/220V, 300W	22		

\*关断阀皆为选配零件



单位:  
公制mm 英制[in]

Model	RE-820B		
Name	Compressor outline		
	HANBELL	NO.	08