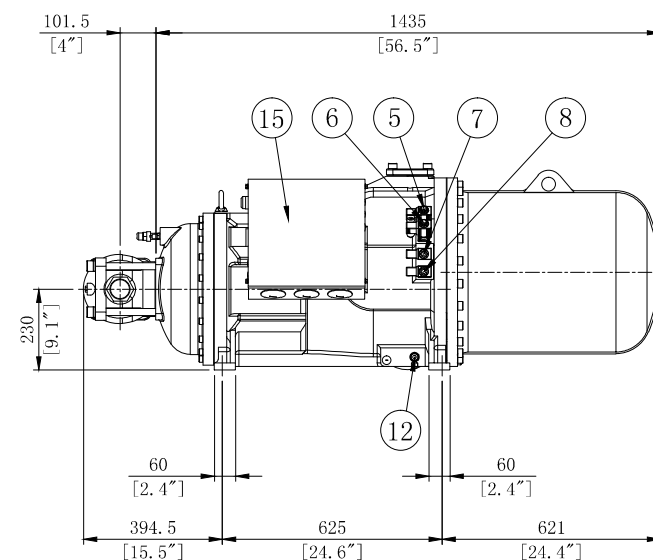
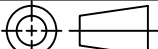



No.	名称	备注	No.	名称	备注
1	高压侦测接头	1/4"Flare	9	止回阀(圆型)	3"
2	低压侧角阀	1/4"Flare	10	吸气入口法兰	4"
3	排气出口法兰	3"	11	冷媒充灌阀	1/4"Flare
4	节能孔	1 1/8", 焊接式	12	泄油阀	1/4"Flare
5	容调电磁阀	无段容调使用, 选配	13	入油接头	1/2"Flare
6	容调电磁阀	25% 负载使用	14	温度感测器	110° C
7	容调电磁阀	50% 负载使用	15	接线盒	标准
8	容调电磁阀	75% 负载使用			

*关断阀皆为选配零件



单位:
公制mm 英制[in]

Model	RE-480AP		
Name	Compressor outline		
	 HANBELL	NO.	04