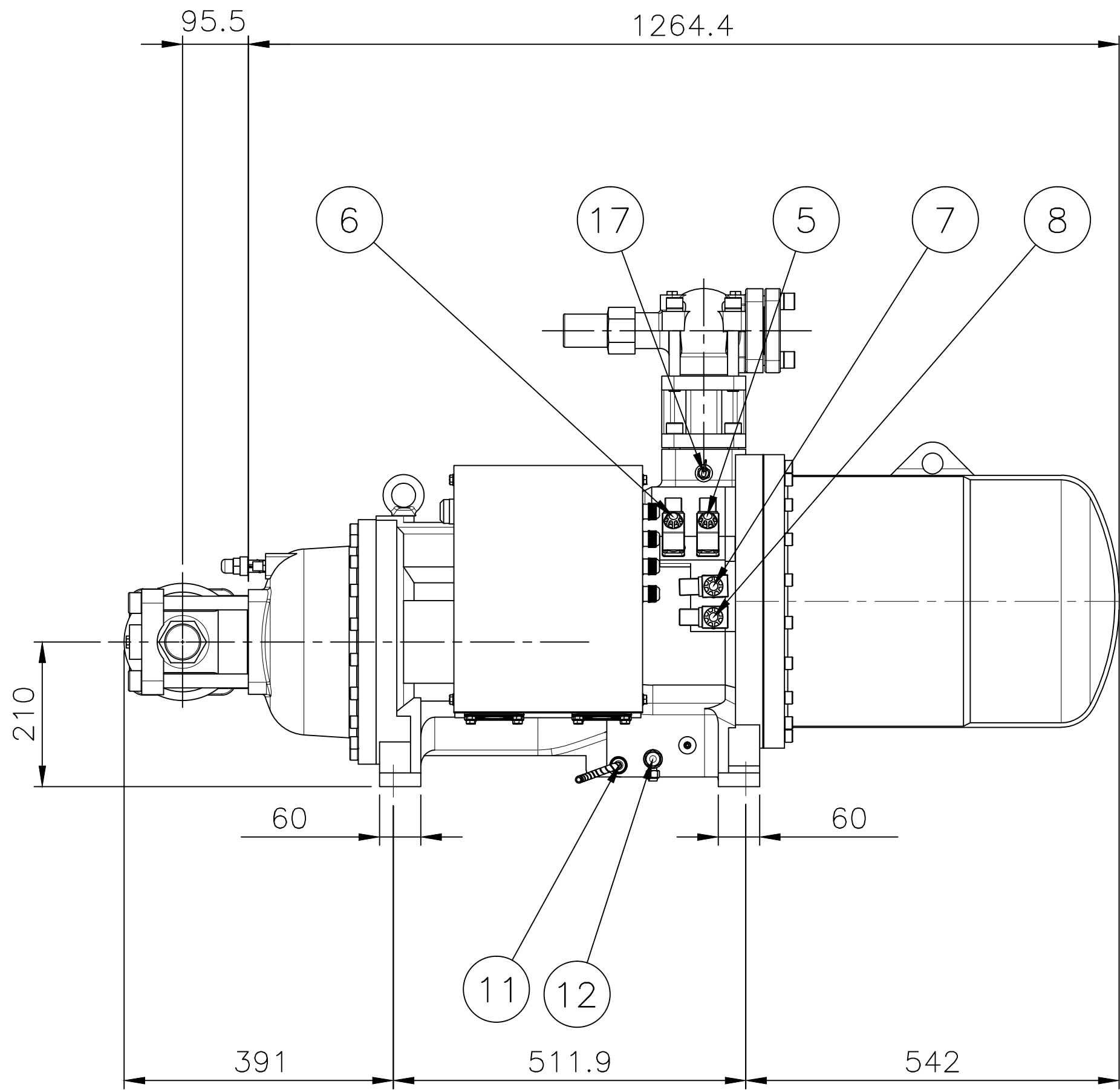


No.		备注	No.	名称	备注
1	高压侦测接头	1/4"Flare	11	机油加热器	110V/220V,300W
2	低压侧角阀	1/4"Flare	12	洩油阀	1/4"Flare
3	排气出口法兰	2"	13	入油接头	1/2"Flare
4	节能孔	7/8", 焊接式	14	出油接頭	1/2"Flare
5	容调电池阀	无段容调使用, 选配	15	观油镜	
6	容调电池阀	25% 负载使用	16	油位开关	
7	容调电池阀	50% 负载使用	17	温度传感器	110°C
8	容调电池阀	75% 负载使用	18	接线盒	标准
9	止回阀(方形)	2	19	冷媒充灌阀	1/4"Flare
10	吸气入口法兰	3"	20	液喷或回油孔	1/4"Flare

\*关断阀皆为选配件



单位:  
公制mm

Model	RE-260A/B		
Name	Compressor outline		
		Ver.	01