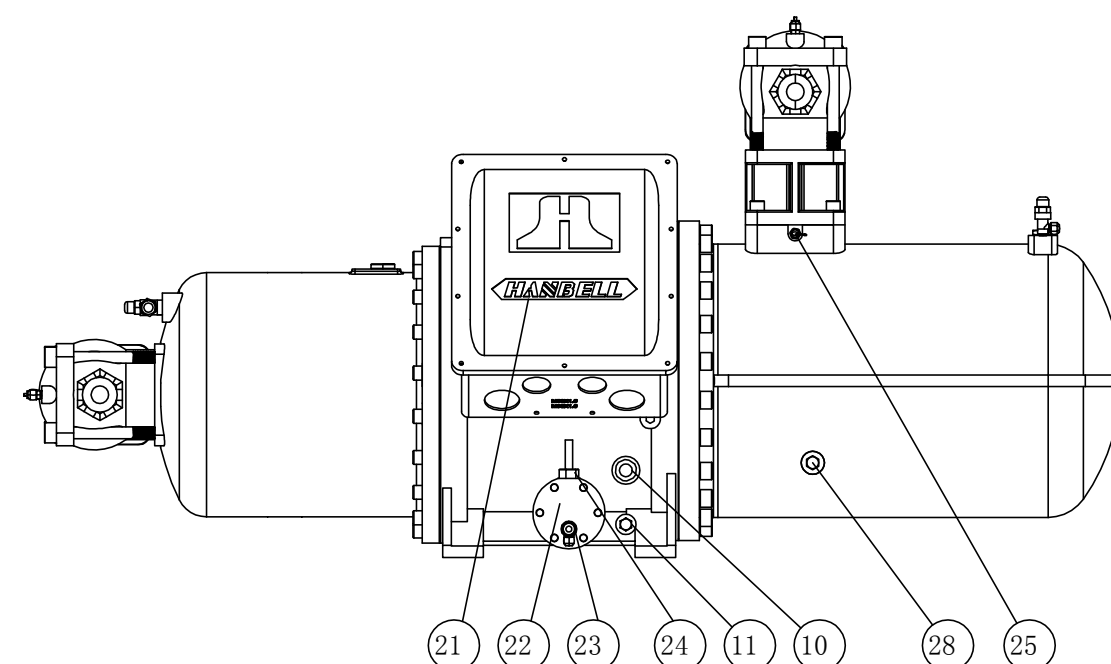
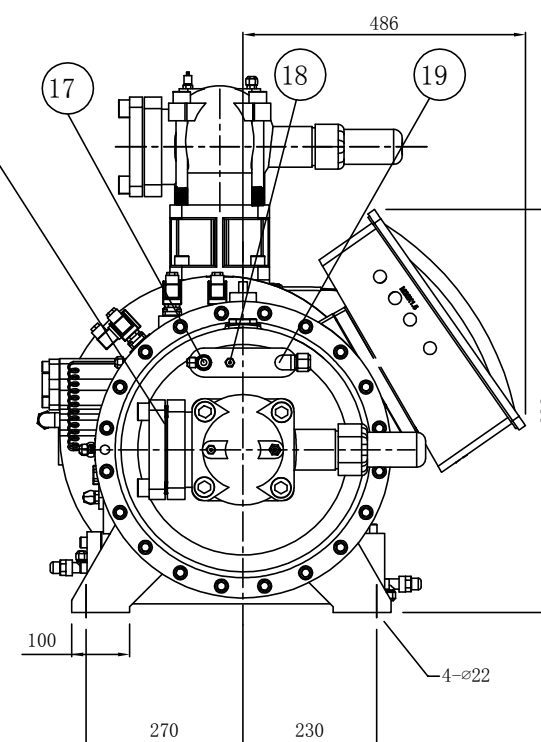
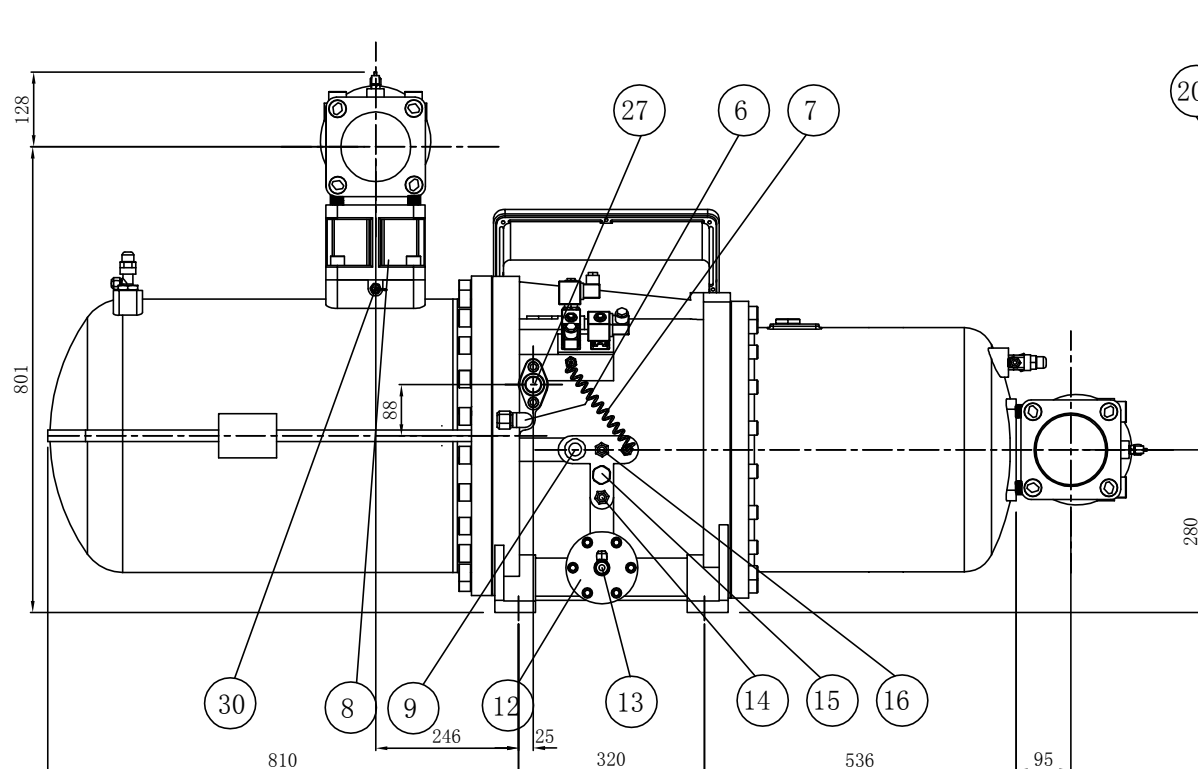


No.	名称	备注	No.	名称	备注
1	高压侧角阀	1/4"Flare	17	低压测角阀	1/4"Flare
2	排气出口法兰	4"	18	冷媒充灌阀	1/4"Flare
3	容调电磁阀	50% 负载使用	19	马达液冷媒喷射口	5/8"Flare
4	容调电磁阀	75% 负载使用	20	吸气入口法兰	4"
5	容调电磁阀	25% 负载使用	21	接线盒	标准
6	机体压缩室喷射口 (油或冷媒)	5/8"Flare	22	清洁孔盖法兰	
7	毛细管		23	泄油阀	选配
8	止回阀(方型)	4"	24	油位开关	选配
9	油路视窗		25	排气温度感测器	110° C
10	油位视窗		26	塞头	
11	机油加热器	300W	27	节能孔	1 1/8", 烧焊
12	机油过滤器		28	溢流孔	选配
13	压差开关接头(二次侧)	选配	29	容调电磁阀	无段容调使用, 选配
14	出油接头	5/8"Flare, 选配	30	排气温度感测器NTC	
15	油路阻断销	选配			
16	入油接头	5/8"Flare, 选配			

\*关断阀皆为选配零件  
电子膨胀阀以配件形式出货，不附于压缩机本体之上



Model	RC2-550PLUS		
Name	Compressor outline		
		Ver.	01