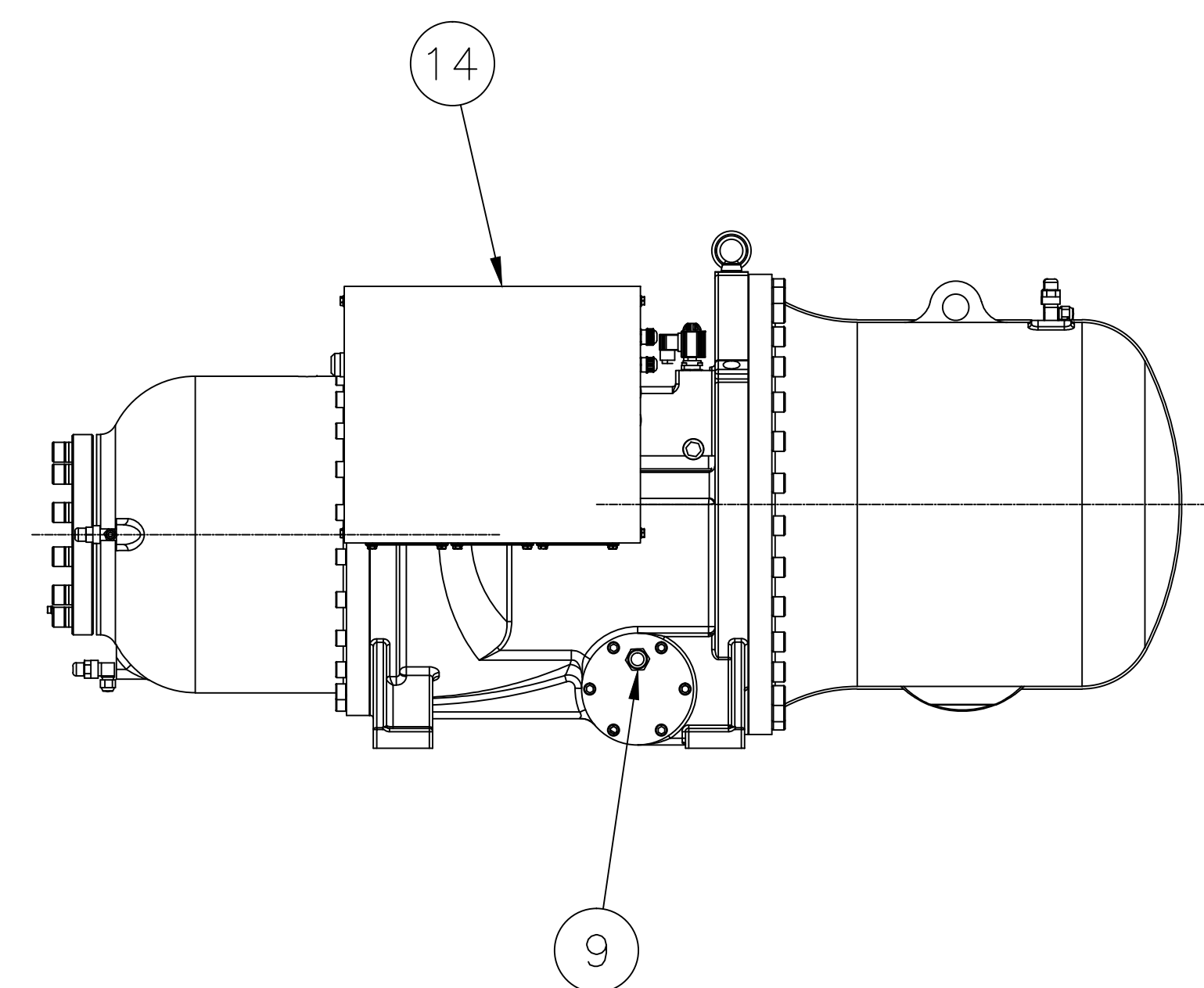
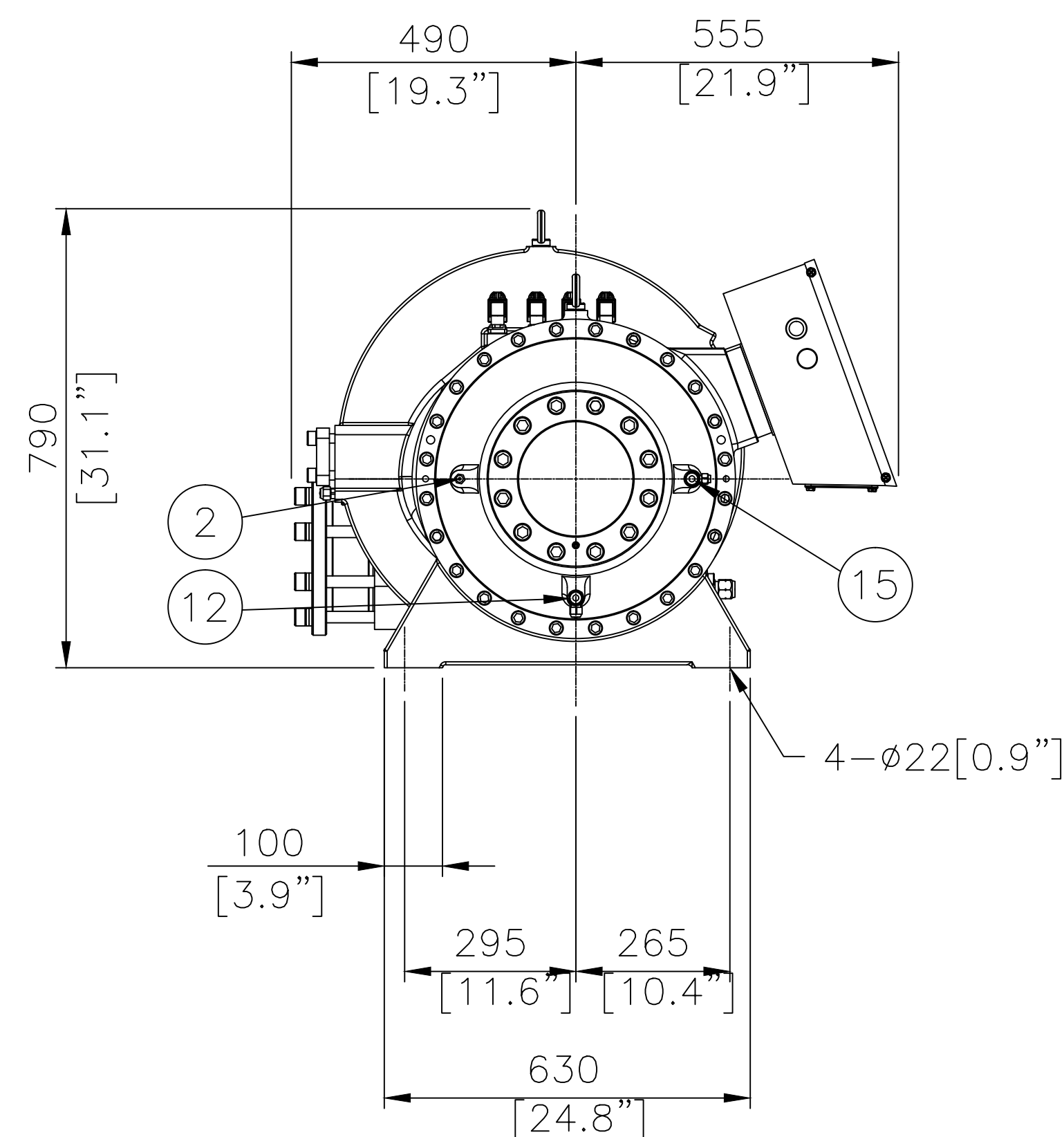
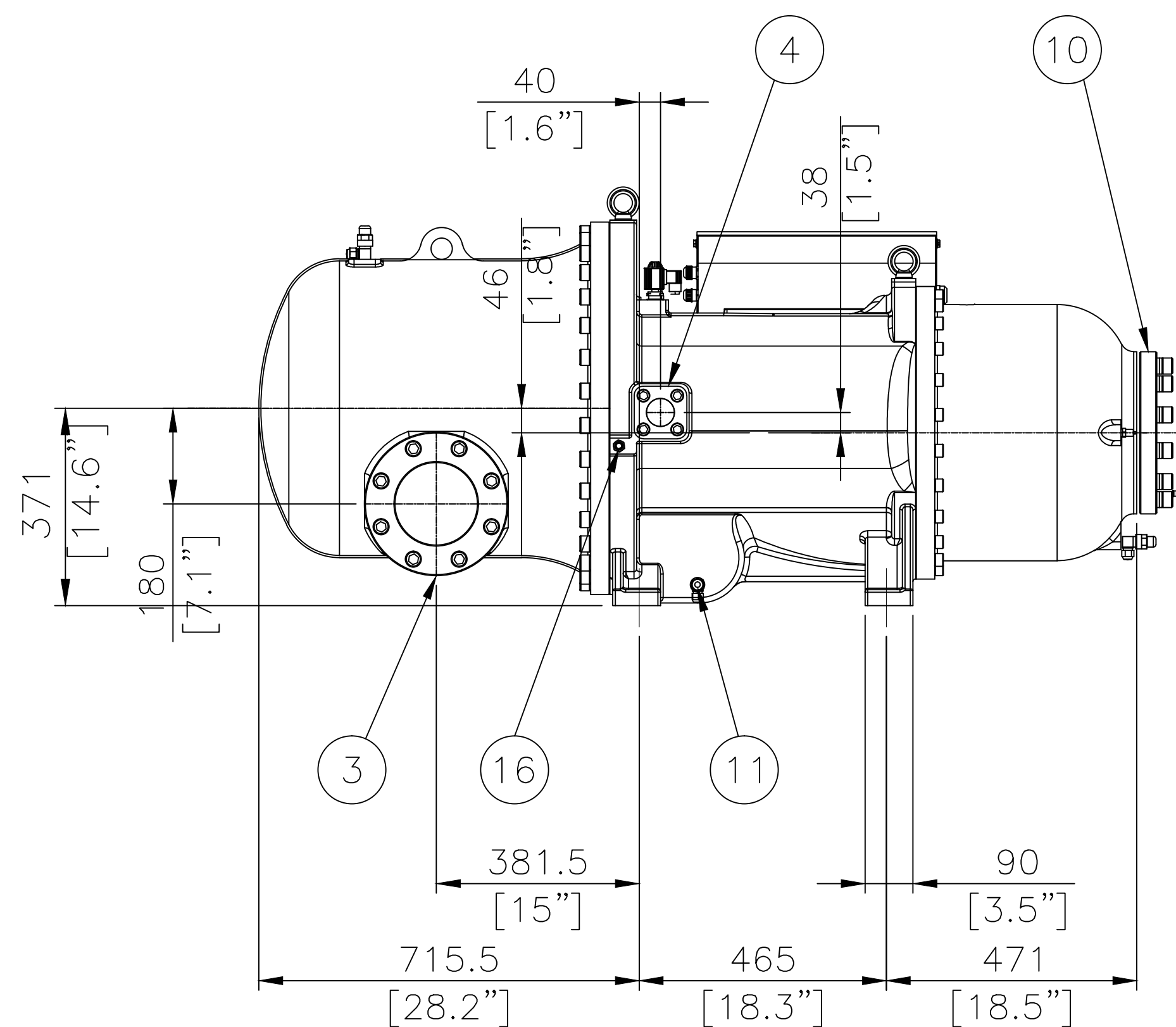
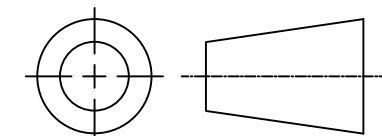



No.	名称	备注	No.	名称	备注
1	高压侦测角阀	1/4"Flare	10	吸气入口法兰	6"
2	低压侧角阀	1/4"Flare	11	泄油阀	1/4"Flare
3	排气出口法兰	5"	12	泄油阀	1/4"Flare
4	节能孔	1 5/8", 焊接式	13	温度感测器	110° C
5	容调电磁阀	无段容调使用, 选配	14	接线盒	标准
6	容调电磁阀	25% 负载使用	15	冷媒充灌阀	1/4"Flare
7	容调电磁阀	50% 负载使用	16	液喷或回油孔	3/8"NPT
8	容调电磁阀	75% 负载使用	17	高压侧备用阀	1/4"Flare
9	入油接头	1/2"Flare	18	双瓣止回阀	5"

*关断阀皆为选配零件



单位
公制 : mm 英制: [in]

Model	RE-1150AP		
Name	Compressor outline		
		Ver.	01