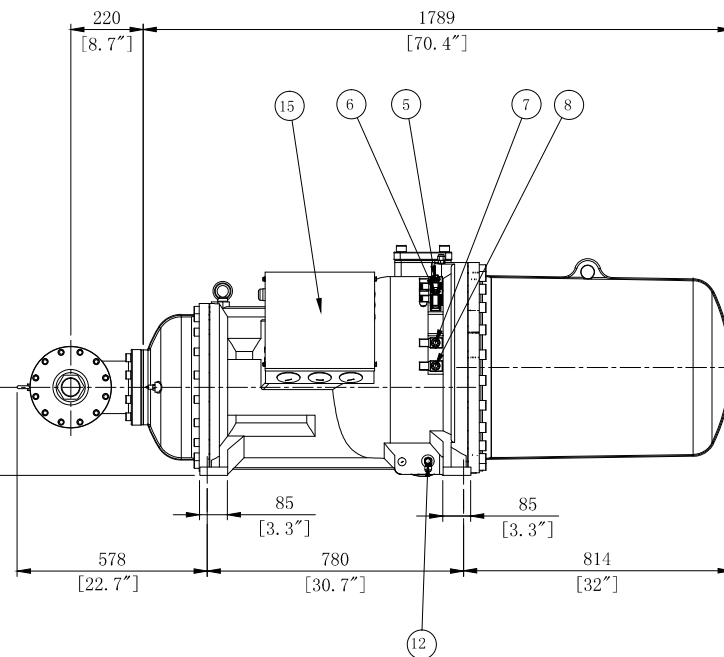
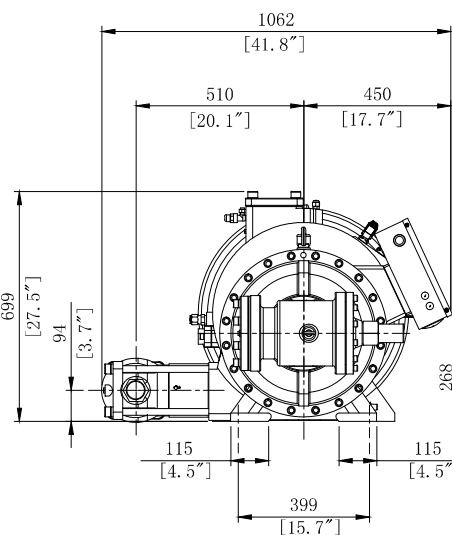
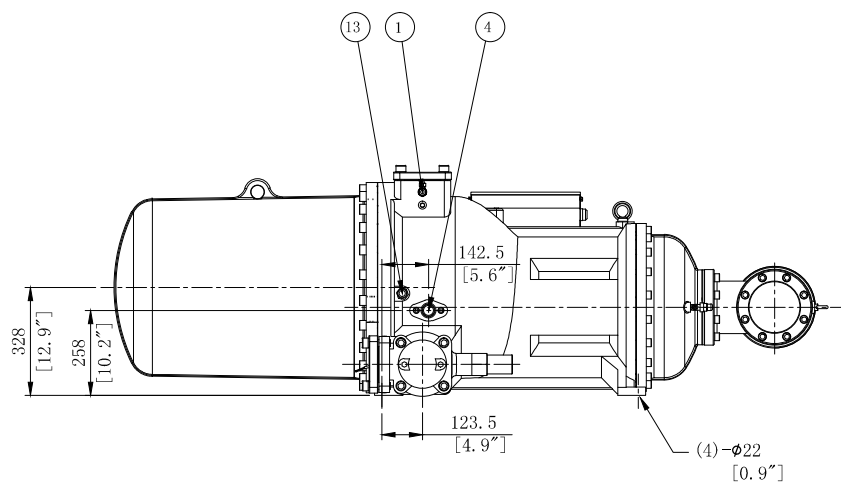


*關斷閥皆為選配零件



No.	名称	备注	No.	名称	备注
1	高压侦测接头	1/4"Flare	10	吸气入口法兰	5"
2	低压侧角阀	1/4"Flare	11	机体压缩室喷射口 (油或冷媒)	3/8"Flare, 选配
3	排气出口法兰	4"	12	泄油阀	1/4"Flare
4	节能孔	1 3/8", 焊接式	13	入油接头	3/4"Flare
5	容调电磁阀	无段容调使用, 选配	14	温度感测器	110° C
6	容调电磁阀	25% 负载使用	15	接线盒	标准
7	容调电磁阀	50% 负载使用	16	冷媒充灌阀	1/4"Flare
8	容调电磁阀	75% 负载使用			
9	止回阀(圆型)	4"			

单位:
公制mm 英制[in]

Model	RE-820AP		
Name	Compressor outline		
		NO.	07