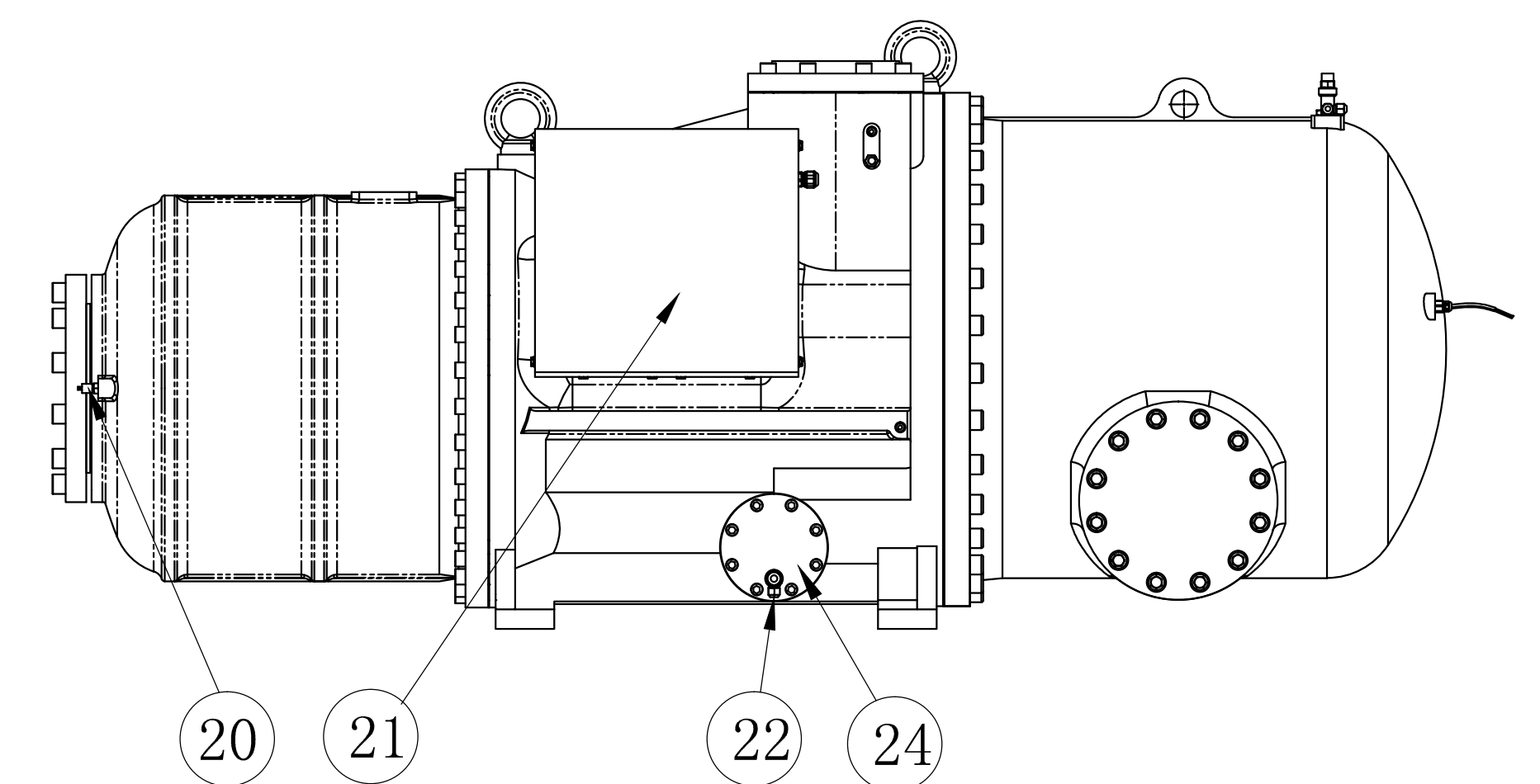
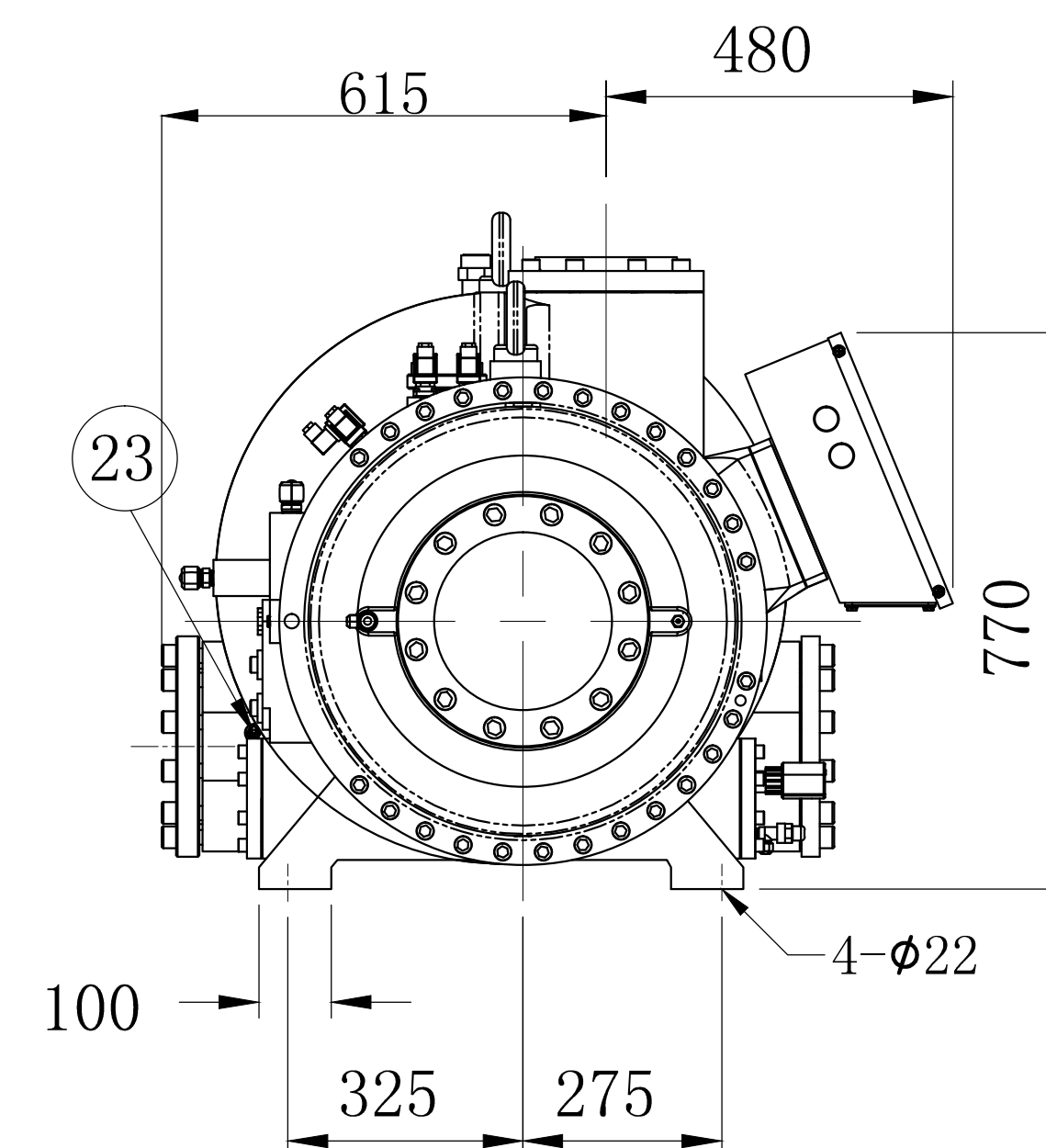
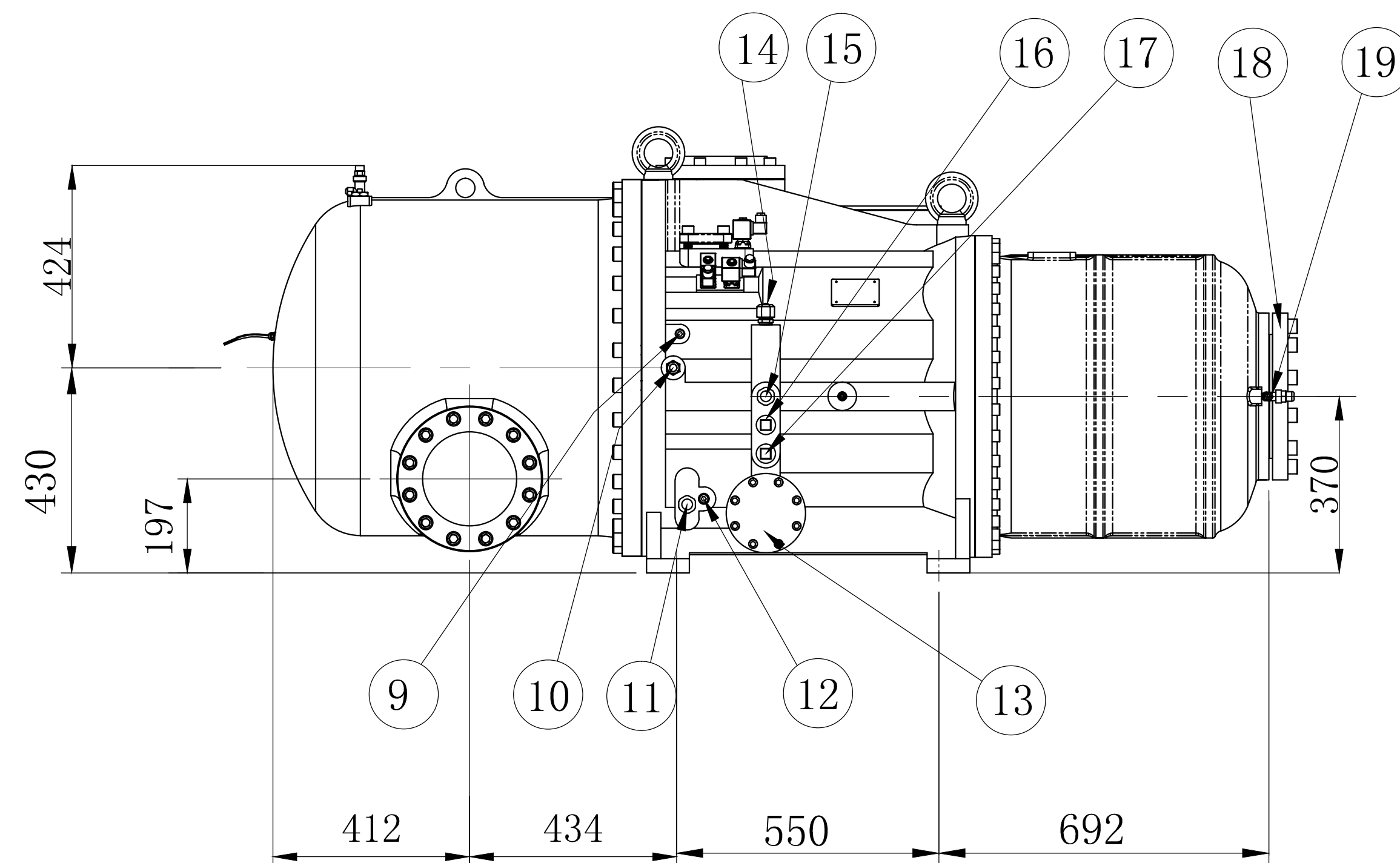
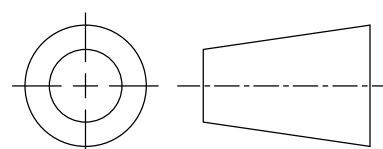



No.	Name	Note	No.	Name	Note
1	高压侧角阀	1/4"Flare	14	入油接头	3/4"Flare, 选配
2	塞头	选配	15	油路观油镜	
3	排气出口法兰	6"	16	油路阻断销	选配
4	节能孔	2 1/8"	17	出油接头	3/4"Flare, 选配
5	容调电磁阀	无段容调使用, 选配	18	吸气入口法兰	8"
6	容调电磁阀	25% 负载使用	19	低压侧角阀	1/4"Flare
7	容调电磁阀	50% 负载使用	20	冷媒充灌阀	1/4"Flare
8	容调电磁阀	75% 负载使用	21	接线盒	标准型
9	位置指示器	选配	22	泄油阀	1/4"Flare
10	机体压缩室喷射口 (油或冷媒)	5/8"Flare	23	排气温度感测器	110° C
11	油位观油镜		24	清洁孔盖法兰	选配
12	油平衡阀	1/2"Flare, 选配			
13	机油过滤器				

\*关断阀皆为配零件



Model	RC-2-1270/1530 A&B-P		
Name	Compressor outline		
		Ver.	01